

קיבוץ כפר בלום אזור לולים
 תשריט איחוד וחלוקה
 נספח לתכנית מס' גע/מק/222
 מחוז : הצפון
 נפה : צפת
 מקום : כפר בלום
 גוש : 13492 ; 13494
 חלקות : 4, 13 ; 5
 הוכן עבור : כפר בלום
 קנ"מ 1:2500

ועדה מקומית גליל עליון
 התקבל
 22-02-2012

ועדה מקומית גליל עליון
 אישור תכנית מס' גע/מק/222
 הועדה המקומית החליטה לאשר את התכנית
 בשיעור מס' 5.878
 יוסף ברוך
 יו"ר ועדה מחוז מנחה תחנה 101
 רד"מ על אישור תכנית מס'
 ארסמה בילקוט הפרסומים מס'
 22/02/12
 13492

טבלאות שטחים
פעילות בגוש 13494

1. חלוקה

השטחים בדונם מטר	מספרי החלקות	
	סופי	ארעי
339.853	5/1	
5.878	5/2	
345.731	(5)	

2. העברה לגושים אחרים

מספרי החלקות סופי	לגושים	השטחים בדונם מטר	מספרי החלקות	
			סופי	ארעי
	13492	5.878		5/2

פעילות בגוש 13492

1. חלוקה

השטחים בדונם מטר	מספרי החלקות		מבני משק
	סופי	ארעי	
0160		4/10	
1912		4/1	
14860		4/2	
2589		4/3	
3315		4/4	
72.329		4/5	100
44.718		4/6	
1.950		4/7	
0.294		4/8	
3.561		4/9	103
145.688	(4)		
17.184		13/1	
2.317		13/2	102
19.501	(13)		

2. איחוד

השטחים בדונם מטר	מספרי החלקות		מבני משק
	סופי	ארעי	
44.718		4/6	
5.878		5/2	
50.596		4/11	101

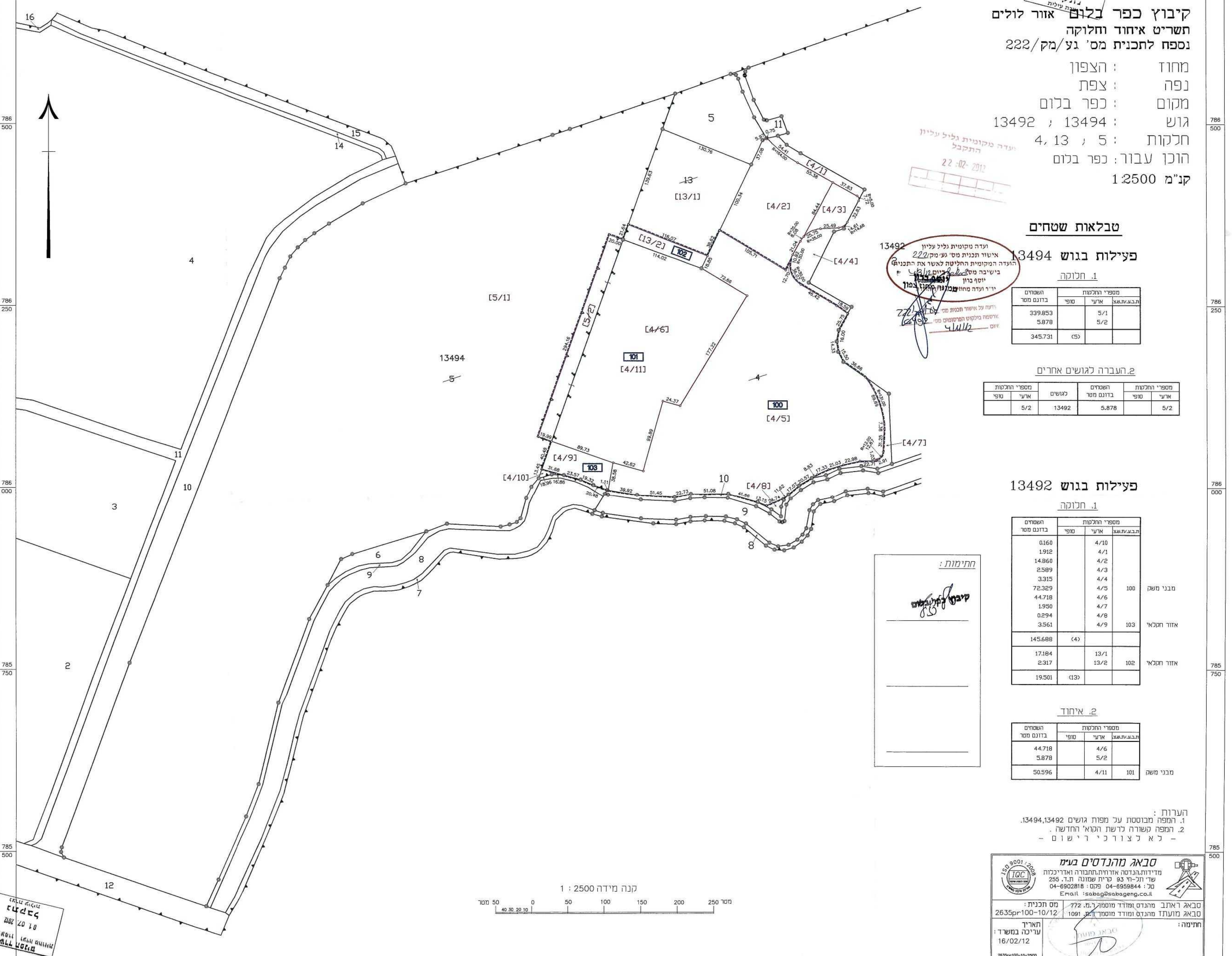
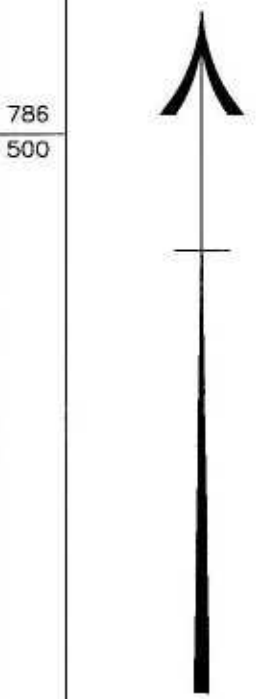
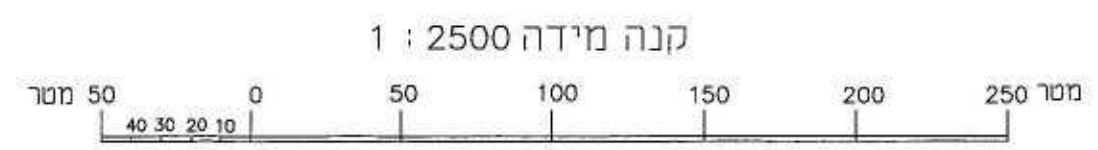
חתימות:
 קיבוץ כפר בלום

הערות:
 1. המפה מבוססת על מפות גושים 13494, 13492.
 2. המפה קשורה לרשת הקוא"ל החדשה.
 - לא לצורכי רישום -

סבאג מהנדסים בע"מ
 מדידת, הנדסה אזרחית, תכנון ואדריכלות
 שד' תל-חי 33 קרית שמונה ת.ד. 255
 טל : 04-6902818 פקס : 04-6959844
 Email : sabag@sabageng.co.il

מס תכנית : 2635pr100-10/12
 תאריך עריכה במשרד : 16/02/12

סבאג ראתב מהנדס ומועד מוסמך ר.מ. 772
 סבאג מועתז מהנדס ומועד מוסמך ר.מ. 1091



01 07 2012
 101 102 103
 16/02/12