

מחוז : צפון
 נפה : יזרעאל
 משלחה גלבוע

גוש : 20937
 חלקות : 19.20

קנין 1 : 1250
 הזכר עבור : מעלה גלבוע

הצעת חלוקה אנליטית
 בהתאם לתב

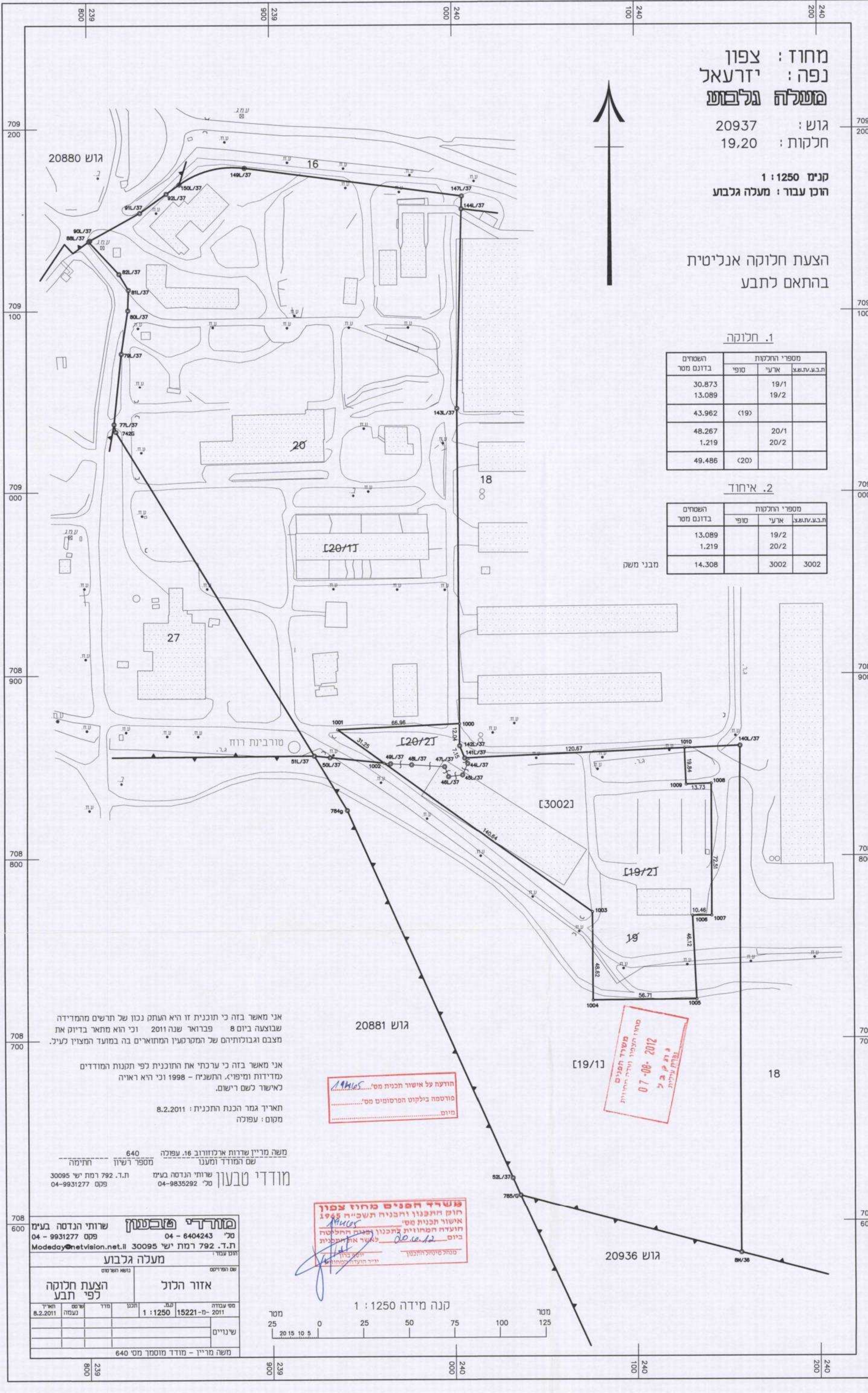
1. חלוקה

השטחים בדונם מסר	מספרי החלקות		
	סופי	ארעי	ת.ב.ע.ת.ש.צ.
30.873		19/1	
13.089		19/2	
43.962	<19>		
48.267		20/1	
1.219		20/2	
49.486	<20>		

2. איחוד

השטחים בדונם מסר	מספרי החלקות		
	סופי	ארעי	ת.ב.ע.ת.ש.צ.
13.089		19/2	
1.219		20/2	
14.308		3002	3002

מבני משק



אני מאשר בזה כי תוכנית זו היא העתק נכון של תרשים מהמדידה שבוצעה ביום 8 פברואר שנה 2011 וכי הוא מתאר בדיוק את מצבם וגבולותיהם של המקרקעין המתוארים בה במועד המצוין לעיל.

אני מאשר בזה כי ערכתי את התוכנית לפי תקנות המודדים (מדידות ומיפוי), התשנ"ח - 1998 וכי היא ראויה לאישור לשם רישום.

תאריך גמר הכנת התוכנית : 8.2.2011
 מקום : עפולה

משה מריין שדרות ארלוזורוב 16, עפולה 640
 שם המודד ומענו מספרי רישון חתימה

מודדי טבעון שרותי הנדסה בע"מ
 ת.ד. 792 רמת ישי 30095 קס 04-9931277
 טל 04-9835292

הודעה על אישור תכנית מס' 1916/19
 פורסמה בילקוט הפרסומים מס' 1916/19
 מיום 10.08.2012

מחוז יזרעאל
 מס' 1916/19
 10.08.2012
 שירות רישון חתימה

פשידא הפנים מחוז צפון
 חוק התכנון והבניה תשכ"ח 1965
 אישור תכנית מס' 1916/19
 הועדה המחוזית לתכנון ובניה תחלטה
 ביום 20.08.12
 לאשר את התכנית
 מנהל פיקוח התכנון
 יוסי ברוך
 יו"ר הוועדה המחוזית

מודדי טבעון
 שרותי הנדסה בע"מ
 טל 04-6404243
 קס 04-9931277
 ת.ד. 792 רמת ישי 30095
 Modeday@netvision.net.il
 קס 04-9931277

מעלה גלבוע
 שם הפרויקט

הצעת חלוקה לפי תב
 שם הפרויקט

אזור הלוח
 מס עבודה 15221-מ-2011
 מ-1 : 1250
 תכנון מודד נעמה 8.2.2011
 שישוים

משה מריין - מודד מוסמך מס' 640

