

חוק התכנון והבניה התשכ"ח 1965
 חוקת המסוקות והתכנון ובניה
 יעמלות תל אביב
 תוכנית מס' 43/11/1/1/1
 חוקת המסוקות בשינוי מס' 20/2008
 מיום 21.02.2012 החליטה לאשר
 את התכנית הנקובה לעיל
 משרד התכנון והבניה
 מדינת ישראל

מס' תאריך:	שינויים:	החתימה:

לעיון להגשה לביצוע

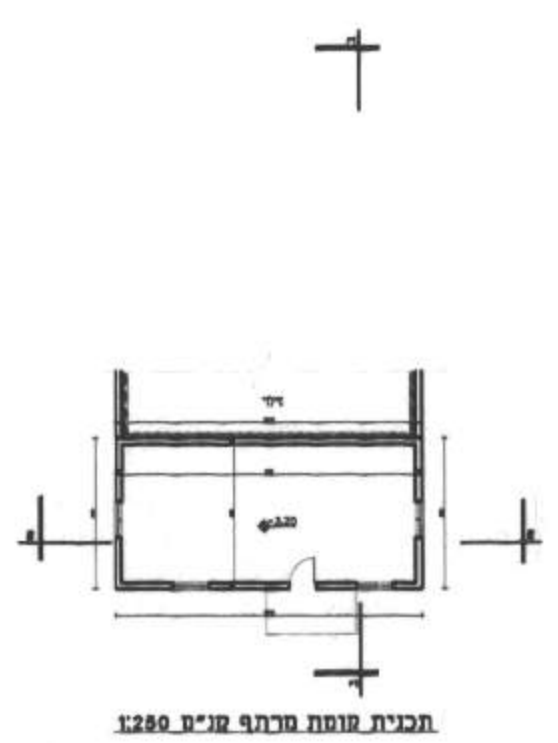
המבצע אחראי כבדיקת כל המידות. על כל
 טעות או אי התאמה עבדו להודיע למהנדס.
 אין נקובת מידה ע"י מדידה בשטח.
 התכנית נשארת רכוש הפרט של המהנדס.

שם התכנית:
 שינוי קווי בניין
 - כאבול -
 גוש: 19604 חלקה 30 מגרש: 30/1
תוכן הגיליון:
 נספח בניין

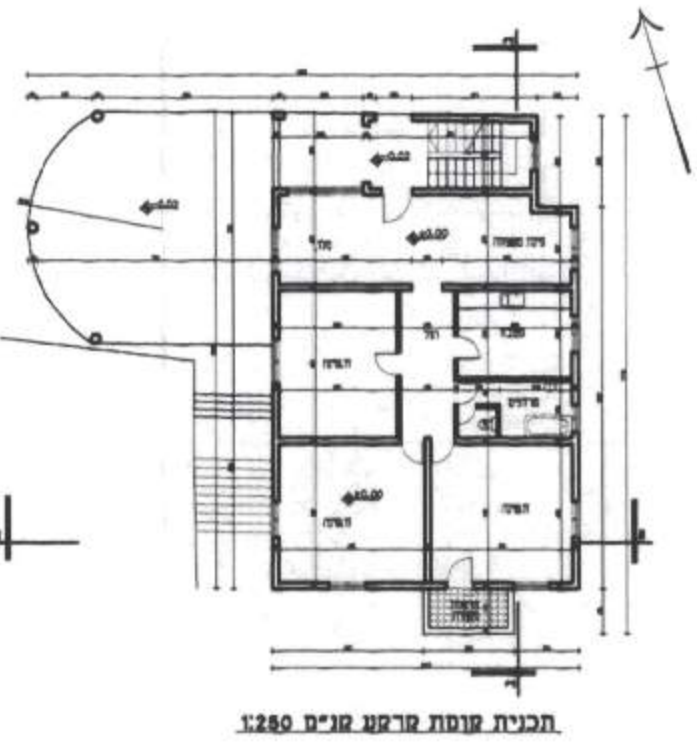
תאריך:	קנין:	ש"ס:	נקר:
22/11/11	1250		
זכנית זמן פרזיקט מס'	ניטר	מאמון	מרהרה:

מ.ע. בדראן מהנדסים ואדריכלים
 אר כסימורה • בניני ערים • יוהלי ופיקוח
 תכנון כבישים • תנועה • קונסטרוקציה

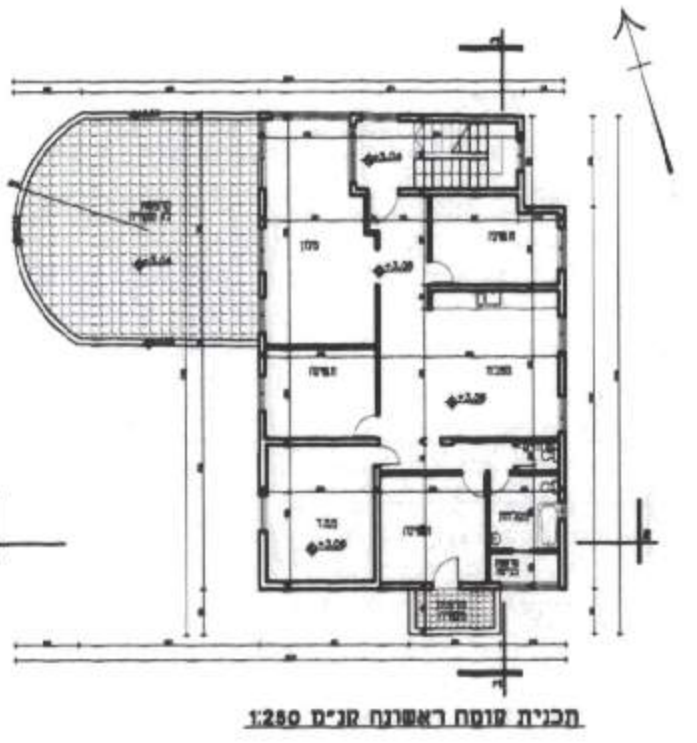
מהנדס מאמון בדראן מהנדס ואדריכל עבד בדראן
 04-9944-669 טל 04-9943-632
 050-5400-792 פקאפון 050-5270-325
 24963 מרסד 04-9948-3750997



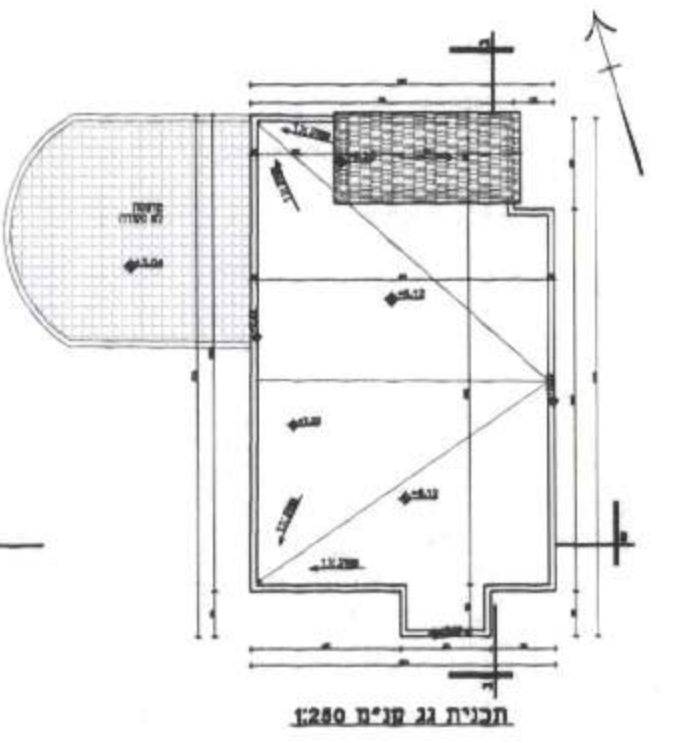
תוכנית קומת מרתף גומ' 1280



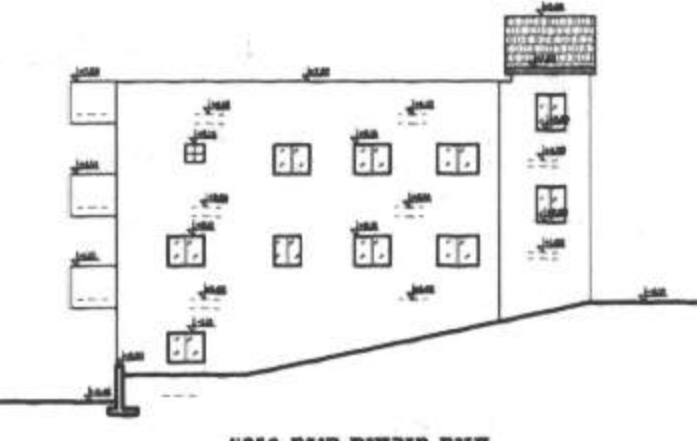
תוכנית קומת פרקם גומ' 1280



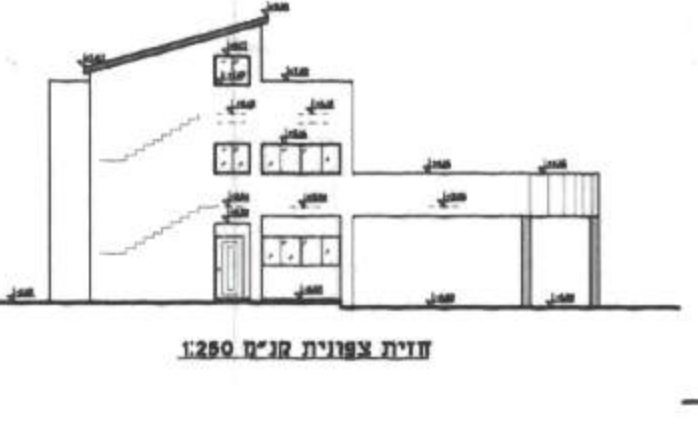
תוכנית קומת ראשונה גומ' 1280



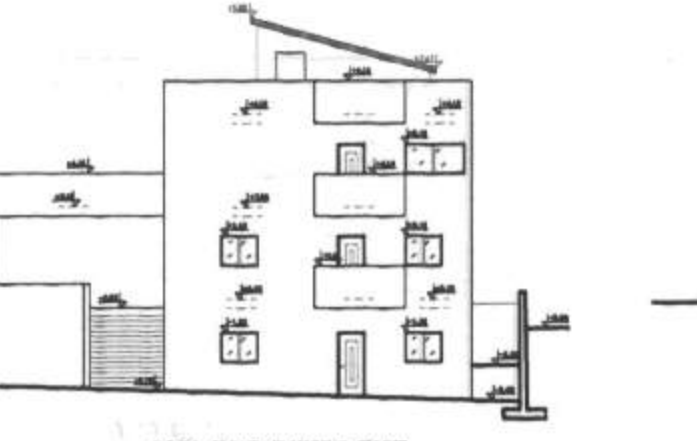
תוכנית גג גומ' 1280



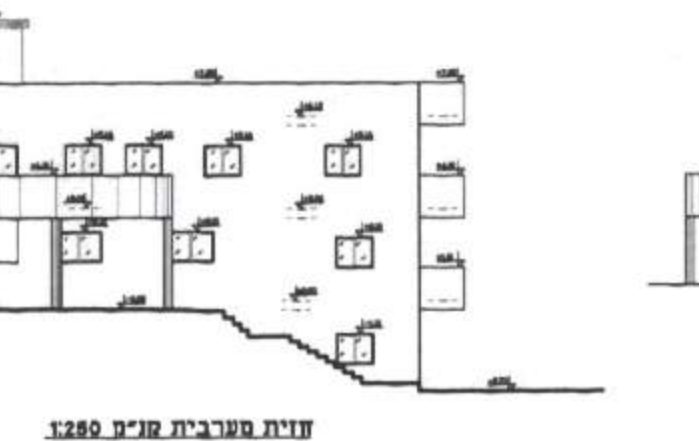
תוכנית חזית צדדית גומ' 1280



תוכנית חזית אמצעית גומ' 1280

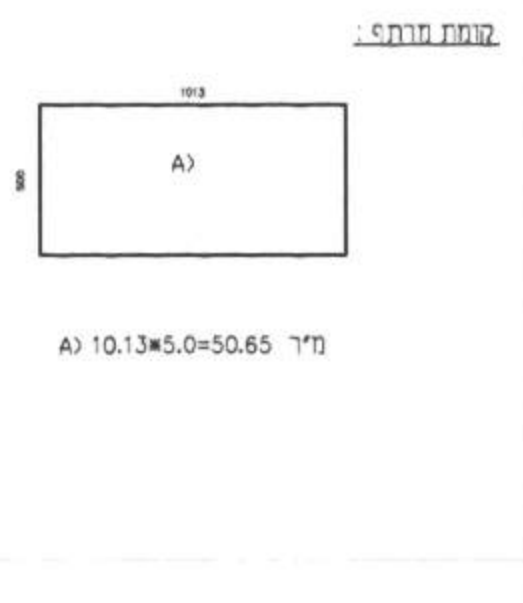


תוכנית חזית גומ' 1280

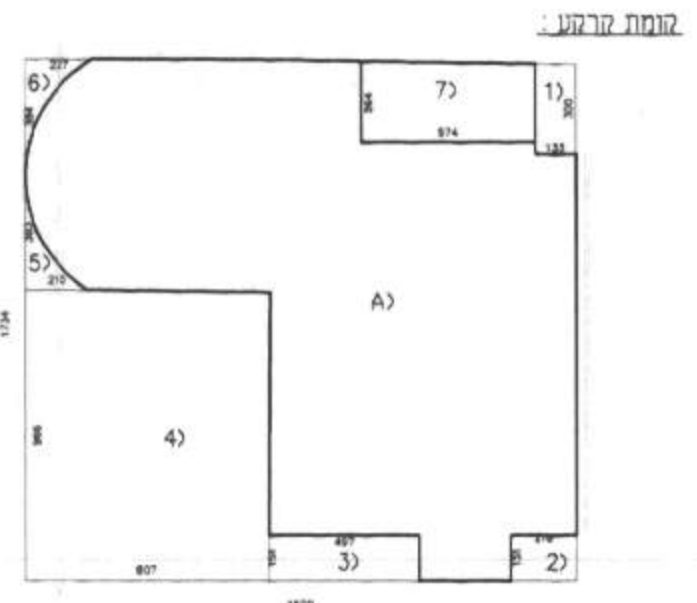


תוכנית חזית מערבית גומ' 1280

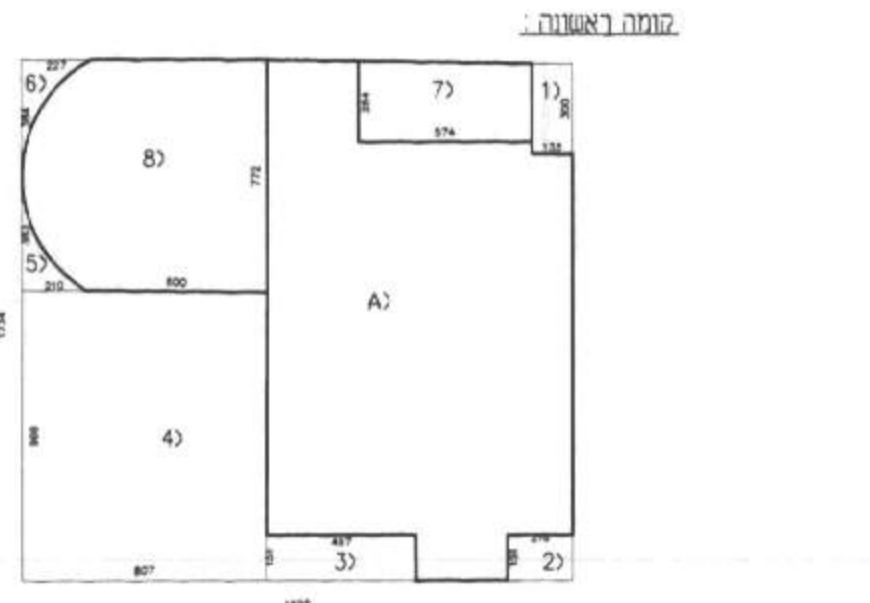
חישובי שטחים:



שטח מרתף: 10.13x5.0=50.65 מ'



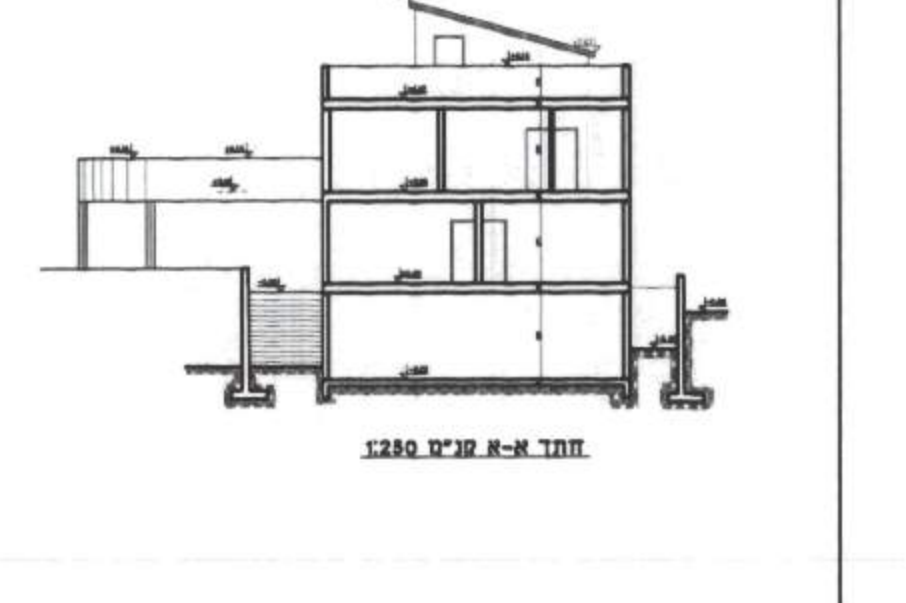
שטח מלבן מ' 18.20x17.34=315.58



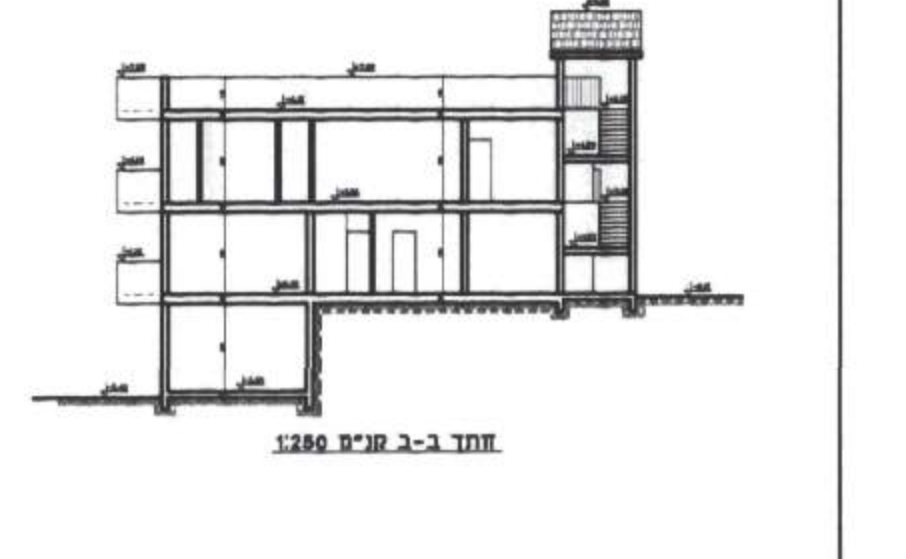
שטח מלבן מ' 18.20x17.34=315.58

- שטח מרתף:
- 1) 3.00x1.33=3.99 מ'²
 - 2) 2.16x1.51=3.26 מ'²
 - 3) 4.97x1.51=7.50 מ'²
 - 4) 9.66x8.07=77.96 מ'²
 - 5) 2.10x3.83x1/3=2.68 מ'²
 - 6) 2.27x3.84x1/3=2.9 מ'²
 - 7) 5.74x2.64=15.15 מ'²
 - 8) 57.54 מ'² (מתוחשב)
- סה"כ שטח בניה מ'² 217.29
- חדר מדרגות מ'² 7) 5.74x2.64=15.15
- סה"כ שטח עיקרי מ'² 202.14

- שטח ראשונה:
- 1) 3.00x1.33=3.99 מ'²
 - 2) 2.16x1.51=3.26 מ'²
 - 3) 4.97x1.51=7.50 מ'²
 - 4) 9.66x8.07=77.96 מ'²
 - 5) 2.10x3.83x1/3=2.68 מ'²
 - 6) 2.27x3.84x1/3=2.9 מ'²
 - 7) 5.74x2.64=15.15 מ'²
 - 8) 57.54 מ'² (מתוחשב)
- סה"כ שטח בניה מ'² 144.60



תוכנית חתך א-א גומ' 1280



תוכנית חתך ב-ב גומ' 1280