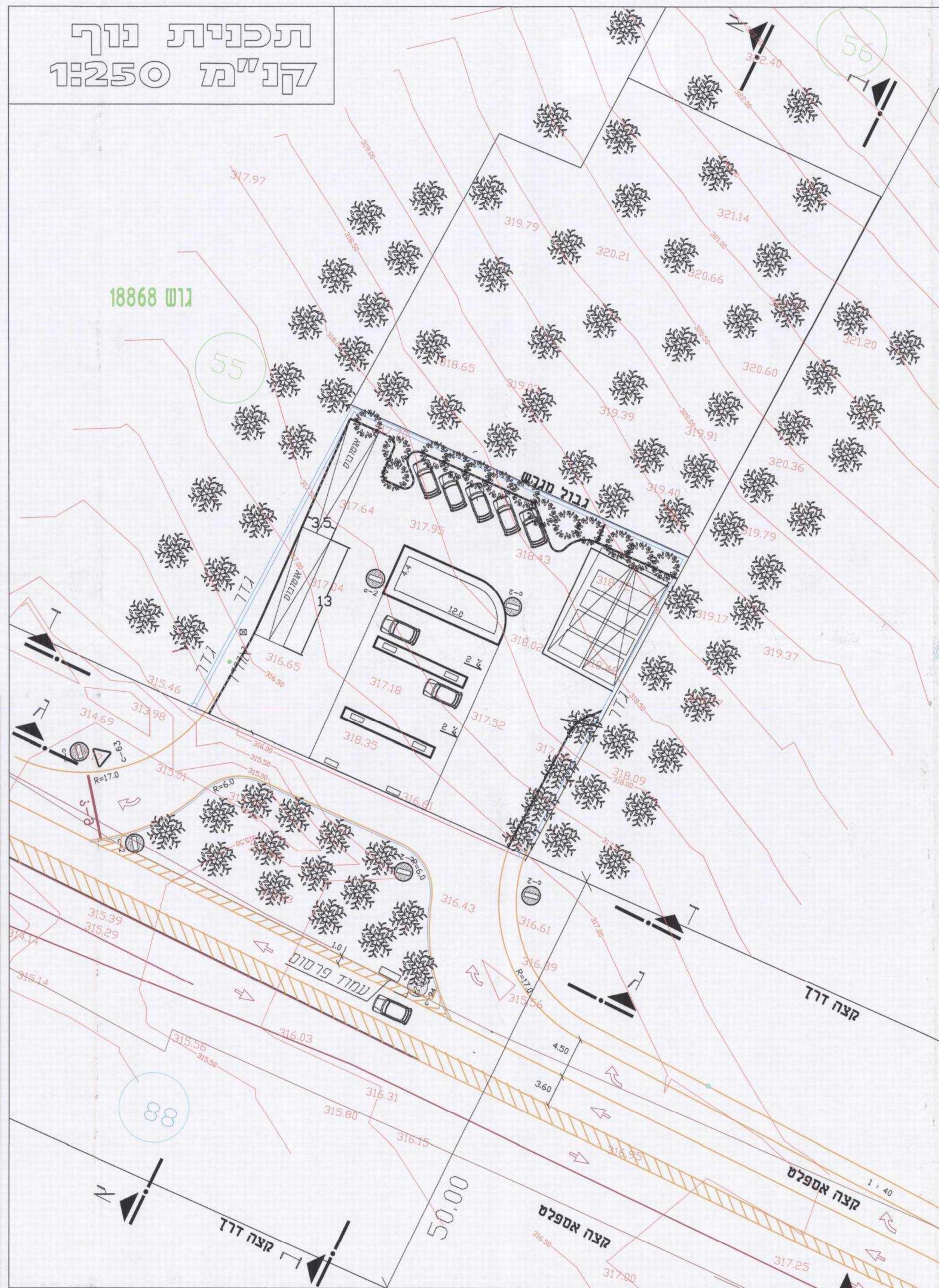


תכנית נוף
קו"מ 1:250



מרחב תכנון
"בקעת בית הכרם"

תכנית מס'
ג.119.23.

תחנת תדלוק חנניה

משרד הפנים מחוז צפון
ת.ד. 2048 נצרת
04-6575807
04-6575807

נספח נוף
מחייב

מס' תכנית	מס' חלק	תאריך	מחבר	משרד	מדינה
119.23	56	1/2009	אשר	תכנית	ישראל
<p>משרד אינג' גסאן עברי שירותי הנדסה אזרחית ניהול-תיאום-ופיקוח</p> <p>ת.ד. 2048 נצרת 04-6575807 04-6575807</p> <p>פרויקט תחנת תדלוק חנניה גוש 18868 חלק מחלוקה 56</p> <p>קו"מ: 1:25, 1:50, 1:200, 1:250</p> <p>רוכן עבור תכנית מס' בקר 1/2009</p>					

