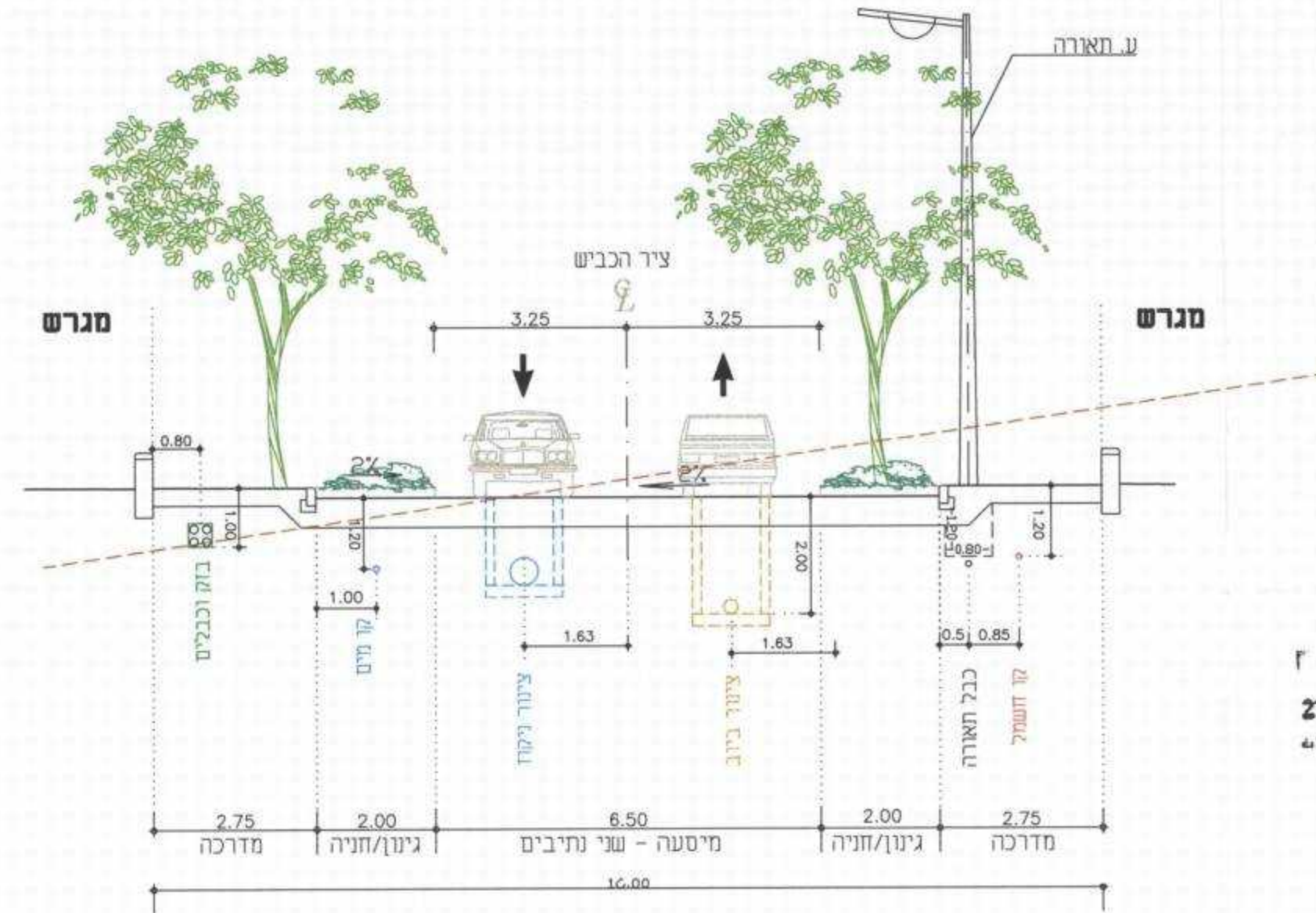
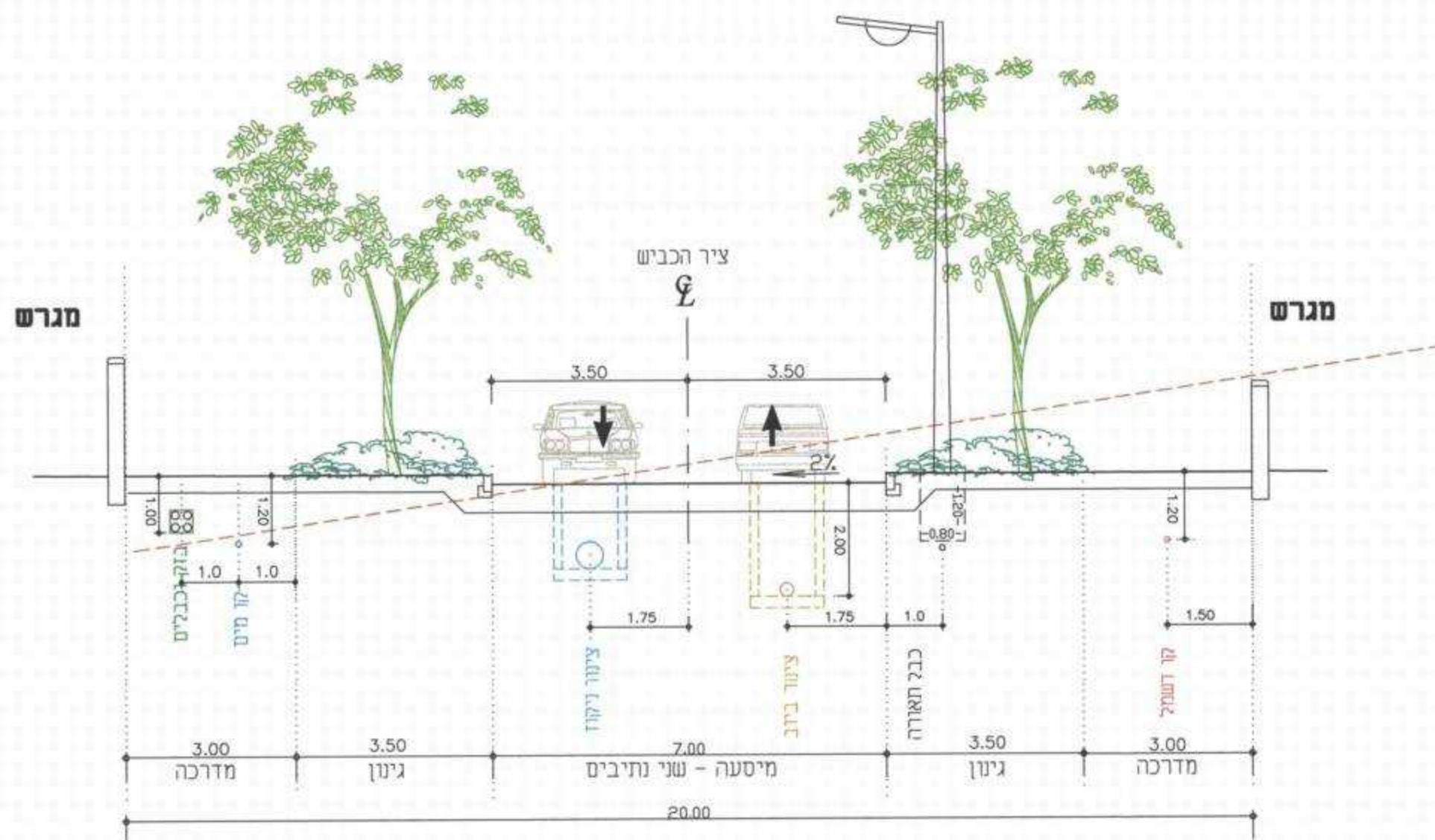


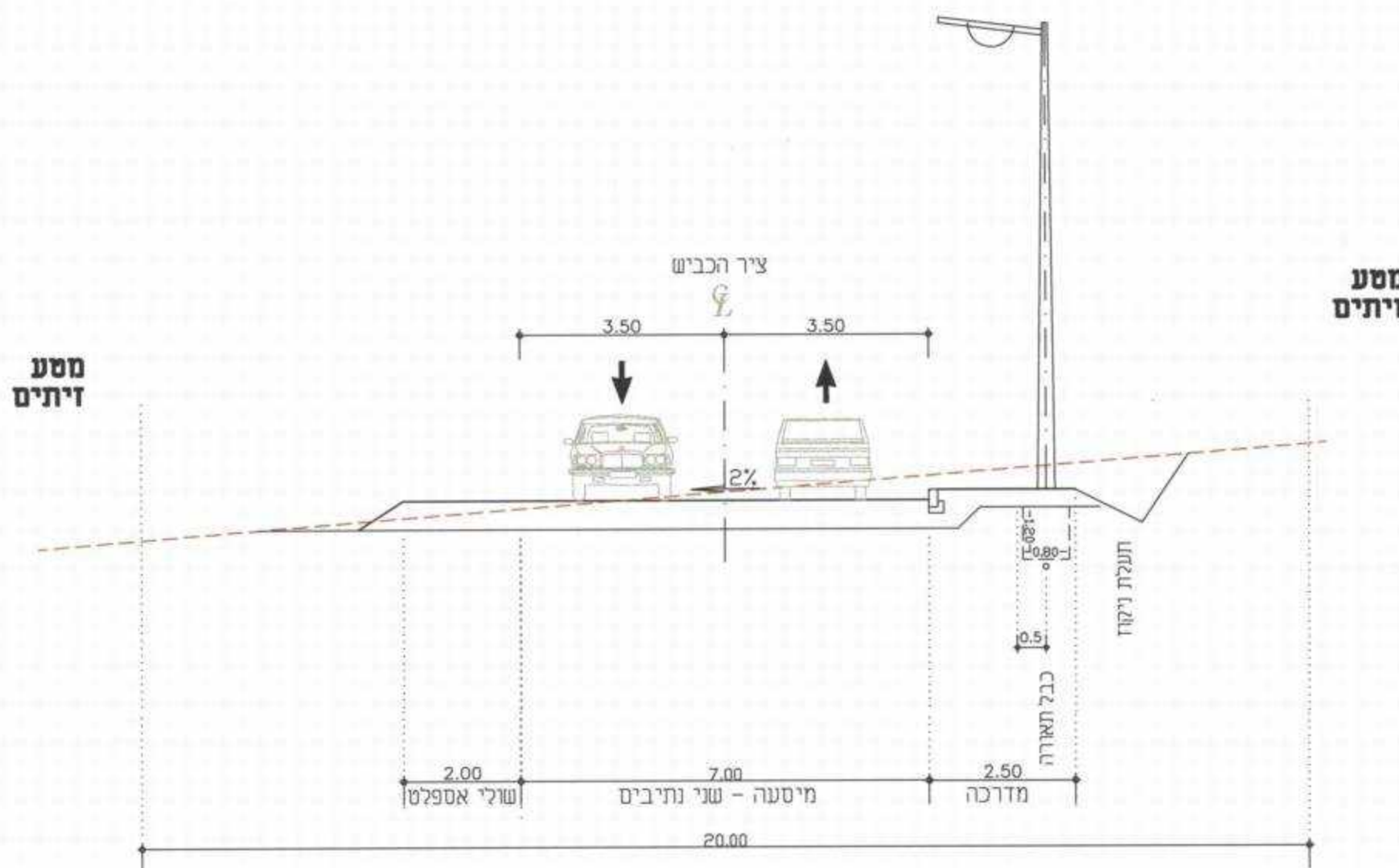
חתך טיפוסי בכביש מסי 23
רוחב זכויות דרך 16 מ'



חתך טיפוסי בכביש מסי 22
רוחב זכויות דרך 16 מ'



חתך טיפוסי בכביש מסי 2 (חתכים 223-220)
רוחב זכויות דרך 20 מ'



חתך טיפוסי בכביש מסי 2 (חתכים 218-200)
רוחב זכויות דרך 20 מ'

משרד הפנים מחוז צפון
חוק התכנון והבניה תשכ"ה 1965
אישור תכנית מס' 1893
הועדה תכנית מס' 1893
ביום 20.5.12
לאשר את התכנית
מנהל תכנון ותכנון
יו"ר הוועדה המחוזית

הודעה על אישור תכנית מס' 1893
פורסמה בילקוט הפרסומים מס' 5100
מיום 20.5.12

משרד הבינוי והשיכון
מחוז חיפה
שד' הפליים 15 ת.ד. 272
טל: 04-8630666

משרד הפנים
מחוז חיפה
23-08-2012
3/9/08

תאריך	3/9/08	אד' נוף גלילי פלד, מיכאל רוטמן נדמ"ר ארטנברג - משחבש, מחוז גליל
כ.מ.מס	תמוצה / שניים	

לניין 24.7.08
 רבצוע
 למכרז
 לאישור

אתר	שטח
פרויקט	הרחבת הישוב
חוק הגליל	תתכים טיפוסיים לכבישים

מספר תכנית / קובץ במחשב	תאריך: 24.7.08	תכנון: עלא
מחודרה	מספר: 1400	שרטט: עלא
כיון	מספר פרויקט: 5394	בקר: נתן
מספר	4	
סוג	ls	
0		

המבצע אחראי לבדיקת התכנית על כל טעות או אי התאמה עניו נהודיע למתכנן ומפקח. על המבצע לבקר את המידות ולא לקבוע ע"י מדידה התכנית הינה רכוש יעד אדריכלים ומתכנני ערים נוף בע"מ ואין לעשות בה כ" שמוש ללא אישור המתכנן.

יעד אדריכלים
ומתכנני ערים ונוף בע"מ

יעד ד.ג. משגב טל. 04-9902215
מיקוד: 20155 מסק. 04-9909990
email: office@yaad-arc.co.il