

ק"מ
30.08.12

משרד הסנים
מחוז הצפון ועדה מחוזית
30-08-2012
נתקבל
נצרת עילית

1005/2012

נספח עצים בוגרים

תוכנית מס' ג/19152

צפון גבעת רם - תוספת 72 יח"ד

יוני 2012

19152/ג
חודעה על אישור תכנית מס'.....
פורסמה בילקוט הפרסומים מס'.....
מיום.....

משרד הסנים מחוז צפון
חוק התכנון והבניה תשכ"ה 1965
אישור תכנית מס'.....
חודעה הסתווית לתכנון וכלים החלוקה
ביום 11/08/12 לאחר את התכנית
פנהל סינהל התכנון
יוסל צלויז
ניטר הנעל הממונת

אדריכלות נוף טוד-סרגוסי בע"מ
טל' 04-6415717 פקס' 04-6415719
ת.ד. 386, גבעת-אלה 37560

נספח עצים בוגרים

פרטו זיהוי עיקריים

שם התוכנית: צפון גבעת רם – תוספת 72 יח"ד

מסי התוכנית: ג/19152

מיקום: כרמיאל

יום/מגיש התוכנית: משרד הבינוי והשיכון מחוז הגליל

עורך התוכנית: ב. ברוך וסלומון ארכיטקטים בע"מ

עורך הנספח: אדריכלות נוף – טוך-סרגוסי בע"מ

מודד התוכנית: חץ הצפון מיפוי והנדסה בע"מ

תאור התוכנית

גבעת רם צפון היא שכונת המשך של שכונת גבעת רם הקיימת.

שטח האתר כ- 131.544 דונם, מכיל בתוכו בתים צמודי קרקע, מערכת דרכים והמשך של סובב כרמיאל. השכונה המוצעת תכיל 34 בתים דו משפחתיים ו 4 בתים חד משפחתיים ושני מגרשים של בנייני ציבור/אחד קיים בשטח).

תאור המצב הקיים

התביע הצפונית של גבעת רם מהווה המשך מצפון לשכונת גבעת רם הקיימת.

התביע מתפרסת בתחום שתי גבעות קטנות - אוכף וערוץ ביניהן.

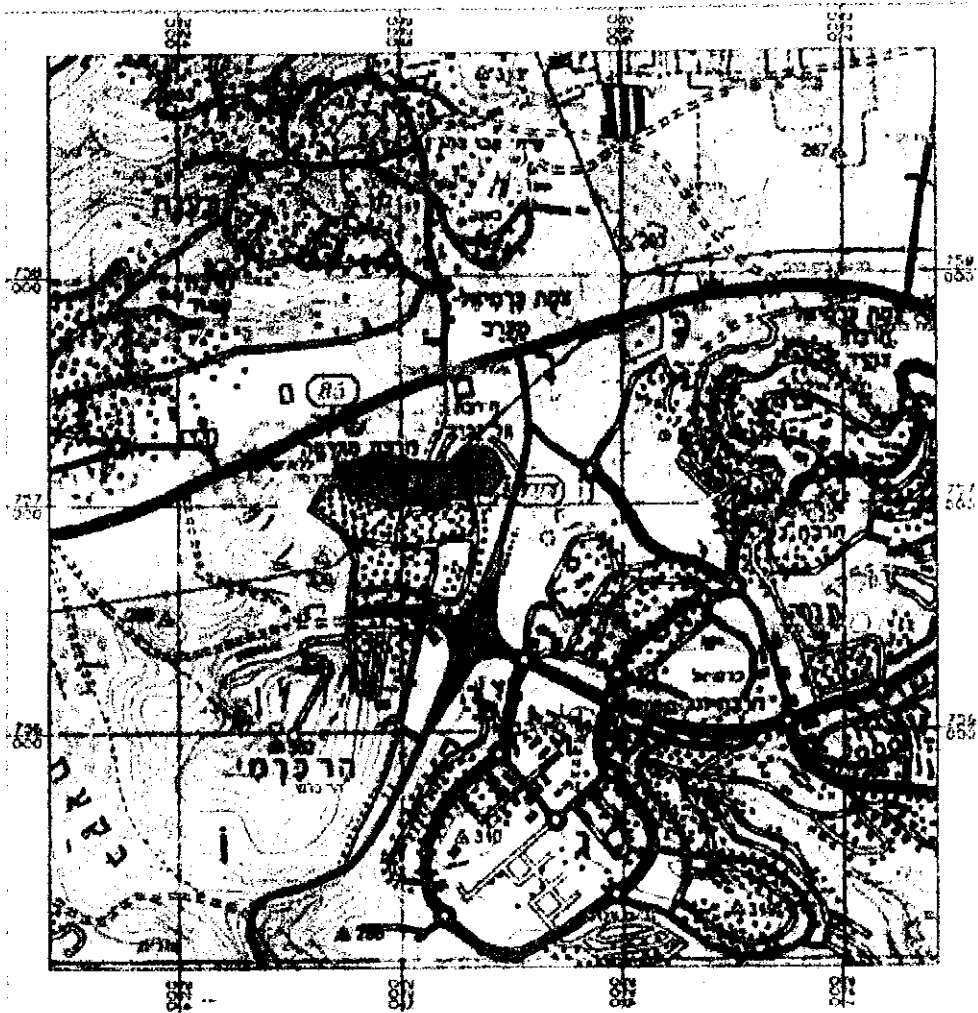
השטח בעל טופוגרפיה מתונה בערוץ/באוכף, בינונית במדרונות הדרומיים והמערביים של הגבעות ותלולה יחסית בשיפועים לכיוון מזרח וצפון.

במדרונות הצפוניים והמזרחיים בולט מסלע טרשי. בשאר השטח קיים כיסוי קרקע ועשבונים.

שטח התביע מתחלק לשלושה אזורים טיפוסיים מבחינת תפוסת העצים:

1. במרכז השטח קיים פארק שכונתי בפיתוח אקסטנסיבי הכולל שטחי בוסתן וחורש בפזיזור רחב. המינים העיקריים: חרוב, תאנה, זית, כליל חורש, ברוש, דולב. השוליים המזרחיים והמערביים של הפארק מיועדים לבינוי ודרכים. מרכז הפארק מיועד להישאר כפארק.
2. בצד המזרחי גבעה עגולה, ברובה חשופה מעצים. בראש הגבעה שטח עתיקות. במדרון הצפוני והמערבי מטעי זית קטנים עתיקים. הגבעה מיועדת לשטח פתוח לשימור בשילוב שביל סובב כרמיאל.
3. בצד המערבי גבעה קטנה ובראשה שטח עתיקות. בחלקה העליון ובמדרונות הדרומיים והמערביים חורשה קטנה של אורנים בשילוב מלווים שיחיים. בשיפולי הגבעה, בצמוד לחורשה מטע זיתים עתיקים קטן בשילוב צברים. בצידה הצפונית של הגבעה מחצבה תגורמת למגבלת בניה בסביבתה. שטח הגבעה מיועד לשימור כשטח פתוח בשילוב שביל סובב כרמיאל.

תרשים סביבה





מצב קיים

תמונה 1: חרובים ותאנים בפארק המרכזי



תמונה 2: זיתים וברזשים בפארק המרכזי



תמונה 3: תאנים בגבול מבנה ציבורי



תמונה 4: חרובים ותאנים בשולי הפארק המרכזי



תמונה 6 : ברזים על רקע טרשים ומצוקים



תמונה 5 : חורשת ארזים בשילוב מטע זיתים



תמונה 8 : חורשת ארזים



תמונה 7 : מטע זיתים עתיקים



המלצות תכנוניות

1. שטח פתוח לשימור שצויפים ושטחי יער עפ"י תמ"א 22, כ- 70.5 דונם – העצים מיועדים לשימור.
שטח יער נטף/מטעים לשימור: 14 דונם
מספר עצים לשימור: 45
2. שטח פארק המשמש כפארק המשתלב בקיום (חלקה 601), כ- 17.1 דונם – העצים מיועדים לשימור.
יקבע כי במידה ובתכנון המפורט יהיה צורך בעקירה/הענתקת עצים, יש לקבל חיתוך מפקיד היערות.
מספר עצים לשימור: 77
בתחום הפארק ובשטחים יוטעו עצים חלמיים במקום אלו שנכרתו ולתרום לו יועתקו עצים שיועדו להענתקה.
3. שטחים המיועדים לפיתוח מגורים, מבני ציבור, מסחר, זרכים ומתקנים תנדסיים – 43 דונם.
בשל חמבנה חטופגרפי והשינוי המחותי שידרש במבנה הקרקע, בתחום מגרשים אלו מיועדים העצים להענתקה ו/או לכריתה.
בשלב התכנון המפורט ובקשות חיתוך כריתה, יש לבחון אפשרות לשמירת עצים בתחום המגרשים, בתאום עם פקיד היערות.
שטח חורשות/מטעים לכריתה: 1.4 דונם
מספר עצים להענתקה: 47
מספר עצים לכריתה: 24
מספר עצים לשימור: 3

טבלת עצים קיימים ומחיות לשימור/העתקה/כריתה

מספר עץ	קואורדינטה מזרח	קואורדינטה צפון	סוג עץ	קוטר עץ (ס"מ)	גובה (מ')	יעוד	שטח	יעוד	שטח
1	226033.56	757984.46	דולב מזרחי	30	8	שימור			
2	226030.82	757989.36	דולב מזרחי	20	7	שימור			
3	226031.08	757994.87	דולב מזרחי	40	8	שימור			
4	226021.75	757994.25	דולב מזרחי	40	8	שימור			
5	226021.24	757989.04	דולב מזרחי	20	7	שימור			
6	226021.44	757984.9	דולב מזרחי	30	7	שימור			
7	226042.0988	758002.3796	כלל החורש	20	3	שימור			
8	226049.95	758002.64	זית	20	4	שימור			
9	226057.84	758006.82	זית	20	4	שימור			
10	226058.15	758002.13	כלל החורש	5	2	שימור			
11	226061.98	757999.05	זית	20	4	שימור			
12	226059.45	757993.22	ברוש	30	10	שימור			
13	226066.3118	758001.0238	ברוש	30	8	שימור			
14	226081.82	758005.65	רטאנה	20*2	2	שימור			
15	226080.71	758002.19	רטאנה	3*10	2	שימור			
16	226080.35	757999.17	רטאנה	20	2	שימור			
17	226079.3	757994.24	רטאנה	20	2	שימור			
18	226079.35	757991.02	רטאנה	20	2	שימור			
19	226069.1781	757986.8728	כלל החורש	10	3	שימור			
20	226074.58	757987.02	כלל החורש	10	3	שימור			
21	226079.55	757987.24	נוי	30	6	שימור			
22	226084.1	757987.57	נוי	30	6	שימור			
23	226088.2429	757990.3312	נוי	30	6	שימור			
24	226088.94	757988.08	נוי	30	6	שימור			
25	226096.08	757988.32	נוי	30	6	שימור			
26	226100.46	757989.05	נוי	30	6	שימור			
27	226104.54	757989.56	נוי	30	6	שימור			
28	226112.88	757996.43	דקל	60	6	שימור			
29	226118.9628	757992.5197	נוי	20	3	שימור			
30	226092.7924	758007.9422	דקל	50	4	שימור			
31	226267.614	758059.6527	זית	40	3	שימור			
32	226254.3196	758077.0804	זית	150	3	שימור			
33	226254.1228	758086.5807	זית	40	3	שימור			
34	226244.8734	758094.4373	זית	60*2	4	שימור			
35	226245.4593	758116.6182	זית	40*2	4	שימור			
36	226113.3158	758041.9172	כלל החורש	10	2	כריתה			
37	226071.7541	758031.5361	כלל החורש	10	2	שימור			
38	226065.08	758032.1003	נוי	40	6	שימור			
39	226060.5734	758027.0836	רטאנה	20	2	שימור			
40	226067.5236	758026.7062	חרוב	40	6	שימור			
41	226098.343	758064.6252	ברוש	20*2	6	כריתה			
42	226095.7099	758060.0143	זית	20	4	שימור			
43	226104.9724	758063.2327	זית	20	3	העתקה			
44	226103.4533	758073.6992	זית	10*3	4	כריתה			
45	226113.1196	758079.0241	זית	10*23	4	כריתה			
46	226114.7129	758089.9281	רטאנה	רב גזעי 100	2	כריתה			
47	226132.5311	758097.0058	כלל החורש	רב גזעי 60	2	כריתה			
48	226128.2519	758106.0457	כלל החורש	10	3	כריתה			
49	226110.4993	758138.7997	פקאן	10	2+	שימור			

מספר עץ	קואורדינטה מזרח	קואורדינטה צפון	סוג עץ	קוטר עץ (ס"מ)	גובה (מ')	יעוד	שטח	יעוד	שטח
50	226105.0435	758147.2084	פקאן	10	2+	שימור			
51	226092.521	758145.7031	פקאן	15	3+	שימור			
52	226099.4837	758138.5921	פקאן	10	2+	שימור			
53	226087.973	758137.2082	זית	15	3+	שימור			
54	226079.9851	758135.7009	זית	15	3+	שימור			
55	226094.1072	758130.022	זית	20*2	4	שימור			
58	226091.3291	758120.7784	זית	20*2	4	שימור			
57	226096.9588	758112.5984	זית	20	4	שימור			
58	226100.5413	758121.5984	זית	10*3	3	שימור			
59	226094.9382	758101.0716	אזרכת	20	7+	שימור			
60	226082.6801	758098.0108	זית	10	2+	שימור			
61	226073.1877	758099.8713	ראנה	רב גזעי 80	2+	שימור			
62	226073.6082	758087.2681	ראנה	רב גזעי 100	3+	שימור			
63	226080.3774	758078.4278	זית	5	2+	שימור			
64	226051.13	758081.98	ראנה	10	2+	שימור			
65	226040.9258	758061.7211	דקל	100	2	שימור			
68	226032.9036	758068.6806	דקל	80	2	שימור			
67	226033.389	758100.9573	זית	10	2+	העתקה			
68	226027.321	758109.8398	שיטה	רב גזעי 30	2+	כריתה			
69	226028.69	758117.01	זית	10	2+	כריתה			
70	226080.57	758115.09	ראנה	30	3+	שימור			
71	226030.07	758130.3	אזרכת	10	2+	שימור			
72	226028.3887	758126.6881	אזרכת	10	2+	שימור			
73	226025.59	758125.67	אזרכת	10	2+	שימור			
74	226021.4048	758136.6961	פקאן	10	2+	שימור			
75	226015.4934	758143.888	פקאן	20	3+	שימור			
76	226008.8131	758151.3358	פקאן	10	2+	שימור			
77	225997.4455	758149.8701	פקאן	10	2+	שימור			
78	228000.94	758132.54	פקאן	10	2+	כריתה			
79	225998.61	758123.32	פקאן	10	2+	כריתה			
80	226003.8873	758125.7983	כלל החורש	רב גזעי 50	4+	כריתה			
81	226001.53	758118.19	כלל החורש	רב גזעי 50	4+	כריתה			
82	226004.1086	758116.7487	כלל החורש	רב גזעי 20	2+	כריתה			
83	226008.1921	758119.4878	כלל החורש	רב גזעי 20	2+	כריתה			
84	226022.85	758112.99	כלל החורש	רב גזעי 40	3+	כריתה			
85	226013.68	758093.73	זית	10	2+	העתקה			
86	226005.95	758102.95	זית	10	2+	העתקה			
87	226049.0417	758130.6539	דקל	100	2+	שימור			
88	226058.4642	758129.8981	דקל	100	2+	שימור			
89	226051.6919	758142.2985	רימון	רב גזעי 50	2	שימור			
90	226061.8561	758145.5077	רימון	רב גזעי 50	2	שימור			
91	226066.1133	758135.8034	רימון	רב גזעי 50	2	שימור			
92	226073.0873	758141.3979	רימון	רב גזעי 50	2	שימור			
93	226079.6193	758149.6709	רימון	רב גזעי 50	2	שימור			
94	226073.5532	758153.1863	רימון	רב גזעי 50	2	שימור			
95	226084.8883	758174.3734	חרב	30*2	6	שימור			
96	226070.02	758173.5748	רחב מזרחי	20	6+	שימור			
97	226067.8199	758175.5284	דקל	150	3+	שימור			
98	226053.3973	758176.4237	דקל	100	3+	שימור			
99	226060.8123	758169.2607	אזרכת	10	3+	שימור			

מספר עץ	קואורדינטה מזרח	קואורדינטה צפון	סוג עץ	קוטר עץ (ס"מ)	גובה (מ')	יעוד	שטח	יעוד	שטח
100	226048.8342	758178.7029	כלל החורש	רב גזעי 50	3+	שיטת			
101	226048.2838	758170.9701	שיטה	30	2+	שיטת			
102	226025.029	758182.2535	חרב	רב גזעי 60	5	שיטת			
103	226011.2721	758184.5592	חרב	30	5	שיטת			
104	225994.3393	758103.0681	זית	10*2	3	העמקת			
105	225990.5368	758099.1196	שיטה	רב גזעי 50	2	כריתה			
106	225987.2346	758093.7217	אדרכת	10*5	5	כריתה			
107	225983.0169	758100.3704	זית	20	3	כריתה			
108	225984.0381	758104.5133	כלל החורש	רב גזעי 40	2	כריתה			
109	225984.7038	758108.7965	זית	רב גזעי 20	2	כריתה			
110	225970.7225	758100.3832	בחש	20	8	שיטת			
111	225967.2838	758092.847	בחש	20	8	שיטת			
112	225976.4897	758089.2841	בחש	20	8	כריתה			
113	225969.2859	758083.5656	בחש	20	8	שיטת			
114	225981.569	758059.458	זית	20	3	העמקת			
115	225988.3247	758050.6413	זית	20	3	העמקת			
116	225980.8146	758089.7691	כלל החורש	10	2	כריתה			
117	225991.5611	758070.1046	כלל החורש	20	3	העמקת			
118	225981.0631	758042.9877	דקל	50	2	העמקת			
119	226001.4759	758037.3387	כלל החורש	30	4	העמקת			
120	225999.377	758031.0488	כלל החורש	20	3	העמקת			
121	226014.8588	758036.7994	כלל החורש	40	10	שיטת			
122	226020.199	758040.8325	חרב	40	8	שיטת			
123	225970.2754	758025.0825	כלל החורש	20	2	העמקת			
124	225977.0102	758018.7786	כלל החורש	20	2	העמקת			
125			כלל החורש	רב גזעי 40	2				
126	225933.3883	758006.8368	שיטה	30	2	כריתה			
127	225910.9748	758013.0204	שיטה	30*2	3	כריתה			
128	225891.6952	758080.1497	זית	20	3-4	שיטת			
129	225882.6616	758088.6715	זית	20	3-4	שיטת			
130	225873.7775	758092.6946	זית	20	3-4	שיטת			
131	225872.5836	758081.0386	זית	40	4	שיטת			
132	225874.6209	758075.508	זית	40	4	שיטת			
133	225829.1877	758058.7115		30	4	העמקת			
134	225839.7822	758063.4318	זית	30	4	העמקת			
135	225845.4661	758060.5585	זית	40	4	העמקת			
136	225853.2729	758058.301	זית	40	4	העמקת			
137	225855.2528	758072.903	זית	40	4	העמקת			
138	225848.6102	758077.8285	זית	40	4	העמקת			
139	225843.7481	758071.5349	זית	40	4	העמקת			
140	225837.6534	758075.8446	זית	40	4	העמקת			
141	225842.447	758084.2588	זית	40	4	העמקת			
142	225834.2293	758085.1482	זית	40	4	העמקת			
143	225830.3259	758077.9853	זית	40	4	העמקת			
144	225826.756	758087.7057	זית	40	4	העמקת			
145	225822.5767	758079.4967	זית	40	4	העמקת			
146	225814.8521	758084.6197	זית	40	4	העמקת			
147	225819.4286	758083.3152	זית	40	4	העמקת			
148	225821.1406	758103.6449	זית	40	4	העמקת			
149	225828.0571	758100.5665	זית	40	4	העמקת			

מסר עץ	קואורדינטה מזרח	קואורדינטה צפון	סוג עץ	קוטר עץ (ס"מ)	גובה (מ')	יעוד	שטח	יעוד	שטח
150	225832.3714	758093.5204	זית	40	4	העמקים			
151	225829.8	758111.06	זית	40	4	העמקים			
152	225840.6789	758102.5481	זית	40	4	העמקים			
153	225847.8431	758095.7148	זית	40	4	העמקים			
154	225855.4434	758089.7698	זית	40	4	העמקים			
155	225857.3552	758098.8906	זית	40	4	העמקים			
156	225814.1281	758099.5827	זית	40	4	העמקים			
157	225807.9683	758105.0834	זית	40	4	העמקים			
158	225804.6084	758097.3451	זית	40	4	העמקים			
159	225801.4332	758089.3272	זית	40	4	העמקים			
160	225792.1002	758095.3873	זית	40	4	העמקים			
161	225794.2468	758104.1511	זית	40	4	העמקים			
162	225795.8334	758111.6098	זית	40	4	העמקים			
163	225787.807	758112.3555	זית	40	4	העמקים			
164	225786.0338	758103.0323	זית	40	4	העמקים			
165	225783.4205	758094.5482	זית	40	4	העמקים			
166	225790.5136	758096.9964	זית	40	4	העמקים			
167	225745.7812	758131.3708	אורן	40	12	העמקים			
168	225743.7599	758146.8273	אורן	30	6	העמקים			
169	225766.8216	758165.2858	אלון	20	3	העמקים			
170	225770.3081	758170.7572	אלון	20	3	העמקים			
171	225756.0886	758173.4929	זית	רב גזעי 50	3	העמקים			
172	225742.9223	758171.9146	זית	רב גזעי 50	3	העמקים			
173	225712.4358	758146.0867	זית	40	4	העמקים			
174	225704.9384	758141.2935	זית	20*2	4	העמקים			
175	225711.3035	758137.782	זית	20	3	העמקים			
176	225722.4685	758131.8897	תאנה	רב גזעי 100	3	העמקים			
177	226329.4143	758034.0909	שיטה	30	4	העמקים			
178	226342.4774	758027.3056	ני	40	5	העמקים			
179	226338.5472	758024.7228	ני	20	4	העמקים			
180	226344.4877	758036.2141	ני	20	4	העמקים			
181	226351.4519	758036.8505	ני	20	4	העמקים			
182	226354.8208	758037.1352	ני	20	4	העמקים			
183	228358.82	758037.51	ני	20	4	העמקים			
184	226375.1508	758023.0252	ני	20	4	העמקים			
185	226384.5238	758041.0301	חרוב	20	5	העמקים			
186	226387.2753	758047.3376	חרוב	20	5	העמקים			
187	226394.8565	758046.6532	חרוב	20	5	העמקים			
188	226395.3732	758051.2509	חרוב	20	5	העמקים			
189	226404.2598	758054.8247	חרוב	20	5	העמקים			
190	226407.0434	758051.7063	חרוב	40	6	העמקים			
191	226412.5378	758057.4156	חרוב	40	6	העמקים			
192	226421.7012	758061.6354	חרוב	30	5	העמקים			
193	226431.1426	758065.5346	חרוב	30	5	העמקים			
194	225948.5929	758085.0984	אורן	20	5	העמקים			
195	225939.8663	758092.1111	אורן	30	7	העמקים			
196	225950.888	758116.7012	תמונה 2	10	4	העמקים			
197	225959.7557	758112.565	תמונה 2	10	3	העמקים			
198	225952.7355	758103.7991	תמונה 2	10	4	העמקים			
G1	225978.237	758103.2493	גוש אשל		57	העמקים			

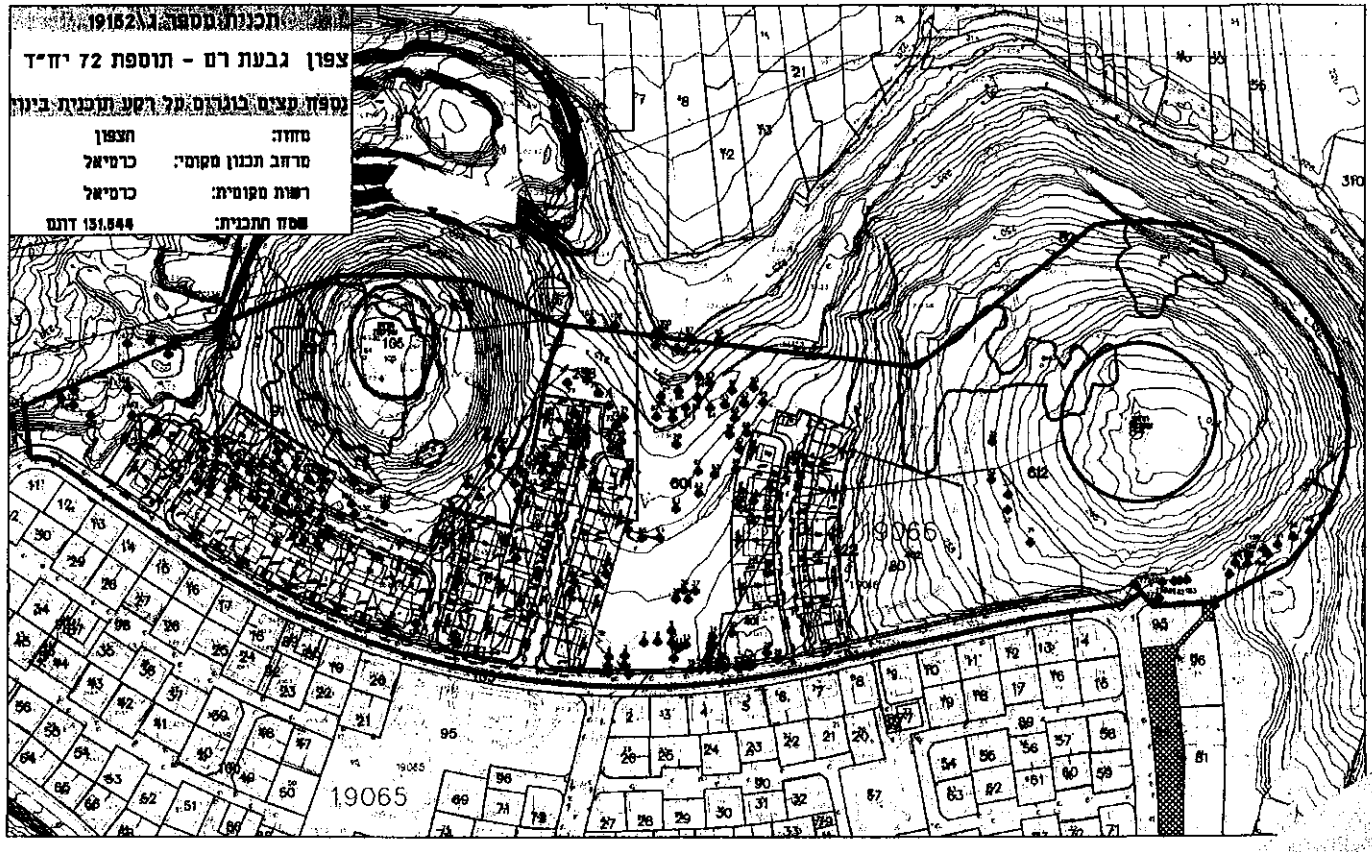
מספר עץ	קואורדינטה מזרח	קואורדינטה צפון	סוג עץ	קוטר עץ (ס"מ)	גובה (מ')	יעוד	שטח	יעוד	שטח
G2	225850.5498	758135.2624	חורשת אורנים	30-40	8-12		185		
G3	225874.5335	758102.2321	שיחים				420		
G4	225879.92	758183.88	שיחים				4835		
G5	225920.4801	758111.7479	צמחייה				145		
G6	225815.883	758169.7239	חורשת אורנים צפיפות 20מ"ר	30-40	8-12		2068	כריתה	430
G7	225931.8057	758070.4164	שיטה				80	כריתה	140
G8	225925.6416	758055.6381	12 שיטה	30-40	3	כריתה	160		
G9	225787.5555	758116.3914	חורשת אורנים צפיפות 19מ"ר	30-40	8-12		128	כריתה	597
G10	226274.5737	758159.1974	גוש זית				4120		
G11	226342.8529	758216.0729	גוש זית				2135		

תכנית מספר 19162

צפון גבעת רם - תוספת 72 יחיד

מספר מציג ברוחם של השטח תוכנית בניה

מחזור:	הצפון
מרחב תכנון מקומי:	כרמאל
רשות מקומית:	כרמאל
שטח תוכנית:	131.844 דונם



תוכנית מספר 19152

צפון גבעת רם - תוספת 72 יח"ד

עמדות מדינת ישראל על השטח המיועד

תצפון

מחוז:

כרמיאל

מרחב תכנון מקומי:

כרמיאל

רשות מקומית:

דגם 151.544

שטח תוכנית:

