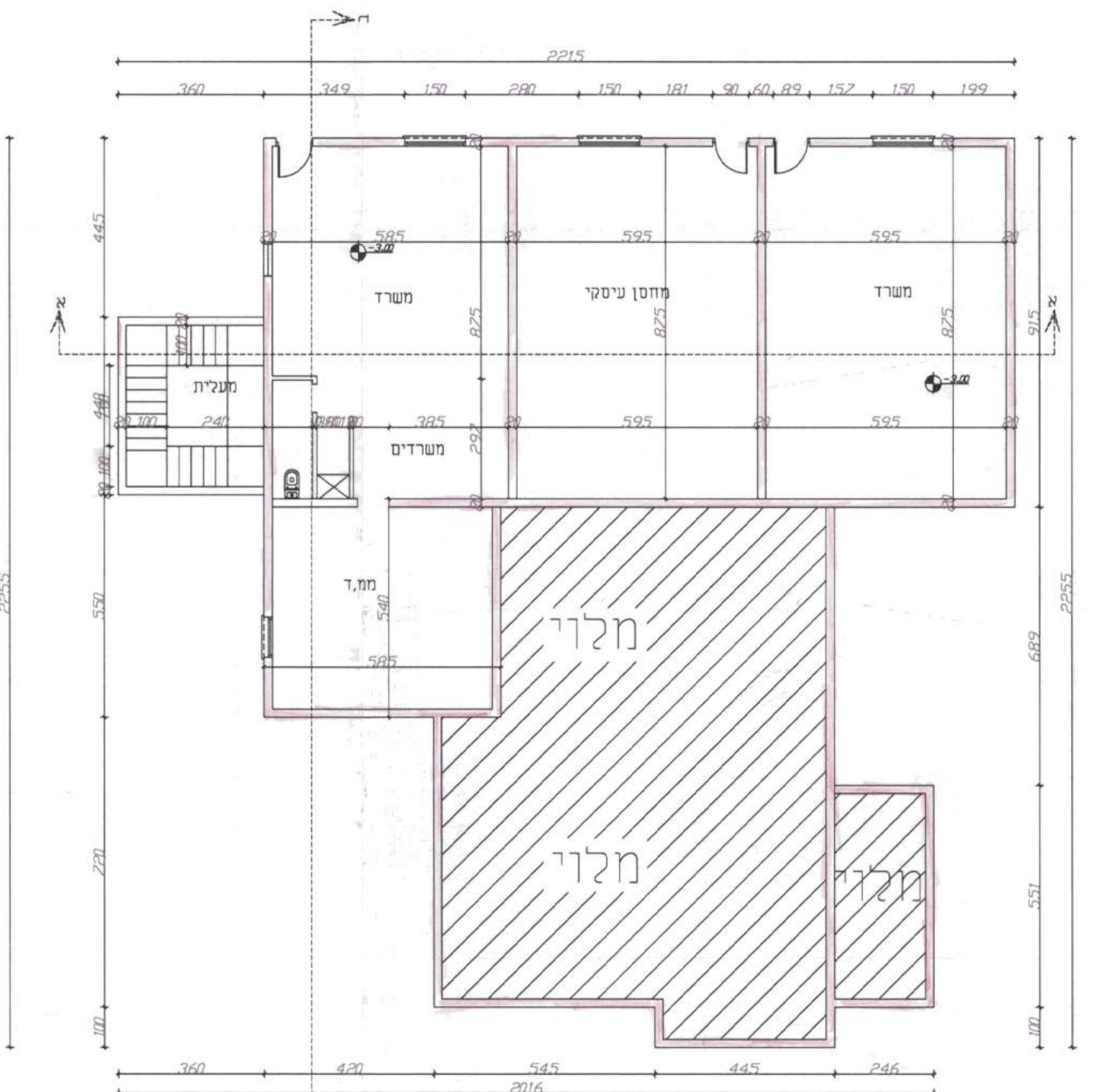
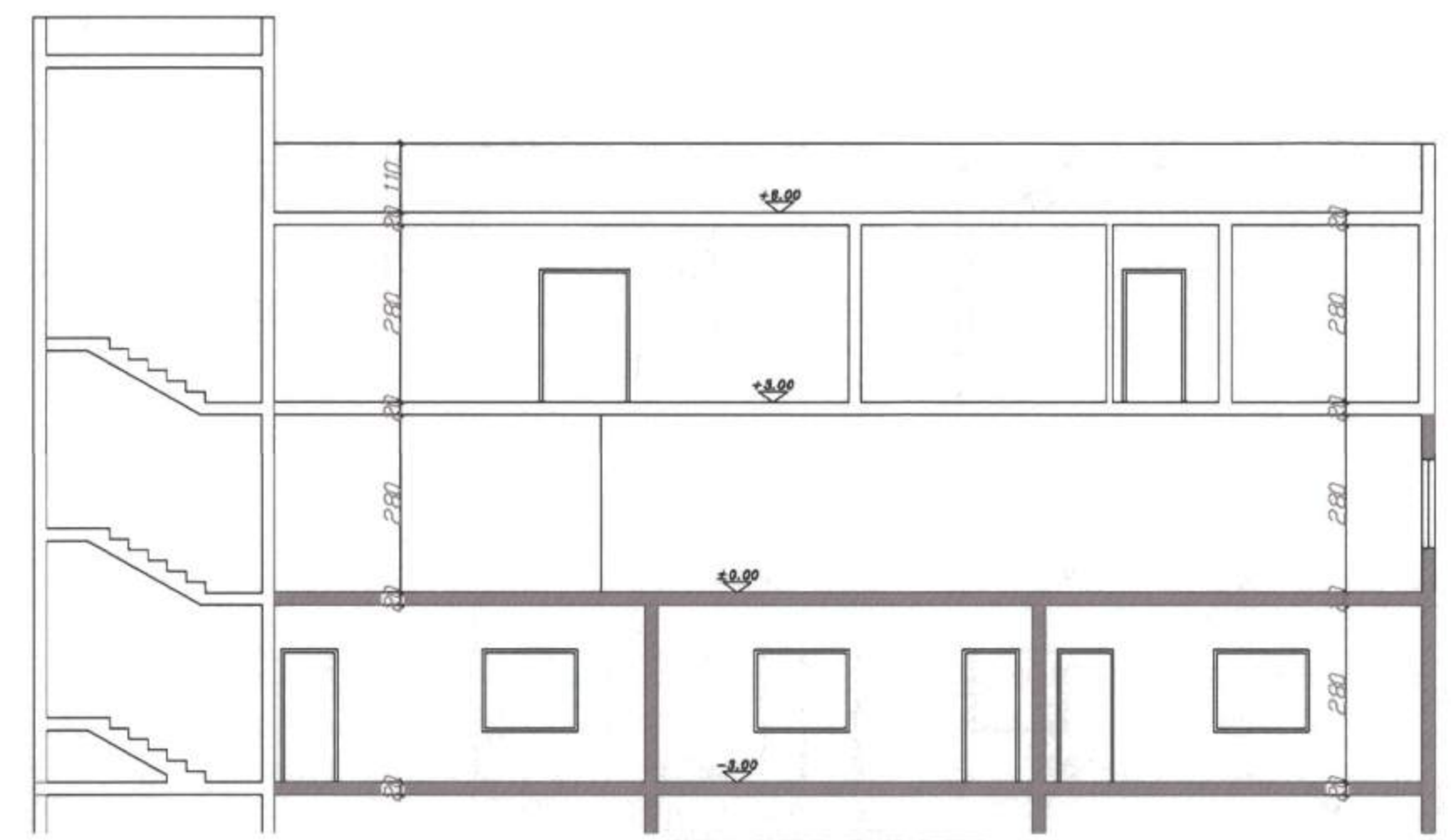


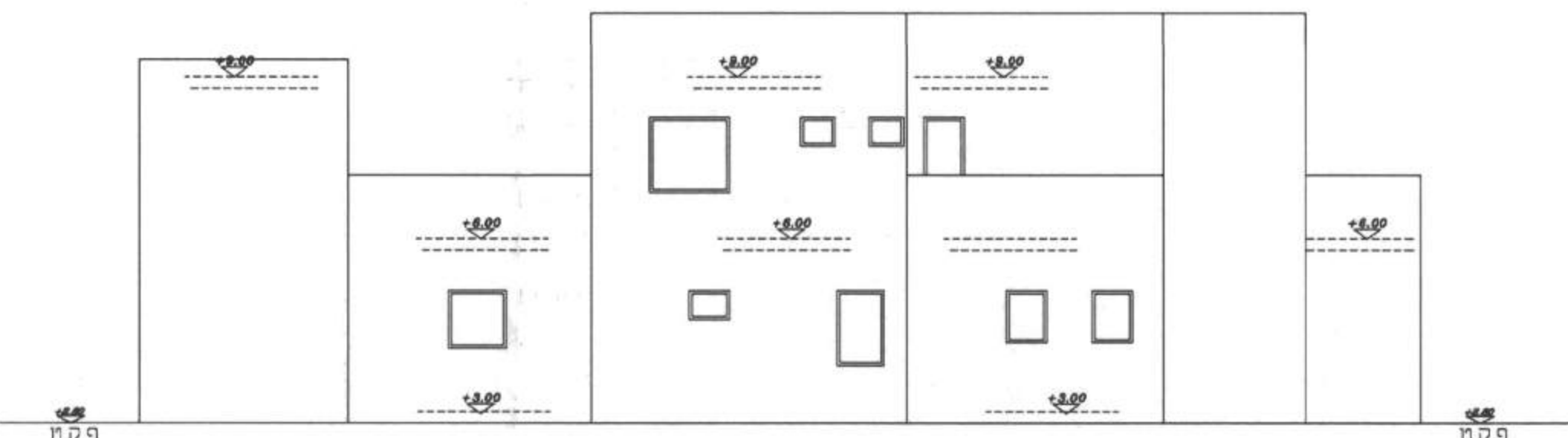
חזית צפונית 1:100



קומת הרקע קנ"מ 1:100

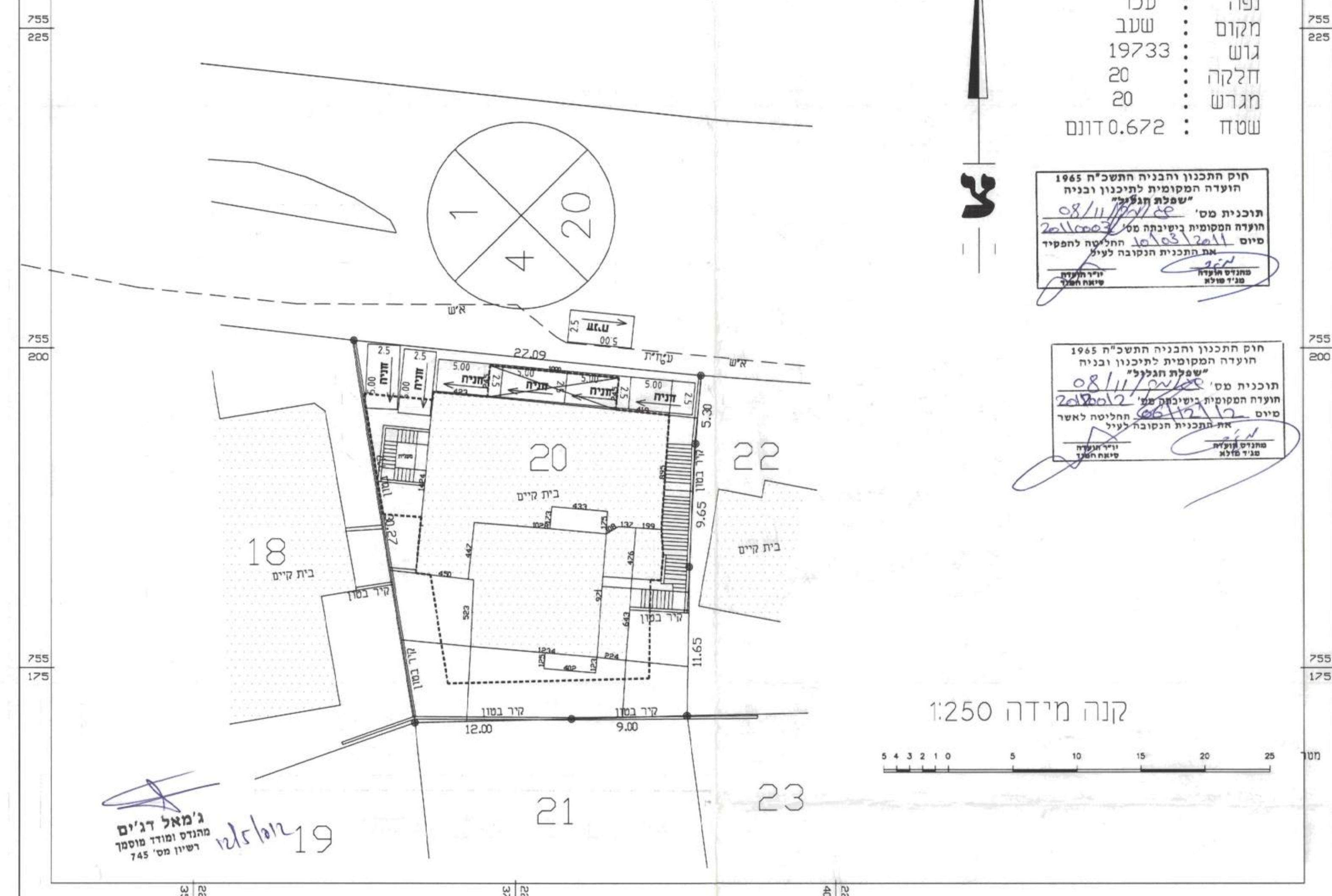


חזית א-א קנ"מ 1:100



חזית דרומית קנ"מ 1:100

נספח בינוי וחניה קנ"מ 1:250



- מחזור : צפון
- נפה : עכו
- מקום : שעב
- גרש : 19733
- חלקה : 20
- מגרש : 20
- שטח : 0.672 דונם

חוק התכנון והבניה התשכ"ח 1965
 חוקה המקומית לתיכנון ובניה
 "שפלת הנגב"
 תוכנית מס' 08/11/2010
 חוקה המקומית בשינוי מס' 20/2003
 סיום 10.03.2011
 החליטה להסדיר את התכנית הנקובה לעיל

חוק התכנון והבניה התשכ"ח 1965
 חוקה המקומית לתיכנון ובניה
 "שפלת הנגב"
 תוכנית מס' 08/11/2010
 חוקה המקומית בשינוי מס' 20/2003
 סיום 10.03.2011
 החליטה לאשר את התכנית הנקובה לעיל

ג'מאל דג'ים
 מהנדס ומודד מוסמך
 רשיון מס' 745

תקן מקומות חנייה מסחר

שטח הרקע	מסות חנייה אחת לרכב פרטי	מסות חנייה תפעולית	דרוש מסות חנייה אחת לרכב פרטי	דרוש מסות חנייה תפעולית	מסות חנייה אחת לרכב פרטי	מסות חנייה אחת לרכב פרטי	מסות חנייה אחת לרכב פרטי	מסות חנייה אחת לרכב פרטי
2.2	לכל 30 מ"ר	לכל 500 מ"ר	120/30=4	---	4	---	---	---
מחסן	לכל 100 מ"ר	---	60/100=0.6	---	1	---	---	---

תקן מקומות חנייה 1 - מגורים

שטח הרקע	מסות חנייה אחת לרכב פרטי	מסות חנייה תפעולית	דרוש מסות חנייה אחת לרכב פרטי	דרוש מסות חנייה תפעולית	מסות חנייה אחת לרכב פרטי	מסות חנייה אחת לרכב פרטי	מסות חנייה אחת לרכב פרטי	מסות חנייה אחת לרכב פרטי
1.1	לכל 3/4 דירה	---	3*3/4=2	---	2	---	---	---