

משרד המגורים
מחוז הצפון ועדה מחוזית
31-10-2013
נתקבל
נצרת עילית

מחוז צפון
מרחבי תכנון מקומים משגב, גליל מרכזי,
לב הגליל, גבעות אלונים-שפרעם

תשרים מצורף לתכנית מתאר מקומית מפורטת מס'

ג / 15320 - מתחם יער הר-אחים עצמון

נספח נופי

יזום ומגיש התכנית : קרן קיימת לישראל
ת.ד. 45 קרית חיים 26103
טל: 04-8470307 פקס: 8470268
מינהל מרחב צפון
מנהל מרחב צפון
מנהל מרחב צפון
מנהל מרחב צפון

בעלי הקרקע : מינהל מקרקעי ישראל ואחרים







מינהל מקרקעי ישראל - מחוז צפון
רח' חרמון 2 ת.ד. 580 נצרת עילית
טל: 04-6453211 פקס: 04-6453273

עורך התכנית :

פרוינג יצחק
יעוץ, תכנון גרפי, פרויקטים בע"מ
רח' יפו 145 א' חיפה 35251 טל: 04-8514999 פקס: 04-8514455

קנה מידה : 1:25,000

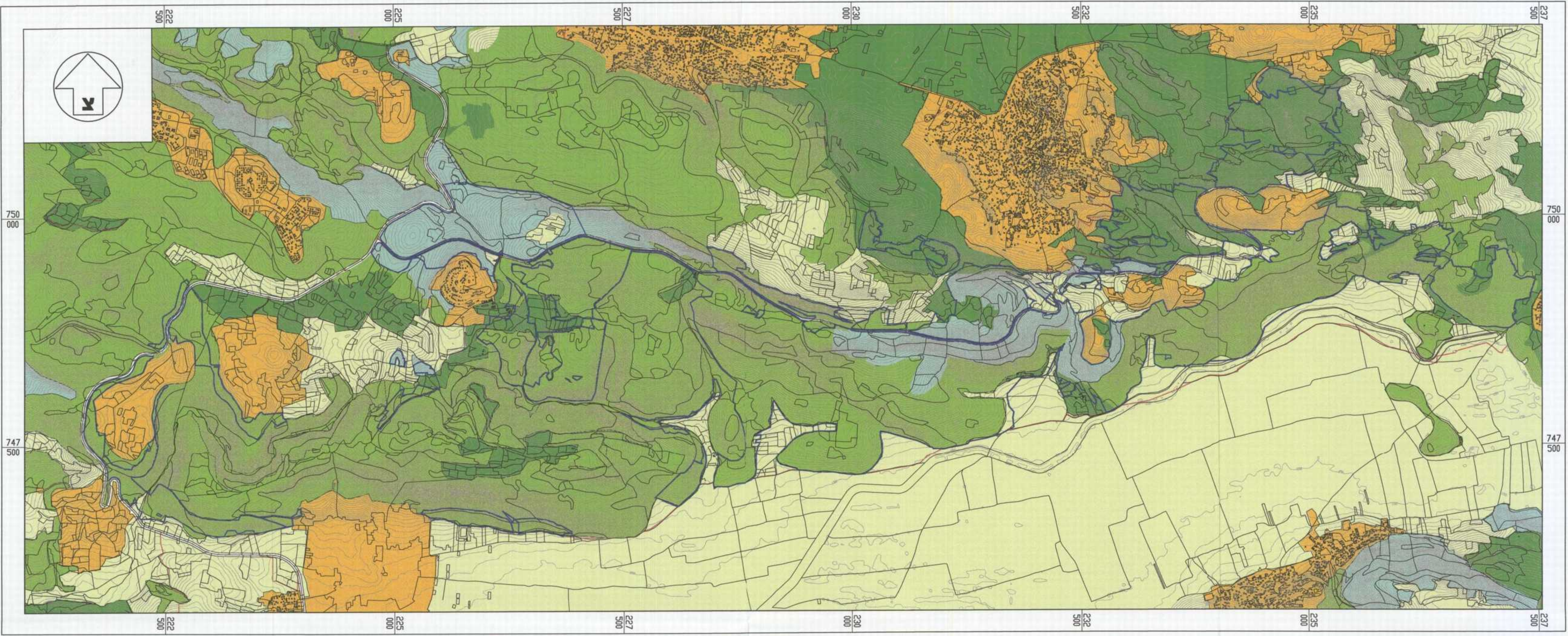
מקרא :

-  גבול התכנית
-  שטח בנוי
-  שטח חקלאי
-  פסיפס שטחים חקלאים ומיוערים
-  שטח מיוער
-  שטח שבועי פתוח

משרד המגורים מחוז צפון
חוק התכנון והבניה תשכ"ב 1965
אישור תכנית מס' 15320
הועדה המחוזית לתכנון ובניה החליטה
ביום 7/10/12 לאשר את התכנית
מנהל מינהל התכנון
אלכס שפיר
מ.ג. יור' הוע'ל' המסוד'ת'

הודעה על אישור תכנית מס' 15320
פורסמה בולטות הפרסומים מס'.....
מיום.....

תאריך : 23.02.2005
עידכון להפקדה : 13.6.2010
עידכון למתן תוקף : 25.6.2013



צילום אוויר
צילום אוויר
צילום אוויר
צילום אוויר

אמצעי מדידה
אמצעי מדידה
אמצעי מדידה
אמצעי מדידה