

2011845-47

משרד הפנים
מחוז הצפון ועדה מחוזית
10-08-2014
נתקבל
נצרת עילית

תוכנית מס' ג/18149
מבני משק(לולים) כפר ברוך

נספח נופי

משרד הפנים מחוז צפון
חוק התכנון והבניה תשל"ג 1973
אישור תכנית מס'
הועדה המחוזית לתכנון ובניה החליטה
ביום 19.9.13 לאשר את התכנית
מנהל מינהל התכנון אורי אילן - י"ר הועדה המחוזית

הודעה על אישור תכנית מס' 18149
פורסמה בילקוס הפרסומים מס' 2917114
מיום 29/9/13

נובמבר 2009

כפר ברוך
מחשב עובדים להתיישבות
שיתופית בע"מ



תרשים 1 - תרשים סביבה
קב"מ 1:50000

תוכנית מס' ג/18149
מבני משק(לולים) כפר ברוך

1. תיאור כללי

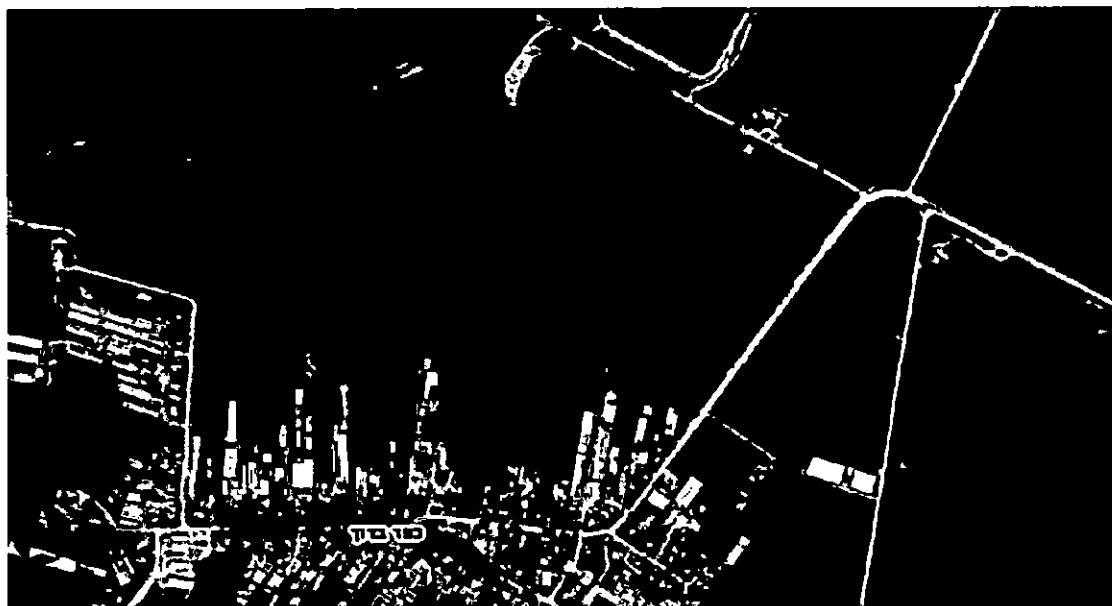
האתר ממוקם מערבית לכביש 7255 (כביש גישה לכפר ברוך) בסמוך לישורת הכניסה למושב במרחק של כ-250 מטר מהכביש המתחם משתרע על שטח של 15 דונם ונמוך מגובה הכביש בכ-3 מטר
הגישה אל האתר מכביש 7255

1.1 גבולות

ממערב גובל המתחם בשטח חקלאי מעובד(פלחה)
מצפון שטח חקלאי ונחל הצבי ובהמשך מצפון מערב בסיס רמת דוד
ממזרח כביש 7255
מדרום שטח משקי כפר ברוך

1.2 ערכי טבע, נוף וארכיאולוגיה

אין שמורות או גנים לאומיים הגובלים באתר
אין שטחי יער הגובלים באתר
תחום האתר ממוקם ברובו על שטח חקלאי מעובד ללא ערכי טבע וארכיאולוגיה.



תרשים 2 – תרשים אורטופוטו1

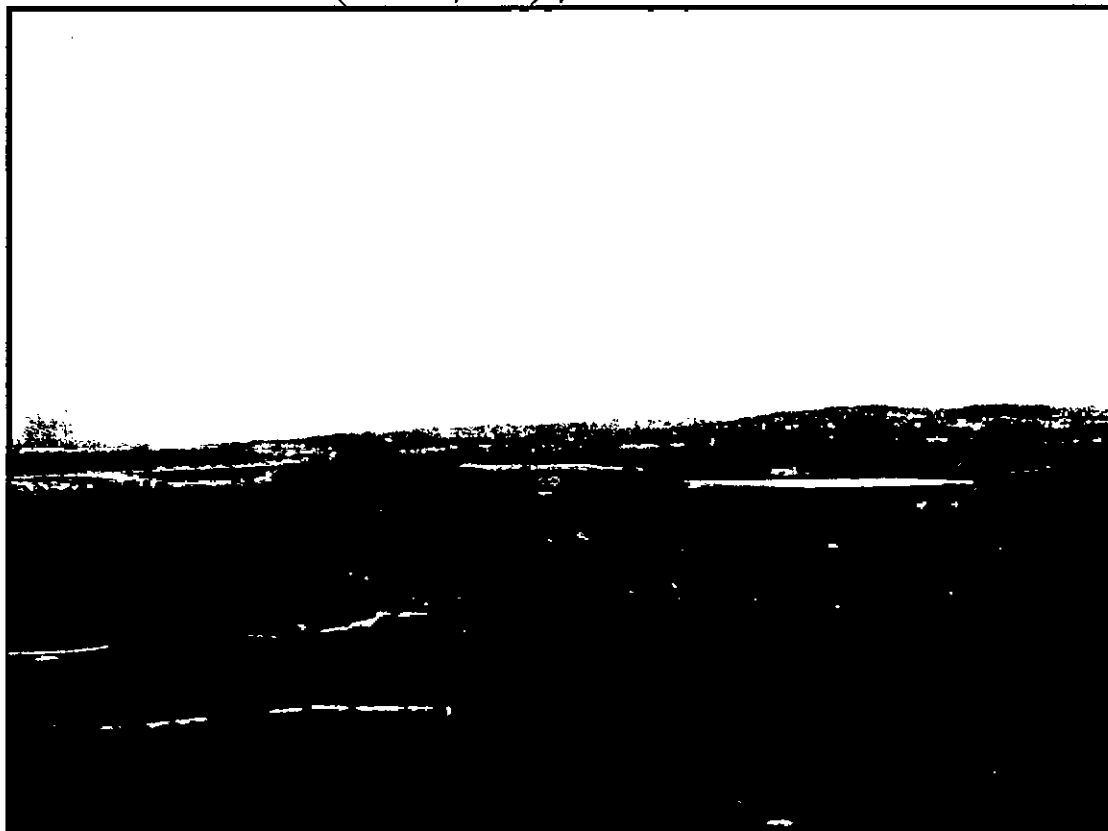


תרשים 3 – תרשים אורטופוטו2

1.3 נצפות

האתר ממוקם בליבו של עמק יזרעאל ובמדרון מתון של נחל הצבי ונצפה מכביש 7255 ומנחלות צפוניות במרכז כפר ברוך.

מבט מדרום לצפון (מכיוון המושב)



מבט ממזרח למערב (מכביש 7255)



מבט מצפון לדרום



2: תאור התכנית המוצעת

התוכנית נועדה להקמת 4 מבני לולים, מחסנים, ומתקנים הקשורים בגידול עופות. המבנים ממוקמים על שטח מישורי קיים תוך הקפדה על הסביבה הנופית. מבנה הלולים : מבנים בגובה 6.00 מטר, אורך 117 מטר ורוחב 16 מטר. על גג הלולים יותקנו מערכות פוטוולטאיות (סולרי).

3: תוכנית נופית והאמצעים לשמירת ערכי טבע ונוף

3.1 מטרות התכנית

- מניעת ו/או צמצום הפגיעה הנופית עקב ביצועה של התוכנית.
- מתן פתרונות לבעיות הנדסיות צמצום היקף העבודות, וכ"ו.
- שיפור ההיבט החזותי.

3.2 הערכת המפגעים הנופים והנחיות לשיקום נופי

הלולים המתוכננים בעלי נצפות נמוכה עקב מיקומו המרוחק של כפר ברוך מישובים אחרים ובמרכז העמק. יחד עם זאת הלולים המתוכננים נצפים מכביש 7255 ומהנחלות הצפוניות הממוקמות במרכז המושב ולמרות זאת אין השפעה נופית/חזותית לגבי התושבים עקב מיקום הלולים במדרון מתון של נחל הצבי.

כמו כן אין השפעה עבור עוברים פוטנציאלים באזור, או אתרי תיירות, שמורות, וכ"ו. במטרה לטשטש את המבנים יינטעו עצי זית המאפיינים את חקלאות העכשווית באזור. כמו כן צמצום היקף העבודות ככל שניתן, ובנית גדר היקפית במינימום פגיעה סביבתית.