

10 - 20923001

תכנית מס' ג/8942
מורדות רכס הרי נפתלי

נספח ה'

רדיוסי מגן - קידוחי מים

מינהל התכנון - מחוז צפון
חוק התכנון והבנייה תשכ"ה - 1965
אישור תכנית מס' <u>8942</u>
הועדה המחוזית לתכנון ולבניה החליטה
ביום <u>3.11.15</u> לאשר את התכנית
<input type="checkbox"/> התכנית לא נקבעה טענת אישור שר
<input checked="" type="checkbox"/> התכנית נקבעה טענת אישור שר
מנהל מינהל התכנון יו"ר הועדה המחוזית

הודעה על אישור תכנית מס' <u>8942</u>
פורסמה בילקוט הפרסומים מס' _____
מיום _____

3.11.15

מתכננים בע"מ
גליל עיניון ת.ד. 673 קריית שמונה

מנהל המחלקה
נא להחזיר לידי המחלקה



המחלקה לבריאות הסביבה
פקס המחלקה: 04-6470669

ל' אב תשס"ח
31 אוגוסט 2008

ח.מ. 3869

לכבוד
אדרי גדי רובנשטיין
משרד "א.ב. מתכננים"
גליל עליון, ת.ד. 673, קרית שמונה

א.נ.

הנדון: מידע אודות מקורות מי שתייה- תכנית מס' א/8942 מורדות הרי נפתלי
סימוכין: פנייתך מ- 3.08.08
מכתבנו מ- 10.08.08 מס' 3213 בצירוף שובר לתשלום מס' 1652
קבלה עבור תשלום אגרה מ- 15.08.08

לבקשתך, להלן המידע שברשותנו בנוגע למקורות מי שתייה הנמצאים בתחום הקואורדינטות
שצוינו בפנייתך שבסימוכין:

רדיוס מגן ג' (מ')	רדיוס מגן ב' (מ')	WE	NS
450	225	253410.0	775850.0
1200	600	253870.0	776370.0
(*)1300	(*)650	253860.0	776480.0
(*)1340	(*)670	253870.0	776570.0 *
(*)1400	(*)700	253860.0	776450.0 *
(*)1400	(*)200	253950.0	775550.0
620	310	253370.0	779164.0 *
	50	253460.0	789700.0

(*) האזורים הנמצאים ממזרח לכביש 90 יוצאים מתחום רדיוסי המגן של הקידוח לחלוטין.

לנוחיותך מצ"ב: תרשים סביבה בקני"מ 1:100,000 עליו מסומנים הנתונים הנ"ל.

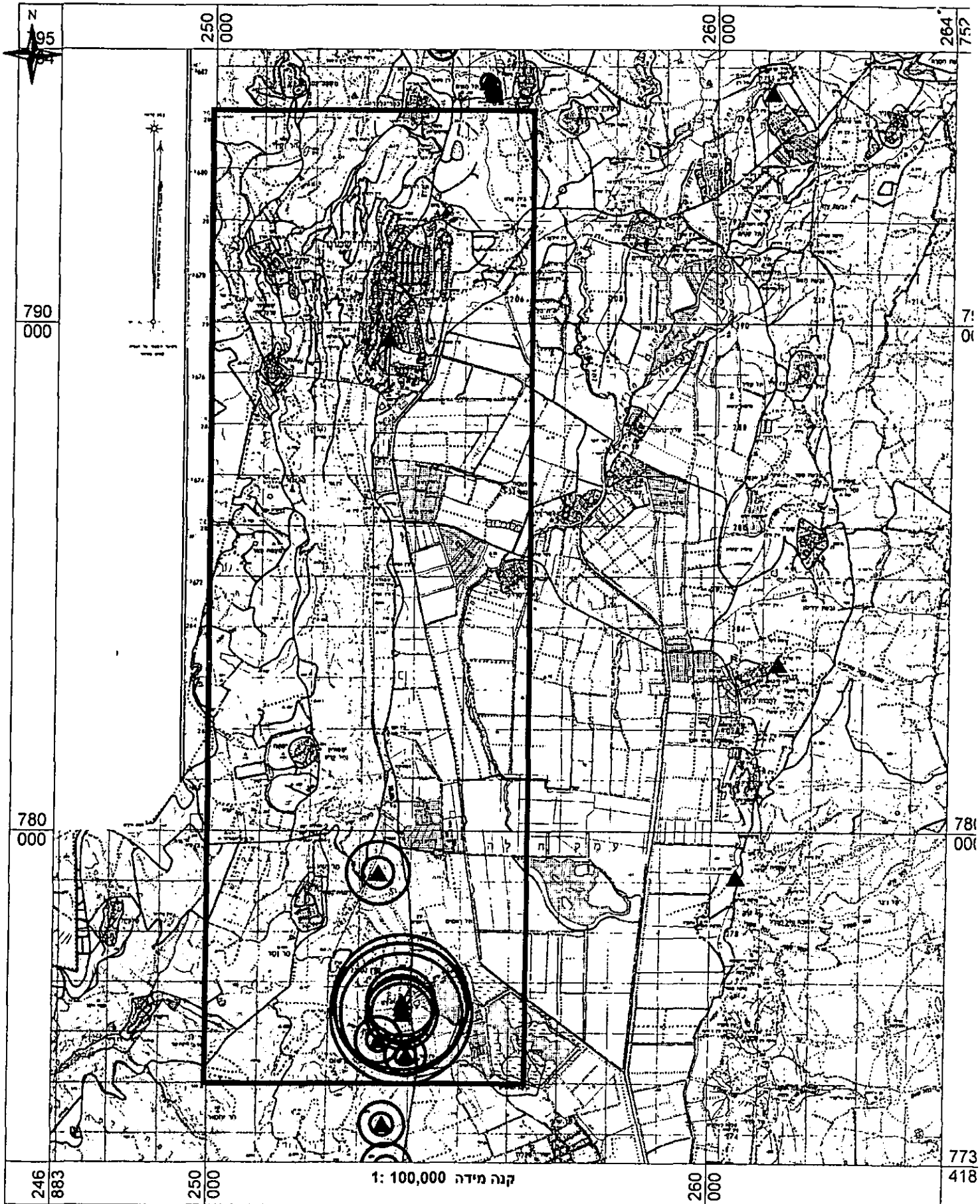
לידיעת מקבל המידע: אין במסמך זה לשמש הוכחה למספרם ו/או למיקומם המדויק של הנתונים.

לכבוד רב,
ד"ר אמיר אוחמד
מהנדס לבריאות הסביבה

העתק: עו"ד בן חי קוזניצקי, הממונה על חוק חופש המידע, כאן.
לשכת בריאות נפתית צפת.

* סכין 6" התחל וקצת הלנה להתעורר, ילובה מספר 720000 באותיק 6.12.2010

משרד הבריאות
מחוז הצפון



תאריך: 21.08.08

2000 0 2000 4000 6000 8000 10000 12000 מטרים



Kiduhim012008.shp ▲
Radius012008.shp
b □
c □

משרד הבריאות
מחוז הצפון

