

תכנית מפורטת מס: 18857/ג הנקראת: מגרשים 154, 155 באזור התעשייה בכרמיאל נספח חניות

סוג התכנית	איחוד וחלוקה	סמכות ראשית	אופי התכנית
תכנית מפורטת	ללא איחוד וחלוקה	ועדה מחוזית	תכנית עניתן מכונה להוציא התרים

מחוז: צפון
מרחב תכנון מקומי: עכו
רשות מקומית: כרמיאל
שטח התכנית: 3.346 דונם
קנה מידה: 1:250

גורמים וחלקות בתכנית:

גוש	סוג הגוש	חלקות בשלמותן	חלקי חלקות
19159	מוסדר	104, 105	115, 116

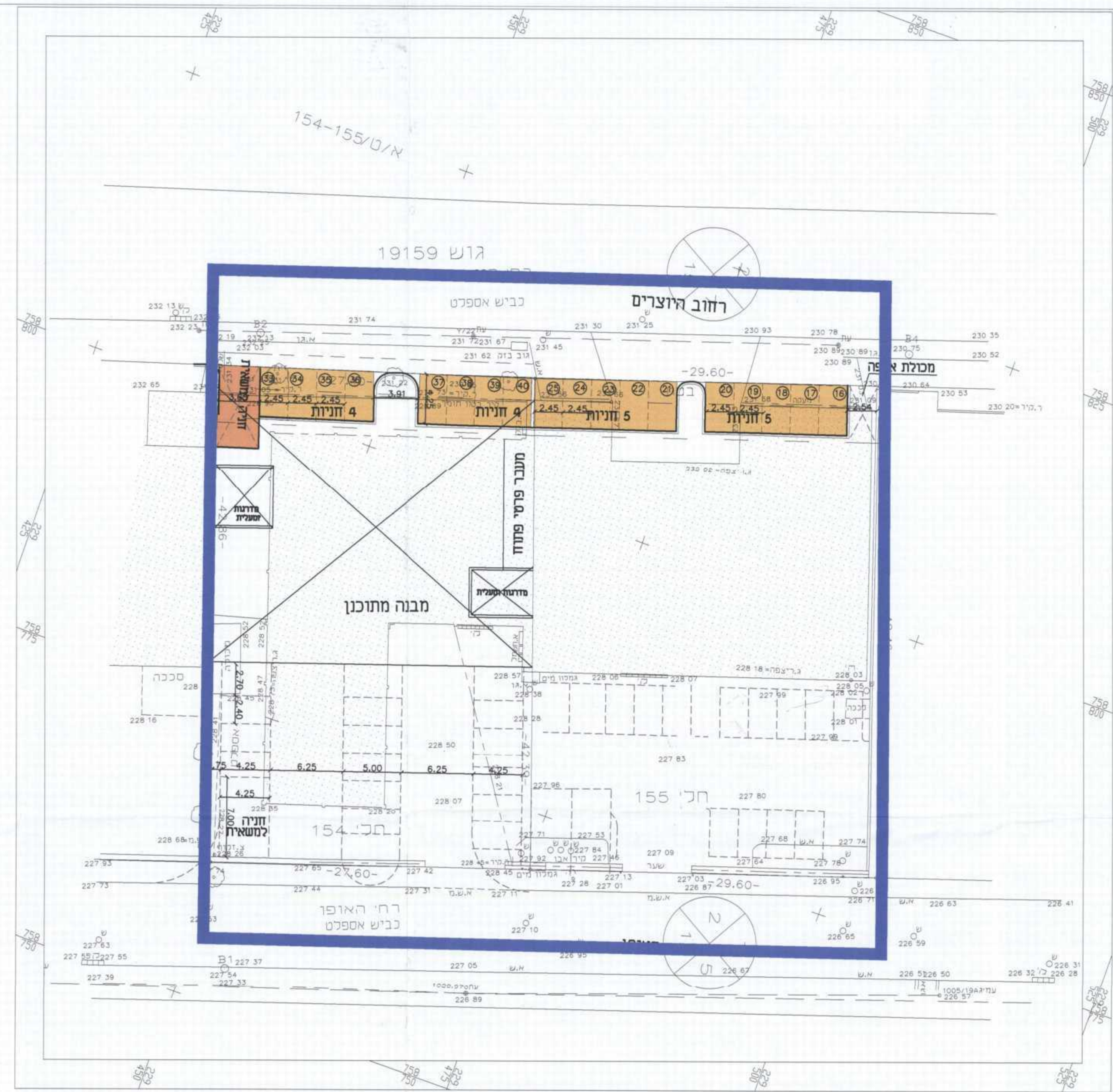
חתימת מרדד	מס: 1294 מועד מוסט"מ: 20175	מס: 1294 מועד מוסט"מ: 20175
מסלול: 04-9800323	מסלול: 04-9800018	מסלול: 04-9800018

שלב: מתן תוקף מהדורה: 3 תאריך: 07.04.13
 חותמות מוסד התכנון:



שמות וזהימות:

מניש התכנית	מס: 1294 מסלול: 04-9565777	מס: 1294 מסלול: 04-9565777
יזום התכנית	מס: 21652 מסלול: 04-9883146	מס: 21652 מסלול: 04-9883146
בעל הזכויות בקרקע	מס: 17150 מסלול: 04-6560121	מס: 17150 מסלול: 04-6560121
עורך התכנית	מס: 21319 מסלול: 04-9884354	מס: 21319 מסלול: 04-9884354
מתכנן תנועה וחניות	מס: 43343 מסלול: 04-8251093	מס: 43343 מסלול: 04-8251093



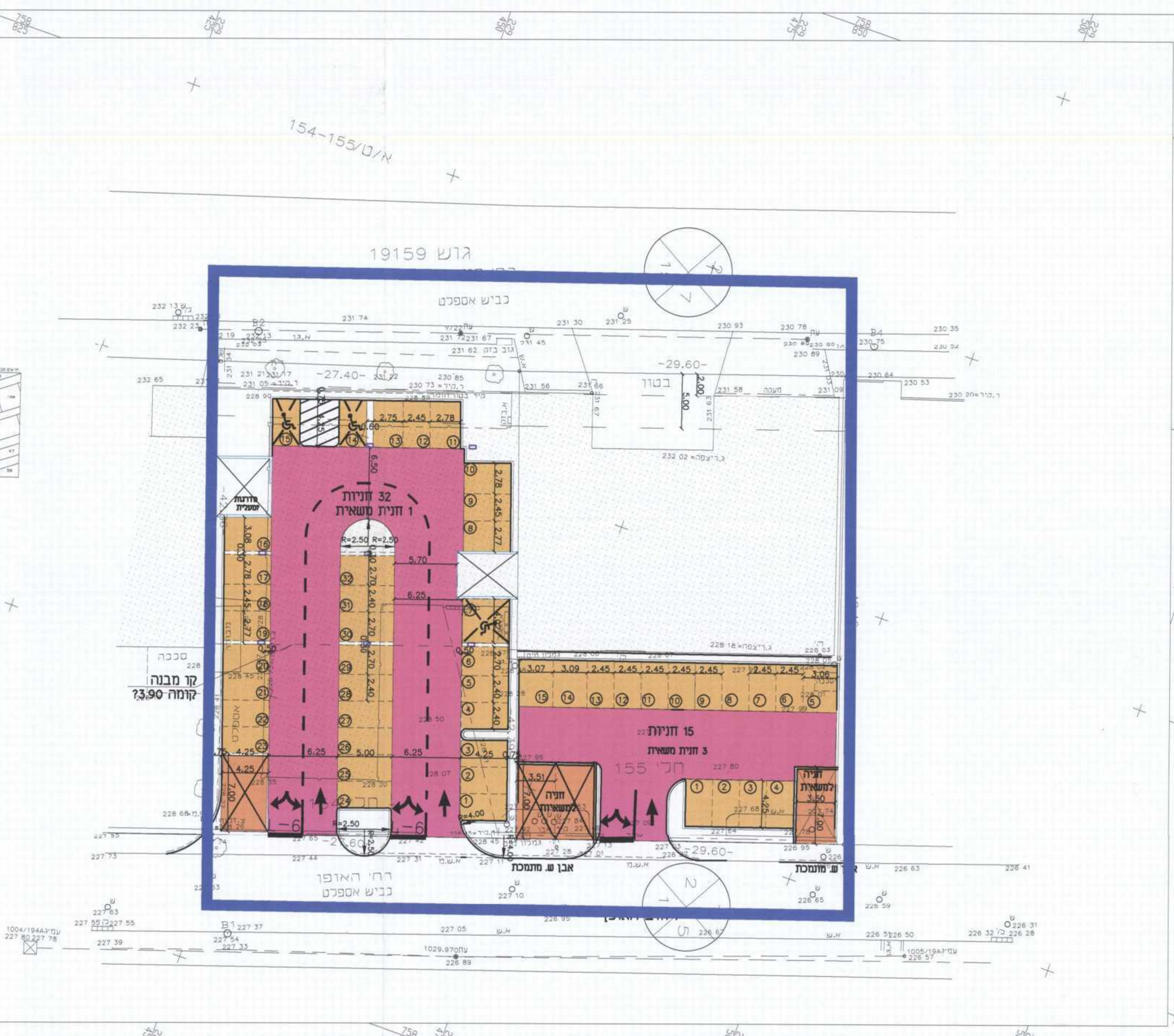
קומה עליונה במפלס +3.90 ברחוב היוצרים

טבלת חישוב חניות- דרושות ומתוכננות למגרש 154

יעד	דרישות התקן	סה"כ חניות פרטיות דרושות	סה"כ חניות תפעוליות דרושות
מסחר 525 מ"ר	30 מ"ר / 1 תניה עד 500 מ"ר / 1 תניה תפעולית	18	1
תעבורה-סחרית 525 מ"ר	40 מ"ר / 1 תניה	13	0
סה"כ חניות מתוכננות		31	1
סה"כ חניות מתוכננות		40	2

טבלת חישוב חניות- דרושות ומתוכננות למגרש 155

יעד	דרישות התקן	סה"כ חניות פרטיות דרושות	סה"כ חניות תפעוליות דרושות
תעבורה-מלאכה ועירה 540 מ"ר	70 מ"ר / 1 תניה פרטית 400 מ"ר / 1 תניה תפעולית	8	2
מסחר 460 מ"ר	30 מ"ר / 1 תניה עד 500 מ"ר / 1 תניה תפעולית	17	1
סה"כ חניות דרושות על פי התקן		25	3
סה"כ חניות מתוכננות		25	3



קומה קרקע במפלס +0.00 ברחוב האופן

2.9.10	רוטפת קו כחול	2
28.3.10	לאישור	1
12.2.06	הפקת רישומים	0
	החיר	

הערות ושיוויון:

95.803 Rachel
 9900-351-nu250-tel-5313.dwg
 19900.35-1.dwg
 19900.35-2.dwg
 19900.35-3.dwg
 19900.35-4.dwg
 19900.35-5.dwg

למכרז קניון
 לביצוע לאישור

הכבד את זכויות הבעלים והתחייבותם להחזיר את הקרקע לבעלים או להחזיר את הקרקע לבעלים על פי חוק.

רחוב היוצרים
מגרשים 154, 155
כרמיאל

נספח חניות

קנה מידה: 1:250
 תאריך: 08.01
 מסלול: 0619900.35
 תאריך: 2.9.10
 שם המוסד: רונורא

קרני
 מהנדסים בע"מ
 רחוב דרשיאל 44 א' חיפה 34331 | טלפקס: 04-2244488 | פקס: 04-2255985
 E-mail: office@karni-eng.co.il