

תכנית קומת קרקע קני"מ 1:500

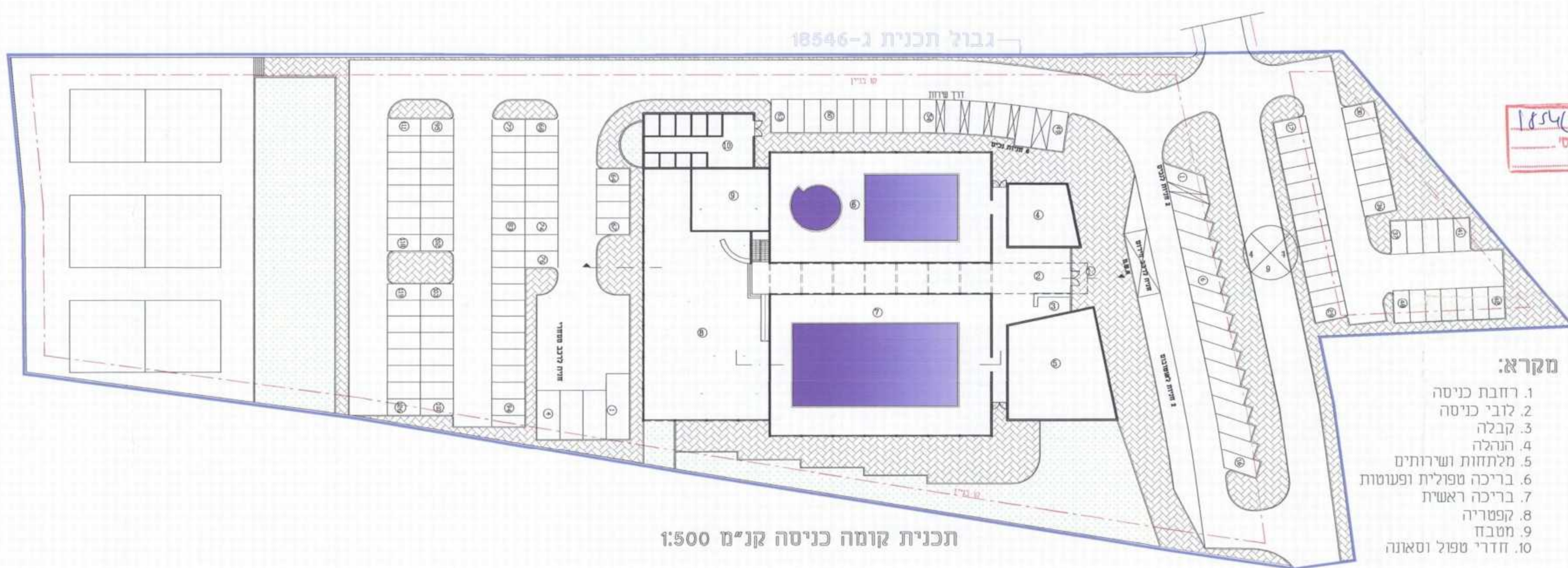
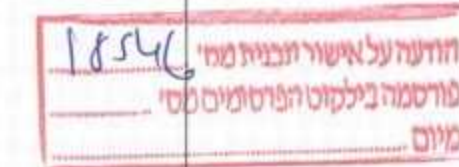
**מקרא:**

1. חדר מכונת
2. חדר כושר, ביליארד
3. מלתחות ושירותים
4. חניה
5. מגרש כדור סל
6. מגרש טניס



**הערות:**

1) תכנית זו יש לקרוא יחד עם תכנית קונסטרוקציה מיקום ומידות סופיות של עמודים לפי תכנית קונסטרוקציה.

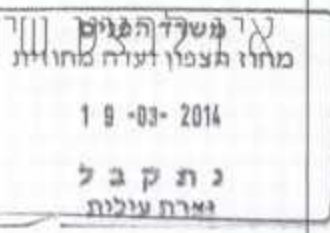


תכנית קומה כניסה קני"מ 1:500

**מקרא:**

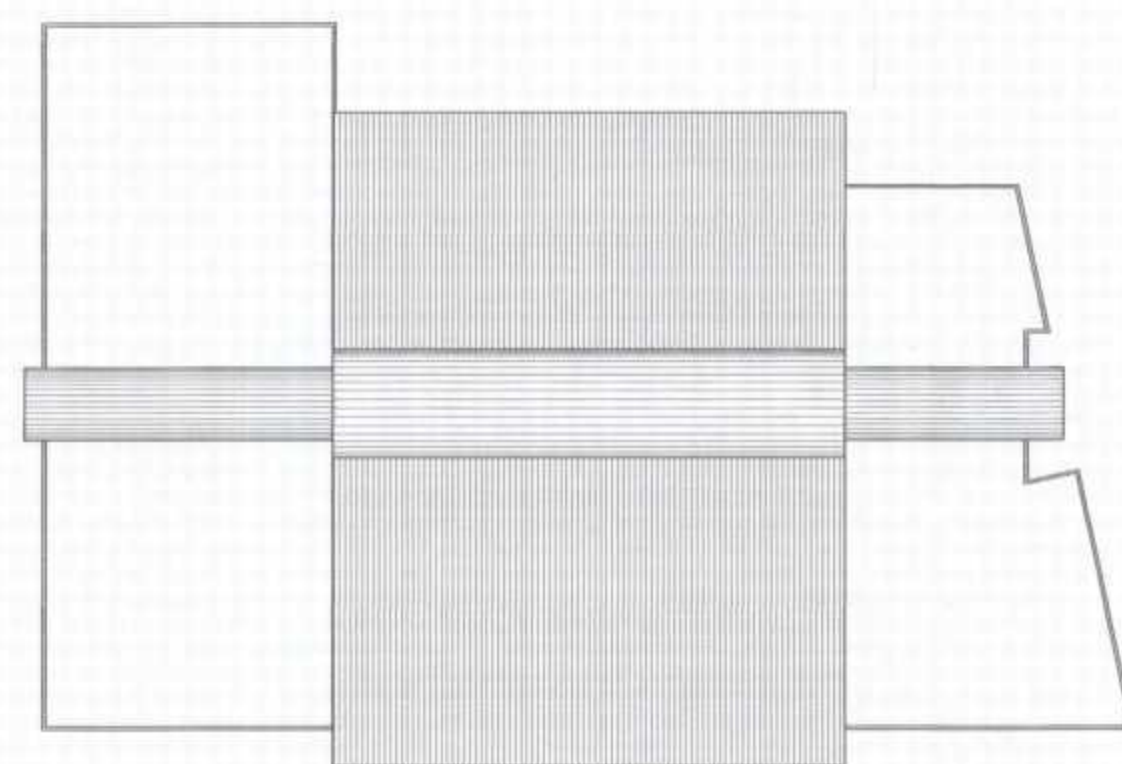
1. רחבת כניסה
2. לובי כניסה
3. קבלה
4. הנדלה
5. מלתחות ושירותים
6. בריכה טפולית ופעוטות
7. בריכה ראשית
8. קפטריה
9. מטבח
10. חדרי טפול וסאונה

הקבלן אחראי למידות. חלה עליו חובה לבדוק את כל המידות ולהודיע למתכנן על כל טעות או אי-התאמה. אין לקבוע מידות ע"י מדידה בשרטוט.

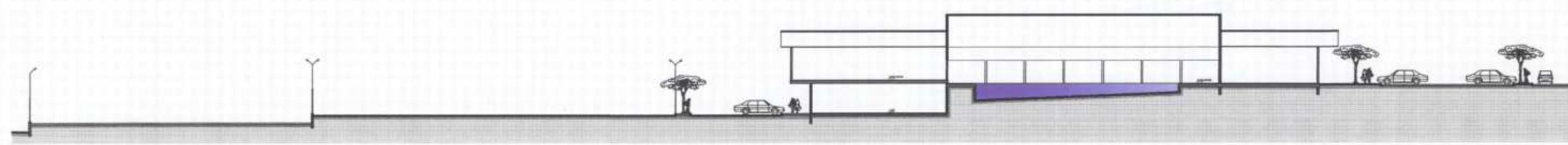


**חיסוב שמחים:**

שטח עיקרי 4200 מ"ר  
שטח שירות 600 מ"ר



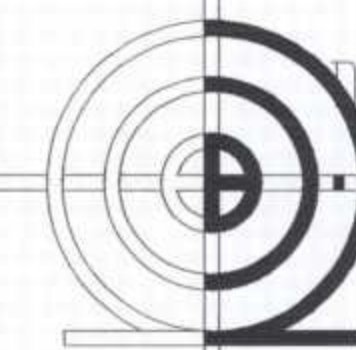
תכנית גגות קני"מ 1:500



חתך 1-1 קני"מ 1:500

לעיון	למכרז	לבצוע
● תאריך: 06/02/11	○ תאריך:	○ תאריך:
עבור: אהים אבו ג'בל	מיקום: איזור תעשייה מג'דל שמש	נושא: קאנטרי קלאב
תוכן הגליון: תכנית בינוי	מרכז ספורט, נופש בריאות וספא	

ק.מ. 1:500



בריק-תכנון אדריכלי ובינוי ערית  
קרית שמונה ת.ד. 341 מ. 10200  
אדריכל  
בריק מזומזד  
טלפקס: 04-6941095  
פלאפון: 050-5546116