



תאריך הכנת התוכנית: יולי 2013

מקרא:

- כביש ארצי
- כביש עורקי עירוני
- כביש מאסף עירוני
- כבישים מקומיים
- נפחי תנועה בכיוון אחד
- נפחי תנועה בכיוון שני
- - - גבול תכנית

|           |   |                     |     |
|-----------|---|---------------------|-----|
| 13.08.13  | 5 | עדכון כללי          | 975 |
| 15.12.10  | 4 | עדכון צירים         | 514 |
| 11.2010   | 3 | עדכון צירים         |     |
| 8.2010    | 2 | עדכון כללי          |     |
| 2010      | 1 | עדכון לשנת יעד 2030 |     |
| יוני 2010 |   | תאור                |     |
|           |   | מס' תאריך           |     |

|               |                             |               |
|---------------|-----------------------------|---------------|
| הערות ושנויים |                             |               |
| 13.8.2013     | nis-10000-hierarchy.dwg     | vmuser        |
|               | Text_plant.dwg              | רשת קובי XREF |
|               | Netch_Text.plant.dwg        |               |
|               | tzim_in_hierarchy-Plant.dwg |               |
|               | Dr-n.dwg                    |               |
|               | Topogr.dwg                  |               |
|               | zom.dwg                     |               |
|               | Kav-Katol.dwg               |               |

|                          |        |                          |        |
|--------------------------|--------|--------------------------|--------|
| <input type="checkbox"/> | למכרז  | <input type="checkbox"/> | לעיון  |
| <input type="checkbox"/> | לביצוע | <input type="checkbox"/> | לאישור |

המבצע אדריכלי לבידית המידות ולריחמרותן, במקרה של שטח או אי תואמה עליו לודיע מיד לתכנון שם הפרויקט:

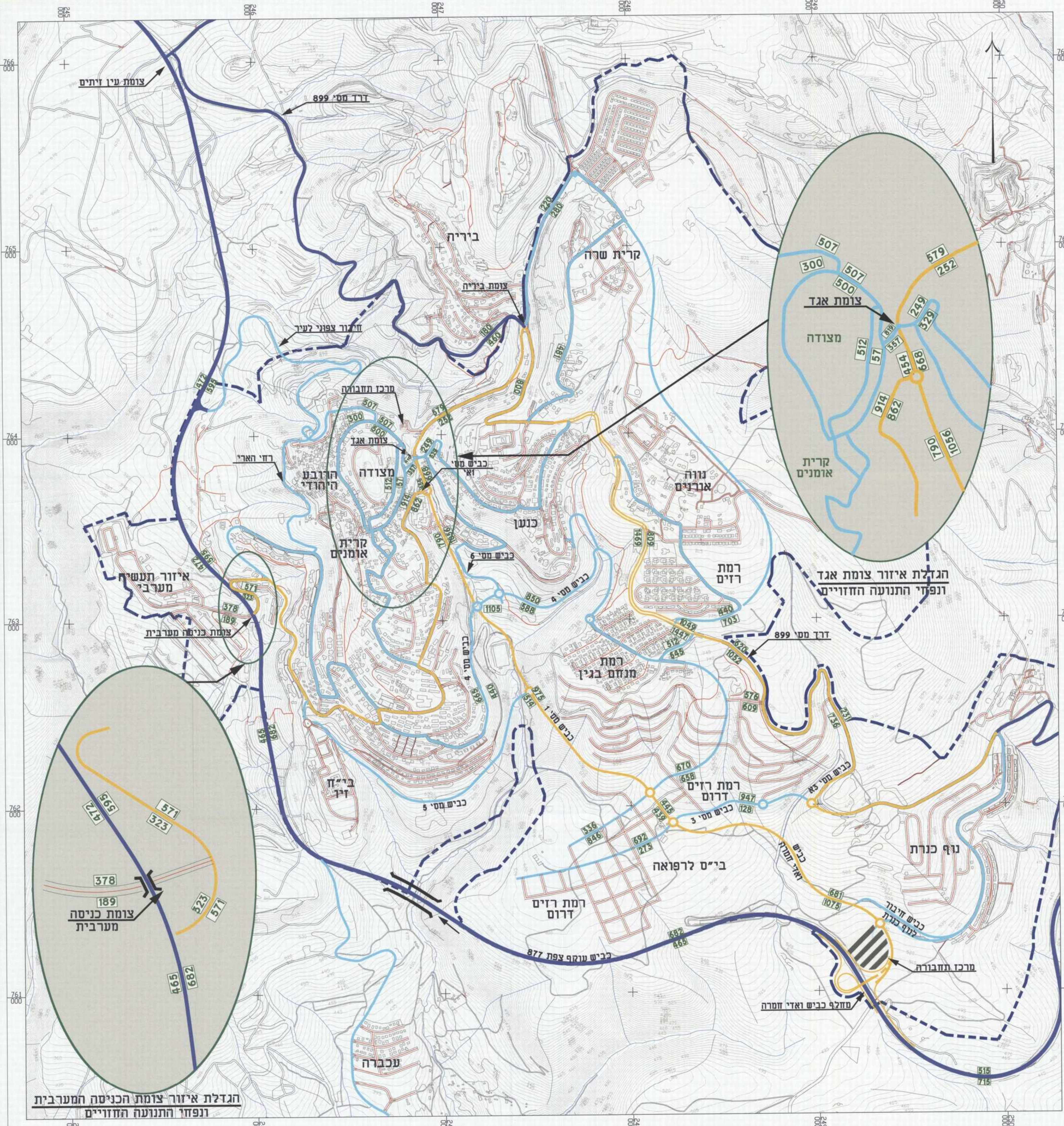
צפת - תכנית מתאר  
נספח תנועה

שם הגיון:  
נפחי תנועה חזויים  
לשנת יעד 2030  
שעת שיא בוקר

|          |                  |                    |
|----------|------------------|--------------------|
| מחזור: 1 | מס. גבול: 0.05   | מנה מידה: 1:10,000 |
| 5        | שינוי:           | תכנון: ש. קרני     |
|          | מס. פרויקט: 1301 | שיטת: תמר          |
|          |                  | בק: ש. קרני        |
|          |                  | אשר: 13.08.13      |
|          |                  | תאריך:             |

עיריית צפת - משרד הפנים

תכנון וניהול תוכנית מס' 12617  
מנהלים: א. ש. ז'לצ'ניקוביץ', א. ש. ז'לצ'ניקוביץ'  
מנהלים בע"מ: קרני-קני  
רח' דישראל 46 א, חיפה 3434 | טלפון: 04-8244463 | פקס: 04-8251095  
E-mail: office@karni-eng.co.il



הגדלת איזור צומת הכניסה המערבית ונפחי התנועה החזויים