

2125990-69  
מחוז - הצפון

משרד הפנים  
מחוז הצפון  
24-07-2013

חוק התכנון והבניה תשכ"ה 1965  
הנציג הממונה על התכנון ובניה  
מעלה הגליל  
תכנית מס' 18485/1  
הועדה המקומית משיבתה מס' 212006  
מיום החליטה להמליץ 21.7.2013  
לפקדת התכנית הנקובה לעיל.  
מהנדס הועדה יושב ראש הועדה

מרחב תכנון מקומי: מעלה תחום שיפוט מוניציפאלי: מוא"שם הישוב - גורן

הועדה המקומית לתכנון ולבניה  
מעלה הגליל  
16-07-2013  
ב"ר ע"מ מושב גורן - שינוי יעוד קרקע להרחבת חוות לולים קיימת.

נספח נופי סביבתית לתכנית מפורטת מס' 18485/1

שמות וחתימות :

תאריך	חתימה	שם ומספר תא"ד/שם רשות מקומית	מספר זרז	שם פרטי ומשפחה	
		—	54887203	גדעון גואטה	מיש רזניצית
		מושב גורן	—	—	ז"ס בפועל
		מושב עובדים להתשובות הקולטת שיתופית לא"מ טל. 04-9806351	—	—	רשות מקומית
		מעצה אזורית מעלה יזרעאל	—	—	בעל עניין בקרקע
17.6.13		נאוה כהן - אדריכלות נוף בע"מ מושב מעונה 24920 טל. 04-9972642	023485592	נאוה כהן אדריכלות נוף בע"מ	עורכת ותספח הע"פ
30.6.13		אוסמה סמעאן מושב מעונה 24920	023485592	אוסמה סמעאן	מודד

עורך התכנית : רודי ברגר אדריכלים  
ת.ד. 7963, חיפה, 31700, 04-8362005

עורכת הנספח הנופי : נאוה כהן - אדריכלות נוף בע"מ  
מושב מעונה, 24920, 04-9972642

יוני - 2013

הודעה על אישור תכנית מס' 18485/1  
הורחמה כילקווי הפרחומים מס' 66.89  
21/7/13

משרד הפנים מחוז צפון  
חוק התכנון והבניה תשכ"ה 1965  
אישור תכנית מס'  
הועדה המחוזית לתכנון ובניה החליטה  
בינת שיתופית להתכנון ובניה  
פאנל לוחי מיתקני התכנון י"ר הועדה המחוזית

תוכן העניינים

3 תכולת הנספח הנופי.....

3 פרק א' - כללי:.....

1. תאור כללי של האתר – מיקום, מורפולוגיה ושיפועים, צומח, מסלע וקרקע. .... 3

מיקום..... 3

שיפועים..... 4

צומח..... 4

מסלע וקרקע..... 4

2. אתרי ביקור ומסלולי טיול בסביבת התכנית, והאמצעים למניעת פגיעה בהם. .... 5

3. תמונות לכיוון האתר. .... 6

7 פרק ב' - הנחיות נופיות.....

7 פרק ג - תכניות ונספחים:.....

### תכולת הנספח הנופי

נספח זה מהווה קובץ הנחיות נוספות להוראות תכנית מס' ג/18485 - מושב גורן - שינוי יעוד קרקע להרחבת חוות הלולים קיימת.

במידה וישנה סתירה בין נספח זה לבין הוראות התכנית, הוראות התוכנית הן הקובעות. ההוראות המובאות להלן חופפות בחלקן את ההוראות לתכנית לצורך הדגשה. מרבית ההוראות מהוות הנחיות נוספות.

הנספח הנופי הסביבתי כולל את החוברת הזו יחד עם הגליון המצורף: תוכנית שיקום נופי ונטיעות, בקנ"מ 1:1000.

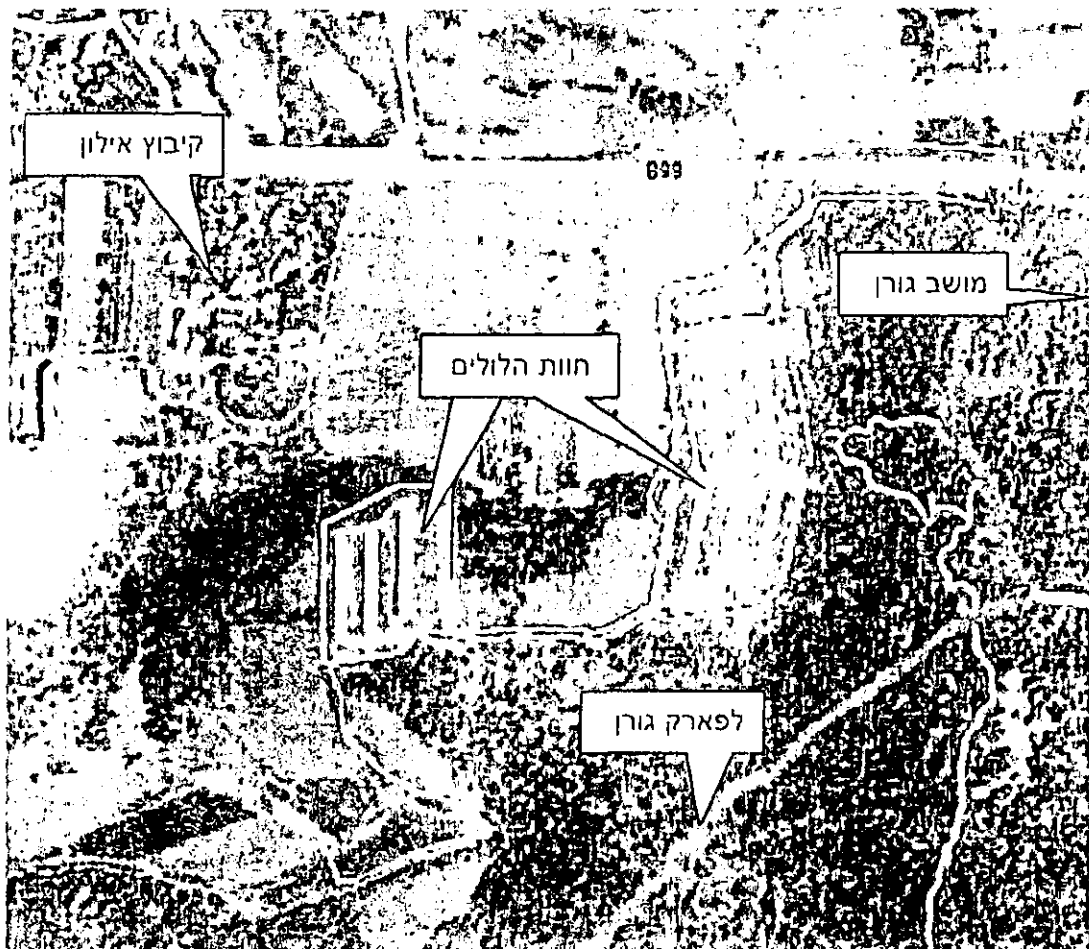
### פרק א' - כללי:

1. תאור כללי של האתר - מיקום, מורפולוגיה ושיפועים, צומח, מסלע וקרקע.

מיקום.

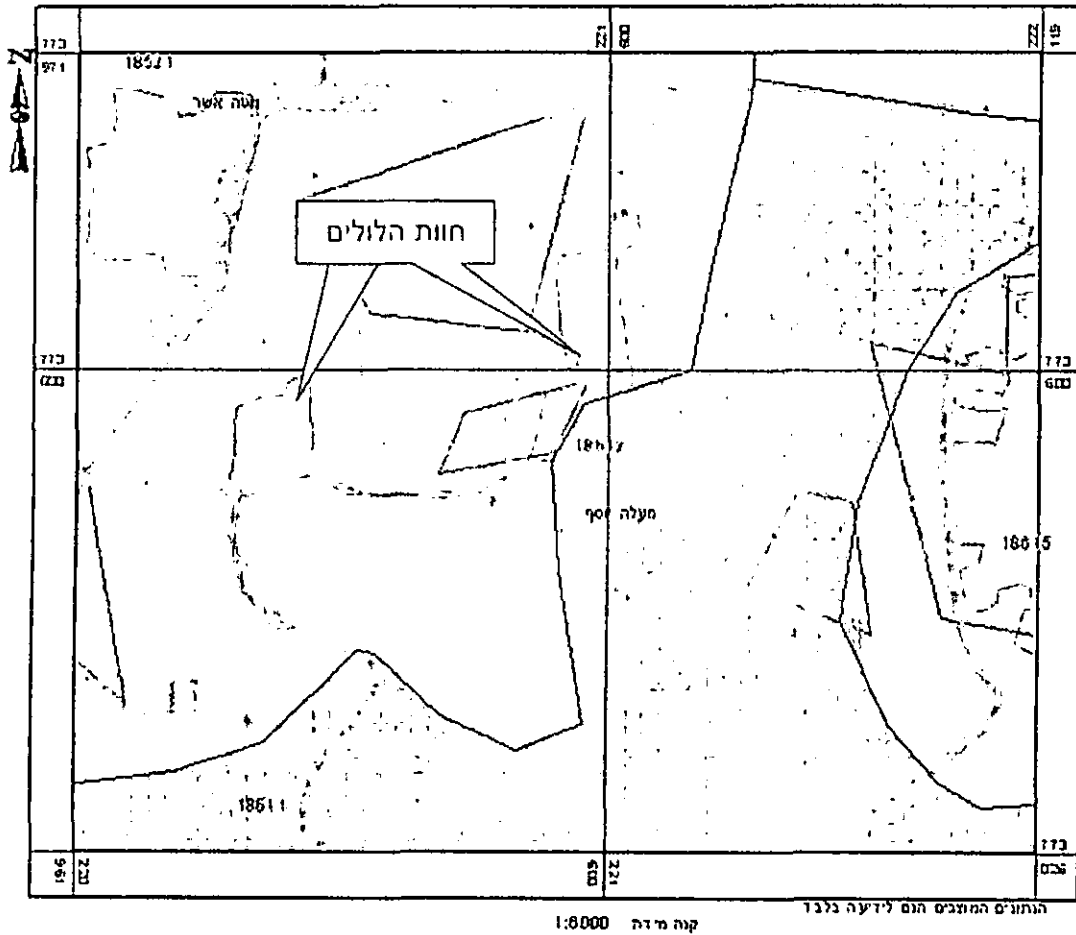
התכנית מתייחסת לשטח הנמצא מדרום לכביש 899, בין מושב גורן ממזרח וקיבוץ איילון מצפון מערב.

האתר נצפה מרמת אדמית וכמעט אינו נראה מכביש 899.



השטח מוגדר עפ"י תמ"מ 9/2 - חקלאי / נוף כפרי פתוח

**צו נושוד הפנים**



**שיפועים**

השטח בשיפוע ממוצע של כ-10%.

**צומח**

שטח הלולים החדש כמעט נקי מצמחיה טבעית, שטח הלולים הישן בתוך צמחיית יער טבעית: אלות, אלונים, חרובים וכדומה.

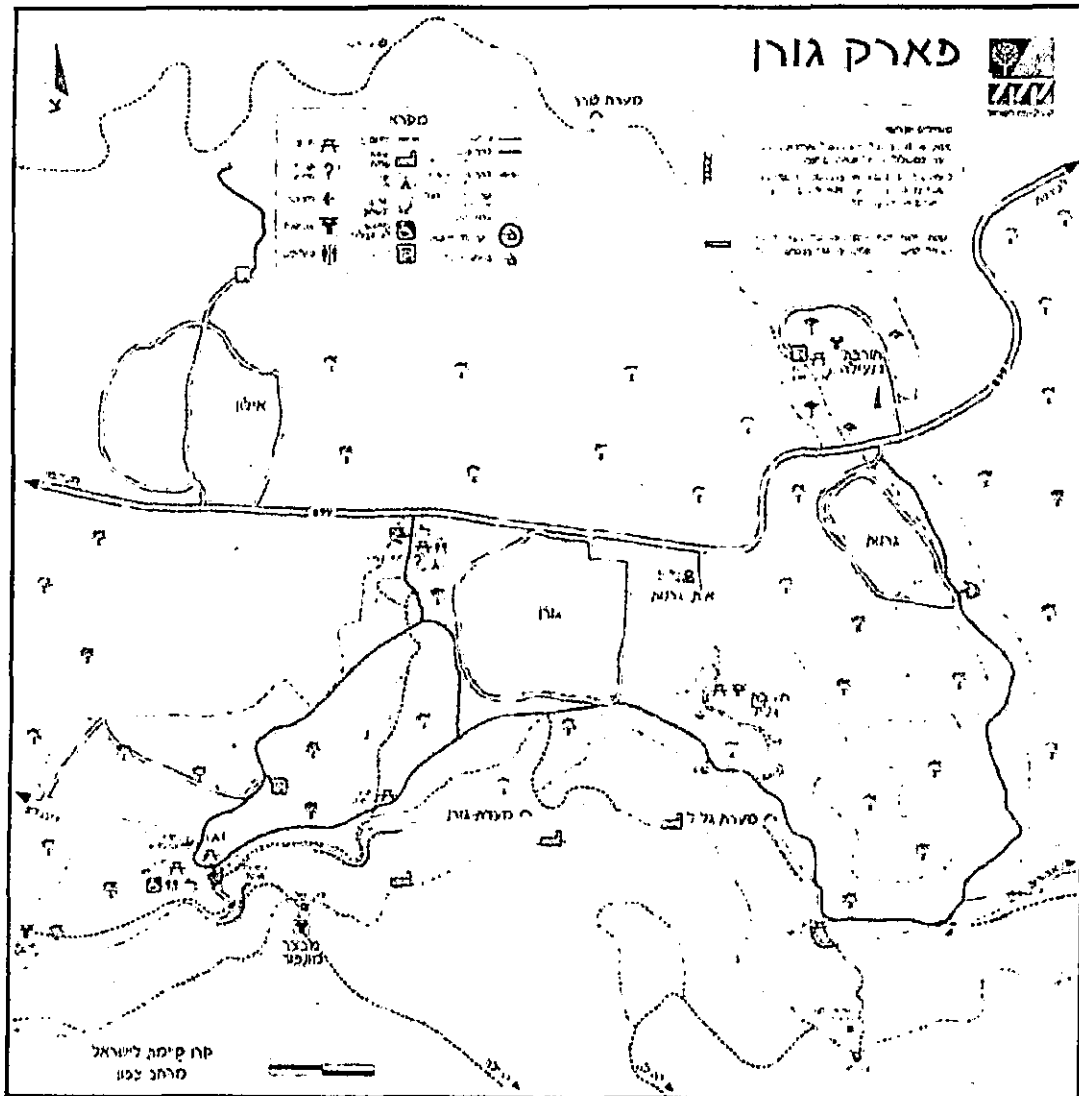
מדרום יער גורן - יער טבעי צפוף.

**מסלע וקרקע**

המסלע בשטח גיר קשה ודולומיט.

2. אתרי ביקור ומסלולי טיול בסביבת התכנית, והאמצעים למניעת פגיעה בהם.

פארק גורן נמצא בסמיכות לחוות הלולים.



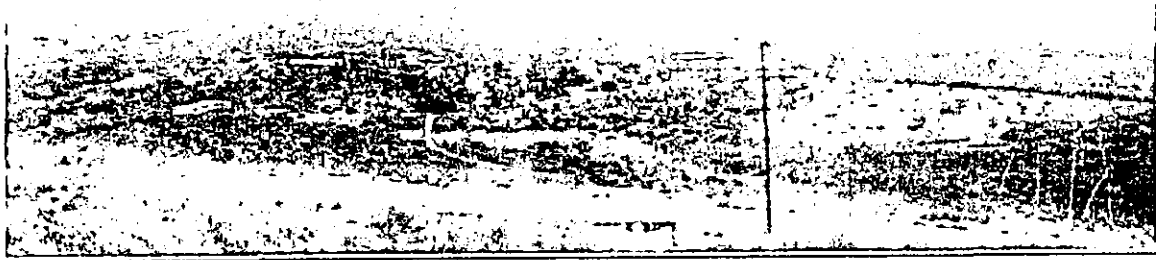
נחל כזיב נמצא במרחק של כ-1.5 ק"מ מחוות הלולים.

מעבר לכביש נמצאת שמורת נחל בצת.

קרבת אתרים אלו, מחייבת טיפול נופי זהיר בשולי התכנית.

הטיפול הנופי יכלול טשטוש תוצאות עבודות העפר והפיתוח על ידי נטיעת עצים וצמחיה מקומית מסביב לחוות הלולים, באופן שהתמונה שתקבל תהיה המשכית לקיים.

3. תמונת לכיוון האתר



מבט על השטח מכיוון צפון.



מבט מקרוב על חוות הלולים

ניתן לראות כי החווה נמצאת בתוך הצמחיה הטבעית, אשר יש צורך לעבותה.



מבט מכביש 889.



חות הלולים החדשה אשר יש להטמיע בצמחיה טבעית.

### פרק ב' - הנחיות נופיות

בהיקף החווה ומסביב למבנים ישתלו צמחים וינטעו עצים.  
הצמחים שישולבו יהיו צמחים אופייניים לחורש הים - תיכוני המצוי בסביבות המתחם.  
מטרת תכנית שיקום נופי ונטיעות היא שבשנים הראשונות יטושטש הכתם המפר את רציפות החורש, על ידי צמחית הבתה הקיימת, ושיחים משתרעים נוספים, ובהמשך יעלו העצים ויסתירו כמעט לגמרי את הפצע בנוף. יש להניח שבסוף התהליך יבצצו רק גגות הלולים מעל העצים.  
עבודות הגינון יבוצעו בהתאם לתכנית שיקום נופי ונטיעות.

### פרק ג - תכניות ונספחים:

#### רשימת התכניות המצורפות לנספח הנופי:

גיליון נספח נוף - תוכנית שיקום נופי ונטיעות.