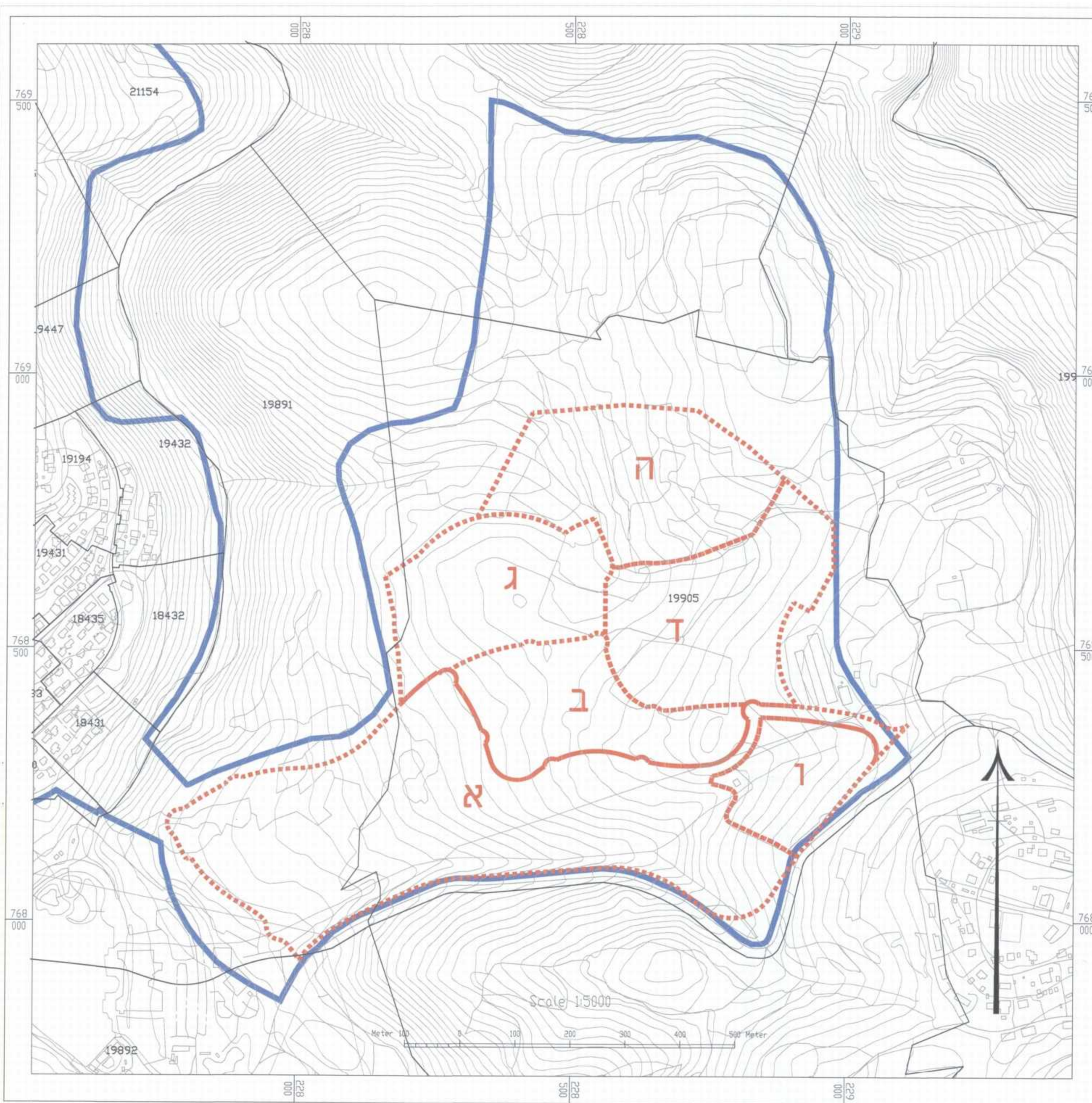


D:\00-WORK\0 Projects\009-maalot\dwg\tabulat-05-tokef\shlavim_g\13342-5-b-gush.dwg, 14/10/15 11:34:54, DWG To PDF.pc3, ISO full bleed A1 (841.00 x 594.00 MM), 1:5



שלבי ביצוע מתחם M4
ק.מ.: 1:5,000

- מיקרא
- גבול החננית
- גבול שלב לביצוע
- מספר שלב

נספח זה מחייב לענין שלבי הביצוע בלבד.

תתאפשר גמישות בגבולות השלבים עפ"י צרכי התכנון המפורט.

מינהל התכנון
הועדה המחייבת - מחוז צפון
21-01-2016

מחוז הצפון
נפה: עכו

תכנית מתאר מקומית
מעלות תרשיחא
13342/ג
נספח שלבי ביצוע

בעלי הקרקע: מנהל מקרקעי ישראל
ת.ד. 580, נצרת עלית 17105
טל': 04-6558211 פקס': 04-6560521
ואחרים

מגיש התכנית: ועדת היגוי בינמשרדית
עורך התכנית: אדרי' דפנה נבו

דפנה נבו - אדריכלות, תכנון ערים וגישור
יעד, ד.נ. משגב 20155
טל': 04-9909213
פקס': 077-3203533

צוות התכנון: הכנת תכנית אב ומתאר: אדר ד"ר ענת גורן
פטרונים - טובי אלפנדרי
זברה וקהילה: היזוכל - ישראל קורץ
כלכלה: טוך סרגוסי - תמי סרגוסי
נוף: יוזמות - יוסי קליק וגילה שניידר
סביבה: גרונר ד.א.ל. - גל גרונר
תנועה ותחבורה: מ"ס, בויב וניקוז: ערן חראל
מ"ס, בויב וניקוז: עויד בנימין הימן
הבטים סטטוטוריים:

שטח התכנית: כ- 9,191 דונם		
קנה מידה: 1:5000		
חתימות ואישורים:		
חתימה		מגיש התכנית
חתימה	ועדת היגוי בינמשרדית	
חתימה	דפנה נבו - אדריכלות, תכנון ערים וגישור יעד, ד.נ. משגב 20155 טל': 04-9909213 פקס': 077-3203533	עורך התכנית
חתימה	<div style="border: 1px solid black; padding: 2px; display: inline-block;"> <p>הודעה על אישור תכנית מס' 13342</p> <p>מורסמה בליקס הפרטים מס' _____</p> <p>מ"ס</p> </div>	

מינהל התכנון - מחוז צפון
חוק התכנון והבניה, תשכ"ח-1988
זיכור תכנית מס' 13342

ועדה המחייבת לתכנון ולבניה החליטה
ביום 25.10.15 לאשר את התכנית
וע התכנית להקמת טיפול אישור
בא התכנית נקבעת טיפול אישור שר

מינהל התכנון יידי המעוררת

מהדורה:

תאריך	נשא	
27.07.15	אישור לתוקף	
14.10.15	אישור לחוקף	