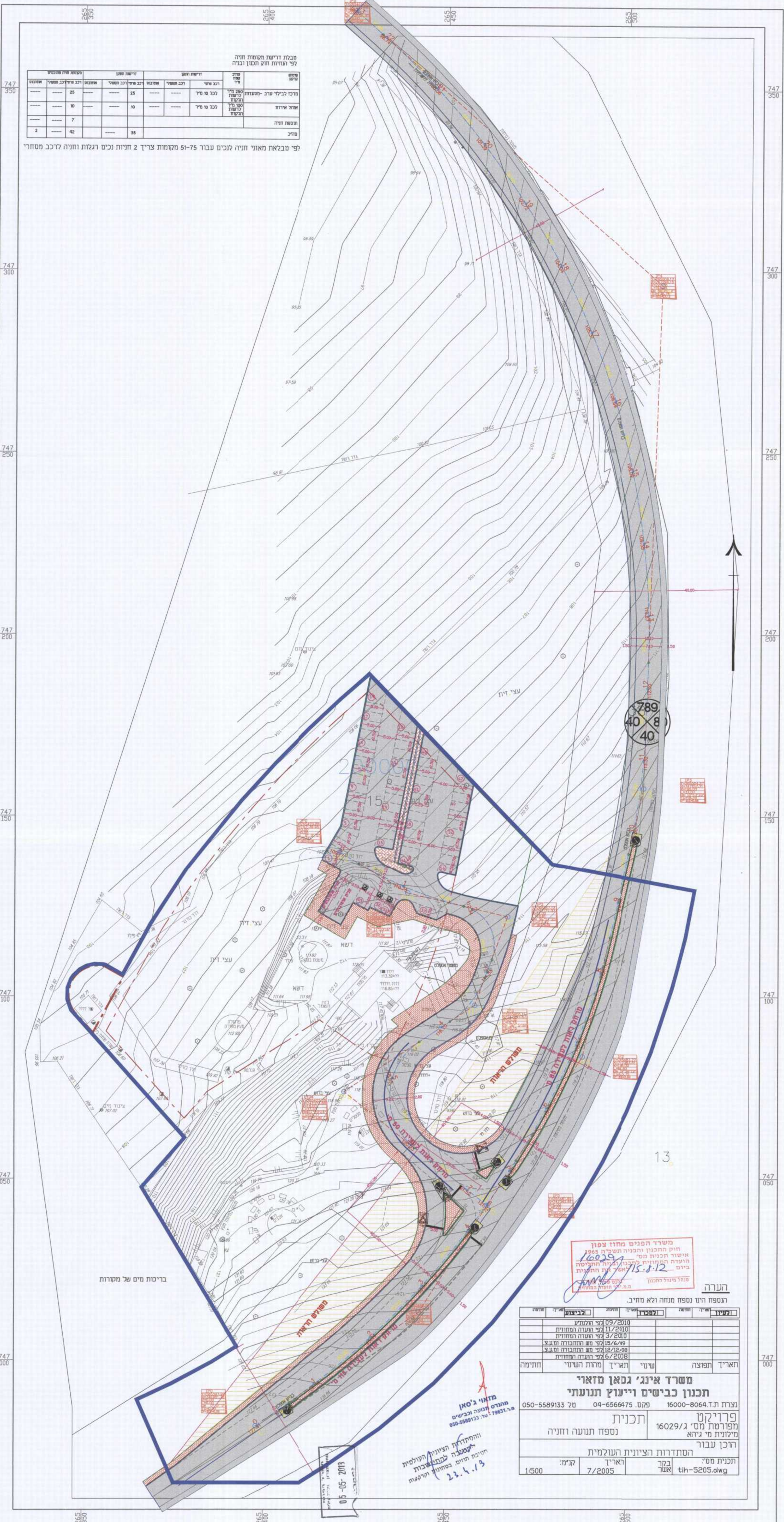


מספר	מיקום	דרישת חומה	דרישת חומה	דרישת חומה	דרישת חומה	דרישת חומה	דרישת חומה	דרישת חומה	דרישת חומה
1	רכב שטח	25	25	25	25	25	25	25	25
2	רכב שטח	10	10	10	10	10	10	10	10
3	רכב שטח	7	7	7	7	7	7	7	7
4	רכב שטח	42	42	42	42	42	42	42	42

לפי מבצאת מאונן חזיה לנכים עבור 51-75 מקומות צריך 2 חניות נכים רגילות וחזיה לרכב מסחרי



השרד הפנים מהזן צפון חוק תכנון והבניה תתקיים 160299 אישור תכנית מס' 15.8.12 הועדה התכנונית להכנת תוכנית חלופית ביום 15.8.12 אשר את החלטותיה סגל סינל התכנון מ.פ. ויצר תוכנית חלופית

**הערה**

הגטפוז הינו נטפוז מנחה ולא מחייב.

תאריך	מחבר	לגיטימיות	חתימה
09/2010	ג'ני רובלוב		
11/2010	לפי הועדה המחוזית		
3/2010	לפי הועדה המחוזית		
15/6/19	לפי מש' רחובות המג'צ		
12/12/08	לפי מש' רחובות המג'צ		
6/2008	לפי הועדה המחוזית		

תאריך: תפוצה: שניני  
תאריך: מרות השינוי

**משרד אינג' גטאן מזאוי**  
**תכנון כבישים וייעוץ תנועת**  
נצרת ת.ד. 16000-8064 פקס. 04-6566475 טל 050-5589133

פרויקט: 16029/ג  
מפורטת מס' ג' 16029/ג  
מילונית מי ג'יהא

הוכן עבור: הסתדרות הציונית העולמית

תכנית מס': תכנן: קנימ: 1:500  
תאריך: 7/2005  
בקר: אשור  
th-5205.dwg

מדאו ג'טאן  
מחברת תנועה וכבישים  
מ.פ. 79631.טל: 050-5589133

והיתדות הציונית העולמית  
תקטטה לתכנון  
חובבת תווים בסמכות ומקטמת  
23.4.13

05-05-2013

160299  
תוכנית אישור תכנית מס' 15.8.12  
הועדה התכנונית המחוזית