

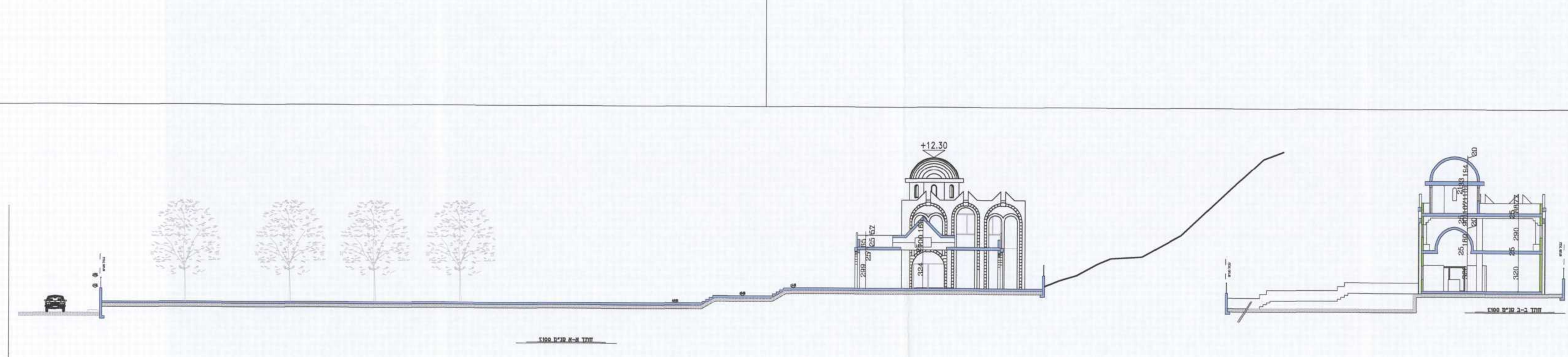
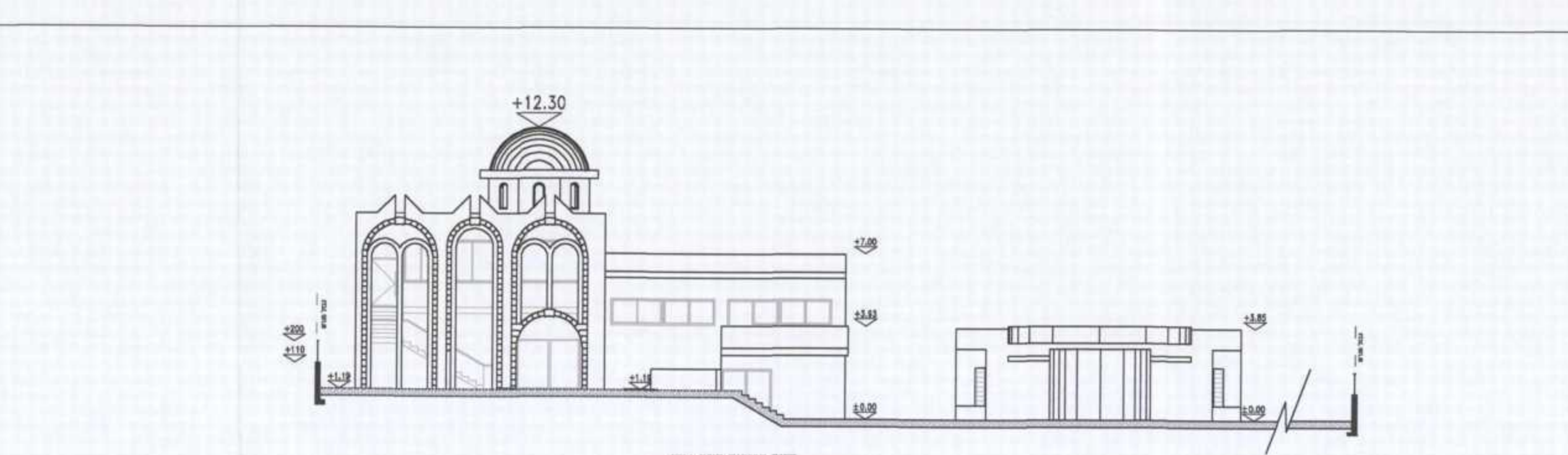
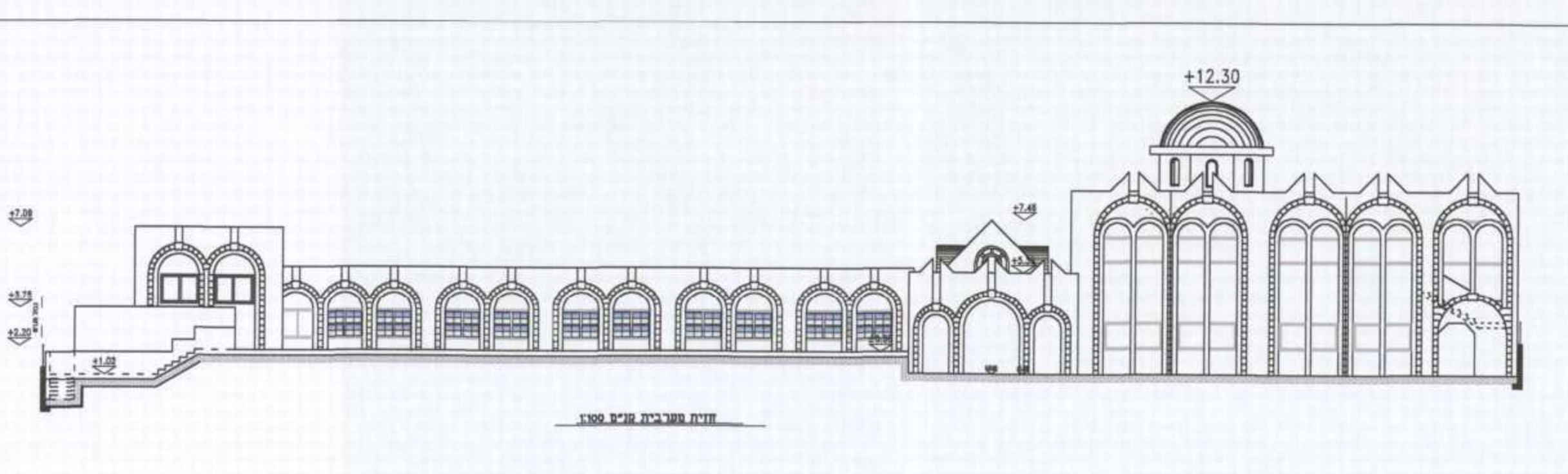
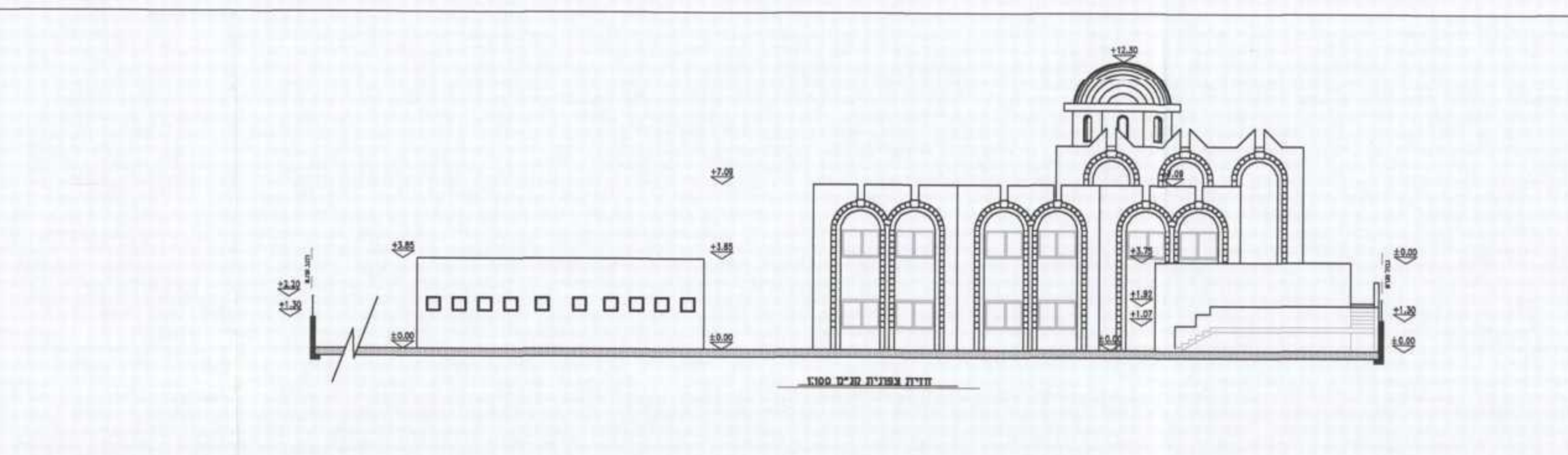
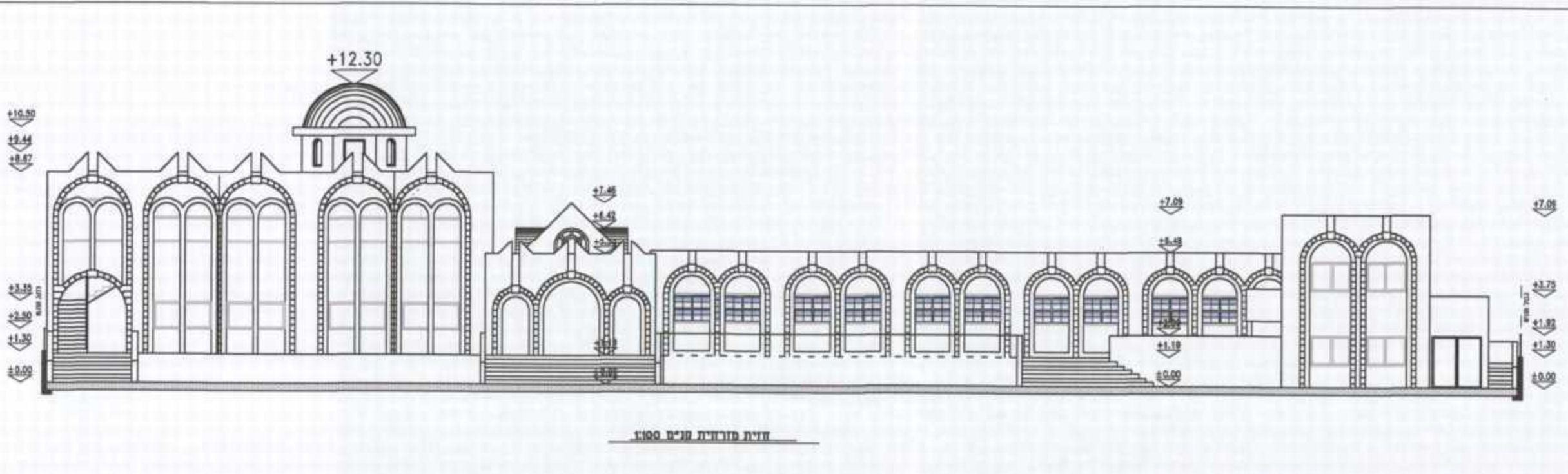
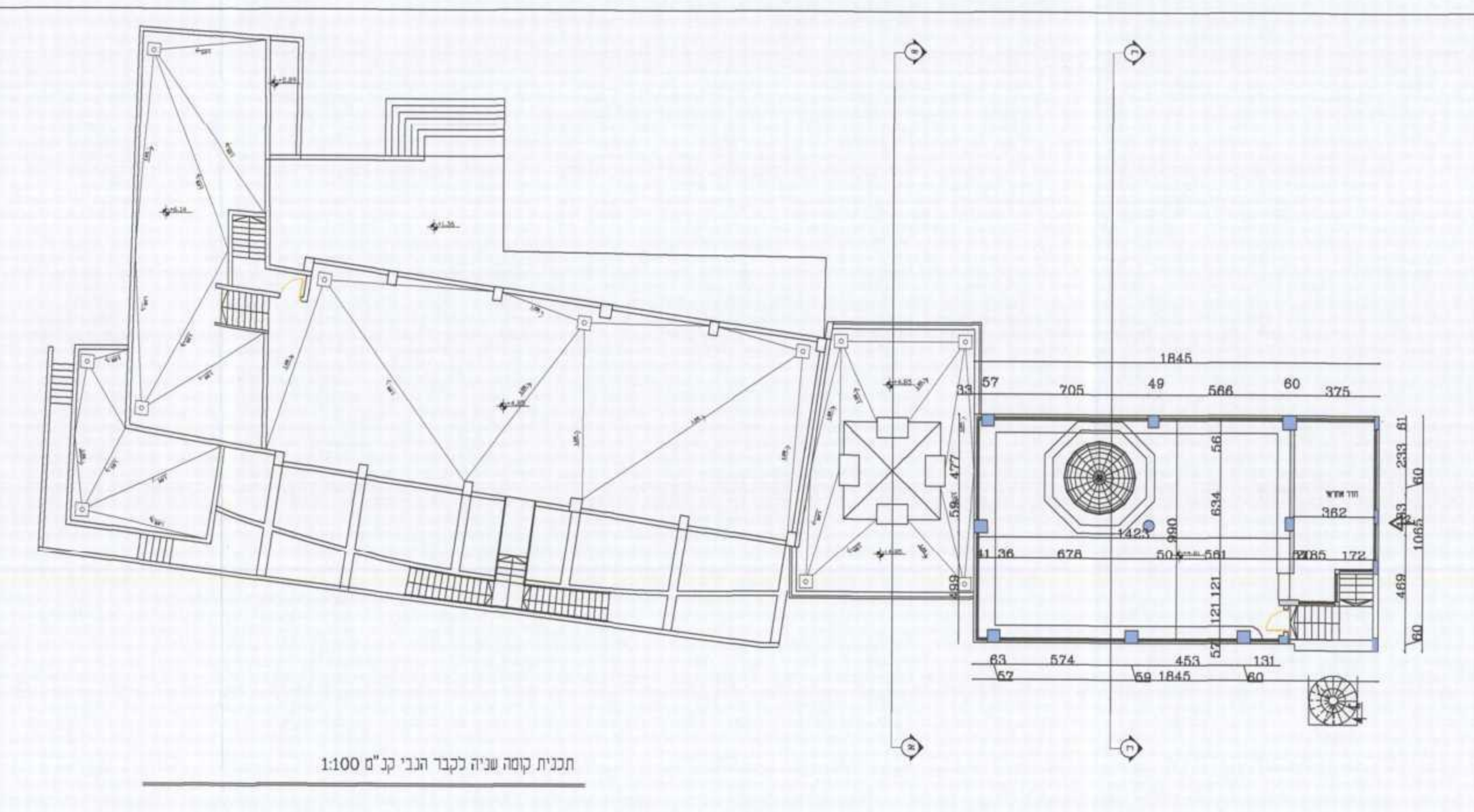
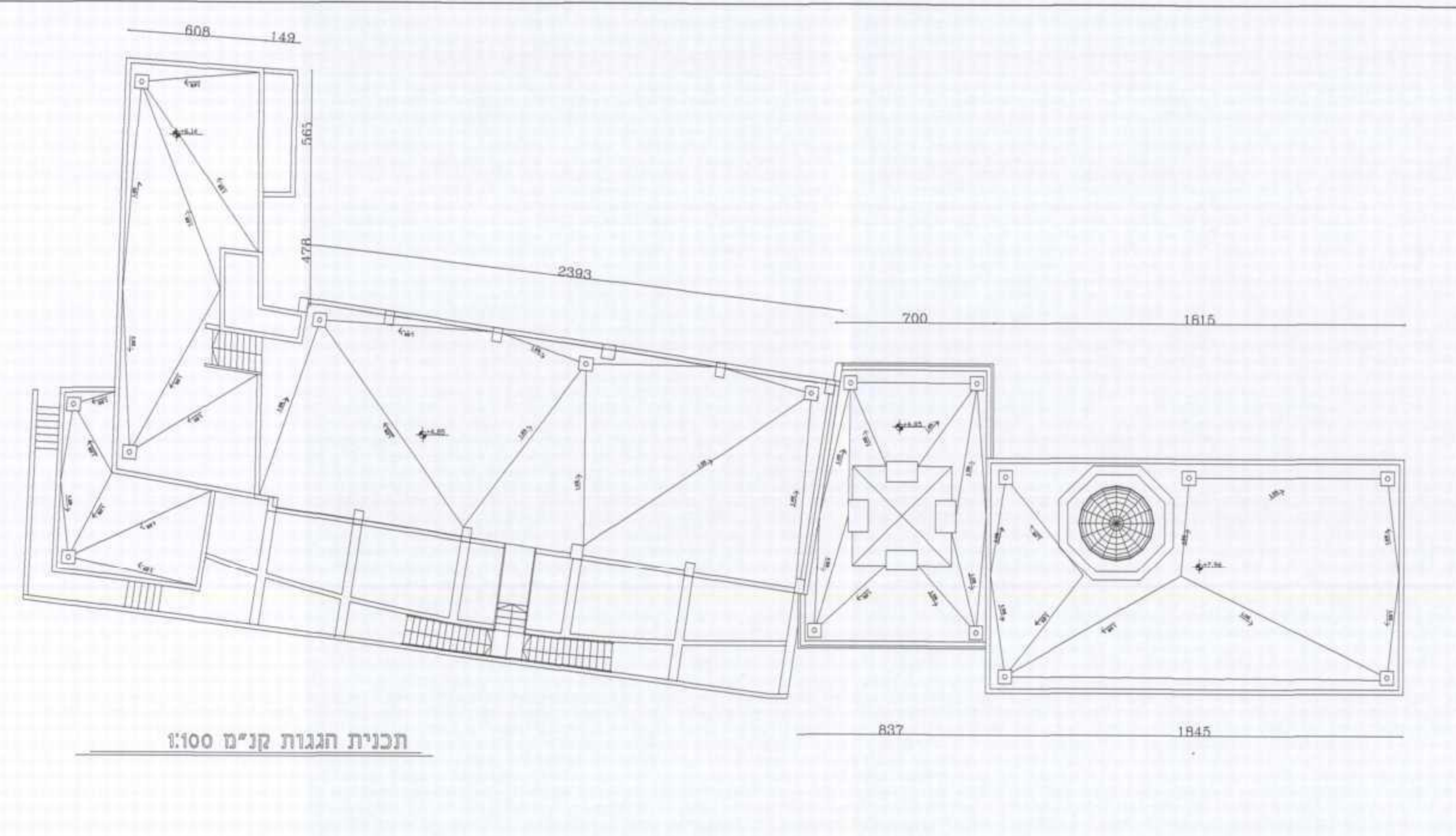
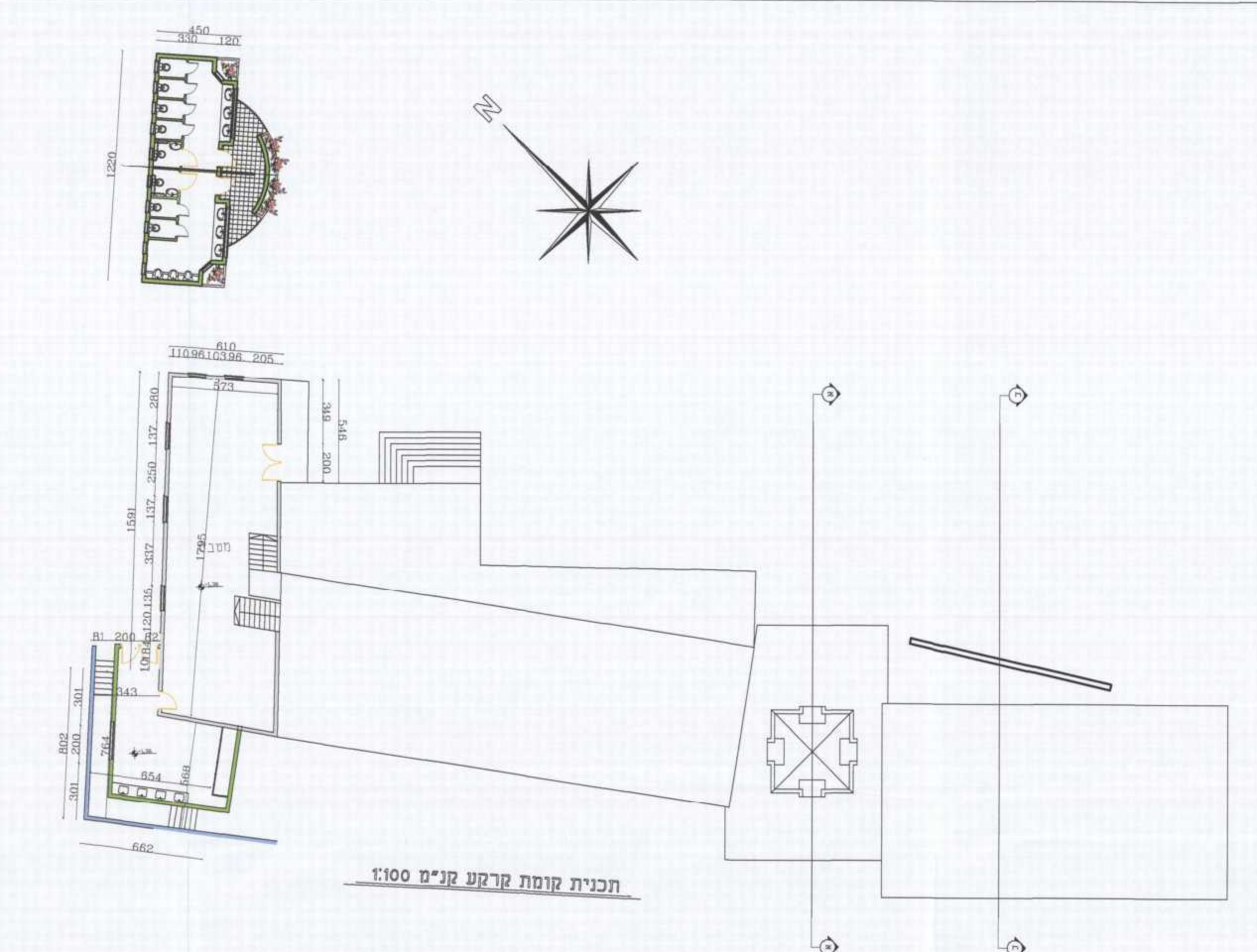
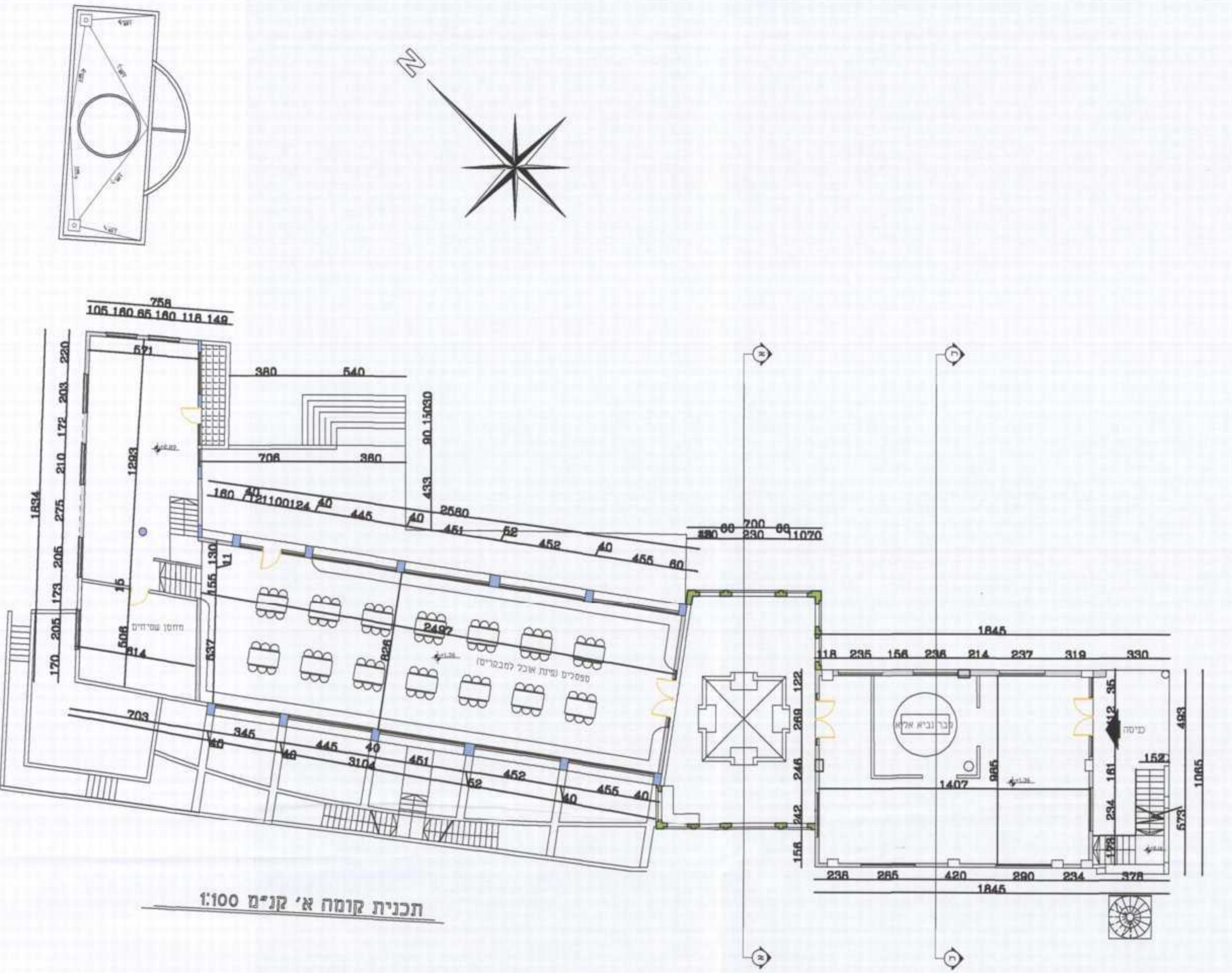
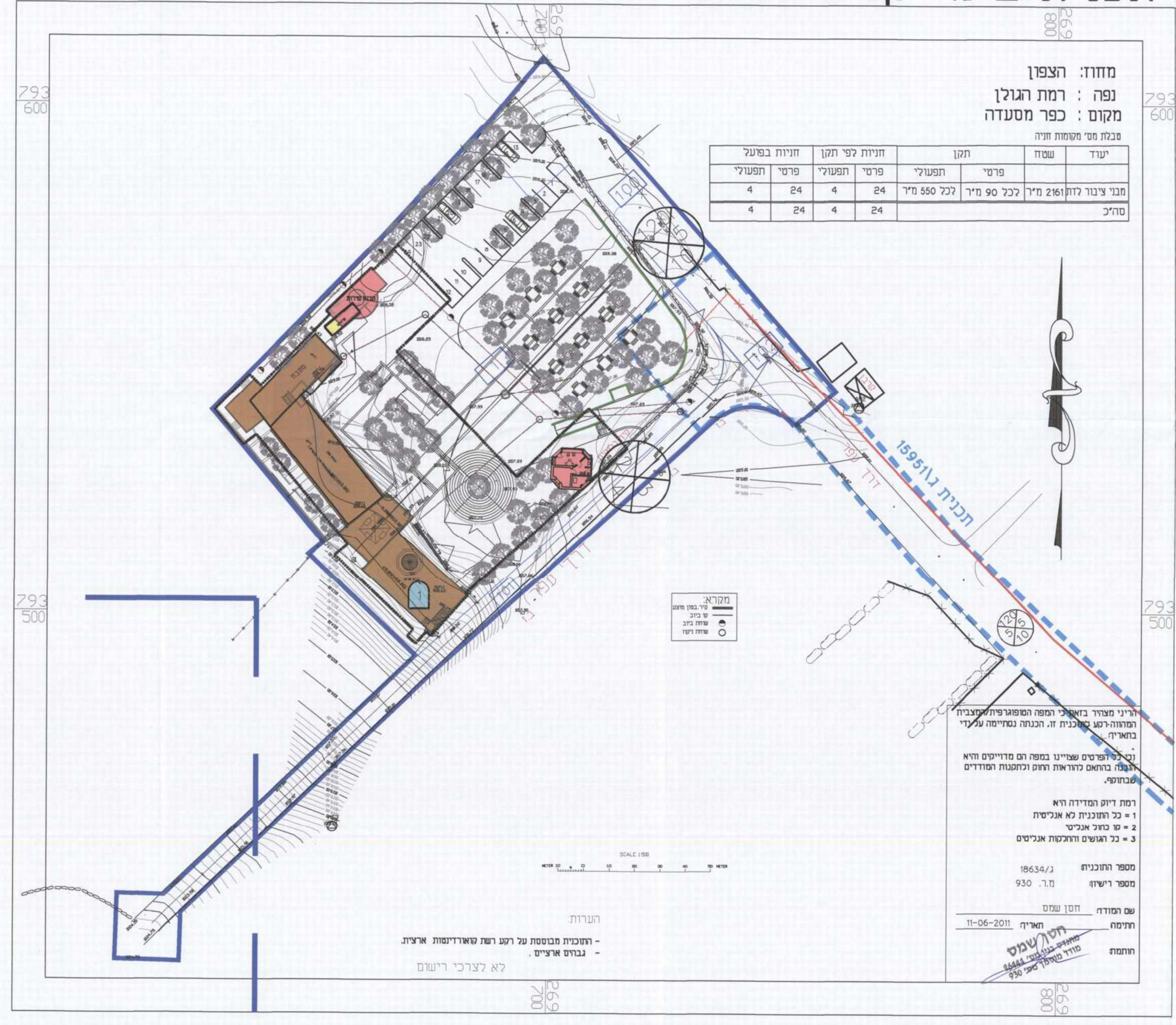
תכנית מס' 18634/ג
 "מקאם" נביא אליה במסעדה
 נספח בינוי

תכנית בינוי קנ"מ 1:500

מחוז: צפון
 מרחב תכנון מקומי: מעלה חרמון
 רשות מקומית: מועצה מקומית מסעדה
 שטח התכנית: 7.230 דונם
 קנה מידה: 1:500

מקרא תכנית בינוי:

- גבול תכנית מאושרת
- גבול תכנית מאושרת
- מבנה עזר
- מבנה לרריטה
- גבול תא שטח
- קו בנין מוצע
- קיר מוצע
- מספר תא שטח
- מבנה לרכיב דת ומספרו
- מס דרך
- קו בנין
- רוחב דרך



חישוב שטחים קנ"מ 1:100

