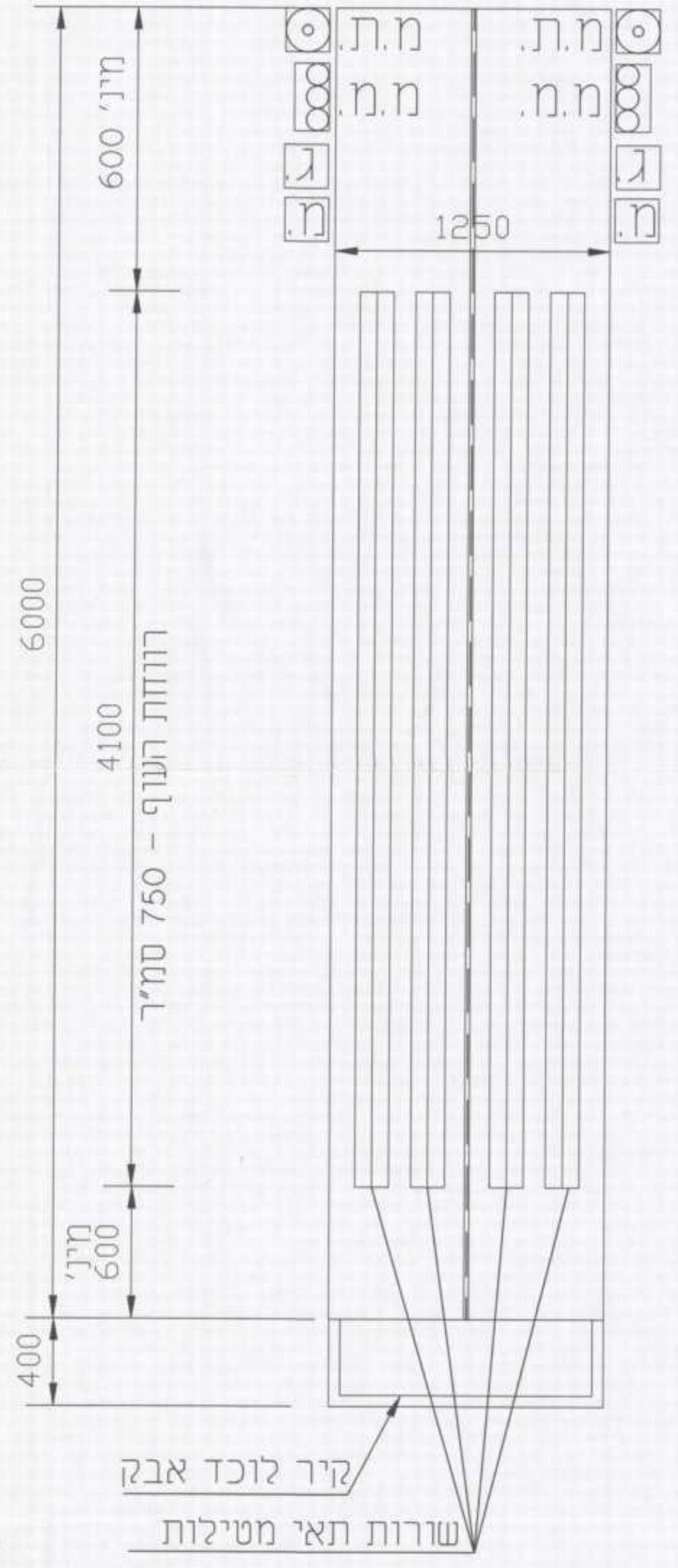


לולי סוללה  
 חוות לולים - אב טיפוס אי  
 קנ"מ 1:250

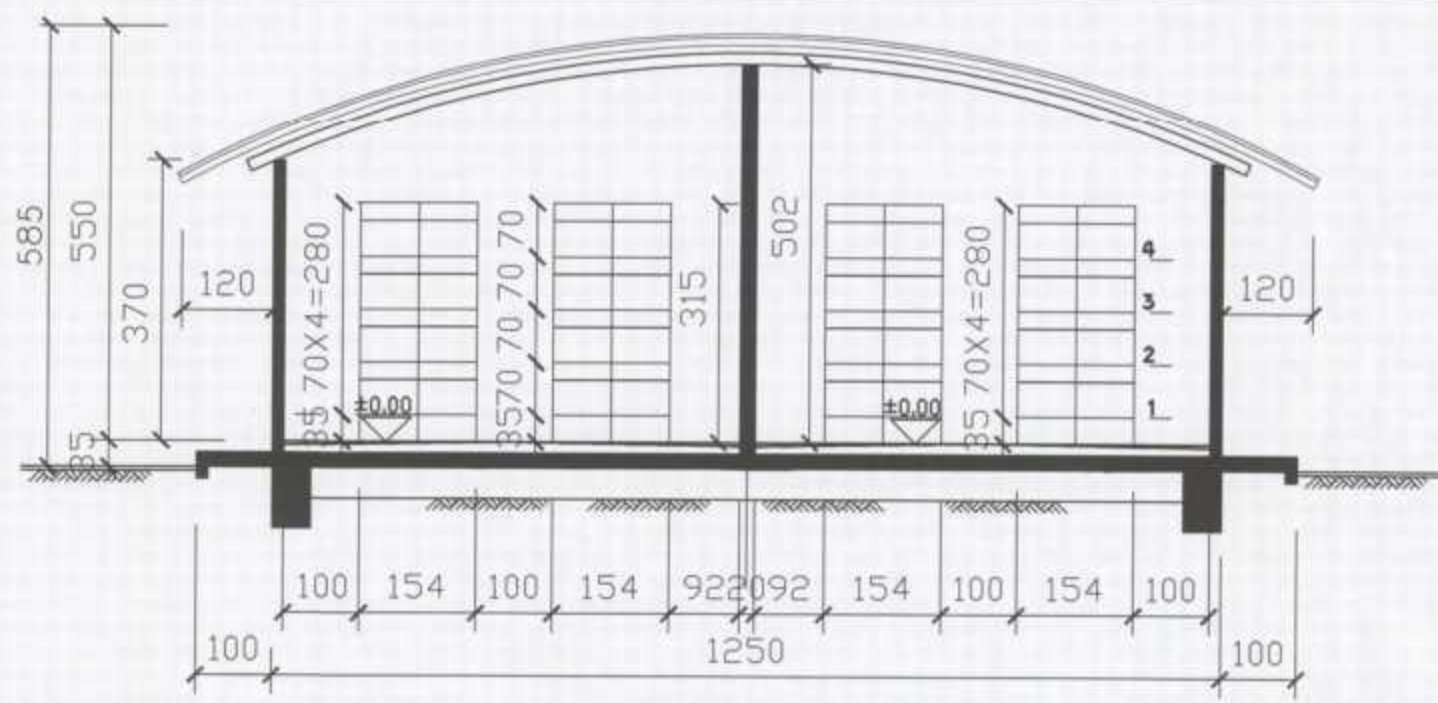
משרד המבחן והבטיחה  
 18-07-2013



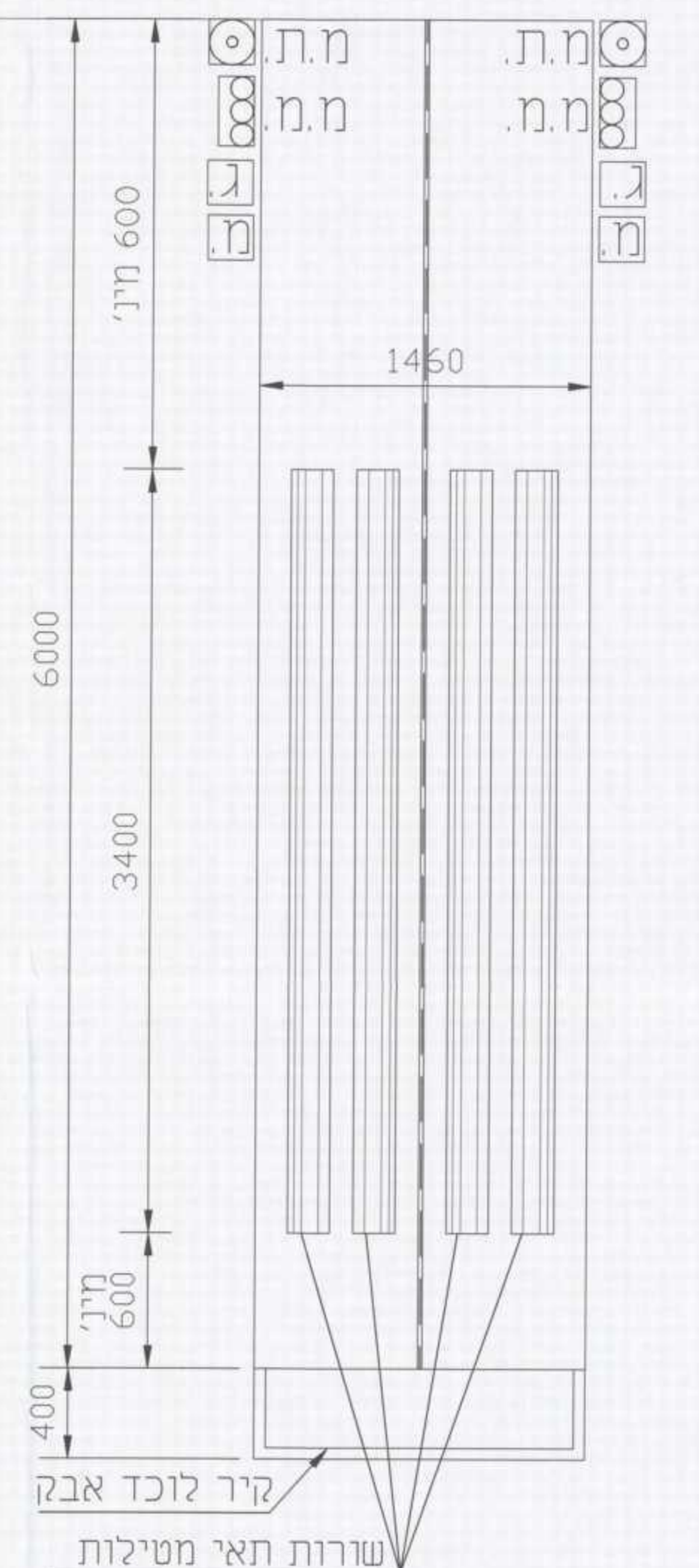
תכנית

לולי סוללה

חתך אופייני  
 בגג קשתי  
 קנ"מ 1:100



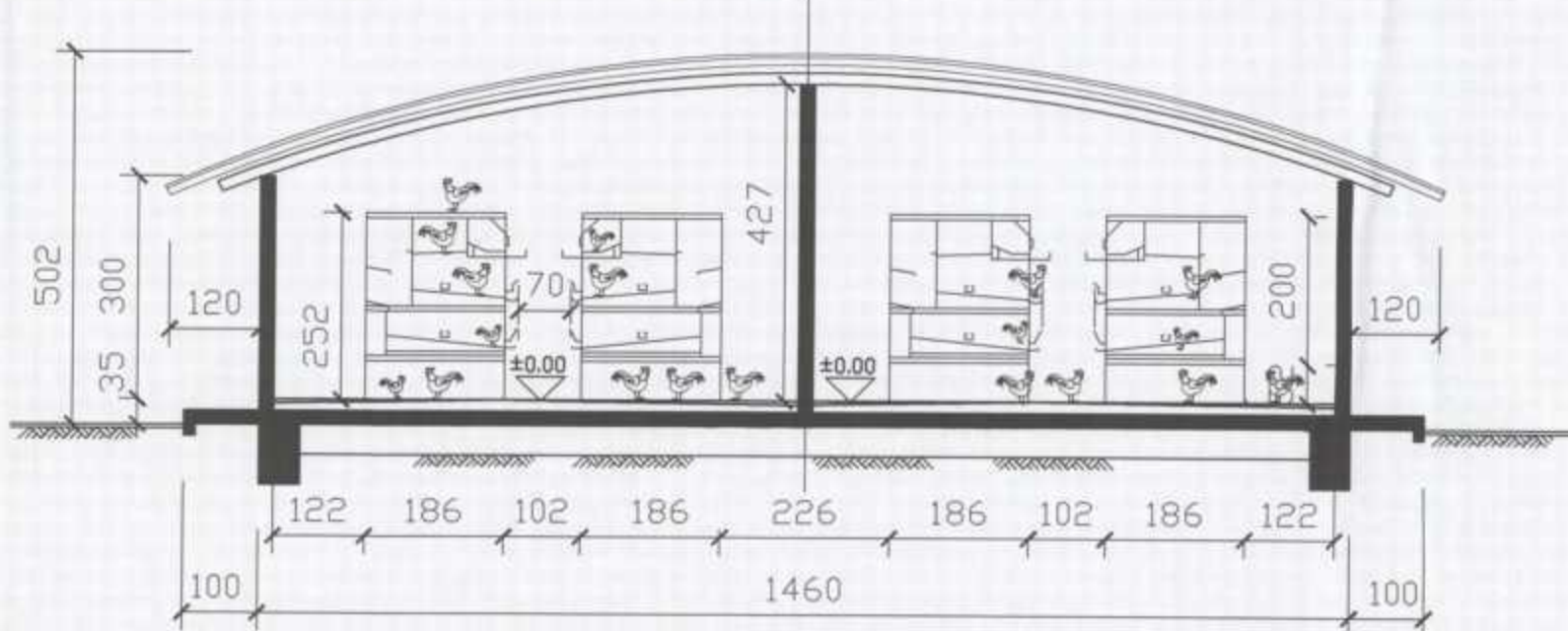
לולי מעוף  
 חוות לולים - אב טיפוס אי  
 קנ"מ 1:250



תכנית

לולי מעוף

חתך אופייני  
 בגג קשתי  
 קנ"מ 1:100



הערה: המידות הן מנחות בלבד  
 ומבוססות על מיטב הידע הקיים היום  
 ועשויות להשתנות בעתיד

תכנית ג\19737

מושב מעונה - קביעת יעוד קרקע למבני משק  
 להסדרת לולי הטלה

תכנית מפורטת

נספח מבנה לול טיפוסי

סוג איחוד וחלוקה	מסכת ראשית המספלת בתכנית	חיתכים או הרשאות
ללא איחוד וחלוקה	ועדה מחוזית	תכנית שניתן מכוחה להוציא חיתכים או הרשאות

מחוז :  
 מרחב תכנון מקומי : מעלה הגליל ומעלה נפתלי  
 רשות מקומית : מועצה אזורית מעלה יוסף ועיריית מעלות תרשיחא  
 ישוב : מושב מעונה  
 שטח התכנית : 815,628 מ"ר  
 קנה מידה : 1 : 250 , 1 : 100

גושים וחלקות בתכנית:

מספר רגוש	סוג רגוש	חלקי כל רגוש	מספרי חלקות בשלמותן	מספרי חלקות בחלקן
18320	מוסדר	חלק מרגוש	79	78.80-81
18371	מוסדר	חלק מרגוש	1-5.7-12	6
18372	מוסדר	חלק מרגוש	3-13.15-24.28-48	1-2.14.25.27.49
18373	מוסדר	חלק מרגוש	4-7.11-27.29.31	3.8-10.28.30.32-34
18374	מוסדר	חלק מרגוש	2-3.7-8.12-29, 46-59.63.65	1.4-6.9-11.30-31.42-45, 60-61.64.66
18375	מוסדר	חלק מרגוש	—	1.5.10.12
18376	מוסדר	חלק מרגוש	83	16-21.23-29.47-49.51, 54-55.76-78.81-82.84, 86-90.92-94.97.99
18394	מוסדר	חלק מרגוש	4-22.84-87.90-92, 94.96-99.102	1-3.23-26.31-33.73-74, 77-79.83.88-89.93.95, 100-101.103
18395	מוסדר	חלק מרגוש	—	56
18396	מוסדר	חלק מרגוש	—	1.10
18401	מוסדר	חלק מרגוש	—	4.87
18434	מוסדר	חלק מרגוש	—	9.11
18437	מוסדר	חלק מרגוש	—	1
18634	מוסדר	חלק מרגוש	—	47-48.68.71
18754	מוסדר	חלק מרגוש	—	34-35.47-48
18804	מוסדר	חלק מרגוש	—	2-4
18805	מוסדר	חלק מרגוש	—	1
אזור לא מוסדר				

שלב: מילוי תנאים להפקדה מהדורה: 2 תאריך: 8.2.2012

חזותיות מוסד התכנון:


שמות וחתימות:

תאריך	חתימה	שם ומספר תאגיד ושם רשות מקומית	מספר זהות	שם פרטי ומספחה	מגיש התכנית
11-7-13	<i>עמיר אגנולר</i>	מנהל מחוז גליל עליון משרד החקלאות ופיתוח הכפר	—	—	מגיש התכנית
11-7-13	<i>עמיר אגנולר</i>	מנהל מחוז גליל עליון משרד החקלאות ופיתוח הכפר	—	—	יזם בפועל
		מנהל מחוז גליל עליון משרד החקלאות ופיתוח הכפר	—	—	בעלי בקרקע עניין
		—	015463839	חדי ברנר אוריכלים	עורך התכנית

משרד הפנים מחוז צפון  
 חוק התכנון והבטיחה  
 אישור תכנית מס' 19737  
 תוקפה תמורת תשלום  
 ביום 17.4.13  
 מנהל מינהל התכנון  
 מ.פ. ירד הנגה הממונת

הודעה על אישור תכנית מס' 19737  
 מורסמה בילקוט הפרסומים מס' 5108