

תפוצה		מס' כ"י -	מס' תאריך

19748
 הודעה על הפקדת תכנית מס' 19748/12
 מוסטת בליקוט הפרסומים מס' 12.9.12
 מיום 12.9.12
 משרד הפנים מחוז הצפון
 חוק התכנון והבניה תשי"ח 1965
 הפקדת תכנית מס' 19748/12
 הודעה על הפקדת תכנית מס' 19748/12
 מוסטת בליקוט הפרסומים מס' 12.9.12
 מיום 12.9.12

הערות:

מקרא:

- קו מים
- קו כיבוי אש
- קו השקה
- קו השקה לכיסוי
- נקוד
- מיכל אגירת בוב
- מגוף
- מד מים
- מזח
- מקטני רחץ
- מטביר מים
- קו מים - שתיה
- קו מים - השקה
- קו ביוב
- מקטני רחץ

שינויים ותוספות

מס	מחצית השני	מס	מחצית	תאריך
10				
9				
8				
7				
6				
5				
4				
3	עודכן רשת מריחה	ע	3	12.08.12
2	הוספת נקוד	ע	2	18.03.12
1	עודכן סמל חתך כ-4	ע	1	13.03.11

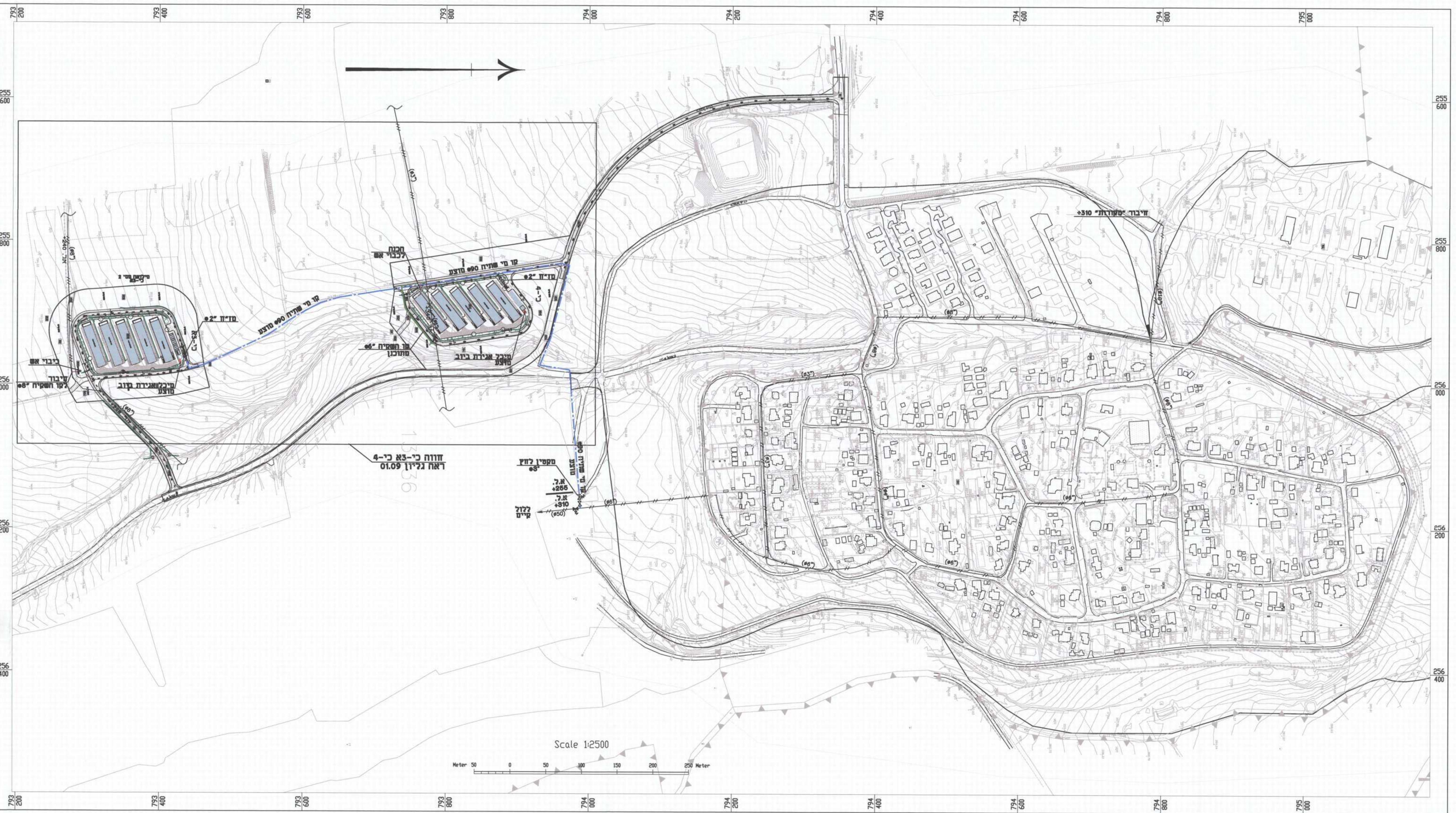
לעיון

תאריך: 18.11.09
 תחום: ק"מ 19748/12

לעיון למטרה לביצוע

M. ROSENTHAL
 CONSULTING ENGINEERS
 Agricultural, Civil & Environmental Eng.
 תדמ"ר הנדסה אזרחית, אזרחית וסביבתית
 34960 14 תל אביב, תל אביב 20103
 79 א"י - תל אביב 20103
 14 Haim Laskov St. ISRAEL 34960
 GILON m.p.o. mls.gov, ISRAEL 20103
 טל: (072)-4958-0021
 פקס: (072)-4958-0225
 e-mail: meir@rme.co.il

חשבונית מס' תיק פרויקטים	חשבונית מס' תיק פרויקטים
19748/12	19748/12
כפר יובל - נספח לתב"ע ג' 19748	כפר יובל - נספח לתב"ע ג' 19748
נספח מים וביוב	נספח מים וביוב
תנוחה כללית	תנוחה כללית
01.08	01.08



6:\PROJECT\M2008\127288\127288.dwg, 12/09/2012, 16:35:04, DWG To PDF.pc