

מנהל התכנון  
 הועדה המחוזית - מחוז צפון  
 הרחבת בית עלמין כפר תבור  
 24-12-2015  
 נ ת ק ב תוכנית מס' ג/21121

**נספח נופי סביבתי**  
 (ע"פ הנחיות תמ"א 35)



המזמין: מ.מ. כפר תבור, 04-6769991

עורך התוכנית: יעל קוזניקרו מלאכי, ת.ד. 204 בית לחם הגלילית, 04-9935299

עורכת הנספח הנופי: אדרי'נוף איה שלמון, ת.ד. 151 שמשית, טל-04-6021582

תאריך: מאי 2014, אייר תשע"ד  
 עדכון: ספטמבר 2015, תשרי תשע"ו  
 עדכון: דצמבר 2015, טבת תשע"ו

הודעה על אישור תכנית מס' 21121/16  
 פורטמה בילקוט הפרסומים מס' \_\_\_\_\_  
 ת"ח \_\_\_\_\_

מנהל התכנון - מחוז צפון  
 חוק התכנון והבנייה, תשכ"ה - 1965  
 אישור תכנית מס' 21121/16  
 הועדה המנדטורית לתכנון ולבניה הרחבת  
 ביום 04/11/15 לאשר את התוכנית  
 התכנית לא נקבעה לעדנה אישור שר  
 התכנית נקבעה כמחויב אישור שר  
 מנהל מנהל התכנון יו"ר הועדה המחוזית

## תוכן עניינים

3.....	1. מאפייני סביבה .....
3.....	א. כללי .....
3.....	ב. תיאור הסביבה .....
4.....	ג. תב"ע מוצעת .....
5.....	ד. תמונות מהאתר .....
7.....	ה. אתרים ומוקדי עניין .....
8.....	2. תוכניות מתאר קיימות .....
10.....	3. חלופות .....
10.....	4. השפעת התוכנית על שטח התוכנית וסביבתה .....
11.....	5. צפייה ונצפות .....
12.....	מבטים .....
14.....	6. הנחיות לשיקום נופי ולהקטנת ההשפעה על הסביבה .....
15.....	7. תוכנית וחתך .....

## 1. מאפייני הסביבה

## א. כללי

מ.מ. כפר תבור מקדמת הרחבת בית עלמין קיים בתחום תוכנית המתאר. התוכנית המוצעת משנה ייעוד משטח חקלאי לבית קברות ומציעה קבורה חדשה. סה"כ כ-12500 קברים חדשים. חלקם בקבורה בקומות, חלקם בקבורה בזוגות וחלקם בקבורת שדה. הנספח הנופי מוגש ע"פ הנחיות תמ"א 19.



## ב. תיאור הסביבה

השטח המיועד להרחבת בית עלמין מצוי ממזרח לשוב כפר תבור השוכן במזרח הגליל תחתון. כ-1 ק"מ ממזרח לכביש 65, וכ-700 מ' מדרום לכביש 767.

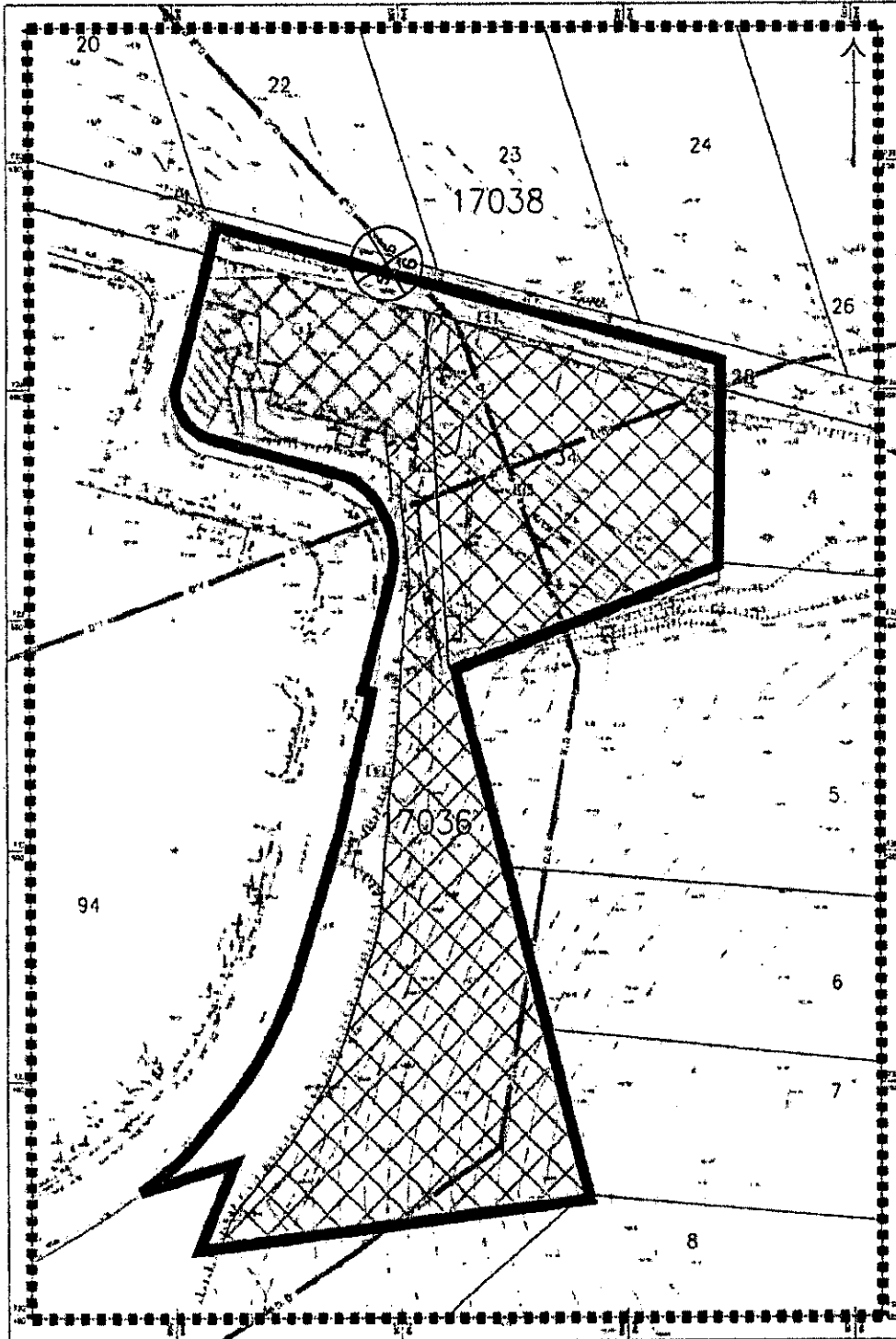
כיום השטח הינו שדה חקלאי משופע ממזרח למערב בשיפוע של כ-10%. בשוליו המערביים מדרון תלול כלפי כביש מקומי ובו צמחית בר מקומית.

מצפון שוכן בית העלמין הקיים המוקף כולו עצי ברוש ואיקליפטוס.

הגישה לאתר מחניה קיימת ודרך קיימת המתפצלת מבית העלמין קיים.

האתר צופה בעיקר כלפי מערב.

ג. תב"ע מוצעת



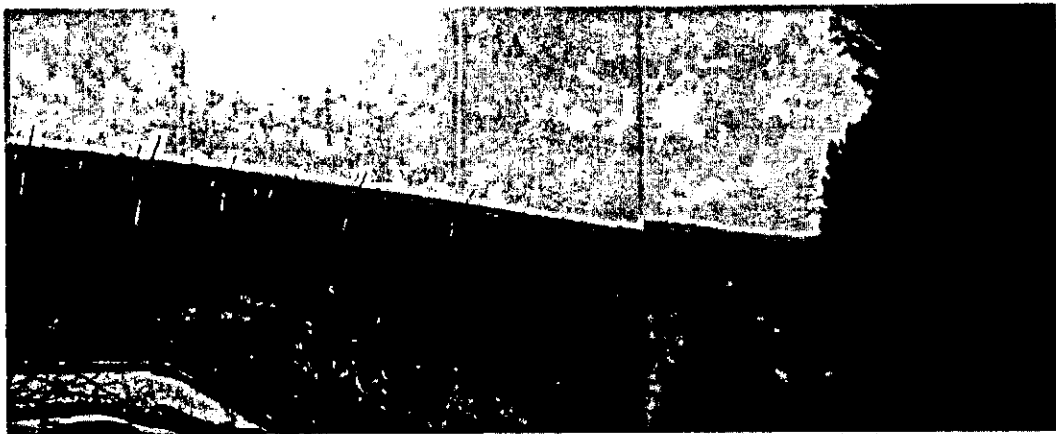
מקרא

-  גבול תכנית המוצע
-  קווי
-  דרך האשפחה
-  דרך המעשה
-  בית קברות
-  טסה ציבורי סווח
-  גבול תחום המספר
-  קו מים
-  גבול אזור עתיש
-  גבול נוש המספר
-  גבול חלקה המספר
-  מספר הדרך  
ש בתי  
וחת הדרך

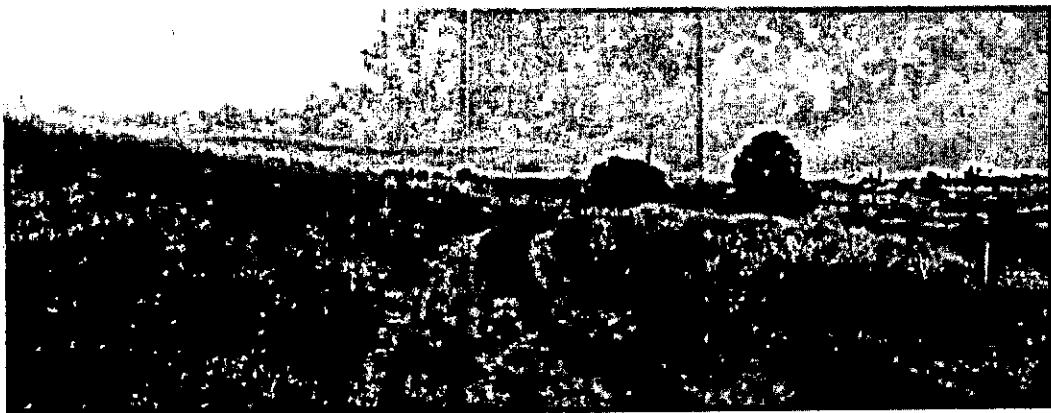
ד. תמונות מהאתר



מבט אל חניה קיימת ושביל גישה דרומה



מבט מצפון אל חלקו הצפוני של השטח העתידי.



מבט דרומה אל חלקו הדרומי של האתר.



מבט מדרום צפונה אל השטח המתוכנן ובית עלמין קיים.



מבט מדרום אל המדרון הקיים כלפי כביש תחתון.

**ה. אתרים ומוקדי עניין בסביבה****הר תבור**

בראש ההר מתחם כנסיות ומנזר וכן שרידי מבצרים וחומות ממבצרו של יוסף בן מתתיהו ומתקופות קדומות. פסגת ההר הינה שמורת טבע ובה חורש ים תיכוני מגוון ובו ריכוזי מיני סחלב, חלמונית עריוני ועוד.  
שוכן כ-3.5 ק"מ ממערב לאתר. וצופה מרחוק אל השטח המוצע.

**כפר תבור**

הוקם בתחילת המאה הקודמת כמושבת איכרים.  
במקום מוזיאון המושבה, בתי מייסדים ועוד. כ-500 מ' מערבה מהאתר.  
מרכז המושבה אינו צופה אל בית הקברות.

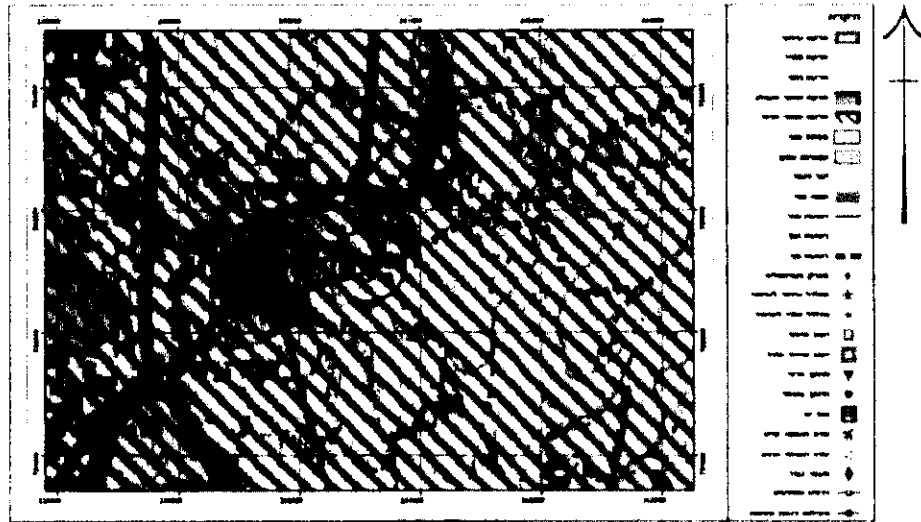
**פארק המעיין/עין מסחה**

מעין מסחה שימש את יושבי הכפר הערבי מסחה ואת ראשוני דרי המושבה.  
מ-1997 שוקם המעיין, נטעו בו עצים והוא משמש פארק נופש פעיל.  
שוכן כ-300 מ' מערבה לאתר ולמרגלותיו.  
אינו צופה אל גבעת בית הקברות.

2. תוכניות מתאר קיימות

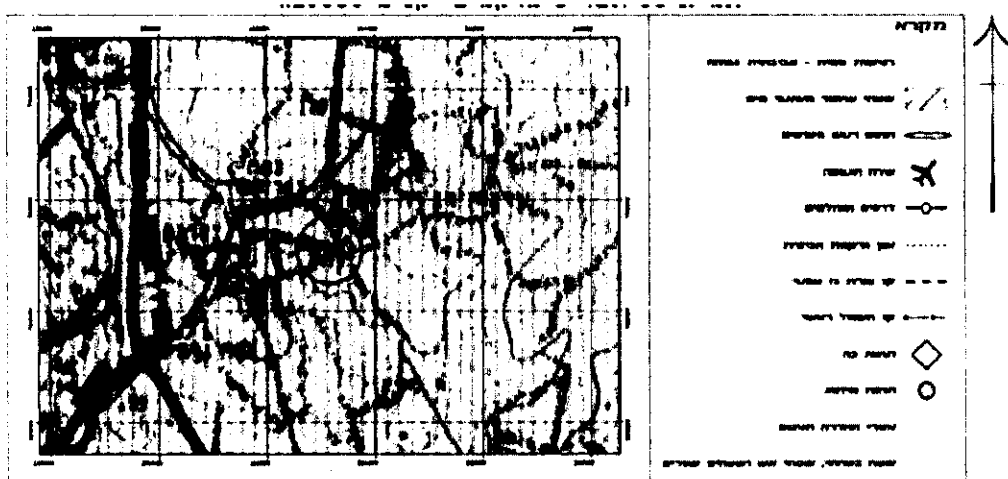
תמ"א 35 - מרקמים

התוכנית מצויה במרקם שמור משולב.



תמ"א 35 הנחיות סביבתיות

התוכנית מצויה ברגישות נופית סביבתית גבוהה.







**3. חלופות**

הרחבת בית עלמין כפר תבור נעשתה תוך היצמדות לבית עלמין קיים. החלופות צומצמו עקב בעלויות פרטיות מסביב לבית העלמין, והחלופה המוגשת הינה האפשרית.

**4. השפעת התוכנית על שטח התוכנית וסביבתה**

התוכנית מציעה הכפלת שטח בית עלמין לכפר תבור, וקבורה בצפיפות גדולה. בנוסף קבורה בזוגות ובקומות. בשטח אין ערכי טבע ונוף גבוהים, כיום שדה חקלאי.

מכיוון שמדובר בהרחבת בית עלמין קיים התוכנית נשענת על תשתיות קיימות, כביש גישה, מתחם חניה, אזור התכנסות ומים, חשמל וביוב.

עבודות עפר: עקב פילוס השטח לבית העלמין ייחפר השטח ובשוליו המזרחיים והדרומיים יהיה תימוך של עד כ-2.5 מ'. בנוסף קבורה בקומות בגובה של כ-3 מ' תבלוט על פני השטח.

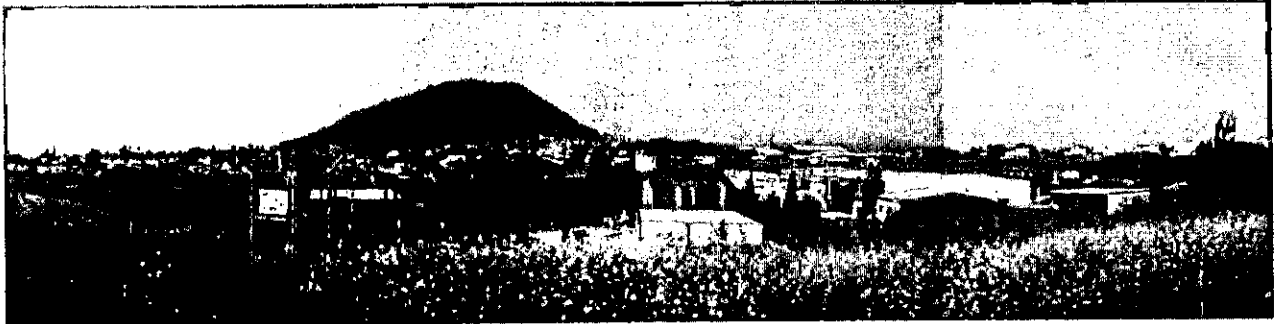
צפיה: מכיוון שהשטח משופע כלפי מערב מדובר בעיקר במבטים נופיים כלפי מערב.

## 5. צפייה ונצפות

האתר המיועד להרחבת בית עלמין נסתר לכיוון מזרח ודרום עקב שיפועו הטופוגרפי.  
מצפון - בית העלמין הקיים ועצי הברושים והאקליפטוסים הקיימים מסתירים לחלוטין את האתר.

השטח חשוף בעיקר כלפי מערב אל איזור מלאכה וספורט קיים ושולי יישוב קיים.





1. מבט מהאתר מערבה אל אזור מלאכה תנור, שולי הישוב והר תבור ברקע.



2. מבט ממגרש החניה צפונה אל מגורים קיימים.



3. מבט משולי השכונה מזרחה אל בית קברות קיים ועתיד.



4. מבט מאזור הספורט מזרחה אל בית עלמין קיים ועתידי

## 6. הנחיות לשיקום נופי ולהקטנת השפעה על הסביבה

- א. קבורה בקומות תשמש גם כקיר תומך בשוליים המזרחיים והדרומיים. תעלת ריפ רפ תאסוף מים, ונטיעות לצידה יהיו במפלס קרקע קיימת. (ראה חתך ב-ב)
- ב. גמר קירות קבורה בקומות יהיה אבן טבעית.
- ג. ממזרח ומדרום יינטעו עצי ברוש מצוי במרווח של עד 5 מ' וע"פ מתחמי הקבורה (ראה תוכנית). לצידם יינטעו שיחים רב שנתיים כדוגמת הדס מצוי, אוג חרוק, שיח אברהם משולש, קריסה גדולת פרחים וכ"ד.
- ד. במדרון מערבי יינטעו עצי קטני נוף כדוגמת: לגרסטרמיה הודית, זית אירופאי, כרבל לביד וכ"ד. כמו כן יישתלו שיחים בחלקו העליון של המדרון כדוגמת: אוג חרוק, הרדוף הנחלים, דק פרי, בוגנוויליה, יערה יפנית וכ"ד.
- ה. בין המצבות יינטעו עצי צל בעלי שורשים לא תוקפניים ביחס של מינימום 5 עצים לדונם. כדוגמת: מיש גשר הזיו, בוהיניה מגוונת, פנסית דו נוצתית, אולמוס רשפים וכ"ד.
- ו. חומר חפור - יש להשתמש ככל שניתן בחומר חפור בשטח האתר, חומר מיותר יפונה לאתר אחר בסביבה או יפונה לאתר שפיכה מאושר.
- ז. גבולות עבודה – יש להקפיד על גבולות עבודות עפר. לא תותר שפיכת עפר, פסולת וכ"ו בשולי המגרש וסביבתו במהלך הבניה ואחריה.

7. תוכנית וחתך נופי

