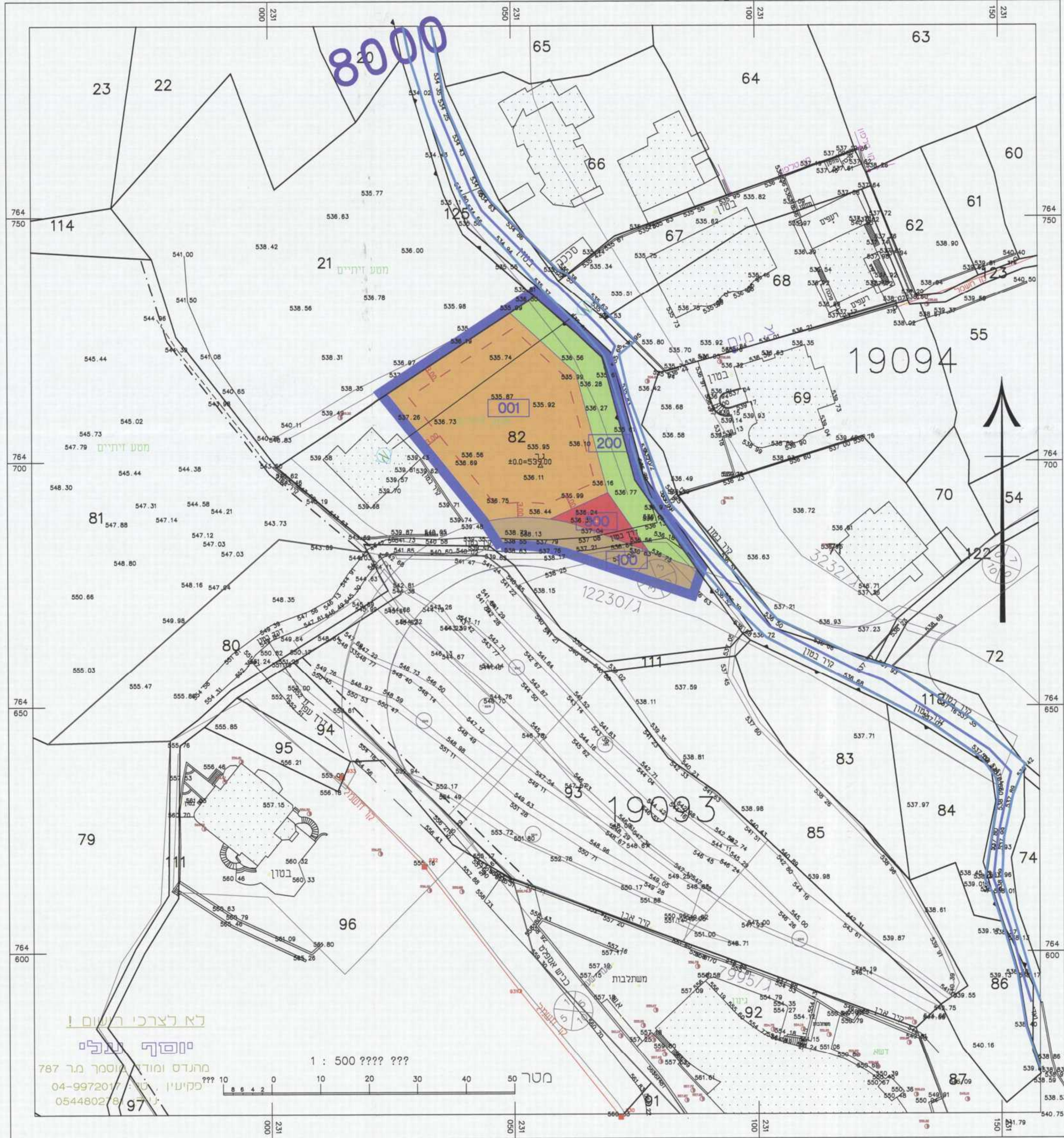


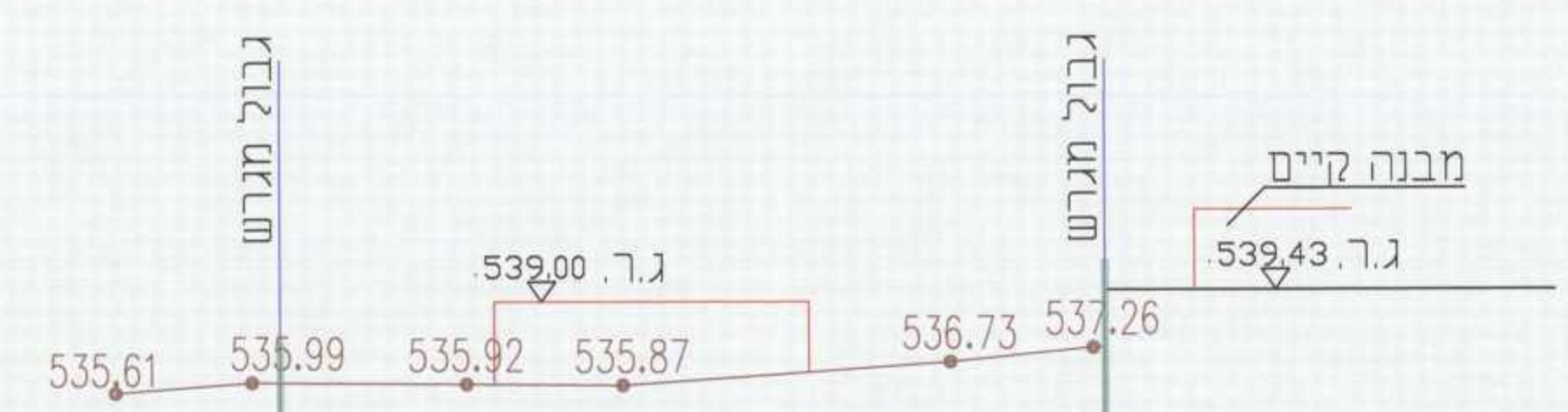
מצב מוצע קנ"מ 1:500



מקרא מצב מוצע

- גבול התכנית
- גוש 19093
- 82
- גבול ומספר גוש
- מספר חלקה
- גבול חלקה
- ש.צ.פ.
- מגורים ב
- דרך מאשרת
- דרך מוצעת
- קו בניין
- 001
- גבול תא שטח
- ציר נחל
- גבול נחל
- מספר הדרך
- קו בניין
- רוחב הדרך

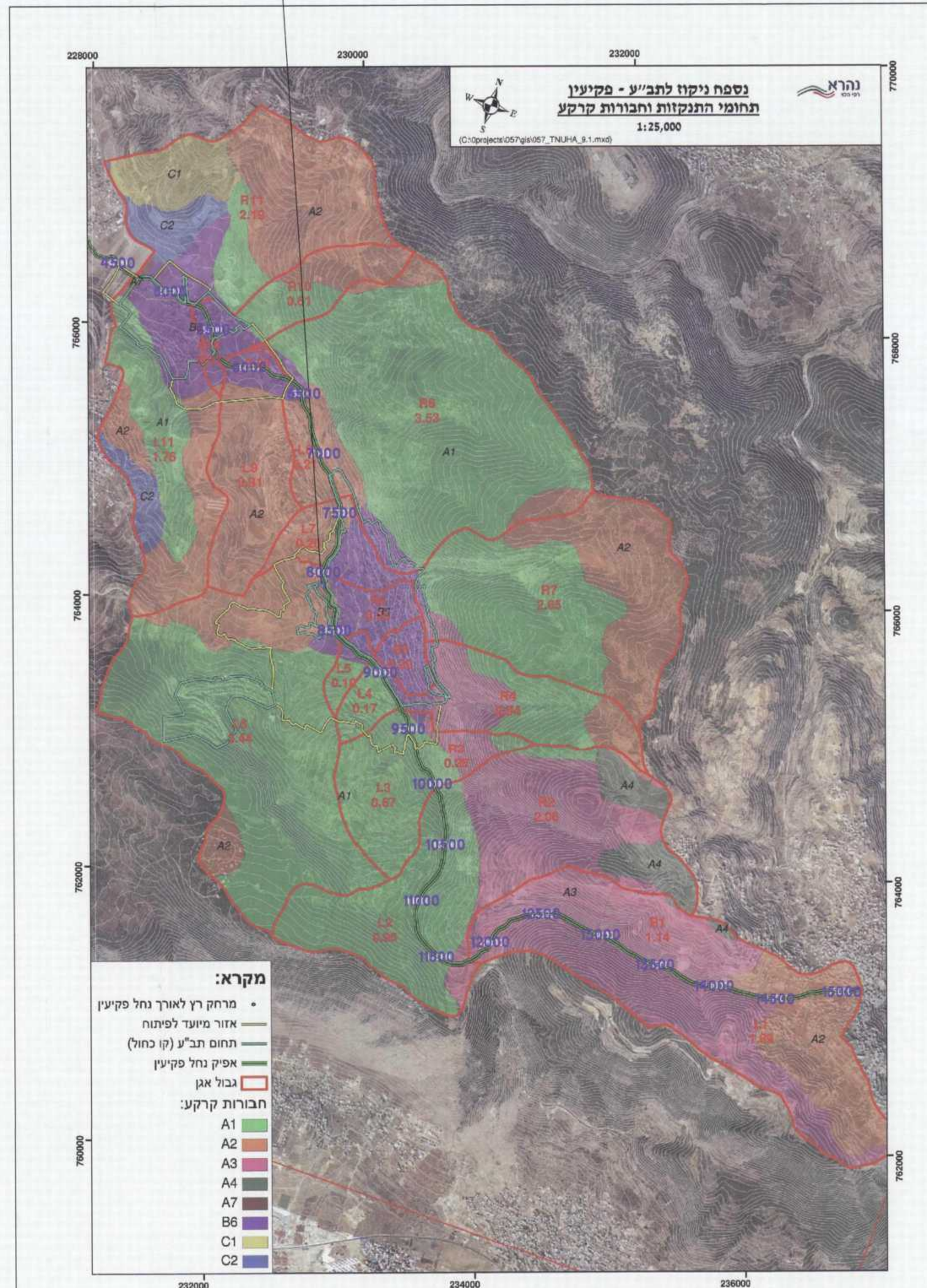
חתך א-א קנ"מ 1:250



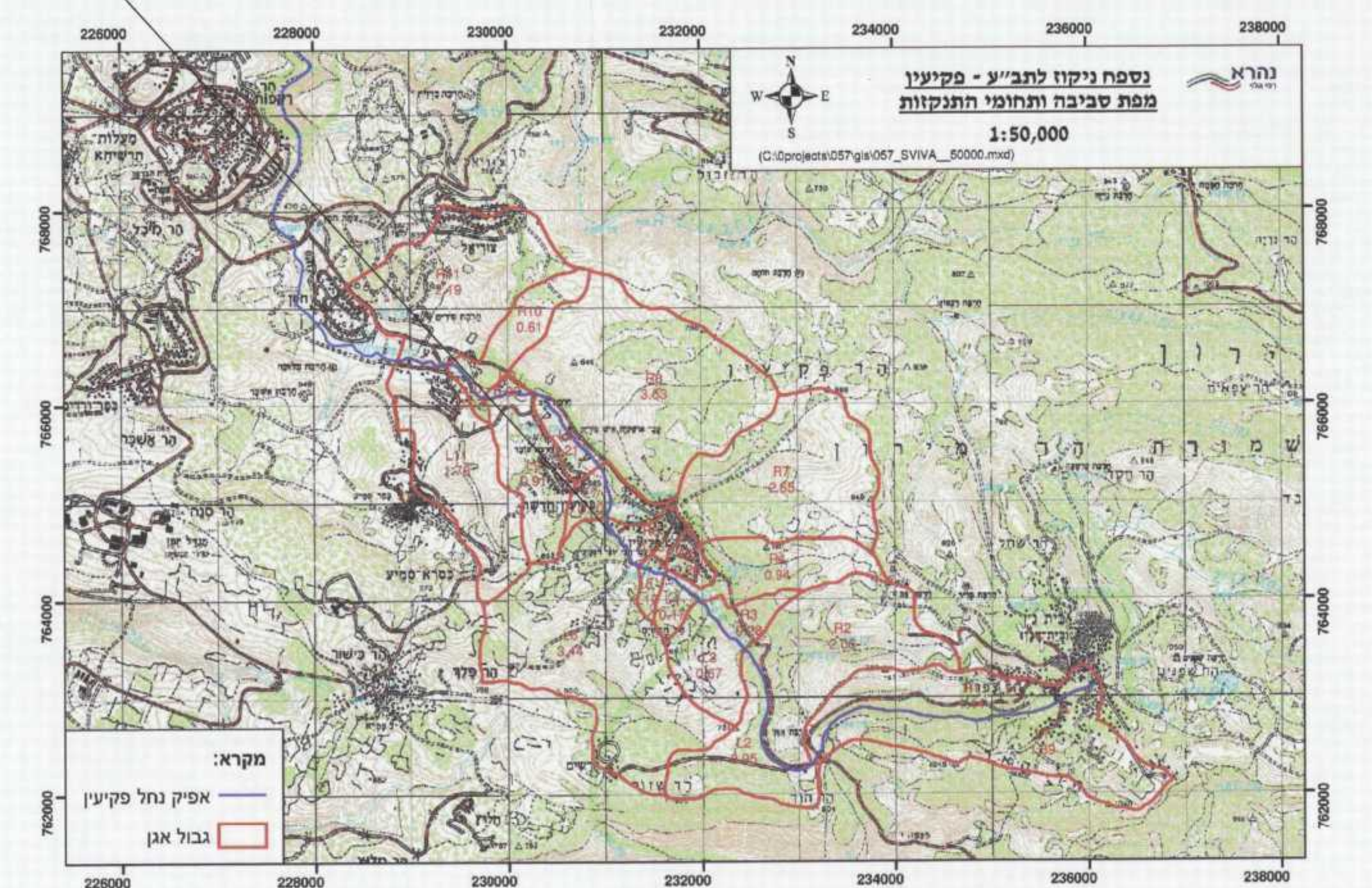
מפלסי בניו מינימאליים:
 החישובים הריזולויים מתבססים על מדידה פוטוגרמטרית זמניה בקני"מ 1:1250. בתכנון המפורט יידרש להשלים מדידה קרקעית בקני"מ 1:500 לפחות. בשלב זה נקבע מפלס מינימום לבנייה עפ"י הקריטריון המחמיר מבין המפלסים הבאים:
 א. 3.0 מ' מעל מפלס תחתית המובל המתוכנן.
 ב. 0.8 מ' מעל תקרת המובל המתוכנן.
 ג. 3.0 מ' מעל מפלס תחתית המובל הקיים.
 ד. 0.8 מ' מעל תקרת המובל הקיים.
 ה. 0.8 מ' מעל הגדה הקיימת.

נספח ניקוז לתכנית מפורטת מס' 19093 בין הגולדות של נספח הניקוז של מר רפי הלוי

המקום



המקום



תכנית מס'

הרחבה לשטח מגורים

נספח ניקוז

איחוד חלקה	סמכות ראשית	חתימה או רישאות
לא איחד חלקה	ועדה מחוזית	תכנית שניתן מכחה לרוציא היתרים

מחוז: מרחב תכנון מקומי
מעלה נפתלי: רשות מקומית
מ.מ.פקיעין: שטח התכנית
1814 מ"ר: קנה מידה: 1:500

נושים וחלקות בתכנית:

גוש	סוג תושב	חלקות בשלמותן	חלקי חלקות	חתימת מודד
19093	מוסדר	82		

שמות וחתימות:

מניח התכנית	חוקק	מס' ת.ת.	מס' ת.ת.
3537526	חוקק	24914	3537526
24914	חוקק	66	24914
04-9976844	חוקק	04-9976844	04-9976844

חוקק בפועל:

חוקק בפועל	חוקק	מס' ת.ת.	מס' ת.ת.
3537526	חוקק	24914	3537526
24914	חוקק	66	24914
04-9976844	חוקק	04-9976844	04-9976844

בעלי חתימת במקום:

בעלי חתימת במקום	חוקק	מס' ת.ת.	מס' ת.ת.
3537526	חוקק	24914	3537526
24914	חוקק	66	24914
04-9976844	חוקק	04-9976844	04-9976844

עורך התכנית:

עורך התכנית	מס' ת.ת.	מס' ת.ת.	מס' ת.ת.
80096	מס' ת.ת.	866	80096
24914	מס' ת.ת.	156	24914
04-9996163	מס' ת.ת.	04-9996163	04-9996163

מודד:

מודד	מס' ת.ת.	מס' ת.ת.	מס' ת.ת.
24914	מס' ת.ת.	156	24914
04-9972017	מס' ת.ת.	04-9972017	04-9972017