

תאריך	חתימה	תמונה

הערות:

- גבול חכנית
- חחס סקר עצים
- חחס סכנים הקלארים בחכנית
- עצים מתחת לקבר גזע 10 ס"מ כגובה 130 ס"מ אלמנט נכללים בסקר זה
- עץ/קבוצת עצים לשימור
- עץ/קבוצת עצים להחזקה
- עץ/קבוצת עצים לעקירה
- אזור שימור עצים ללא עבודות עפר
- חורש קיים

### טבלת עצים

שומרה- חוות לולים- שן-1א- סקר עצים 20.9.11

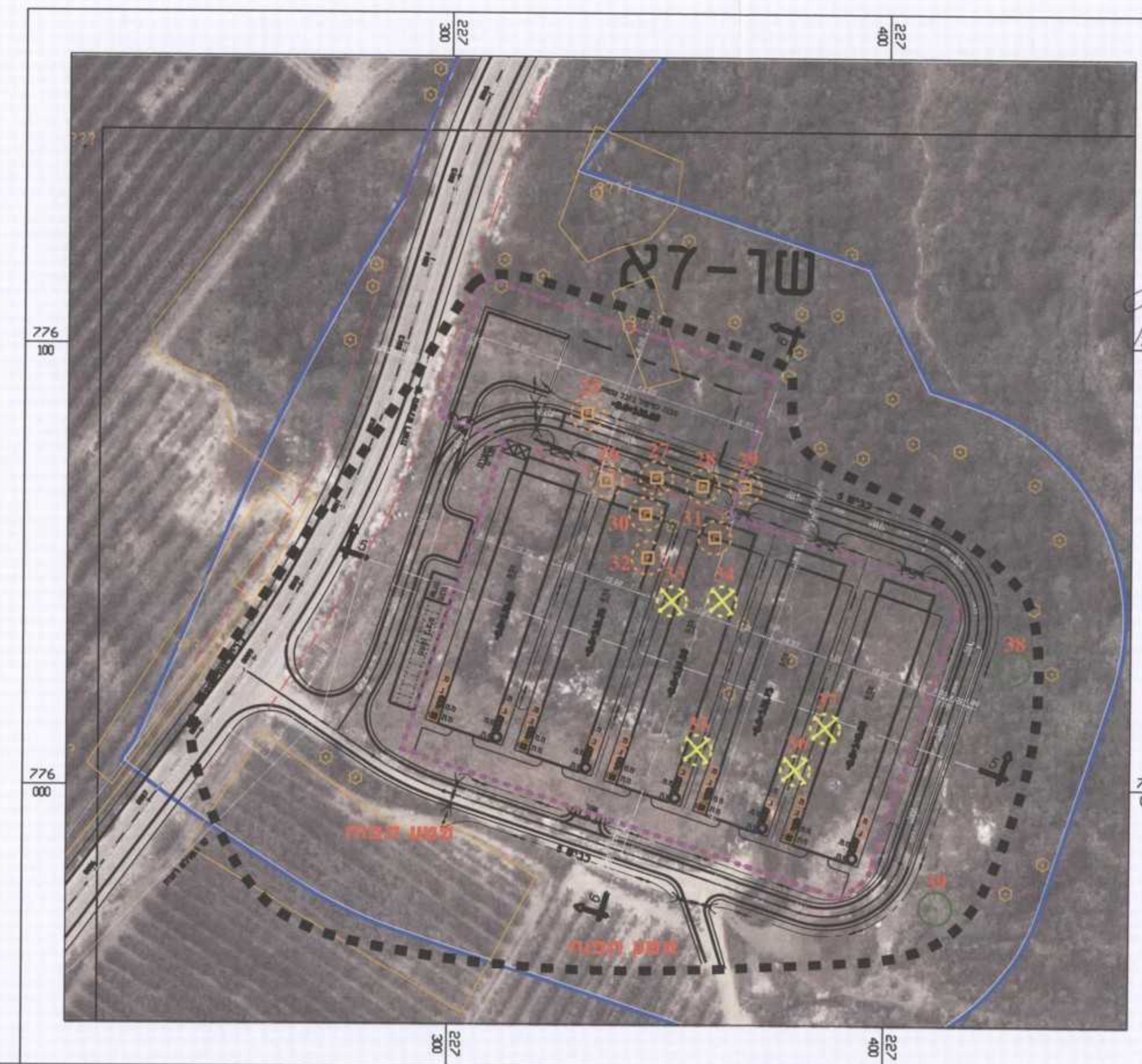
מספר עץ	מין העץ	קוטר גזע בסיימ	מספר פריטים	סיווג	מאפיינים עיקריים	הערות לטיפול
1	אלון מצוי	25	1	להתכה	השתכת עץ מתחום בינוי עתידי	תאום קייל בשלב היתר
2	אלון מצוי	10	1	להתכה	השתכת עץ מתחום בינוי עתידי	תאום קייל בשלב היתר
3	אלון מצוי	25	1	להתכה	השתכת עץ מתחום בינוי עתידי	תאום קייל בשלב היתר
4	אלון מצוי	25	1	לשימור	עץ לשימור	עץ לשימור

שומרה- חוות לולים- שן-3א- סקר עצים 20.9.11

מספר עץ	מין העץ	קוטר גזע בסיימ	מספר פריטים	סיווג	מאפיינים עיקריים	הערות לטיפול
5	אלון מצוי	10	1	להתכה	השתכת עץ מתחום בינוי עתידי	תאום קייל בשלב היתר
6	אלון מצוי	15	1	להתכה	השתכת עץ מתחום בינוי עתידי	תאום קייל בשלב היתר
7	אלון מצוי	15	1	להתכה	השתכת עץ מתחום בינוי עתידי	תאום קייל בשלב היתר
8	אלון מצוי	10	1	להתכה	השתכת עץ מתחום בינוי עתידי	תאום קייל בשלב היתר
9	אלון מצוי	10	1	להתכה	השתכת עץ מתחום בינוי עתידי	תאום קייל בשלב היתר
10	אלון מצוי	10	1	להתכה	השתכת עץ מתחום בינוי עתידי	תאום קייל בשלב היתר
11	אלון מצוי	10	1	להתכה	השתכת עץ מתחום בינוי עתידי	תאום קייל בשלב היתר
12	אלון מצוי	25	1	לשימור	עץ לשימור	עץ לשימור
13	אלון מצוי	15	1	להתכה	השתכת עץ מתחום בינוי עתידי	תאום קייל בשלב היתר
14	אלון מצוי	15	1	להתכה	השתכת עץ מתחום בינוי עתידי	תאום קייל בשלב היתר
15	אלון מצוי	15	1	להתכה	השתכת עץ מתחום בינוי עתידי	תאום קייל בשלב היתר
16	אלון מצוי	20	1	להתכה	השתכת עץ מתחום בינוי עתידי	תאום קייל בשלב היתר
17	אלון מצוי	10	1	להתכה	השתכת עץ מתחום בינוי עתידי	תאום קייל בשלב היתר
18	אלון מצוי	15	1	להתכה	השתכת עץ מתחום בינוי עתידי	תאום קייל בשלב היתר
19	אלון מצוי	10	1	להתכה	השתכת עץ מתחום בינוי עתידי	תאום קייל בשלב היתר
20	אלון מצוי	15	1	להתכה	השתכת עץ מתחום בינוי עתידי	תאום קייל בשלב היתר
21	אלון מצוי	20	1	להתכה	השתכת עץ מתחום בינוי עתידי	תאום קייל בשלב היתר
22	אלון מצוי	10	1	להתכה	השתכת עץ מתחום בינוי עתידי	תאום קייל בשלב היתר
23	אלון מצוי	10	1	להתכה	השתכת עץ מתחום בינוי עתידי	תאום קייל בשלב היתר
24	אלון מצוי	10	1	להתכה	השתכת עץ מתחום בינוי עתידי	תאום קייל בשלב היתר

שומרה- חוות לולים- שן-7א- סקר עצים 20.9.11

מספר עץ	מין העץ	קוטר גזע בסיימ	מספר פריטים	סיווג	מאפיינים עיקריים	הערות לטיפול
25	אלון מצוי	10	1	להתכה	השתכת עץ מתחום בינוי עתידי	תאום קייל בשלב היתר
26	אלון מצוי	15	1	להתכה	השתכת עץ מתחום בינוי עתידי	תאום קייל בשלב היתר
27	אלון מצוי	10	1	להתכה	השתכת עץ מתחום בינוי עתידי	תאום קייל בשלב היתר
28	אלון מצוי	15	1	להתכה	השתכת עץ מתחום בינוי עתידי	תאום קייל בשלב היתר
29	אלון מצוי	10	1	להתכה	השתכת עץ מתחום בינוי עתידי	תאום קייל בשלב היתר
30	אלון מצוי	10	1	להתכה	השתכת עץ מתחום בינוי עתידי	תאום קייל בשלב היתר
31	אלון מצוי	10	1	להתכה	השתכת עץ מתחום בינוי עתידי	תאום קייל בשלב היתר
32	אלון מצוי	15	1	להתכה	השתכת עץ מתחום בינוי עתידי	תאום קייל בשלב היתר
33	אלון מצוי	10	1	לעקירה	עץ לעקירה	לעקירה
34	אלון מצוי	15	1	לעקירה	עץ לעקירה	לעקירה
35	אלון מצוי	30	1	לעקירה	עץ לעקירה	לעקירה
36	אלון מצוי	15	1	לעקירה	עץ לעקירה	לעקירה
37	אלון מצוי	10	1	לעקירה	עץ לעקירה	לעקירה
38	אלון מצוי	10	1	לשימור	עץ לשימור	עץ לשימור
39	אלון מצוי	50	1	לשימור	עץ לשימור	עץ לשימור



משרד הפנים  
סחור העמון ועדה מחוזית  
10-07-2014  
מ.ד. 44  
מ.ד. 45  
מ.ד. 46

החברה על אשור תכנית מס' 19735  
פורטמסחור בילקוט חפרוסנים מס' 19735

משרד הפנים מחוז צפון  
תוכנית תכנון ובנייה תש"ס 19735  
אישור תכנית מס' 19735  
הועדה המחוזית לתכנון ובנייה  
ביום 10.7.14  
אלכס עזימ  
י"ד הועדה המחוזית

1. עדכון כינוי - 29.3.12

מחוזות	צפון	1
שם המסמך:	ת"ק פרויקטים/משרד התקלאות	
שם המדינת:	הסדרת לולי הטלה	
שם התכנית:	סקר עצים- שומרה תכנית מס' 19735/ג	
מספר המדינת:	1160	מספר הגיליון:
קב"מ	1:1000	סדרת גיליון:
תאריך:	20.9.11	אדריכל אדריכל ערן געש
קובץ	g:\1000-seker ezim shomera.dgn	קבוצת גיליון:
שדר התכנית:	אד' רוד' כרגר	
ערן געש - אדריכלות נוף עד , ד.1. משגב 20155 טל . 9909561-04 . 9909533-04		