

תכנית מס' ג / 20018

חוות לולים אשדות יעקב איחוד - רמה סירין ב

נספח עצי

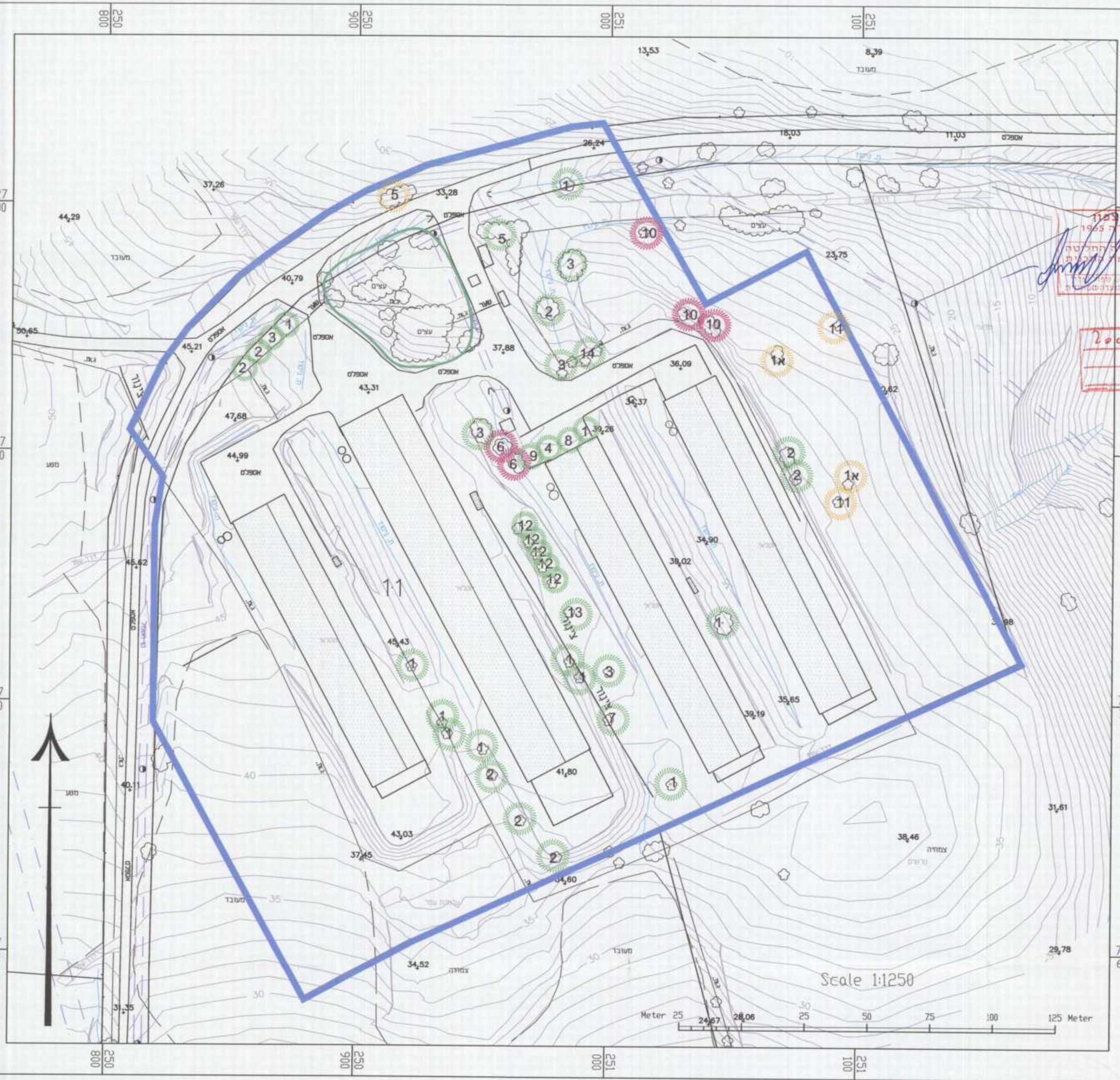
מחוז: מרחב תכנון מקומי
מקום: רשות מקומית
צפון: קנה מידה: 1 : 1250
עמק הירדן
מו"צ עמק הירדן

משרד הפנים מס' 20018
חוק התכנון והבניה תשכ"ה 1965
אישור תכנית מס' 20018
הועדה המחוזית לתכנון ובניה החליטה
ביום 28.8.13 לאשר את התכנית
מנהל מנהל התכנון

הודעה על אישור תכנית מס' 20018
פורסמה ונלקחה תפוזים מס' 20018

שמות וחתימות:

יזם התכנית	קבוצת אשדות יעקב איחוד	מסמך: 15150	ד.ב. עמק הירדן	מסמך: 04-6756211	מסמך: 04-6756514
מניח התכנית	קבוצת אשדות יעקב איחוד	מסמך: 15150	ד.ב. עמק הירדן	מסמך: 04-6756211	מסמך: 04-6756514
בעל הזכויות בקרקע	קבוצת אשדות יעקב איחוד	מסמך: 15150	ד.ב. עמק הירדן	מסמך: 04-6756211	מסמך: 04-6756514
עורך התכנית	מיכל הלזי	מסמך: 15132	א.ב. תכנון צמח	מסמך: 04-6751960	מסמך: 04-6751166
מודד	רוני שניידר	מסמך: 73480	מהפ"ש אורחי מ.ר.	מסמך: 04-9991010	מסמך: 04-9990006



1	שיזף מצוי
2	אלה
3	תאנה
4	רימון
5	מנגו
6	צבר
7	אשכולית
8	לימון
9	גויאבה
10	טבק השיח
11	רותם
12	תמר
13	שסק
14	תות
15	שזף
	בוסתן

מקרא

סיווג העץ לשימור	
סיווג העץ להעתקה	
סיווג העץ לעקירה	
גבול קו כחול	