

# נספח בינוי וניקוז

לתכנית מס' ג\20238

## משק חקלאי חוות לולים - מדר רם- און

משרד הפנים מוקד אגף תכנון וביטחון המבנה  
 תאריך: 28.11.2013  
 מס' תכנית: 20238 ג\20238  
 מס' תכנית: 20238 ג\20238  
 מס' תכנית: 20238 ג\20238

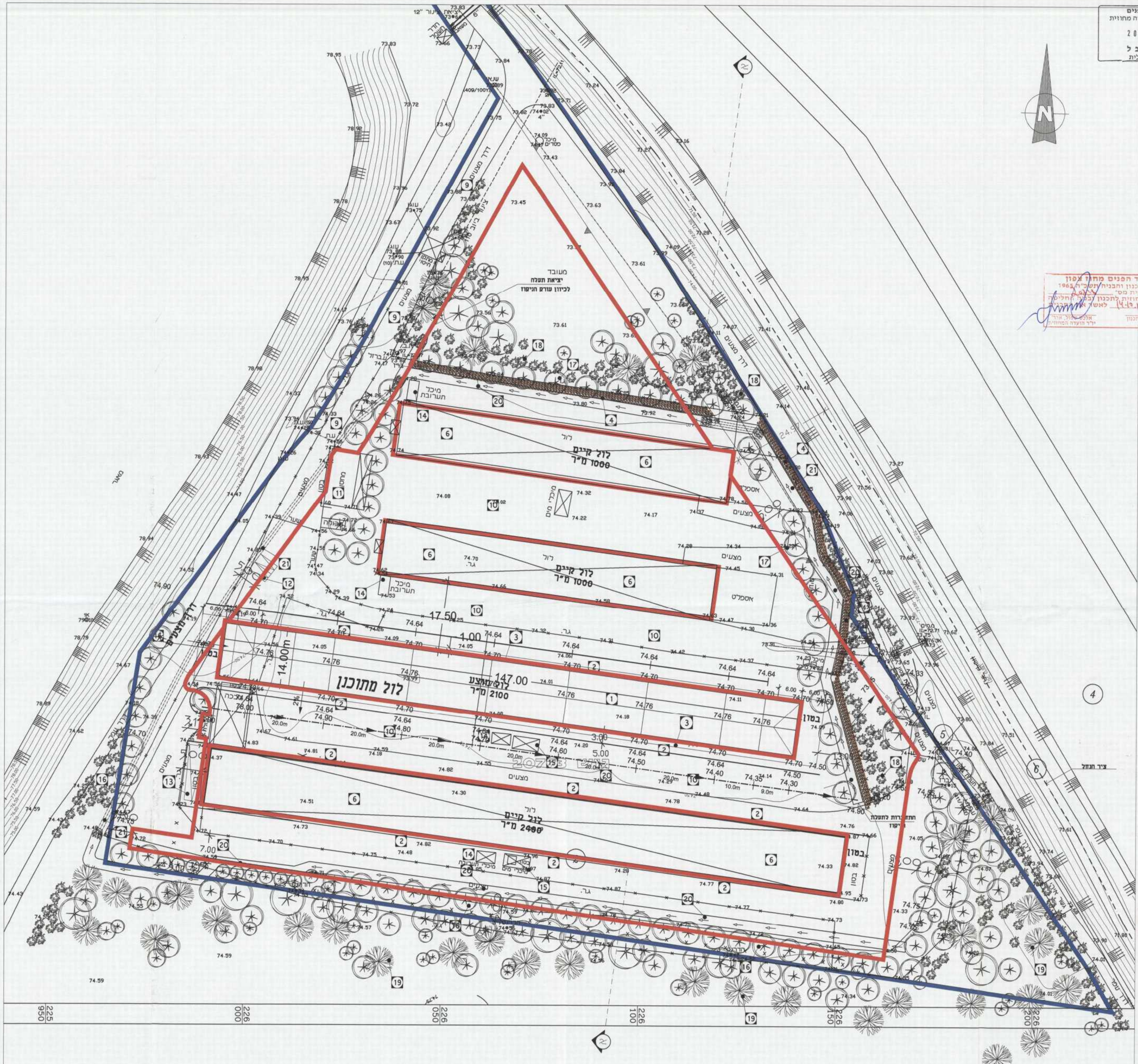
### מקרא:

- 1 לול מוצע
- 2 דרך שירות ברוחב 3.0 מ'
- 3 משטח בסון משופע ברוחב 1.0 מ'
- 4 סוללת מגן (רום +75.90 מ' בצד מזרחי ו- +75.28 מ' בצד צפוני)
- 5 לול קיים
- 6 מתקן לסינון פגרים
- 7 פזח אשפה
- 8 דרך גישה
- 9 חצר כוכר מבודק
- 10 מחסן חקלאי
- 11 חניה לרכב פרטי
- 12 חניה תפעולית
- 13 טיול
- 14 מיכל מים
- 15 עץ אשל
- 16 עץ חורב
- 17 עץ כיסוי צמחי (הרדוף הנחללים)
- 18 עץ ברוש
- 19 תעלת ניקוז פתוחה עפ"י פרס
- 20 צינור ניקוז תת קרקעי קוטר 60"

### חוות לולים - מדר רם און

שם המזיין	יעקב מדר
לעיון	ל'אישור
למכרז	לביצוע
קניין	1:500
אדריכל אחראי	איתן זינגר
שרטוט יעיל	תאריך: 09.04.2013

• איתן זינגר-אדריכל •  
 מס' תכנית: 04-655678, 04-655572, 04-655571  
 מס' תכנית: 04-655678, 04-655572, 04-655571  
 Email: itay@zhehavy.com  
 מושב ציפורי - 17910



### עקרונות תכנון

- לול מיועד לאמון גידול פרות כולל אורז פיקוד ובקרה  
 - מרחק מבנה הלול המוצע לא יפחת מ- 49 מ' מצד רוחב הים  
 - מבנה הלול המוצע יבנה בדומה למבנה הלול הקיים ובכיוון מערב מזרח  
 - חומרי בנייה יורו מחומר קל לא מחליר ולא מסוור  
 - גובה יורה מאפשרת בצבע ירוק

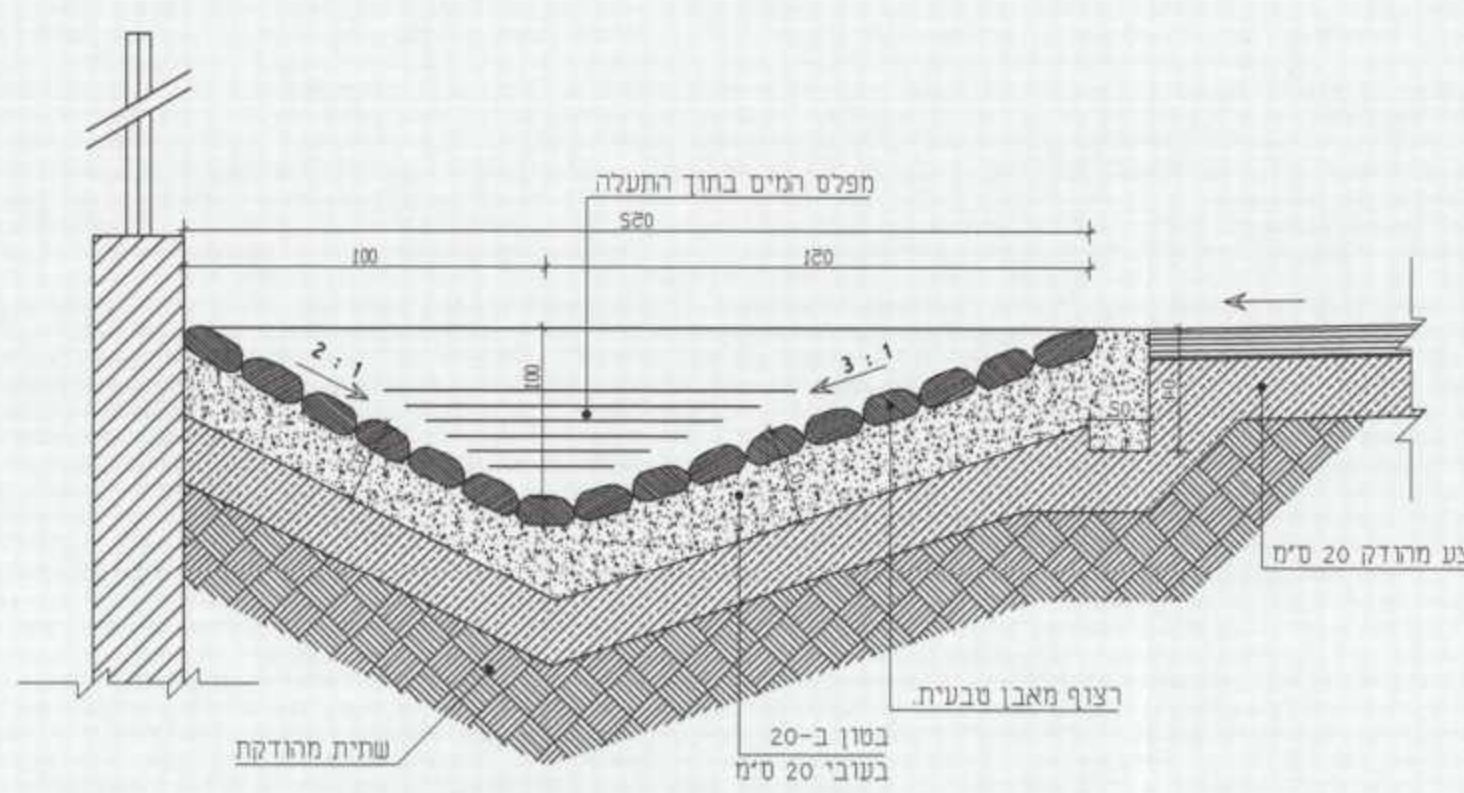
### פרוגרמה תכנונית

- מתקנים נלווים למבנה הלול:  
 - מיכל תערובת  
 - מתקן לסינון פגרים  
 - מיכל מים  
 - מיכל זבל  
 - מערכת השמל/ אורז וכו"ב  
 - נקודת המל יורה על בסיס נקודי יש בלבד, אין להשתמש בעמפה במים  
 - או בתחום רעיל כלשהו  
 - נקודת מים נגזרת מן המל ע"י תעלת הטיה מיוצבת ואמצעי שמור  
 - להגנה מפני שפיף  
 - יש לתכנן משטח סוכך מודרך סביב המבנה ברוחב לא יפחת מ- 3.0 מ'  
 - ישמש למעבר ושירותים נוספים

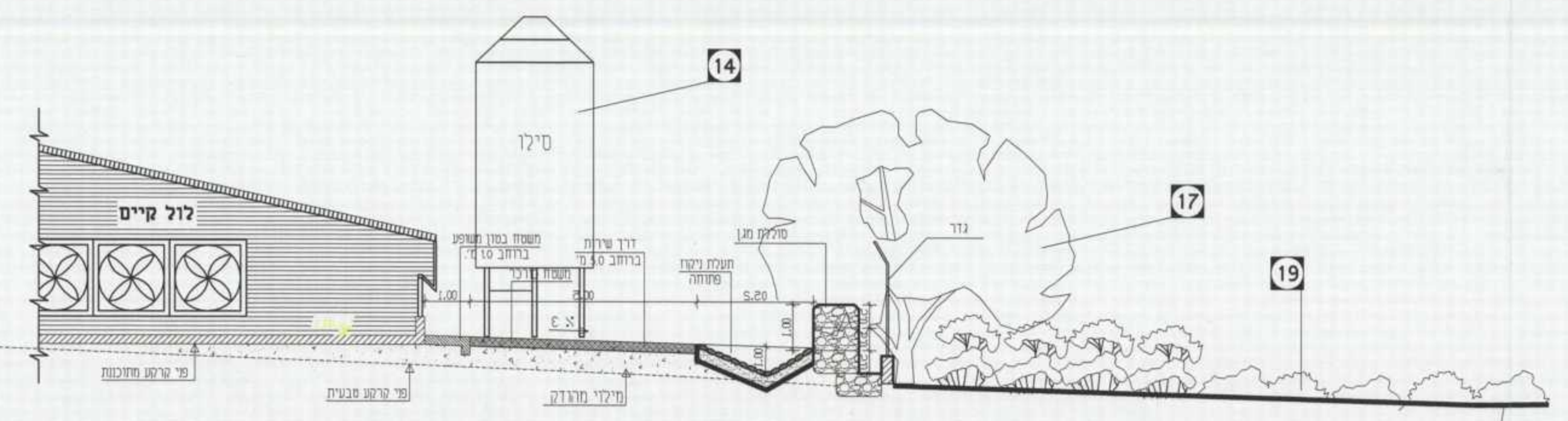
### עיצוב צמחי השקיה

- להגן שדות צמחים מומלצים מתאמים -  
 - הרדוף והזחלים  
 - אשל ופיקוס  
 - אגוז ופיקוס  
 - אגוז ופיקוס  
 - חורב מצוי  
 - חמר מצוי  
 - עץ ברדש  
 - אדיריותם החודש  
 - תבטיה הרדופית  
 - בוגובייה  
 - רזומין ופאי  
 - גפן ורין

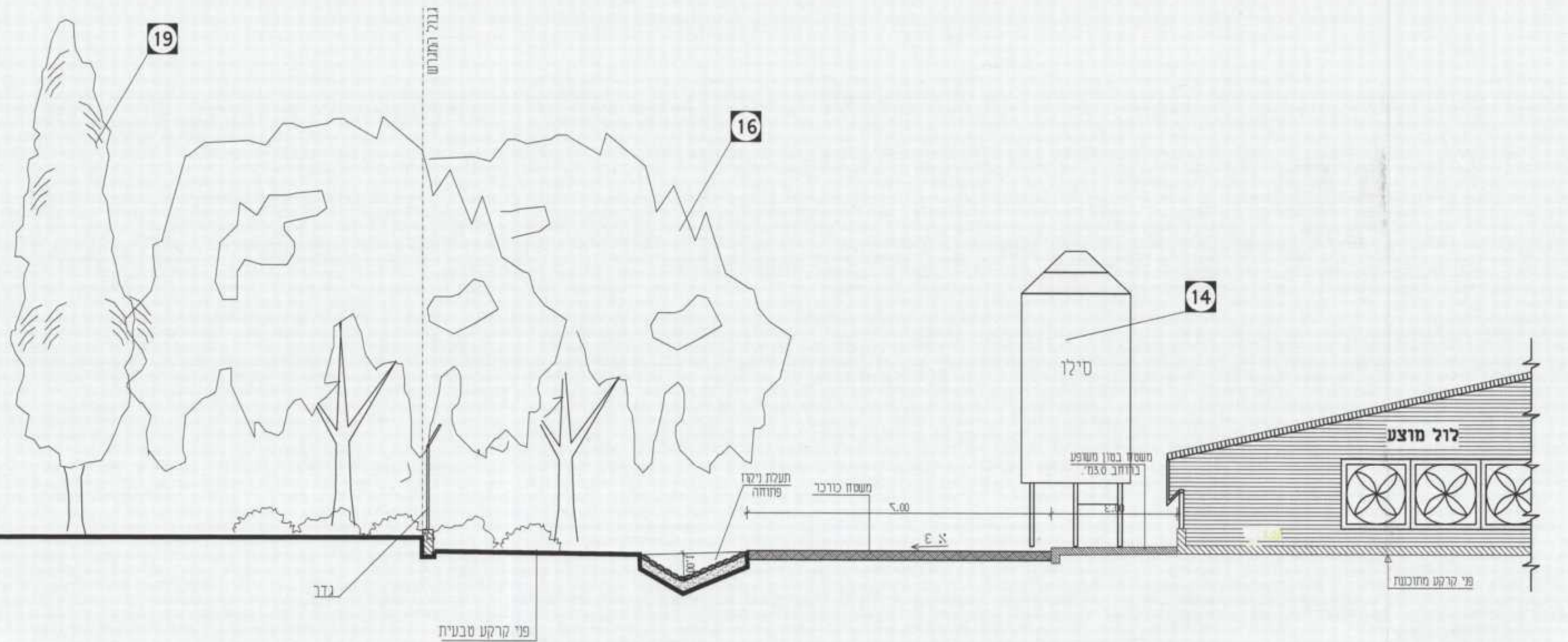
הצמחייה לא יורו בקוטר במספר מתאים להקמת תעלות החדשות  
 - הצמחייה  
 - צמחים רבלי הם מתאימים לאזור, חסכוניים במים ובטיפולם  
 - נקודת גגות יופה לכיוון רוחב דרך תעלת הטיה שמתוכנן עם מדרון  
 - מתן שלא תגרם לסחף במדרונות חלקים יתוכנן מפלים מתאימים  
 - רגישות יורה חומת התהרה לזבזב מכיוון צפון, דרום ומזרח



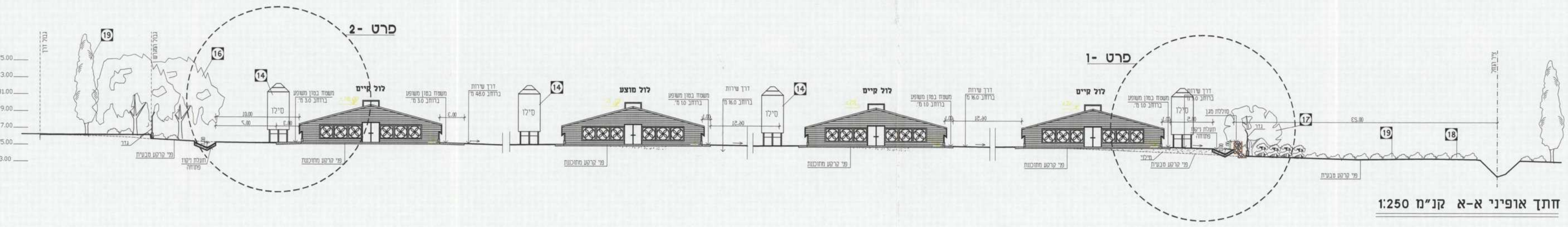
חתך אופייני בתעלת ניקוז קו"מ 1:25



פרט אופייני מס' 1 תמיכת דופן קרקעית הלול ק"מ 1:100



פרט אופייני מס' 2 תעלת ניקוז פתוחה ק"מ 1:100



חתך אופייני א-א קו"מ 1:250

תכנית המתחם קו"מ 1:500