

משרד הפנים מחוז צפון
 חוק התכנון והבניה תשנ"ז 1967
 אישור תכנית מס'
 חוועדה מוזית לתכנון בניה החליטה
 ביום 18071 לאשר את התכנית
 מנהל מינהל התכנון
 אילן יציר העור המוזית

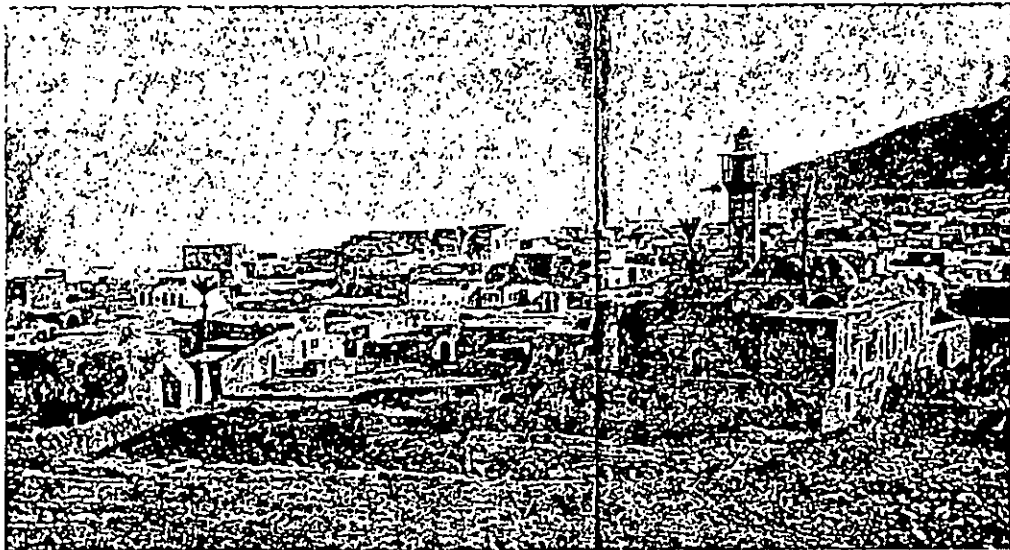
תכנית מס' ג/18071
 תכנית מתאר מקומית טבריה

הודעה על אישור תכנית מס'
 פורסמה בילקום הפרסומים מס'
 מיום

נספח שימור

רשימת אתרים ומבנים לשימור

נספח מנחה



תאריך עדכון המסמך:
 08 ינואר 2013

משרד הפנים
 מחוז הצפון ועדה מחוזית
 21-07-2014
 נ ת ק ב ל
 נפרת עיניית

עורך הנספח:
 אמנון בר אור אדריכלים בע"מ
 רחוב אחד העם 9, תל-אביב 65251,
 טל. 03-5163082 פקס 03-5163079

עורך התכנית:
 אדי מיכאל מנספלד
 מנספלד-קהת אדריכלים בע"מ

אמנון בר אור ושאר אדריכלים בע"מ
 רח' אחד העם 9 (מגדל שלום) ת"א 65251
 טל. 03-5163082 פקס. 03-5163079

1. רשימת האתרים המוכרזים כעתיקות

להלן רשימת האתרים המוכרזים כעתיקות ותיאור הממצאים (המספור עפ"י משרד הפנים מופיע בתרשים מסי 1 בנספח השימור ושכבת עתיקות בתשריט תכנית המתאר).

מספור רשות העתיקות	שם האתר	תיאור הממצאים
3620/0	חי נצר אל דין	חורבה עתיקה ניקבת מעיין אמת-מים חרסים על פני הקרקע. קיר כולט מעל פני הקרקע ליד עינות הונה.
3621/0	חי אל קניטרה	בתים חרבים יסודות גלי אבנים מערות חרסים מן התקופות הברונזה הקדומה והברזל.
3676/0	חי אל מנארה	שרידי מבנים.
3679/0		חומת העיר מימי הביניים על מגדליה ושרידי עיר זו; שרידי שתי הערים טבריה וחמת טבריה וחומותיהן מן התקופה הרומית הביזנטית והערבית הקדומה. שרידים אלה כוללים בין השאר גם בתי כנסת בחמת טבריה ובית מרחץ בתי קברות של שתי הערים הללו ושרידי כנסייה בפסגת הר בריניקי
3679/1	טבריה וחמת - בית כנסת	בית כנסת מן התקופות הביזנטית והערבית הקדומה. שרידי פסיפסים פרטי אדריכלות מנורה מגולפת באבן קתדרא דמשה.
3679/2	טבריה וחמת - בית כנסת	בית כנסת מן התקופות הרומית הביזנטית והערבית הקדומה. פסיפסים ופריטי אדריכלות.
3679/3	טבריה וחמת - בית מעיינות	בית מעיינות.
3679/4	טבריה וחמת - מצודה	מצודה ושרידי חומה מהתקופה העותמנית.
3679/5	טבריה וחמת - קבר הרמב"ם	קבר המיוחס לרמב"ם מסביבו בית קברות עתיק ליד הקבר מוצב שבר מצבת קבורה המיוחסת לקברו של ר' דוד הנגיד נכדו של הרמב"ם.
3679/6	טבריה וחמת - שער	שער העיר מהתקופה הרומית הקדומה (שער טבריה)
3679/7	טבריה וחמת - בסיליקה	שרידי בסיליקה מן התקופות הרומית והביזנטית.
3679/8	טבריה וחמת - בית מרחץ	בית מרחץ מן התקופות הרומית הביזנטית והערבית הקדומה.

מספור רשות העתיקות	שם האתר	תיאור הממצאים
3679/9	טבריה וחמת-שוק	שרידי שוק מקורה ושרידי רחוב מונומנטלי מן התקופות הרומית הביזנטית והערבית הקדומה. דלתות בזלת של מערות קבורה בשימוש משנה פריטים אדריכליים.
3679/10	טבריה וחמת-מבנה עם אכסדרה	שרידי מבנה נרחב בצורת חצי גורן עגולה פסיפסים ספסלי אבן שרידי מבנים סמוכים מהתקופה הביזנטית.
3679/11	טבריה סט סכינה ובית קברות	שרידי מסגד עם חצר מן התקופות הממלוכית והעת'מנית בית קברות מוסלמי על גבי שרידי העיר טבריה מן התקופות הרומית הביזנטית והערבית הקדומה.
3679/12	ח' קצר בנת אל מלך	חומת העיר הביזנטית הכוללת שער ומגדלים בית בד. בור. מים. מאגר מים. שרידי כנסייה מן התקופות הביזנטית הערבית הקדומה והצלבנית. חרסים מן התקופות הכלקוליתית הברזית הקדומה אי הביזנטית הערבית הקדומה וימי הביניים. במורדות מערות.
3679/13	חנאנת אל קסיס	שרידי מגדל מיכל מים מטויח.
3679/14	טבריה רבי כהנא	קבר חצוב.
3679/15	טבריה וחמת	הקטע הצפוני של תעלת ביריניקי שבתוך שטח העתיקות של טבריה.
3709/0	קנאת בינת אל מלך	אמת מים בריכות יסודות קירות תמך וגשרים שתמכו באמה.
3709/1	קנאת בינת אל מלך	בריכה.
3709/2	קנאת בינת אל מלך	בריכה.
3709/3	קנאת בינת אל מלך	בריכה.
3709/4	קנאת בינת אל מלך	בריכה השייכת להסתעפות המזרחית של תעלת ביריניקי.
3754/0	צומת האכסניה פוריה	בריכה מדרום לנקודת הטריאנגולציה.
4355/0	טבריה צפון	שרידי בנייה ממערב לכביש טבריה - מגדל.
4356/0	דרך טבריה -ח' נצר אל דין	דרך עתיקה.
4396/0	ח' נצר אל דין	חורבה קטנה וחרסים על פני הקרקע.

מספור רשות העתיקות	שם האתר	תיאור הממצאים
	מזרח	
6916/0	גני מנורה	בית יוצר מהתקופה הערבית הקדומה.
7796/0	ח' אל פוליה	מעגן עתיק בתחום רצועת השפל בריכות אגירה תעלות ומיתקני מים אבן עם כתובת ארמית מהתקופה הרומית-ביזנטית משובצת בדופן אחת מבריכות המים סמוך לקו החוף קירות ואבני בנייה.
10802/0	ארבל	מבנה מיתקן חקלאי.
11610/0	עיוון אל בוסתן	אתר קדום חרסים מן התקופות הברוטה הקדומה והברזל.
23232/0	צומת האכסניה פוריה מערב	בריכה ומתקן השייכים להסתעפות המזרחית של תעלת בריניקי.
26778/0	ח' אל פוליה	בתחום רצועת השפל מעגן עתיק בריכות אגירה תעלות ומיתקני מים אבן עם כתובת ארמית מהתקופה הרומית-הביזנטית משובצת בדופן אחת מבריכות המים סמוך לקו החוף קירות ואבני בנייה.
28131/0	ברניקה צפון	אמת מים מטוייחת שכיוונה צפון-מזרח - דרום-מערב (קטע מאת ברניקה).
28134/0	רקת תל -מערב	קברים מתקופת הברוטה הקדומה א'.
29422/0	חוף שקמים אתר תת מימי צפון	שרידי מבנים ומיתקנים כלי אבן וצור מן התקופות הפרהיסטוריות חרסים ומיתקנים מן התקופות הרומית והביזנטית.
9872/0	טבריה יד שטרית	במרתף היכל התרבות המודרני שמור קבר מונומנטלי מהתקופה הרומית הקדומה (המאה האי לספירה).
4357/0	ח' אל מעירכה	שרידי מבנים על גבי גבעה מעל עין בן-זומא.
-	A1 אתר שהוכרז לאחרונה וטרם נערך לו רישום ומיספור.	אתר מתקופת הברוטה הקדומה.

2. רשימת המבנים לשימור

רשימה זו נערכה לפני עריכת סקר מקיף בעיר טבריה ועל כן יתכן כי לאחר הסקר יתווספו מבנים נוספים לרשימה זו. יש לקרוא רשימה זו ביחד עם הוראות תכנית המתאר ותרשים מ"ס 3 (מבנים ואתרים היסטוריים לשימור, מיפוי ראשוני).

מס סידורי	תיאור	רחוב	מס ,	גוש	חלקה
1	מלון "גינוסר" וקולנוע אלישבע	ביאליק	2	15001	23, 22
2	תלמוד תורה "זכרון מאיר"	הרב ורנר	19	15099	48
3	בית הכנסת	ורנר (פינת הרצל)	27	15099	45
4	בן ילדים - בית יעקב	הרב ורנר	21	15099	47
5	בית זאכי אלחדיף	טבור הארץ	1	15173	43
6	בניין חברת החשמל	המגינים	1	15097	24, 23, 22, 20
7	בית כנסת "אמת ליעקב"	אלחדיף	5	15097	36
8	בית מגורים אופייני	טבור הארץ	4	15097	41
9	בית מגורים "באוהאוס"	טבור הארץ	6	15097	40
10	בית מגורים משפ' אוחנה	אלחדיף	8-6	15177	1
11	בית מנדטורי. כיום המדור לטיפול במשפחה	אלחדיף (פינת ציפורי)	28	15077	14
12	בית מגורים מנדטורי	צפרי	6	15077	17
13	בית אשל + בית מגורים נוסף	אלחדיף (פינת הפלמ"ח)	27	15008	33
14	בית מגורים בשכונת גוב אל באן	גולני	4	15008	12
15	בית נענע - בית מגורים	גולני	20	15008	3
16	בית מגורים מנדטורי	הפלמ"ח (פינת גולני)	31	15008	1
17	בית מגורים מנדטורי	הפלמ"ח	29	15008	2
18	משרד הפנים	אלחדיף	23	15008	18
19	בית אורי מזר	הופיין	9	15008	21
20	בית מגורים עותמני	דונה גרציה- קצה צפוני		15009	6
21	בית מגורים מנדטורי	דונה גרציה		15009	14
22	בית מגורים - בית החייל לשעבר	הפלמ"ח	12	15009	16
23	בית מגורים - בית הקונסוליות	דונה גרציה - בית דרומי		15009	37, 18
24	בי"ס אליאנס הישן	תאגיד (פי' דונה גרציה)	2	15009	25
25	בית הנזירות האיטלקיות	דונה גרציה		15009	30
26	אכסנית הנוער ע"ש מיוחס	דרך גדוד ברק		15766	17
27	בית כרטיבל	אלחדיף	2	15766	11
28	עיריית טבריה הראשונה ומתחם ב'	דונה גרציה אזור חומה		15766	10
29	ההוספיס הסקוטי	דרך צפת גדוד ברק		15303	1
30	ריכוז של בתים מנדטוריים	שכ' מימוניה - בן - זכאי		15132	32-38
				15133	1-8
				15165	29-34
31	בית משה ילוז	רבי חכם אבולעפיה		15132	16
32	עיריית טבריה- שירותים חברתיים- רווחה	אלחדיף	52	14132	3
33	משרד הבריאות המחוזית	אלחדיף	40	15077	27
34	בית אלומות - שכונת מימוניה	מול קבר הרמב"ם		15164	9
35	בית פרטי מפואר	השילוח פי' חכם ביבס		15013	21
36	בית ורדי יעקב - בית מנדטורי מפואר	התבור פינת עצמון		15026	28
37	בית מגורים מנדטורי טברייני	עצמון (במרכז) מול אכסניית ממן		15026	29
38	בית מגורים מפואר	עצמון פינת השילוח		15026	30

מס סידורי	תיאור	רחוב	מס ,	גוש	חלקה
39	שלושת הבתים	השילוח		15026	8,7,6
40	בניין כרמלי לחניכי "עמל"	שכונת אחווה- השילוח		15026	10
				15030	8
41	בנין מנדטורי - "טברניני" (המועצה הדתית)	הגליל פינת התבור	34	15026	67
42	בית מגורים מנדטורי - טברניני	הגליל		15026	70
43	מלון "השלום" - מלון אזגוט	הגליל	48	15026	74
44	בית מגורים מנדטורי טברניני	הגליל	46	15026	72
45	בית מנדטורי - טברניני	הנוטר		15305	9,8,7
46	מלון "הגלעד" - לשעבר מלון "אביב"	הגליל		15027	12,10,9
47	מלון "העמק"	הגליל פינת אחווה	64	15027	12,10,9
48	מלון "פנורמה"	הגליל	56	15027	3
49	בית מגורים מנדטורי - טברניני	הגליל פינת הנוטר	62	15027	8,7
50	אכסנית "נחום" - הוסטל	התבור		15049	24
51	הבית העותומני	שכונת אחווה - התבור		15049	22
52	בית מנדטורי - טברניני	אחווה פינת תבור		15049	21
53	מלון גלי כנרת	הגליל		15028	3,2,1
				15027	20
54	בית מגורים עם עמדת ההגנה	הנוטר (בקצה הדרומי)		15028	22
55	משטרת טבריה	שכונת קריית שמואל		15037	15
56	בית מגורים טברניני	גולני	7	15045	30
57	בית חנא אבו חנא בית מגורים טברניני	גולני (שכי גוב טל באן)	9	15045	33
58	קבר מאיר בעל הנס	ליד חמי טבריה		15070	9
59	מוזיאון להמן - גן לאומי חמת גדר	שדי קפלן ליד חמי טבריה		15070	14,7
60	י.מ.ק.א (Y.M.C.A) פניאל	דרך צפת מצפון לעיר		15071	6
61	שדרות דקלי ושינגטוניה	שמעון דאהן		15001	38
62	שדרות הדקלים	אוהל יעקב		15098	54
63	שדרת עצי פיקוס	ורנר	5	15005	2
64	גדר בזלת	מסביב לבית הנוזירות		15009	38,37,30
65	גדר בזלת	מסביב להוספיס הסקוטי		15009	38
				15303	1
				15766	22
66	קבר הרמבי"ם	יוחנן בן זכאי		15077	35,34,33
67	מדרגות הלידו	ליד בית הנוזירות האיטלקית		15009	43
68	3 קשתות צמודות החזית	ניבס פינת השילוח		15026	44
69	מסגד אל בכרי	במרכז העיר העתיקה		15134	3
71	כנסיה והוספיס - סט אנדרו (סקוטיית)	בכביש הירידה לטיילת		15303	1
72	בית נינו	רחבת האנדרטה לנופלים		15304	1
73	המנזר וההוספיס הפרנציסקני	טיילת חוף עיר עתיקה		15304	1
74	מוזיאון העיר העתיקה	טיילת חוף עיר עתיקה		15214	5
75	בית כנסת אברהם ואוהל יעקב	רחבת אנדרטה העתיקה		15214	2
76	בית מזומן	הגליל פינת הירקון בצד צפון		15134	10-45
77	מלון "אדלר"	הגליל פינת הירקון בצד דרום	16	15176	19,5,1
78	אכסניה יוונית קתולית	הכנים		15176	13
79	מנזר והוסטל יווני קתולי	בדרום העיר העתיקה		15214	10
80	בית מגורים מפואר	התנאים		15077	32
81	בית תורכי טברניני	הפלמ"ח (מול מספר 11)		15009	23

מס סידורי	תיאור	רחוב	מס ,	גוש	חלקה
82	(בית הנוער העובד) בית מגורים מנדטורי	אלחדיף	21	15008	17
83	בית מגורים מנדטורי	הפלמ"ח		15008	5
84	בית מגורים מנדטורי	הפלמ"ח		15008	6
87	מתחם א.י.	ורנר	15, 19, 21, 23, 25, 27	15099	47, 46, 45, 35
89	חמי טבריה	שד' אליעזר קפלן		15070	5
90	בריכת האריה	שד' אליעזר קפלן		15070	5
91	סראייה	דונה גרצייה		15766	10, 9, 7, 6, 5

3. אזורי שימור – גושים וחלקות

חלקות	גושים	אזור
כולו	15075	אזור 5 - שנות השלושים
כולו	15001	
כולו	15076	
כולו	15002	
1-14	15004	
כולו	15003	
כולו	15005	
כולו	15006	
כולו	15097	
כולו	15045	
14, 15, 17, 45-51, 53	15044	
15	15037	
1, 2, 43, 44, 64, 65	15007	
כולו	15009	אזור 4 - היציאה מהחומות
כולו	15008	
כולו	15011	
13-25, 84, 85, 94, 105, 106	15007	
6, 27-37, 43-61, 71-76, 78-82, 101, 102, 117, 118	15012	
כולו	15013	
1, 9-13, 15, 47, 48, 50, 53, 54, 60	15032	
כולו	15026	
כולו	15027	
16 - 26, 36, 38, 43-45, 54, 55, 62-73, 142, 148, 149	15030	
1 - 4	15028	
כולו	15016	אזור 3 - העיר העתיקה
כולו	15014	
כולו	15015	
כולו	15019	
כולו	15017	
כולו	15020	
כולו	15021	
כולו	15022	
כולו	15018	
כולו	15024	
כולו	15023	
כולו	15025	
כולו	15010	
כולו	15028	אזור 2 - מתחם העתיקות
כולו	15029	
כולו	15067	
ללא החלק הדרומי כמתואר בתשריט	15069	
רק חלק דרומי כמתואר בתשריט	15069	אזור 1 - חמת טבריה
כולו	15070	