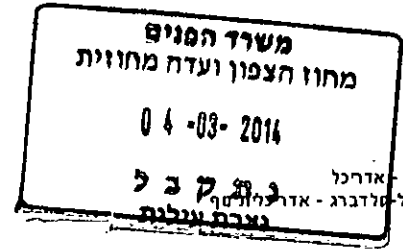


2012739-47

Lenny Raviv - Architect
Iris Tal-Golberg - Landscape Architect



כביש 92 -

ככרות בכביש הכניסה לעין-גב

וחוף סוסיתא

נספח נופי

עריכת התכנית: לוי-שטרק מהנדסים

אדריכלות נוף: רביב – טל אדריכלות סביבתית

1965/11	הודעה על אישור תכנית מס'
6769	פורסמה בילקוט הפרסומים מס'
7215/14	מיום.....

משרד הפנים מחוז צפון	
חוק התכנון והבניה תשכ"ח 1965	
1965/11	אישור תכנית מס'
11/12/14	הועדה המחוזית לתכנון ובניה החליטה ביום..... לאשר את התכנית
אלכס שפול, אדר'	מנהל מינהל התכנון
יר"ר הועדה המחוזית	

נובמבר 2012

Raviv-Tal Environmental Architecture

8, Megido St. Haifa 34451 • E-mail: ravivandtal@gmail.com • Tel/Fax. 04-8101606. טלפקס. 34451 חיפה 8

כביש 92 – ככרות בכביש הכניסה לעין גב וחוף סוסיתא

נספח נופי

1. מטרת התכנית

הכניסות לקבוץ עין גב ולחוף סוסיתא הן כניסות קיימות על כביש 92. מטרת התכנית היא הסדרה סטטוטורית של כיכרות בכניסות לשוב ולחוף והסדרת הכניסה לאיזור המסחרי והמתקנים החקלאיים שממזרח לכביש.

2. המאפיינים החזותיים של האיזור המתוכנן

הכיכרות המתוכננות בצמתים נמצאים על כביש 92 – כביש סובב כנרת מצידו המזרחי. מרכיבי הנוף השולטים בסביבת הצומת הינם:

1. שטחי חקלאות

ממזרח לצמתים שדות פתוחים ומטעי בננות. ממזרח וממערב מבנים חקלאיים: סככות ורפתות נטושות.

2. נחל סוסיתא

הנחל חוצה את כביש 92 ממזרח למערב בין שתי הכיכרות המתוכננות עליו, ועובר מדרום וצמוד לכביש הכניסה לחוף סוסיתא. הנחל מתאפיין בצמחית נחלים עשבונית מופרת בחלקו המזרחי ובאיזור הצומת ובסבך קנה מצוי לכל אורכו. הקנה נקצר בעונות מסוימות בגדה הצפונית הסמוכה לכביש הכניסה לחוף.

3. תשתיות ומתקנים הנדסיים

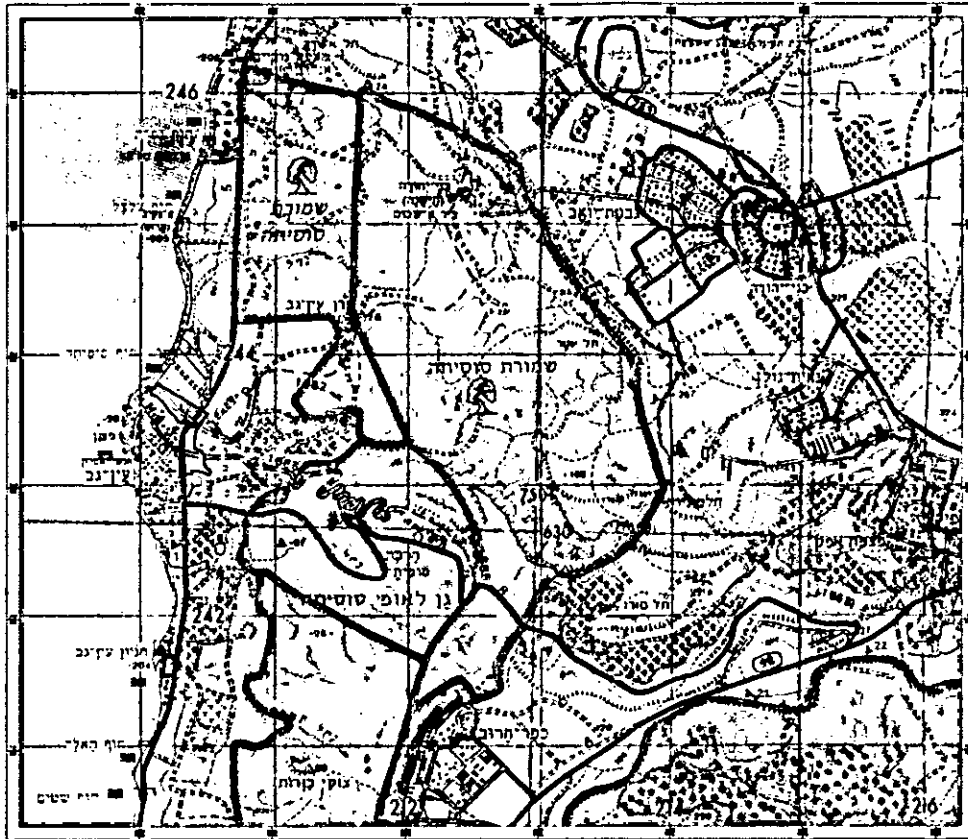
מצפון מזרח לצומת הכניסה לחוף סוסיתא קיים מתקן מקורות מגודר.

4. ישובים

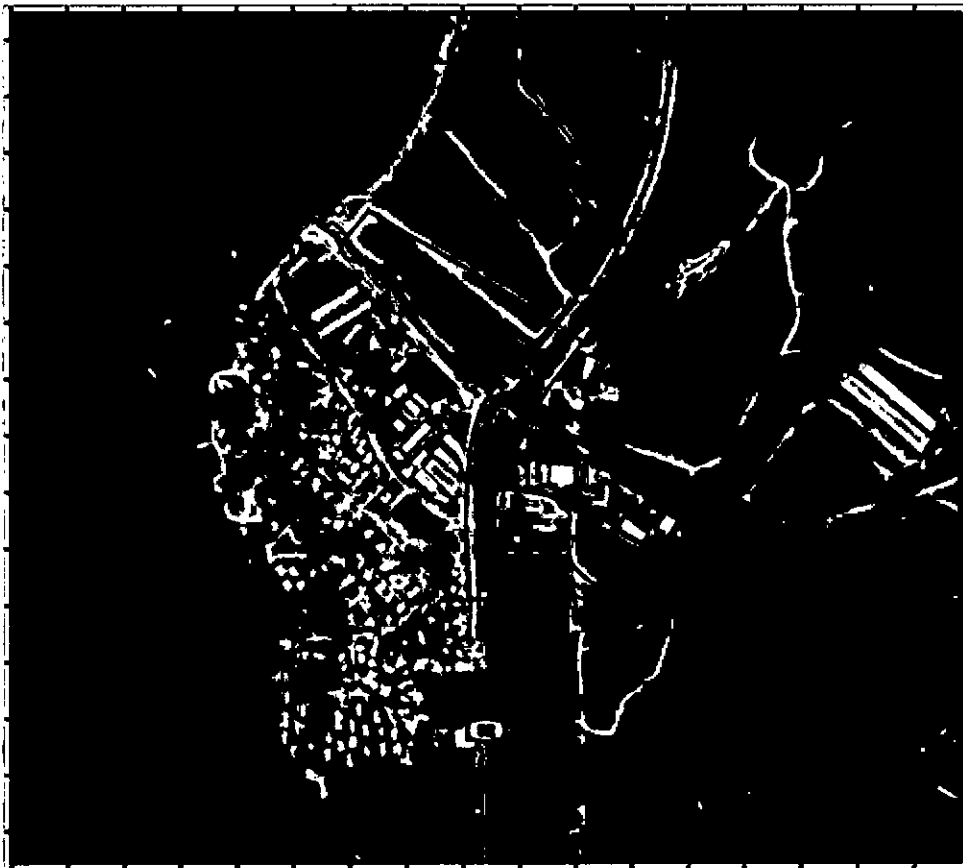
עין גב - ממערב לכביש 92 נמצא קבוץ עין גב. בכניסה לשוב מצידו הצפוני קיימת אנדרטת סירה ישנה, שיש לשמר.

3. מאפייני הצמחיה:

הצמחייה הקיימת היא צמחיית צידי דרכים עשבונית, דגניים, שיחי קקיון ושיחי קנה מצוי לאורך הנחל. לאורך גדר הקיבוץ עצי ברוש מצוי, שיזף מצוי ודקלי קוקוס. בכביש הכניסה למסעדה עץ פיקוס קדוש.



תכנית הסביבה (ללא קב"מ)



תצלום אוויר (ללא קב"מ)



כביש 92 – מבט צפונה לכיוון הכניסה לקבוץ עין גב – שדרת עצי ברוש ושיזף לאורך גדר הקיבוץ.



כביש 92 – מבט מערבה לכיוון הכניסה לקבוץ עין גב – עצי קוקוס לאורך גדר הקיבוץ, אנדרטת הסירה



כביש 92 – מבט צפון-מערבה מכיוון הכניסה לקבוץ עין גב – צמחית עזובה עשבונית, קקיין ועץ פיקוס קדוש.



כביש 92 - מבט דרומה מכיוון הכניסה לקבוץ עין גב - עצי קוקוס לאורך גדר הקיבוץ, תעלות ניקוז לאורך הכביש



כביש 92 - מבט דרומה לכיוון הכניסה לאיזור המסחרי - פיקוס קדוש ושיחי אלת המסטיק



כביש הכניסה לחוף סוסיתא - מבט מערבה - קנה מצוי לאורך גדת הנחל, שורת בולדרים משני צידי הכביש

5. עקרונות מוצעים לשיקום הנופי

- א. תכנית מפורטת לשיקום תתוכנן ע"י אדריכל נוף מוסמך ותוגש בקנ"מ 1:250 לפחות.
- ב. לפני ביצוע עבודות השיקום יש לקבל אישור מאקולוגית מרחב גולן לרשימת הצמחיה.
- ג. הצמחיה תבוסס על צמחיה ארץ ישראלית מקומית. הצמחיה תושקה בשנתיים – שלוש שנים ראשונות בלבד עד להתבססותה. העצים יהיו עצי ארץ ישראל כגון שיזף מצוי, שיזף השיח, אלה אטלנטית, אלון תבור, חרוב מצוי. השיחים יהיו כגון הרדוף הנחלים, שיח אברהם מצוי, אלת המסטיק.
- ד. לאורך כביש 92 ישתלו קבוצות עצים ושיחים. העצים ינטעו בקבוצות עם מרווחים בניהן שיאפשרו מבט לכיוון הכינרת ממערב ולקרן עין גב ממזרח.
- ה. בשטחים פרטיים פתוחים המוגדרים בתאי השטח מס. 682, 681, 683 תותר התווית שבילים ורחבות להולכי רגל בגימור טבעי. בשטח ינטעו קבוצות עצים קטנות באופן שישמר את המבט מהכביש לקרן עין גב ותשתל צמחיה ארץ ישראלית שיחית מקומית בגובה של עד 2.00 מ'.
- ו. לאורך כביש הכניסה לחוף סוסיתא תישתל שדרת עצי צל. הצמחיה בין הכביש נחל סוסיתא תהיה צמחיית נחלים מקומית: קנה מצוי, עבקנה שכיח, סוף צר עלים, סמר חד, שנית גדולה, וערברבה שעירה.
- ז. לאורך הנחל תשתל צמחיית נחלים מקומית כמפורט לעיל.
- ח. מעבר הנחל מתחת לכביש 92 ישמר ברוחבו הקיים גם אחרי הרחבת הכביש לרבות במשך תקופת העבודות.
- ט. תכנון התאורה יבוצע לפי הנחיות משרד התחבורה ויביא בחשבון התחשבות בנושא זיהום אורי בשטחים שמעבר לתחום הדרך. במידת הצורך יעשה שימוש בגופי תאורה בעלי פיזור אור מוגבל (cutoff) ומגבילי סינור אור אחורי להקטנת פיזור האור בהתאם.

6. הנחיות למזעור נזקים נופיים וסביבתיים במהלך עבודת השיקום הנופי

- א. עירום אדמה משכבה עליונה בעומק של 30 ס"מ יבוצע בכל שטח עבודות, לפני תחילת עבודות העפר. אדמה זו תפוזר בתום עבודות העפר בשטחי הגינון כנדרש או לשיקום דרכי הגישה.
- ב. העבודות לא יחרגו מתחום הקו הכחול – גבול ההכרזה של רצועת הדרך. סימון תחום העבודות כולל קווי דיקור יבוצע באמצעות יתדות ו/או סרטי סימון. יש לנקוט את כל אמצעי העבודה והזהירות הנדרשים על מנת לא לחרוג מתחום עבודה זה.
- ג. דרכי הגישה ישוקמו ויוחזרו למצבן המקורי עם סיום העבודות כולל תיחוח השטח, פיזור אדמה חקלאית, נטיעות או זריעה בהתאם לצורך.
- ד. עודפי עפר יפוננו מהשטח לאתר מאושר ע"י הרשות המקומית.