

תכנית מס' חא/מק/2012/24

הסדרת קו בנין משפ' שדמי
בוסתן הגליל

תכנית מפורטת
נספח בניין

איחוד וחלוקה	סמכות ראשית	אופי התכנית
-	ועדה מקומית	תכנית עיריין מכוחה להוציא רישומים

מחזור: -
מרחב תכנון מקומי: **מטה אשר**
רשות מקומית: **מטה אשר**
שטח התכנית: **1,999.65 מ"ר**
קנה מידה: **1:250**

גוש	סוג הגוש	חלקות בשלמותן	חלקי חלקות
19966	מוסדר	45	71 69

גושים וחלקות בתכנית:

חותמות מוסד התכנית:	
ועדה מקומית מטה אשר	תאריך: 24/12/2012
רשמי: ניקוס פרוטוסיס סס	תאריך: 23/12/2012
רשמי: ניקוס פרוטוסיס סס	תאריך: 23/12/2012

שלב: מתן תוקף מחזור: 3 תאריך: 5.2015

שמות וזהויות:

שמות וזהויות	יזום התכנית	מניח התכנית	בעל הזכויות בקרקע	עורך התכנית	מודד
שם: מרן קרית ישראל	שם: מרן קרית ישראל	שם: מרן קרית ישראל	שם: מרן קרית ישראל	שם: מרן קרית ישראל	שם: מרן קרית ישראל
שם: מדינת ישראל	שם: מדינת ישראל	שם: מדינת ישראל	שם: מדינת ישראל	שם: מדינת ישראל	שם: מדינת ישראל
שם: מרן קרית ישראל	שם: מרן קרית ישראל	שם: מרן קרית ישראל	שם: מרן קרית ישראל	שם: מרן קרית ישראל	שם: מרן קרית ישראל
שם: מרן קרית ישראל	שם: מרן קרית ישראל	שם: מרן קרית ישראל	שם: מרן קרית ישראל	שם: מרן קרית ישראל	שם: מרן קרית ישראל

הרישום נעשה באתר מידות המפה המפורטת למבנית המורה רגע החוכות זו נעשה על ידי יזום
7112 - וראו רשומה על דואר אשף מנצח ברחוב לרואת חוקן ולתכנון המודדים
במסגרת תכנון המבנית המפורטת (ברוב) ברמה אנליטית מדידה ארית
יזום: נילס תניץ (כולל חתימתו)
יזום: 5145
שם המודד: 08

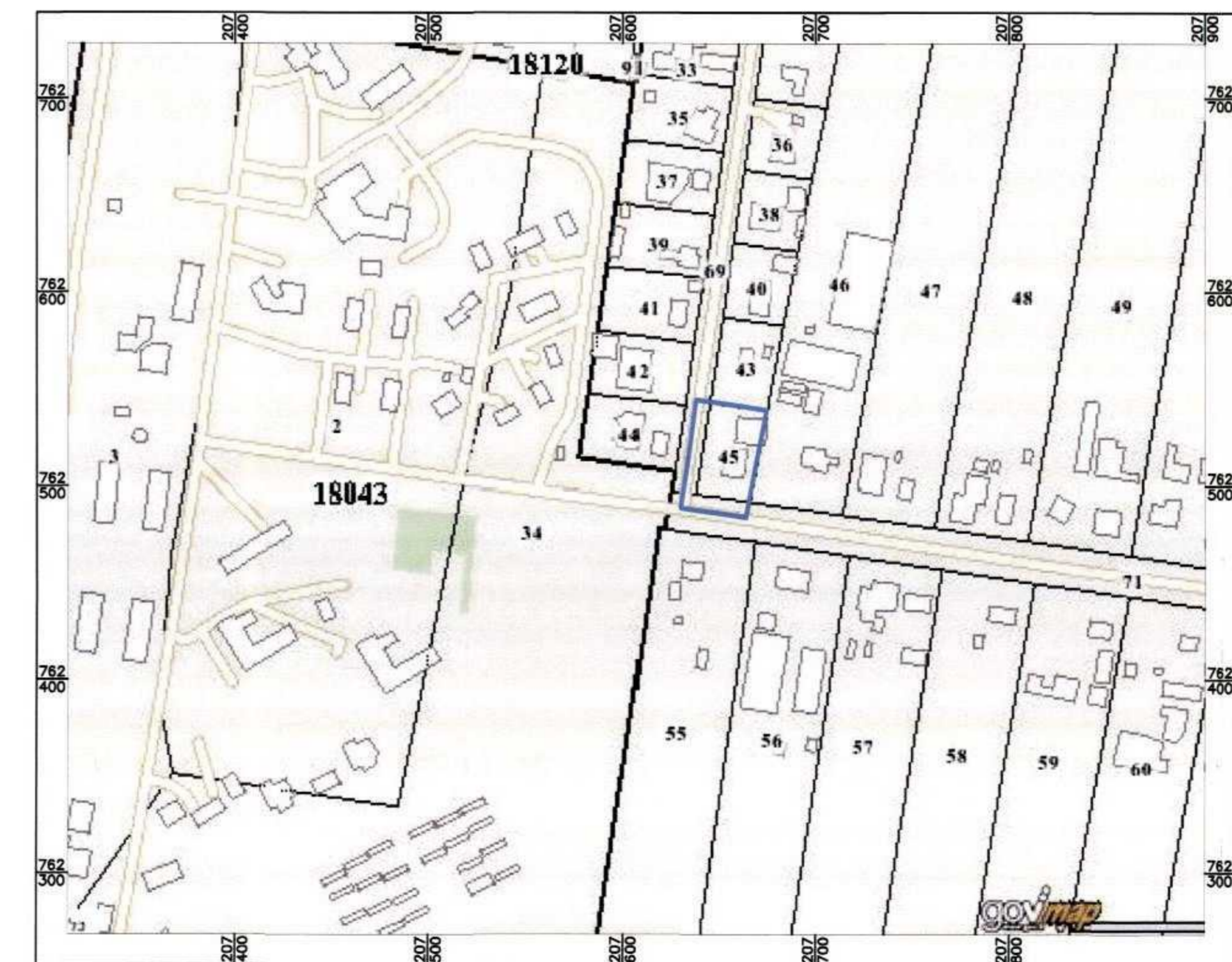
מקרא
מצב מאושר

- גבול התכנית
- גבול חלקה
- קו בנין
- מבנים להריסה
- גבול חא שטח ומספרו 100
- מספר חדר: 5
- קו בנין: 5
- רוחב חדר: 12

מחזור: הצפון
מקום: בוסתן הגליל
גוש: 19966
חלקה: 45
שטח רשום: 1377 מ"ר
הוכן עבור: משפ' שדמי



תרשים סביבה
קנ"מ 1:2500



מפה מצבית

מספר החוכות: 19166-45

רמת זיוס חק המכיל והמסמך

1 = מדידה לפיפת

2 = סו כוחל בכלכד ברמה אנליטית

3 = מדידה אנליטית מלא ברמת תניץ

1. המדידה המסורית

רזני מצור בזאת כי מדידת המפה המפורטת/ המבנית המורה רגע לתכנית זו נערכה על ידי

ביום: 08-2011

וודא והכנה לפי תרואת נוהל מבאלת וברחאם

לרואת חוקן ולתכנון המודדים שבוטק.

שם המודד: יוסי יורד

מספר רישום: 784

תנימה: תאריך

תכנית בית קיים
קנ"מ 1:100

חתך 1-1
קנ"מ 1:100