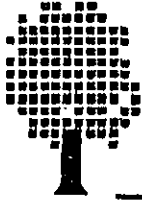


2012893-100



יעד אדריכלים ומתכנני ערים ונוף בע"מ

משרד הפנים  
מחוז הצפון ועדה מחוזית  
07-08-2014  
ניתק על  
נארח מוחות

Ya'ad Architects & Planners Ltd.

21.04.2013  
נספח תחום השפעה 21.04.13A4+A3

**שינויים בתחום ההשפעה  
בהתאם לשלבויות מימוש  
האתר ושיקומו**

**נספח לתכנית ג/17933  
הרחבת אתר הטמנה עברון**

משרד הפנים מחוז צפון  
17933 חוק התכנון וחבניה תשכ"ח  
אישור תכנית מס' 17933  
הועדה המחוזית לתכנון ובניה חתמה  
ביום 07/08/14 לאחר אה"ת תכנית  
מנתל מינהל התכנון אורי אילן - יו"ר הועדה המחוזית

הודעה על אישור תכנית מס' 17933  
פורסמה בילקוט הפרסומים מס' \_\_\_\_\_  
מיום \_\_\_\_\_

אפריל 2013

יעד ד.ג. משגב 20155 • טלפון: 04-9902215 • פקס: 04-9909990

Ya'ad 20155 Israel • Tel: 972-4-9902215 • Fax: 972-4-9909990  
E-Mail: [office@yaad-arc.co.il](mailto:office@yaad-arc.co.il) , Web: [www.yaad-arc.co.il](http://www.yaad-arc.co.il)





יעד אדריכלים ומתכנני ערים ונוף בע"מ

Ya'ad Architects & Planners Ltd.

21.04.2013

נספח תחום השפעה 21.04.13A4+A3

### דברי הסבר

תכנית מטמנת עברון בהיותה סמוכה לשטחי פיתוח של המועצה המקומית מזרעה, ובמיוחד להרחבת הישוב המוצעת מזרחה, נדרשת להציג את תחום ההשפעה של שטחי החטמנה, בדגש הממשק בינם ובין הישוב. במסמך זה מוצג השינוי הצפוי בתחום ההשפעה של האתר בהתאם לשלכיות מימוש האתר ושיקומו, כמומלץ בתמ"א מס' 4/16. בכל התשריטים מוצג גבול התכנית המוצעת ג/17933 וכן קטע מתכנית ג/13161 הרחבת מזרעה, וסימון תחום השפעה רלוונטי עם קווי מידה המציינים מתווה של 500 מ' מקצה תאי החטמנה הפעילים באותו שלב.

**תשריט מס' 1 – תחום ההשפעה בעת אישור תכנית ג/17933 :**

**תאים סגורים :** תא ג-1.

**משמעות :** תחום ההשפעה מחווה את גבול התכנית המוצעת.

**תשריט הבחירה – תחום במרחק 500 מ' ממגרשי המגורים במזרעה :**  
תשריט זה מתמקד במגרשי המגורים הצפון מזרחיים במזרעה, בהתאם לתכנית ג/13161, ומסמן קו הנמצא במרחק של 500 מ' מקצה מגרשים אלה. בתחום השטח המסומן לא תותר חטמנת פסולת אורגנית לאחר 31.12.2015 או עם תחילת הבנייה למגורים בצד המזרחי של שלב ב' בתכנית מזרעה (המוקדם מביניהם)

**תשריט מס' 2 – תחום ההשפעה החל מ- 31.12.2015 :**

**תאים סגורים :** א. כל תאי ג'.

ב. קטע מזערי של תא ד-1 הנמצא במרחק קטן מ-500 מ' ממגרשי מגורים במזרעה יסומן כשטח עם הנחיות מיוחדות.

**משמעות :** על הקטע של תא ד-1 תחול החוראה המיוחדת כמפורט בתשריט החבחרה.

**תשריט מס' 3 – תחום השפעה החל מ- 01.01.2018 :**

**תאים סגורים :** כל תאי ג + תא ד-1.

**משמעות :** תחום ההשפעה לא יחדור לשטחי מגורים.

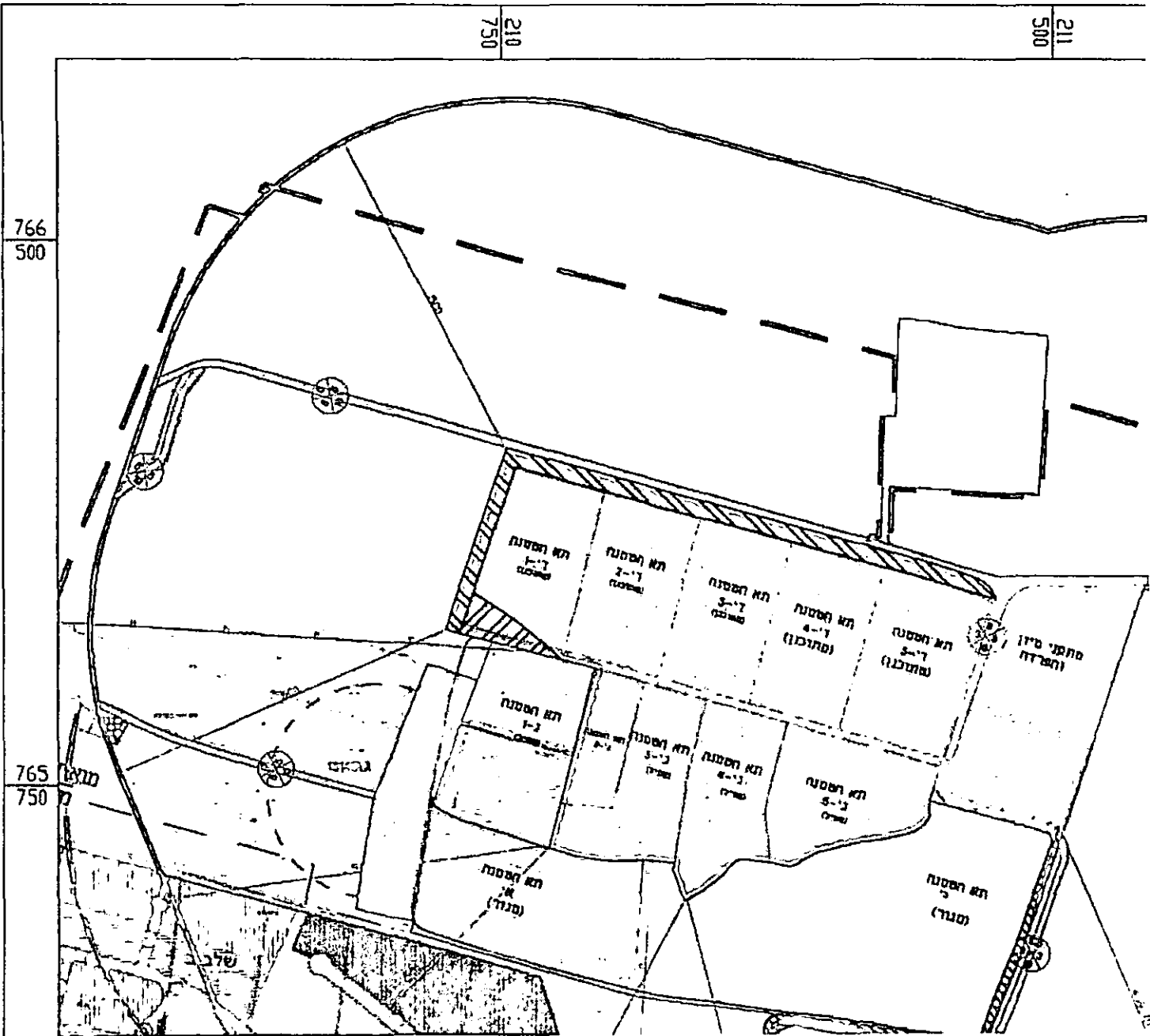
יעד ד.ב. משגב 2015 • טלפון: 04-9902215 • פקס: 04-9909990

Ya'ad 20155 Israel • Tel: 972-4-9902215 • Fax: 972-4-9909990

E-Mail: [office@yaad-arc.co.il](mailto:office@yaad-arc.co.il) , Web: [www.yaad-arc.co.il](http://www.yaad-arc.co.il)

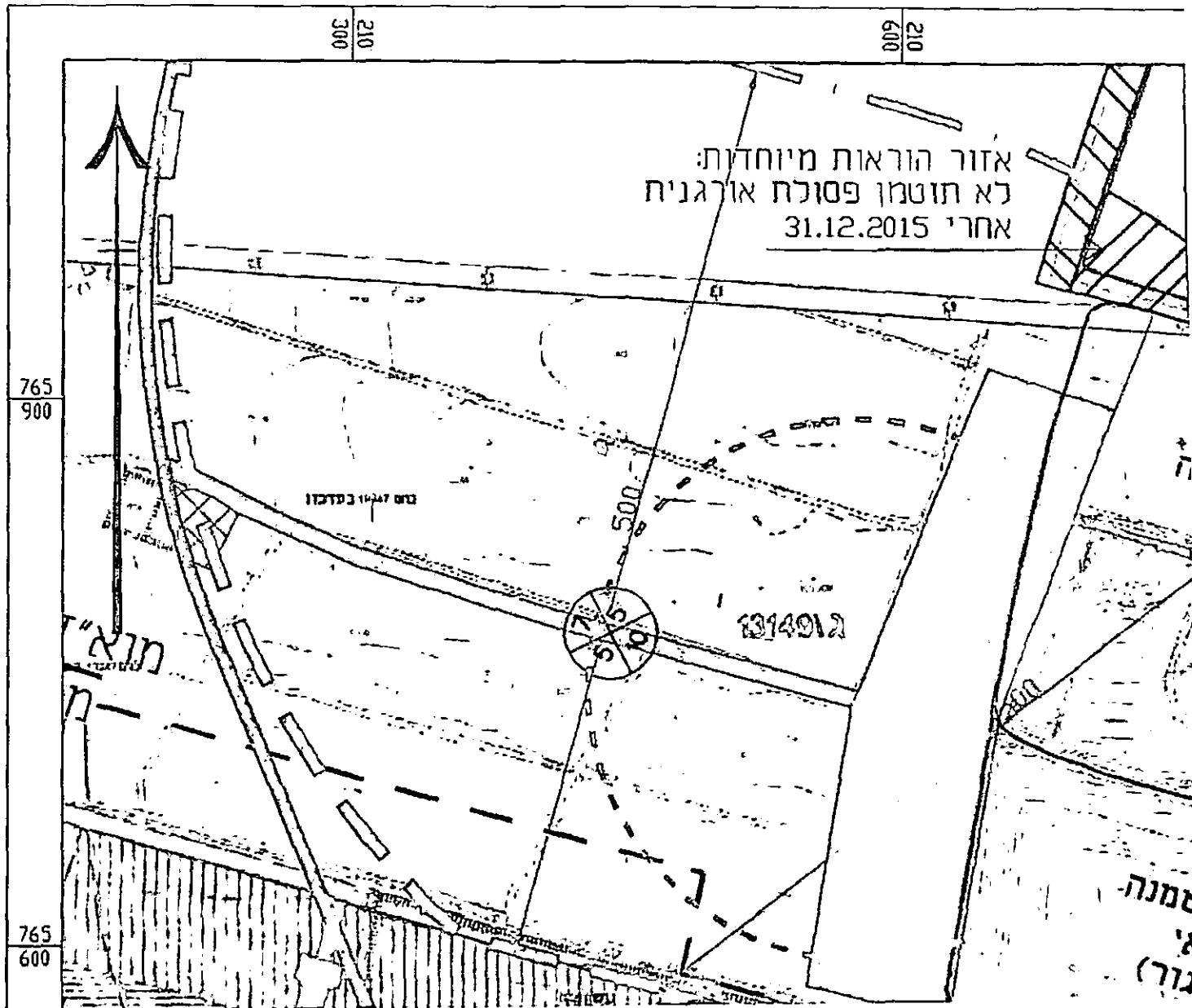


הרחבת אתר הטמנה עברון  
 נספח לתכנית גא17933  
 תשריט מס' 1  
 תחום ההשפעה בעת  
 אישור התכנית



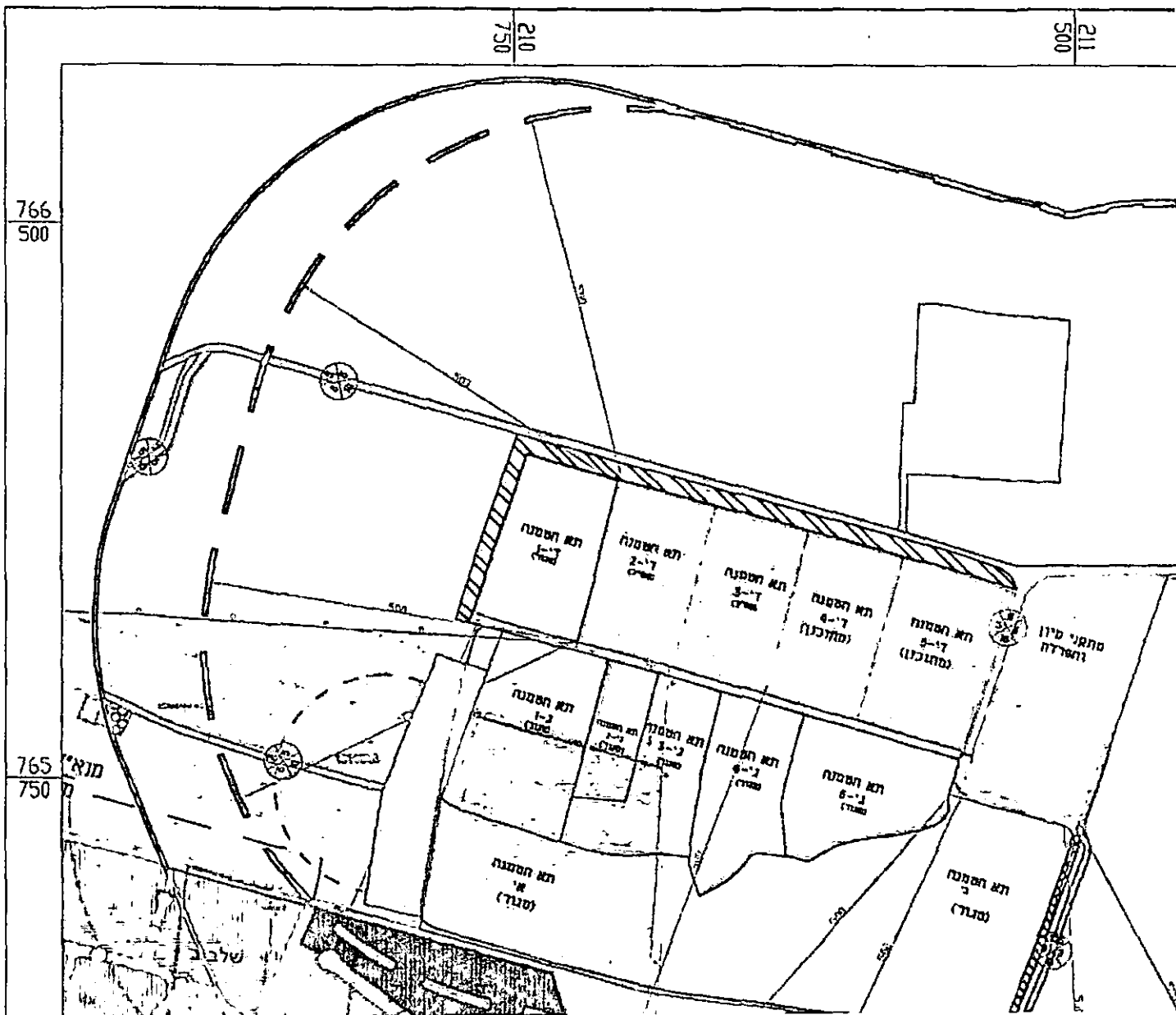
גבול תכנית (תחום השפעה מירבי)

הרחבת אתר הטמנה עברון  
נספח לתכנית ג17933  
תשריט הבהרה  
תחום במרחק 500 מ'  
ממגרשי המגורים במזרעה





הרחבת אתר הטמנה עברון  
 נספח לתכנית ג\17933  
 תשריט מסי 3  
 תחום ההשפעה  
 החל מ-01.01.2018



גבול תכנית  
 תחום ההשפעה החל מ-01.01.2018