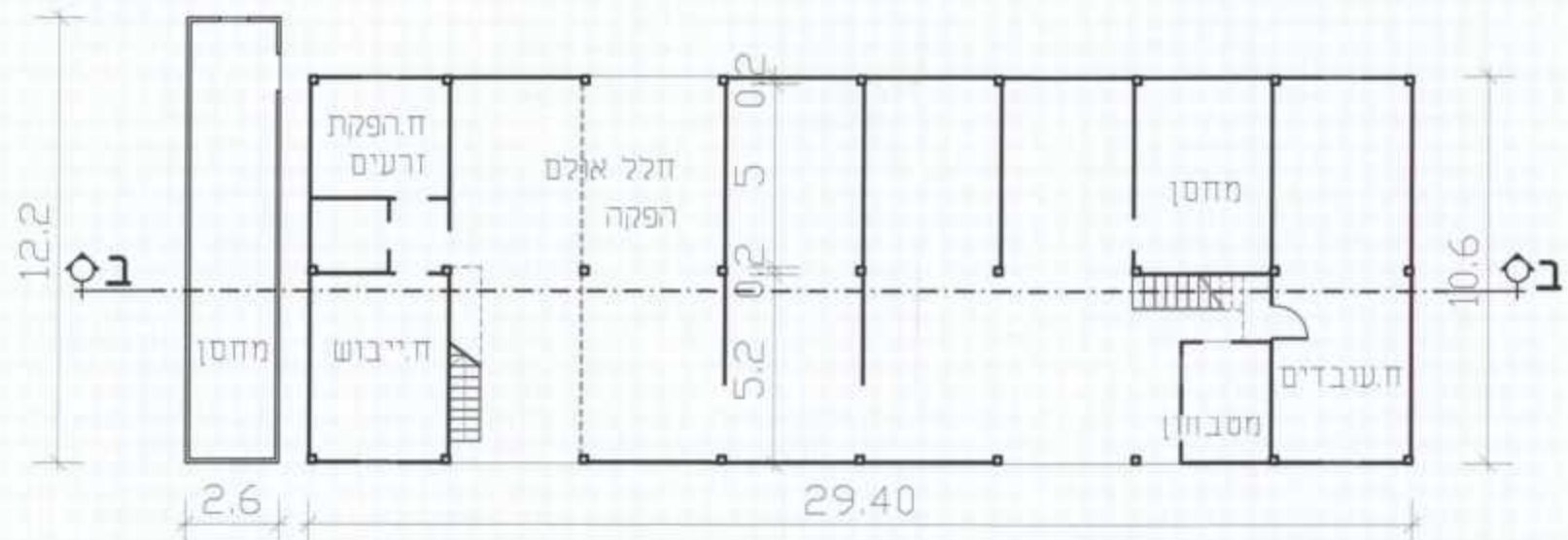


תכניות הסככה:

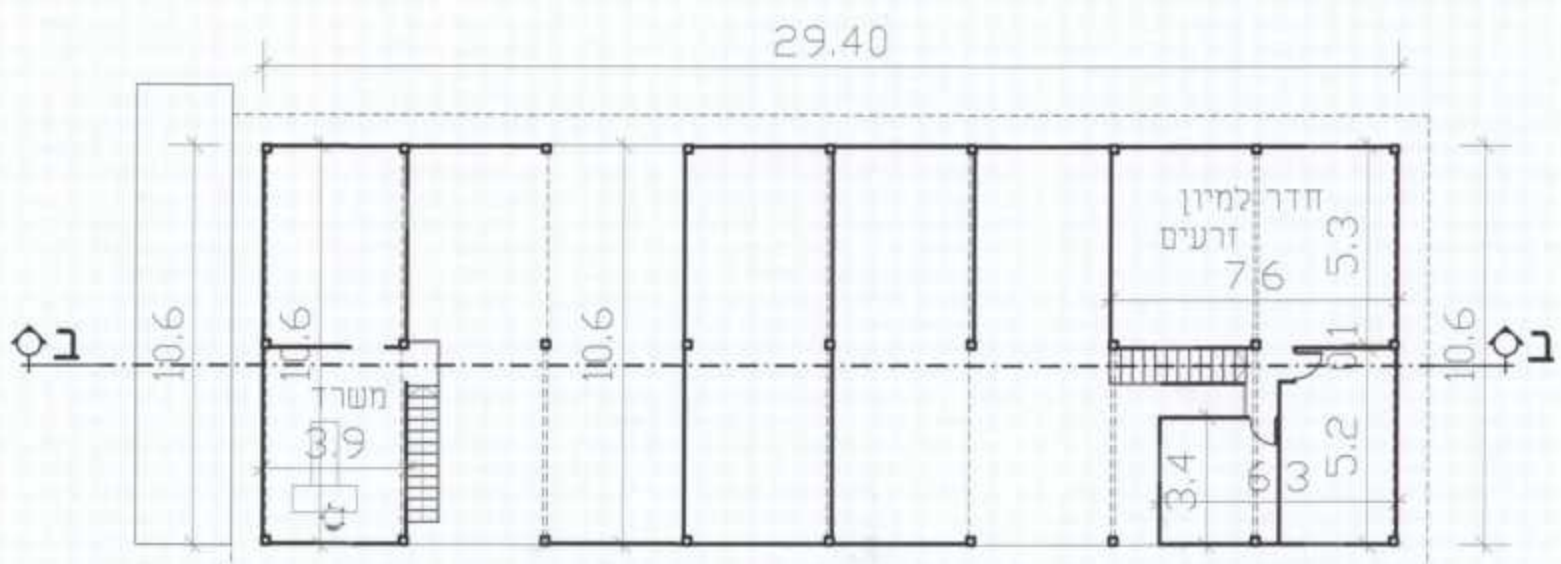
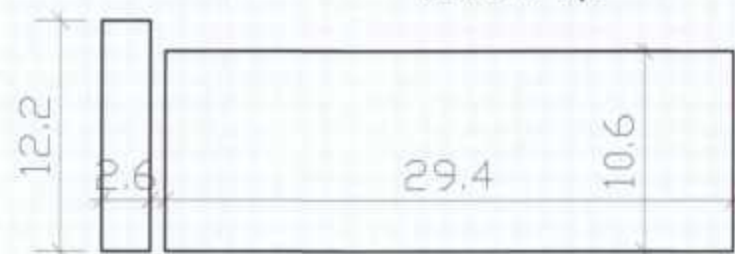
קנ"מ 1:200



תכנית קומת קרקע

קנ"מ 1:200

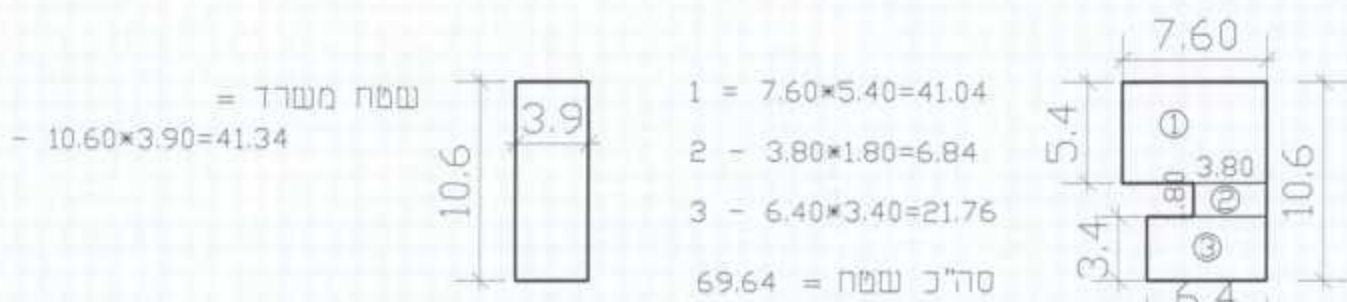
שטח סככה בקומת קרקע =
 $29.40 \times 10.60 = 311.64$
 שטח קונסיטר =
 $12.20 \times 2.60 = 31.72$



תכנית קומה א

קנ"מ 1:200

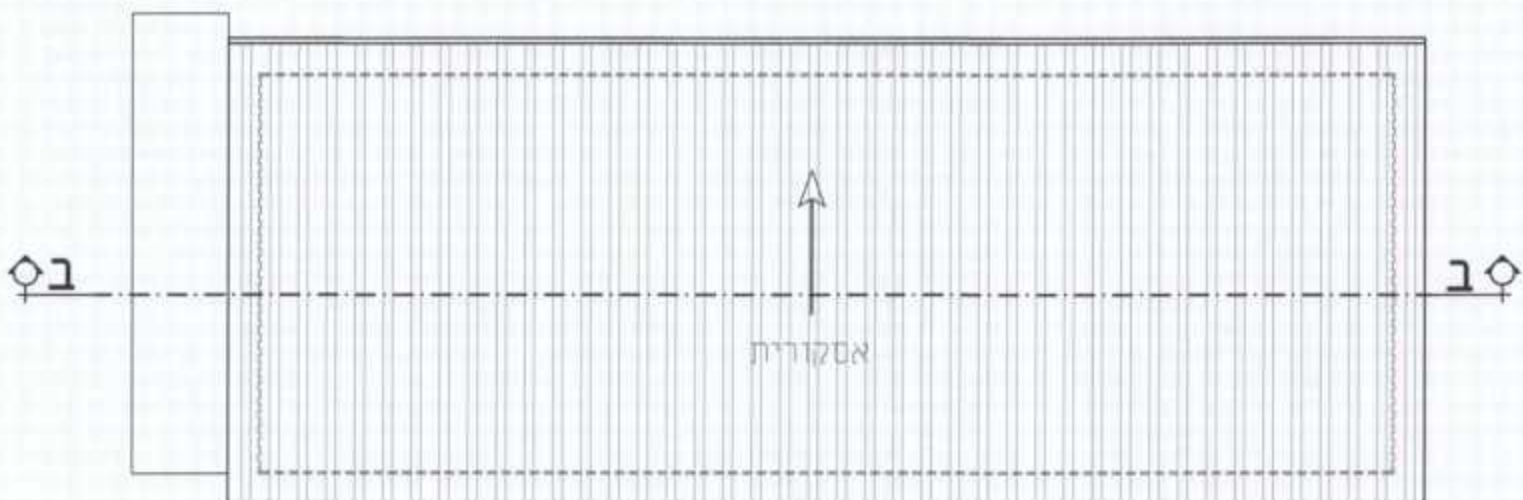
חישוב שטחים בקומה א



שטח משרד =
 $10.60 \times 3.90 = 41.34$

סך"כ שטח בקומה א =
 $41.34 + 69.64 = 110.98$

סך"כ שטח סככה =
 $311.64 + 110.98 = 422.62$
 סך"כ שטח קונסיטר (מחסן) =
 31.72



תכנית גג

קנ"מ 1:200



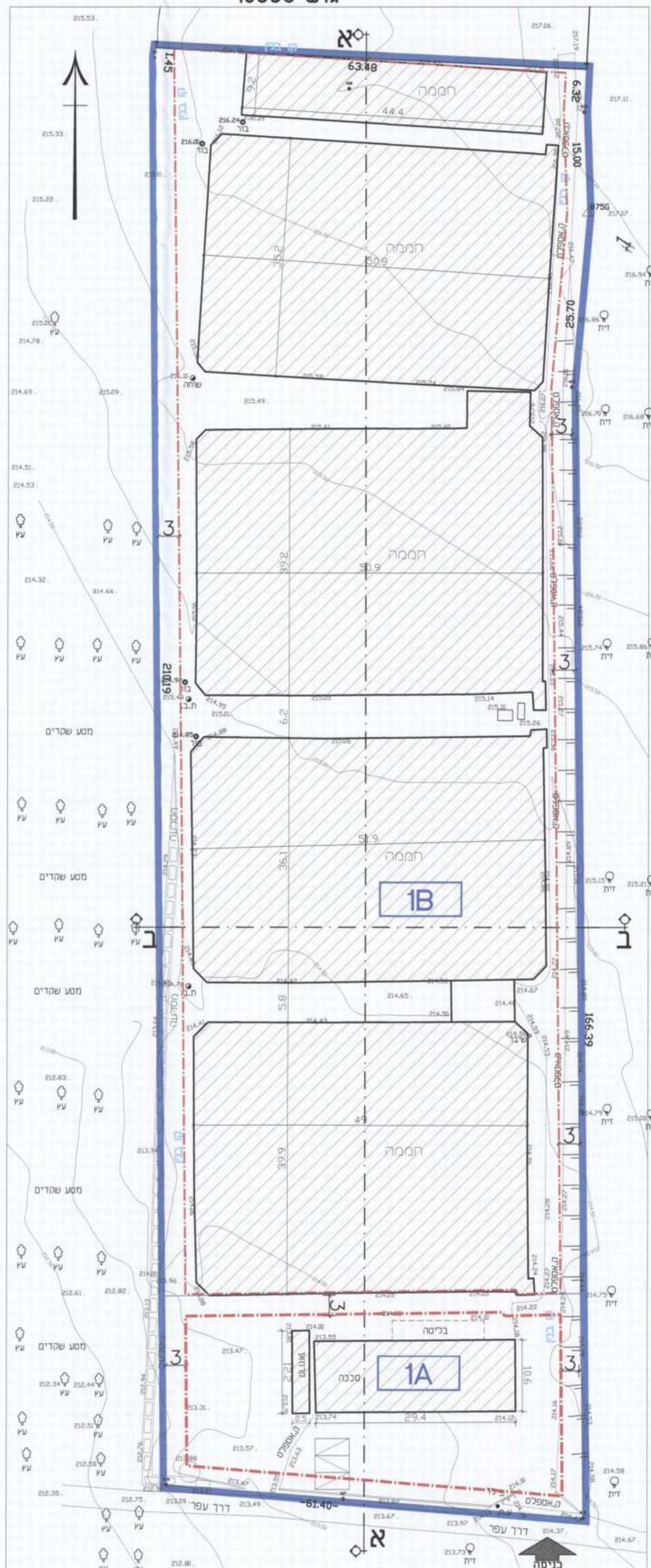
חתך ב-ב

קנ"מ 1:200

נספח בינוי

קנ"מ 1:500

גוש 15338



תכנית השטח

קנ"מ 1:500

נספח בינוי לתכנית ג/20260

שינוי יעוד קרקע לחקלאי עם הנחיות מיוחדות בכפר כמא

מחוז : צפון
 מרחב תכנון מקומי : גליל מזרחי
 רשות מקומית : מ.מ.כפר כמא

שטח התכנית : 12.924 דונם
 קנה מידה : 1:500

גושים וחלקות בתכנית:

גוש	סוג הגוש	חלקות בשלמותן	חלקי חלקות
15338	מוסדר	---	19.20

חותמות מוסד התכנון :

שלב: מילוי תנאים להמתן תוקף : מהדורה : 1 : תאריך : 15/03/2014

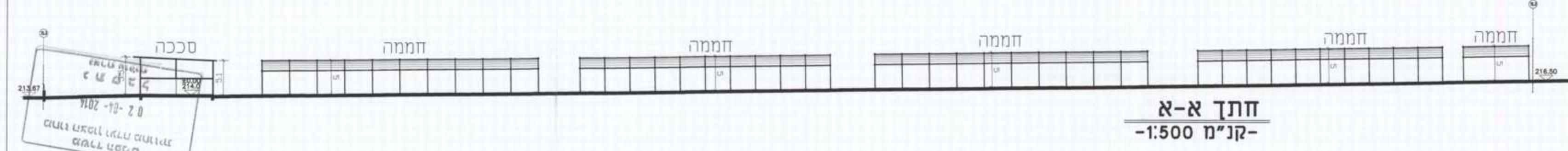
שמות וחתומות :

שם	תפקיד	מס' זיהוי	מס' טלפון	מס' פקס
עבד אלמג'יד שובאן, אדריכל	אדריכל	33449	04-6519506	050-5364345
רשימו מס' 33449	רשמי	640	16950	
מחנכ: כפר חרואן תד: 640	מחנכ			
משרד: 16950	משרד			
מס' 04-6418695	מס' 04-6519506	מס' 050-5364345		

עורך התכנית

משרד הפנים מועצת צפון
 חוק התכנון והבניה
 אישור תכנית מס' 20260/ג
 הונחה תחולת התכנון וביצוע החליטה
 ביום 02/03/2014
 לאשר את תכנית
 מנהל מינהל התכנון
 אכס"א אור"י
 יורד הקדוח המשותף

הודעה על אישור תכנית מס' 20260/ג
 מודפסה בילקוט הפרסומים מס' 20260/ג
 מיום



חתך א-א

קנ"מ 1:500



חתך ב-ב

קנ"מ 1:500