

# תכנית מס' ג' 20490/

מתחם תעסוקה ומסחר  
ברחי היוצרים 15, אזה"ת כרמיאל  
תכנית מפורטת

## נספח תנועה לתב"ע

סוג התכנית	סמכות ראשית	מרחב תכנון מקומי :
ללא איחוד וחלוקה ועדה מחוזית	תכנית מפורטת שמכירה להוציא הרח"מ או הרשאת	כרמיאל
		רשות מקומית :
		כרמיאל
		שם היישוב :
		שטח התכנית :
		קנה מידה :

גושים וחלקות בתכנית:

גוש	סוג הגוש	חלקות בגוש	חלקי חלקות
191/59	מוסדר	חלק	6

חזומות מוסד התכנון :

שלב: חוקר מהדורה: 2 תאריך: 22.07.14

מקרא

69 מיספור חנייה לרכב פרטי בחניון ראשי

17 מיספור חנייה לרכב פרטי על רגל

13 מיספור חנייה לרכב תפעולי

משרד הנדסה  
מחולל היכנון ועדה מחוזית  
8.6.2014  
נתקבל  
עובד עיריית

שמות וזהויות:

ד"ר תבור כרמיאל בע"מ  
אורצ'ד פורמיט בע"מ  
מס'ת: 8261  
ד"ר יוסי, 5, נופה, 2652  
יוזמים: 18, כרמיאל, 2652

שירותי הנדסה  
משרד הנדסה ישראלי ואחזרים  
רשות המחלקה ת.ד. 580, גבעתיים 580  
תל: 04-6560521, פקס: 04-6560521

יום התכנית

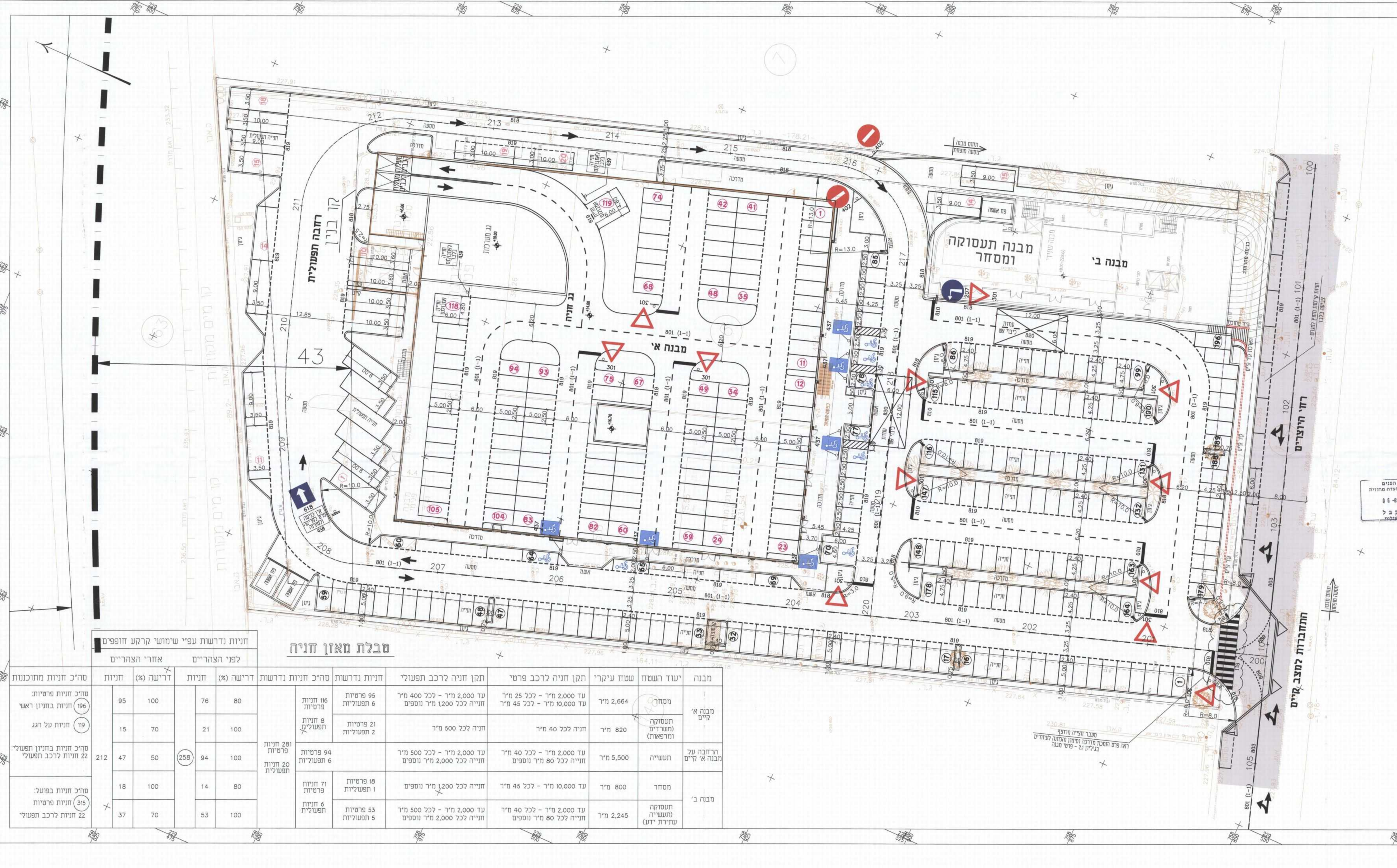
מניח התכנית

בעל עניין  
בפרטק

שורר התכנית

מועד

יועץ תנועה



### טבלת מאזן חנייה

מבנה	יעוד השטח	שטח עיקרי	תקן חנייה לרכב פרטי	תקן חנייה לרכב תפעולי	חניות נדרשות		חניות נדרשות	
					דרישה (%)	דרישה (%)	דרישה (%)	דרישה (%)
מבנה א'	מסחר	2,664 מ"ר	עד 2,000 מ"ר - לכל 25 מ"ר עד 10,000 מ"ר - לכל 45 מ"ר	עד 2,000 מ"ר - לכל 400 מ"ר חנייה לכל 1,200 מ"ר נוספים	95 פרטיות 6 תפעוליות	76	80	
מבנה א' על	תעשייה	820 מ"ר	חנייה לכל 40 מ"ר	חנייה לכל 500 מ"ר	8 פרטיות 2 תפעוליות	21	100	
מבנה ב'	מסחר	800 מ"ר	עד 10,000 מ"ר - לכל 45 מ"ר	חנייה לכל 1,200 מ"ר נוספים	18 פרטיות 1 תפעוליות	14	80	
מבנה ב' על	תעשייה	2,245 מ"ר	עד 2,000 מ"ר - לכל 40 מ"ר חנייה לכל 80 מ"ר נוספים	עד 2,000 מ"ר - לכל 500 מ"ר חנייה לכל 2,000 מ"ר נוספים	71 פרטיות 6 תפעוליות	53	100	

חניות נדרשות עפ"י שימוש קרקע חופפים	לפני הצהריים	אחרי הצהריים
סה"כ חניות מתוכננות	95	100
סה"כ חניות פרטיות	15	70
סה"כ חניות תפעוליות	47	50
סה"כ חניות פרטיות	18	100
סה"כ חניות תפעוליות	37	70

258