

נספח סקר עצים

שינוי בהוראות בניה 20624/ג
תכנית מס' 20624/ג

תשריט

איחוד וחלוקה	סמכות ראשית	סוג התכנית	אופי התכנית
איחוד וחלוקה בהסכמה	ועדה מחוזית	תכנית מפורטת	תכנית שמכוחה ניתן להוציא היתרים

מחוז :
מרחב תכנון מקומי :
רשות מקומית :
שטח התכנית :
קנה מידה :
מחוז :
מבוא עמקים :
כפר משהד :
3544 מ"ר :
1 : 500

גושים וחלקות בתכנית:

גוש	סוג הגוש	חלקות בשלמותן	חלקי חלקות	תאריך מדידה
17468	מוסדר	---	68.67	

חותמות מוסד התכנון :



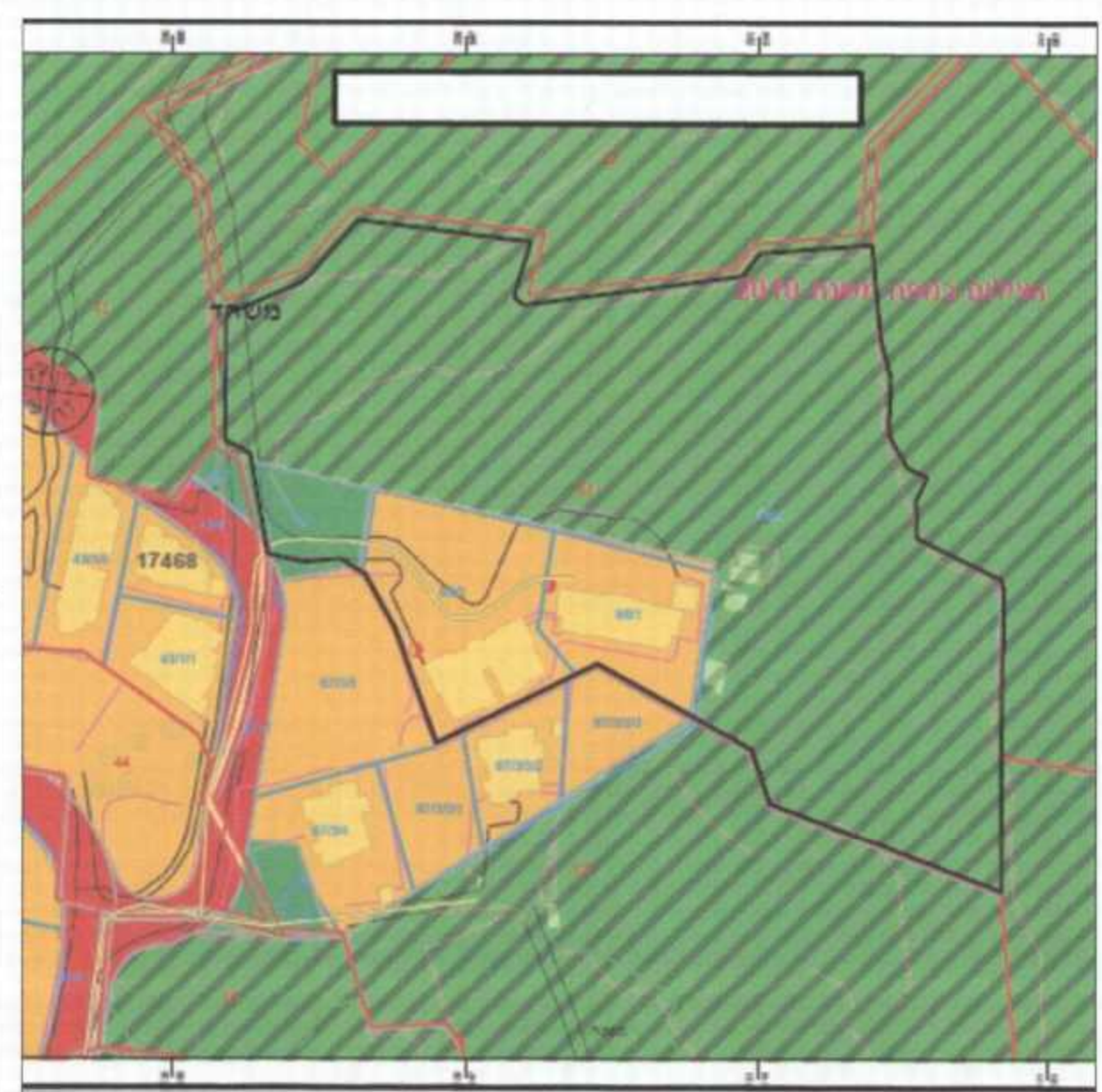
שלב: מתן תוקף מהדורה : תאריך : 29.01.2015

שמות וחתימות :

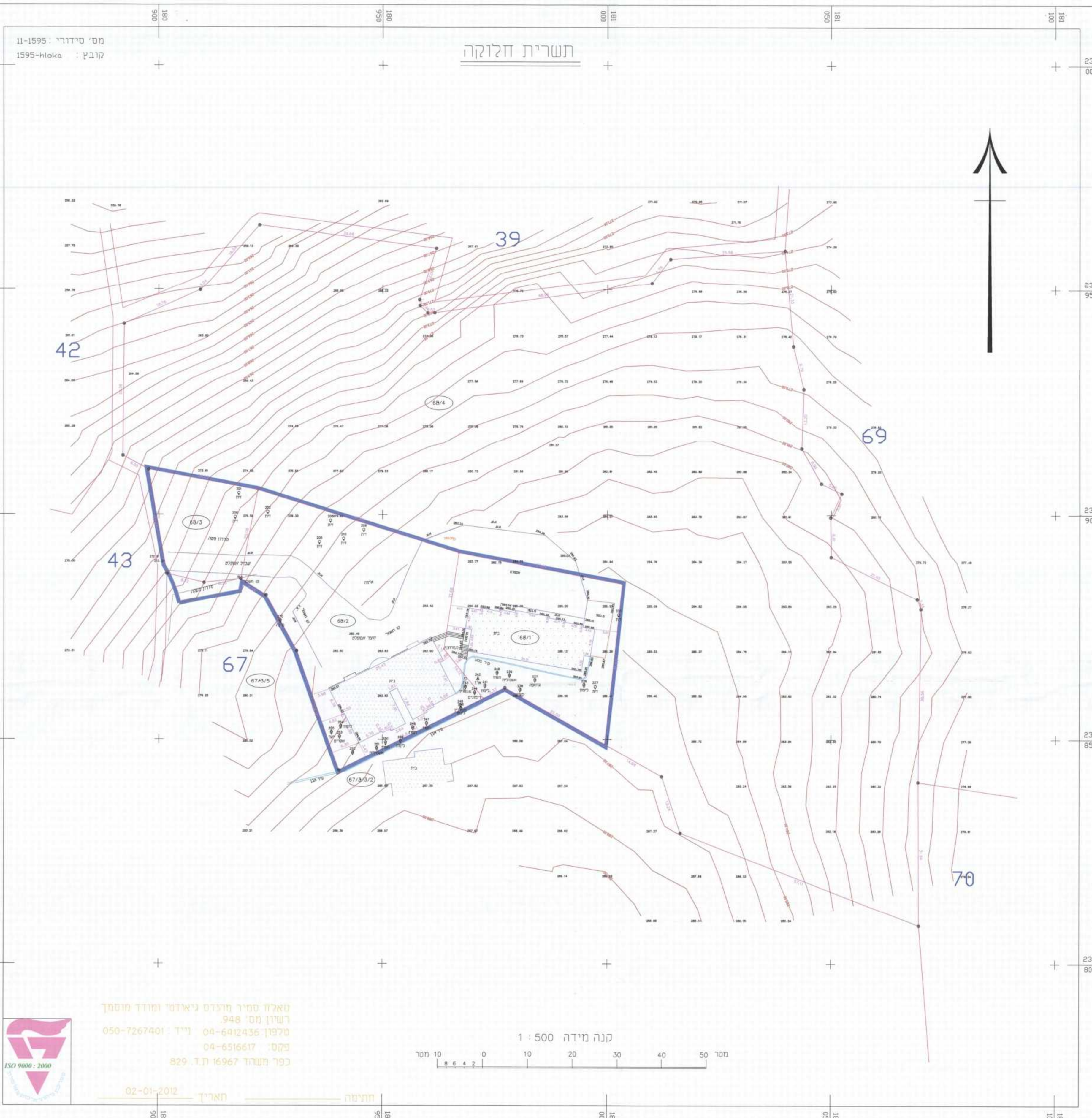
יוזם התכנית	שם: נחל נגיב/חן 0003496 טל: 05-9246827
מניש התכנית	שם: נחל נגיב/חן 0003496 טל: 05-9246827
בעל הזכויות במקרקע	שם: נחל נגיב/חן 0003496 טל: 05-9246827
עורך התכנית	שם: חסן מוחמד - אדיב תל: 394 טל טל: 04-642252 04-642252 hasan_m@bezeqint.net
מועד	שם: סניף מאכז-סרגים ניאזמי ועוד מוסנק טל: 04-6412436 04-6516617

הרשיון מפורט בוואת כי מדידת המפה הטופוגרפית/המפנית המכילה ריבוע לתוכנית זו, נערכה על ידי ביום...
שבתוקף דיוק הקו המכיל והמסודר: מדידה גרפית. קו בחול (בלול) ברמה אנליטית. מדידה אנליטית
מלאה ברמת תצורה (כולל הקו הכחול).

מחוז : הצפון
נפה : נצרת
מקום : משהד
גוש : 17468
חלקות : 68 (חלק)
מגרש : 2
שטח : 16.906 דונם מטר
הוכן עבור : חסן ערבייה



תרשים סביבה קני"מ 1:1250



תשריט חלוקה

מס' סידורי : 11-1595
קובץ : 1595-hloka

סאלח סמיר חרנג'ס ניאזמי ועוד מוסנק
רשיון מס' 948
טל: 04-6412436 | 050-7267401
פקס: 04-6516617
כפר משהד 16967 ת.ד. 829



חתימה : תאריך : 02-01-2012

סקר עצים						
מס. עץ	קוטר	גובה	סוג	לעתקה	לעקירה	לשימור
200	0.3*2	3	זית			√
201	0.15*4	3	זית			√
202	0.2*4	3.5	זית	√		
205	0.15*3	2.8	זית	√		
206	0.15*3	3	זית	√		
209	0.15*3	3	זית	√		
210	0.12*5	3	זית	√		
222	0.25	3	זית			
223	0.2*2	3.5	זית			√
226	0.15*2	2.5	לימון		√	
227	עץ קטן		זית			√
237	0.2*2	4	גואפה		√	
238	0.1*4	4	לימון		√	
239	עץ קטן		אשכולית		√	
240	0.15*2	3	תפוז		√	
241	0.1*2	2.5	לימון		√	
242	0.15	7	ארז		√	
243	0.15	2.5	מנדרין		√	
244	0.1*7	3	רימונים		√	
245	0.1	2.5	מנדרין		√	
246	0.15	3	לימון		√	
247	0.15	3.2	תפוז		√	
248	0.1	2.5	תפוח		√	
250	0.1*2	3	תפוז		√	
251	0.15	2.8	אשכולית		√	
252	0.2	3.5	צל		√	
253	0.1*3	4	שקדים		√	
254	עץ קטן		לימון		√	
255	0.2	3.5	יער		√	
270	0.25*3	3.5	תינה		√	

- הגבולות ושטח המגרש נלקחו מתוכנית חלוקה מאושרת.
- וגבולות שאינם מותארים הם בלתי מסויגים.
- סימני גבול שאינם מותארים הם ברזלי זווית.
- הגברים מבוטטים על רשת ארצית.
- לא לצורכי רישום.