

שרון שחר
אדריכלית נף

ת.ד. 374, שמשית
טל' 04-6010577
פקס 04-6550651
נייד 052-2484988
shalands@zahav.net.il




שירותי ניהול יער
פול גינסברג

קיבוץ סאסא
ד.נ. מרום הגליל
13870
נייד: 054-2872352

ההחלטה והתקנותיה לתכנון ובניה
במצדה ארזים

24-12-2014 72\13

נתקבל
באחדות ח'טיב

נספח עצים בוגרים לתוכנית מס': גא\מק\13\72 שפרעם אל-קרק

שינוי גודל מגרש מינימאלי, קווי בניה
ושינוי הוראות בינוי שפרעם



תאריך: 29.7.2014

גרסה 07

Handwritten signature of Paul Ginsberg

Email: ginsberg@ksasa.co.il; shalands@zahav.net.il

Handwritten signature of Shari Shachar
שרי שחר
אדריכלית

משרד הבינוי והשיכון
מחוז חיפה
רח' הפלים 15 ת.ד. 272
טל': 06-8630666
22.12.14

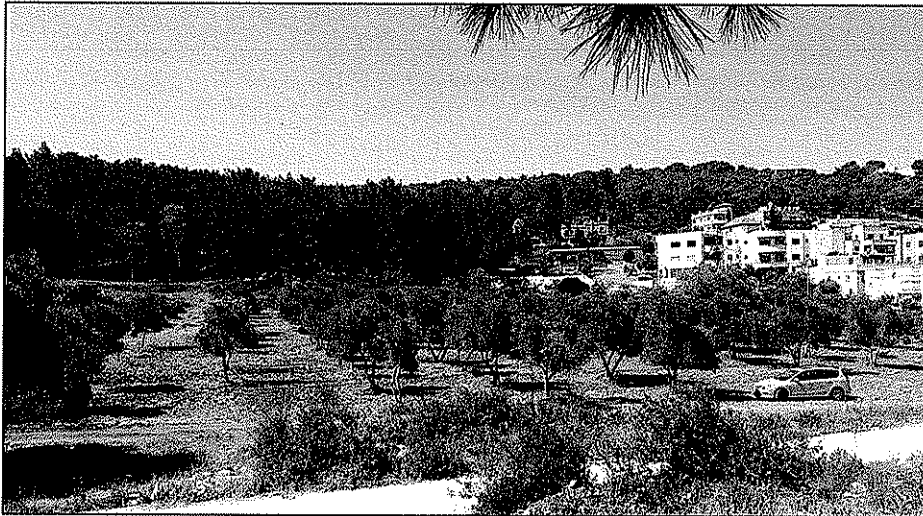


1. רקע

בשכונת אל-קרק הקיימת מתוכננת תוספת בצד המזרחי שלה וכלול בה: 14 מגרשים, 44 יחידות דיור, מערכת כבישים פנימיים, מדרכות, מקומות חנייה ושצ"פים. (בעתיד יבוצע כביש היקפי ממזרחי לשכונה). התוכנית ממוקמת על שטח עם כיסוי צמחי של כרם זיתים ויער קק"ל נטוע (איור 01). רוב עצי הזית בכרם הם עצים עצירים בני 20± שנה עם פריטים בודדים (כ-5) של עצי זית גדולים ועתיקים.

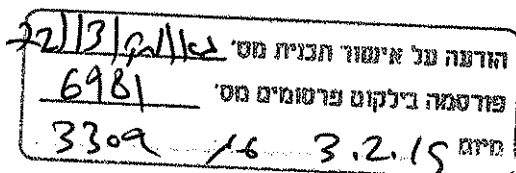
נתוני יער קק"ל:

- שם היער: יער שפרעם
- חלקה: 5
- עומד: 305
- שנת נטיעה: 1971
- הרכב מיני: מע"מ



איור 1: מבט לכיוון דרום על שטח השכונה העתידית. מקדימה כרם הזיתים וברקע יער האורנים.

בחלק הצפון-מערבי של תחום התוכנית נמצא גוש של שיחים נמוכים בעל ערך נופי נמוך. סוגי השיחים הם: אלת המסטיק, קידה שערה ושיטה מכחילה.





איור 2: אזור של שיחים

2. נתוני סקר עצים בוגרים בתוכנית

בסקר נסקרו 248 עצים שמקורם הם 2 סוגים עיקריים: ארון ברוטיה וזית אירופי. פריטים בודדים של אורן הצנובר גם נמצאים בשטח.

כמות העצים לפי מינים וסוג הטיפול המומלץ עבורם

מס' סידורי	סוג העץ	שימור	העתקה	כריתה	העתקה/שימור	סה"כ לסוג העץ
1	אורן ברוטיה	31		81	14	126
2	אורן הצנובר			3		3
3	זית אירופי	11	106		2	119
סה"כ		42	106	84	14	248

42	סה"כ עצים לשימור
106	סה"כ עצים להעתקה
84	סה"כ עצים לכריתה
14	סה"כ עצים לכריתה/שימור
2	סה"כ עצים להעתקה/שימור
248	סה"כ עצים



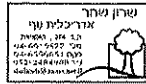
בשל האחידות שקיימת בגילם וגובהם של עצי האורן בחלקתו ועצי הזית בכרם, הוחלט להציג את נתוני הסקר כערכים ממוצעים עבור כל העצים, חוץ מנתונים מפורטים ל-3 עצי אורן הצנובר (עצים מס' 231, 233, 234) ול-5 עצי זית עתיקים (עצים מס' 114, 160, 170, 190, 191).

תמונות העצים אכן מייצגות אותם באופן מדגמי חוץ מהעצים היוצא דופן.



3. טבלת סקר עצים בוגרים

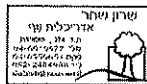
מס' העץ	סוג העץ	קוטר העץ בגובה 1.3 מ' (מ"ס)	גובה העץ (מטר)	סטטוס העץ	תמונה מס'	הערות
2	אורן ברוטיה	ממוצע 3±35	ממוצע 3±16		Shefaram 01-04	מעבר לקו הכחול
3	אורן ברוטיה	ממוצע 3±35	ממוצע 3±16		Shefaram 01-04	מעבר לקו הכחול
4	אורן ברוטיה	ממוצע 3±35	ממוצע 3±16		Shefaram 01-04	
5	אורן ברוטיה	ממוצע 3±35	ממוצע 3±16	כריתה	Shefaram 01-04	
6	אורן ברוטיה	ממוצע 3±35	ממוצע 3±16		Shefaram 01-04	בשצ"פ
7	אורן ברוטיה	ממוצע 3±35	ממוצע 3±16	כריתה	Shefaram 01-04	
8	אורן ברוטיה	ממוצע 3±35	ממוצע 3±16	כריתה	Shefaram 01-04	
9	אורן ברוטיה	ממוצע 3±35	ממוצע 3±16	כריתה	Shefaram 01-04	
10	אורן ברוטיה	ממוצע 3±35	ממוצע 3±16	כריתה	Shefaram 01-04	
11	אורן ברוטיה	ממוצע 3±35	ממוצע 3±16	כריתה	Shefaram 01-04	
12	אורן ברוטיה	ממוצע 3±35	ממוצע 3±16	כריתה	Shefaram 01-04	
13	אורן ברוטיה	ממוצע 3±35	ממוצע 3±16	כריתה	Shefaram 01-04	
14	אורן ברוטיה	ממוצע 3±35	ממוצע 3±16	כריתה	Shefaram 01-04	
15	אורן ברוטיה	ממוצע 3±35	ממוצע 3±16	כריתה	Shefaram 01-04	
16	אורן ברוטיה	ממוצע 3±35	ממוצע 3±16	כריתה	Shefaram 01-04	
17	אורן ברוטיה	ממוצע 3±35	ממוצע 3±16	כריתה	Shefaram 01-04	
18	אורן ברוטיה	ממוצע 3±35	ממוצע 3±16	כריתה	Shefaram 01-04	
19	אורן ברוטיה	ממוצע 3±35	ממוצע 3±16		Shefaram 01-04	
20	אורן ברוטיה	ממוצע 3±35	ממוצע 3±16		Shefaram 01-04	בשצ"פ
21	אורן ברוטיה	ממוצע 3±35	ממוצע 3±16		Shefaram 01-04	
22	אורן ברוטיה	ממוצע 3±35	ממוצע 3±16		Shefaram 01-04	
23	אורן ברוטיה	ממוצע 3±35	ממוצע 3±16	כריתה	Shefaram 01-04	
24	אורן ברוטיה	ממוצע 3±35	ממוצע 3±16	כריתה	Shefaram 01-04	
25	אורן ברוטיה	ממוצע 3±35	ממוצע 3±16		Shefaram 01-04	בשצ"פ
26	אורן ברוטיה	ממוצע 3±35	ממוצע 3±16		Shefaram 01-04	בשצ"פ
27	אורן ברוטיה	ממוצע 3±35	ממוצע 3±16		Shefaram 01-04	בשצ"פ
28	אורן ברוטיה	ממוצע 3±35	ממוצע 3±16		Shefaram 01-04	בשצ"פ
29	אורן ברוטיה	ממוצע 3±35	ממוצע 3±16		Shefaram 01-04	בשצ"פ
30	אורן ברוטיה	ממוצע 3±35	ממוצע 3±16		Shefaram 01-04	בשצ"פ



בשצ"פ	Shefaram 01-04	שטח	ממוצע 3±16	ממוצע 3±35	אורן ברזית	31
בשצ"פ	Shefaram 01-04	שטח	ממוצע 3±16	ממוצע 3±35	אורן ברזית	32
בשצ"פ	Shefaram 01-04	שטח	ממוצע 3±16	ממוצע 3±35	אורן ברזית	33
	Shefaram 01-04	שטח	ממוצע 3±16	ממוצע 3±35	אורן ברזית	34
	Shefaram 01-04	כריתה	ממוצע 3±16	ממוצע 3±35	אורן ברזית	35
בשצ"פ	Shefaram 01-04	שטח	ממוצע 3±16	ממוצע 3±35	אורן ברזית	36
בשצ"פ	Shefaram 01-04	שטח	ממוצע 3±16	ממוצע 3±35	אורן ברזית	37
בשצ"פ	Shefaram 01-04	שטח	ממוצע 3±16	ממוצע 3±35	אורן ברזית	38
בשצ"פ	Shefaram 01-04	שטח	ממוצע 3±16	ממוצע 3±35	אורן ברזית	39
בשצ"פ	Shefaram 01-04	שטח	ממוצע 3±16	ממוצע 3±35	אורן ברזית	40
בשצ"פ	Shefaram 01-04	שטח	ממוצע 3±16	ממוצע 3±35	אורן ברזית	41
בשצ"פ	Shefaram 01-04	שטח	ממוצע 3±16	ממוצע 3±35	אורן ברזית	42
בשצ"פ	Shefaram 01-04	שטח	ממוצע 3±16	ממוצע 3±35	אורן ברזית	43
בשצ"פ	Shefaram 01-04	שטח	ממוצע 3±16	ממוצע 3±35	אורן ברזית	44
בשצ"פ	Shefaram 01-04	שטח	ממוצע 3±16	ממוצע 3±35	אורן ברזית	45
בשצ"פ	Shefaram 01-04	שטח	ממוצע 3±16	ממוצע 3±35	אורן ברזית	46
	Shefaram 01-04	כריתה	ממוצע 3±16	ממוצע 3±35	אורן ברזית	47
	Shefaram 01-04	כריתה	ממוצע 3±16	ממוצע 3±35	אורן ברזית	48
	Shefaram 01-04	כריתה	ממוצע 3±16	ממוצע 3±35	אורן ברזית	49
	Shefaram 01-04	כריתה	ממוצע 3±16	ממוצע 3±35	אורן ברזית	50
	Shefaram 01-04	שטח	ממוצע 3±16	ממוצע 3±35	אורן ברזית	51
	Shefaram 01-04	כריתה	ממוצע 3±16	ממוצע 3±35	אורן ברזית	52
	Shefaram 01-04	כריתה	ממוצע 3±16	ממוצע 3±35	אורן ברזית	53
	Shefaram 01-04	כריתה	ממוצע 3±16	ממוצע 3±35	אורן ברזית	54
	Shefaram 01-04	כריתה	ממוצע 3±16	ממוצע 3±35	אורן ברזית	55
	Shefaram 01-04	כריתה	ממוצע 3±16	ממוצע 3±35	אורן ברזית	56
	Shefaram 01-04	כריתה	ממוצע 3±16	ממוצע 3±35	אורן ברזית	57
	Shefaram 01-04	כריתה	ממוצע 3±16	ממוצע 3±35	אורן ברזית	58
	Shefaram 01-04	כריתה	ממוצע 3±16	ממוצע 3±35	אורן ברזית	59
	Shefaram 01-04	כריתה	ממוצע 3±16	ממוצע 3±35	אורן ברזית	60
	Shefaram 01-04	כריתה	ממוצע 3±16	ממוצע 3±35	אורן ברזית	61
	Shefaram 01-04	כריתה	ממוצע 3±16	ממוצע 3±35	אורן ברזית	62
	Shefaram 01-04	כריתה	ממוצע 3±16	ממוצע 3±35	אורן ברזית	63



	Shefaram 01-04	כריתה	ממוצע 3±16	ממוצע 3±35	אורן ברוטיה	64
	Shefaram 01-04	כריתה	ממוצע 3±16	ממוצע 3±35	אורן ברוטיה	65
	Shefaram 01-04	כריתה	ממוצע 3±16	ממוצע 3±35	אורן ברוטיה	66
	Shefaram 01-04	כריתה	ממוצע 3±16	ממוצע 3±35	אורן ברוטיה	67
	Shefaram 01-04	כריתה	ממוצע 3±16	ממוצע 3±35	אורן ברוטיה	68
	Shefaram 01-04	כריתה	ממוצע 3±16	ממוצע 3±35	אורן ברוטיה	69
	Shefaram 01-04	כריתה	ממוצע 3±16	ממוצע 3±35	אורן ברוטיה	70
	Shefaram 01-04	כריתה	ממוצע 3±16	ממוצע 3±35	אורן ברוטיה	71
	Shefaram 01-04	כריתה	ממוצע 3±16	ממוצע 3±35	אורן ברוטיה	72
	Shefaram 01-04	כריתה	ממוצע 3±16	ממוצע 3±35	אורן ברוטיה	73
	Shefaram 01-04	כריתה	ממוצע 3±16	ממוצע 3±35	אורן ברוטיה	74
	Shefaram 01-04	כריתה	ממוצע 3±16	ממוצע 3±35	אורן ברוטיה	75
	Shefaram 01-04	כריתה	ממוצע 3±16	ממוצע 3±35	אורן ברוטיה	76
	Shefaram 01-04	כריתה	ממוצע 3±16	ממוצע 3±35	אורן ברוטיה	77
	Shefaram 01-04	כריתה	ממוצע 3±16	ממוצע 3±35	אורן ברוטיה	78
ממוצע 1-3 גזעים	Shefaram 6,7,8,13	העתקה	ממוצע 3.0-4.0	ממוצע 5±15	זית אירופי	79
	Shefaram 6,7,8,13	העתקה	ממוצע 3.0-4.0	ממוצע 5±15	זית אירופי	80
	Shefaram 6,7,8,13	העתקה	ממוצע 3.0-4.0	ממוצע 5±15	זית אירופי	81
	Shefaram 6,7,8,13	העתקה	ממוצע 3.0-4.0	ממוצע 5±15	זית אירופי	82
	Shefaram 6,7,8,13	העתקה	ממוצע 3.0-4.0	ממוצע 5±15	זית אירופי	83
	Shefaram 6,7,8,13	העתקה	ממוצע 3.0-4.0	ממוצע 5±15	זית אירופי	84
בשצ"פ	Shefaram 6,7,8,13		ממוצע 3.0-4.0	ממוצע 5±15	זית אירופי	85
	Shefaram 6,7,8,13		ממוצע 3.0-4.0	ממוצע 5±15	זית אירופי	86
	Shefaram 6,7,8,13	העתקה	ממוצע 3.0-4.0	ממוצע 5±15	זית אירופי	87
	Shefaram 6,7,8,13	העתקה	ממוצע 3.0-4.0	ממוצע 5±15	זית אירופי	88
	Shefaram 6,7,8,13	העתקה	ממוצע 3.0-4.0	ממוצע 5±15	זית אירופי	89
	Shefaram 6,7,8,13	העתקה	ממוצע 3.0-4.0	ממוצע 5±15	זית אירופי	90
	Shefaram 6,7,8,13	העתקה	ממוצע 3.0-4.0	ממוצע 5±15	זית אירופי	91
	Shefaram 6,7,8,13	העתקה	ממוצע 3.0-4.0	ממוצע 5±15	זית אירופי	92
	Shefaram 6,7,8,13	העתקה	ממוצע 3.0-4.0	ממוצע 5±15	זית אירופי	93
	Shefaram 6,7,8,13	העתקה	ממוצע 3.0-4.0	ממוצע 5±15	זית אירופי	94
	Shefaram 6,7,8,13	העתקה	ממוצע 3.0-4.0	ממוצע 5±15	זית אירופי	95



	Shefaram 6,7,8,13	העתקה	ממוצע-3.0 4.0	ממוצע 5±15	זית אירופי	95A
	Shefaram 6,7,8,13	העתקה	ממוצע-3.0 4.0	ממוצע 5±15	זית אירופי	96
	Shefaram 6,7,8,13	העתקה	ממוצע-3.0 4.0	ממוצע 5±15	זית אירופי	97
	Shefaram 6,7,8,13	העתקה	ממוצע-3.0 4.0	ממוצע 5±15	זית אירופי	98
	Shefaram 6,7,8,13	העתקה	ממוצע-3.0 4.0	ממוצע 5±15	זית אירופי	99
	Shefaram 6,7,8,13	העתקה	ממוצע-3.0 4.0	ממוצע 5±15	זית אירופי	100
	Shefaram 6,7,8,13	העתקה	ממוצע-3.0 4.0	ממוצע 5±15	זית אירופי	101
	Shefaram 6,7,8,13	העתקה	ממוצע-3.0 4.0	ממוצע 5±15	זית אירופי	102
	Shefaram 6,7,8,13	העתקה	ממוצע-3.0 4.0	ממוצע 5±15	זית אירופי	103
	Shefaram 6,7,8,13	העתקה	ממוצע-3.0 4.0	ממוצע 5±15	זית אירופי	103A
	Shefaram 6,7,8,13	העתקה	ממוצע-3.0 4.0	ממוצע 5±15	זית אירופי	104
	Shefaram 6,7,8,13	העתקה	ממוצע-3.0 4.0	ממוצע 5±15	זית אירופי	105
	Shefaram 6,7,8,13	העתקה	ממוצע-3.0 4.0	ממוצע 5±15	זית אירופי	106
	Shefaram 6,7,8,13	העתקה	ממוצע-3.0 4.0	ממוצע 5±15	זית אירופי	107
	Shefaram 6,7,8,13	העתקה	ממוצע-3.0 4.0	ממוצע 5±15	זית אירופי	108
בשצי"פ	Shefaram 6,7,8,13	העתקה	ממוצע-3.0 4.0	ממוצע 5±15	זית אירופי	109
בשצי"פ	Shefaram 6,7,8,13	העתקה	ממוצע-3.0 4.0	ממוצע 5±15	זית אירופי	110
	Shefaram 6,7,8,13	העתקה	ממוצע-3.0 4.0	ממוצע 5±15	זית אירופי	111
בשצי"פ	Shefaram 6,7,8,13	העתקה	ממוצע-3.0 4.0	ממוצע 5±15	זית אירופי	112
בשצי"פ	Shefaram 6,7,8,13	העתקה	ממוצע-3.0 4.0	ממוצע 5±15	זית אירופי	113
עץ עתיק	Shefaram 09	העתקה	4.5	110, 65	זית אירופי	114
	Shefaram 6,7,8,13	העתקה	ממוצע-3.0 4.0	ממוצע 5±15	זית אירופי	115
	Shefaram 6,7,8,13	העתקה	ממוצע-3.0 4.0	ממוצע 5±15	זית אירופי	116
	Shefaram 6,7,8,13	העתקה	ממוצע-3.0 4.0	ממוצע 5±15	זית אירופי	117
	Shefaram 6,7,8,13	העתקה	ממוצע-3.0 4.0	ממוצע 5±15	זית אירופי	118
	Shefaram 6,7,8,13	העתקה	ממוצע-3.0 4.0	ממוצע 5±15	זית אירופי	119
בשצי"פ	Shefaram 6,7,8,13	העתקה	ממוצע-3.0 4.0	ממוצע 5±15	זית אירופי	120
בשצי"פ	Shefaram 6,7,8,13	העתקה	ממוצע-3.0 4.0	ממוצע 5±15	זית אירופי	121
	Shefaram 6,7,8,13	העתקה	ממוצע-3.0 4.0	ממוצע 5±15	זית אירופי	122
	Shefaram 6,7,8,13	העתקה	ממוצע-3.0 4.0	ממוצע 5±15	זית אירופי	123
	Shefaram 6,7,8,13	העתקה	ממוצע-3.0 4.0	ממוצע 5±15	זית אירופי	124



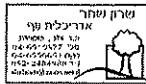
	6,7,8,13					
	Shefaram 6,7,8,13	העתקה	ממוצע-3.0 4.0	ממוצע 5±15	זית אירופי	156
	Shefaram 6,7,8,13	העתקה	ממוצע-3.0 4.0	ממוצע 5±15	זית אירופי	157
	Shefaram 6,7,8,13	העתקה	ממוצע-3.0 4.0	ממוצע 5±15	זית אירופי	158
	Shefaram 6,7,8,13	העתקה	ממוצע-3.0 4.0	ממוצע 5±15	זית אירופי	159
עץ עתיק	Shefaram 10	העתקה	4.5	90, 40	זית אירופי	160
	Shefaram 6,7,8,13	העתקה	ממוצע-3.0 4.0	ממוצע 5±15	זית אירופי	161
	Shefaram 6,7,8,13	העתקה	ממוצע-3.0 4.0	ממוצע 5±15	זית אירופי	162
	Shefaram 6,7,8,13	העתקה	ממוצע-3.0 4.0	ממוצע 5±15	זית אירופי	163
	Shefaram 6,7,8,13	העתקה	ממוצע-3.0 4.0	ממוצע 5±15	זית אירופי	164
	Shefaram 6,7,8,13	העתקה	ממוצע-3.0 4.0	ממוצע 5±15	זית אירופי	165
	Shefaram 6,7,8,13	העתקה	ממוצע-3.0 4.0	ממוצע 5±15	זית אירופי	166
	Shefaram 6,7,8,13	העתקה	ממוצע-3.0 4.0	ממוצע 5±15	זית אירופי	167
	Shefaram 6,7,8,13	העתקה	ממוצע-3.0 4.0	ממוצע 5±15	זית אירופי	168
	Shefaram 6,7,8,13	העתקה	ממוצע-3.0 4.0	ממוצע 5±15	זית אירופי	169
עץ עתיק	Shefaram 11	העתקה	4.5	100	זית אירופי	170
	Shefaram 6,7,8,13	העתקה	ממוצע-3.0 4.0	ממוצע 5±15	זית אירופי	171
	Shefaram 6,7,8,13	העתקה	ממוצע-3.0 4.0	ממוצע 5±15	זית אירופי	172
	Shefaram 6,7,8,13	העתקה	ממוצע-3.0 4.0	ממוצע 5±15	זית אירופי	173
	Shefaram 6,7,8,13	העתקה/שימור	ממוצע-3.0 4.0	ממוצע 5±15	זית אירופי	174
	Shefaram 6,7,8,13	העתקה	ממוצע-3.0 4.0	ממוצע 5±15	זית אירופי	175
	Shefaram 6,7,8,13	העתקה	ממוצע-3.0 4.0	ממוצע 5±15	זית אירופי	176
	Shefaram 6,7,8,13	העתקה	ממוצע-3.0 4.0	ממוצע 5±15	זית אירופי	177
	Shefaram 6,7,8,13	העתקה	ממוצע-3.0 4.0	ממוצע 5±15	זית אירופי	178
	Shefaram 6,7,8,13	העתקה	ממוצע-3.0 4.0	ממוצע 5±15	זית אירופי	179
מעבר לקו הכחול	Shefaram 6,7,8,13		ממוצע-3.0 4.0	ממוצע 5±15	זית אירופי	180
בשצ"פ	Shefaram 6,7,8,13		ממוצע-3.0 4.0	ממוצע 5±15	זית אירופי	181
	Shefaram 6,7,8,13	העתקה	ממוצע-3.0 4.0	ממוצע 5±15	זית אירופי	182
	Shefaram 6,7,8,13	העתקה	ממוצע-3.0 4.0	ממוצע 5±15	זית אירופי	183
	Shefaram 6,7,8,13	העתקה	ממוצע-3.0 4.0	ממוצע 5±15	זית אירופי	184
	Shefaram 6,7,8,13	העתקה	ממוצע-3.0 4.0	ממוצע 5±15	זית אירופי	185



Shefaram 6,7,8,13	העתקה	ממוצע 3.0-4.0	ממוצע 5±15	זית אירופי	186	
Shefaram 6,7,8,13	העתקה	ממוצע 3.0-4.0	ממוצע 5±15	זית אירופי	187	
Shefaram 6,7,8,13	העתקה	ממוצע 3.0-4.0	ממוצע 5±15	זית אירופי	188	
Shefaram 6,7,8,13	העתקה	ממוצע 3.0-4.0	ממוצע 5±15	זית אירופי	189	
עץ עתיק	Shefaram 12	העתקה	4.5	65	זית אירופי	190
עץ עתיק	Shefaram 12	העתקה	4.5	85	זית אירופי	191
Shefaram 6,7,8,13	העתקה	ממוצע 3.0-4.0	ממוצע 5±15	זית אירופי	192	
Shefaram 6,7,8,13	העתקה	ממוצע 3.0-4.0	ממוצע 5±15	זית אירופי	193	
Shefaram 6,7,8,13	העתקה	ממוצע 3.0-4.0	ממוצע 5±15	זית אירופי	194	
Shefaram 6,7,8,13	העתקה	ממוצע 3.0-4.0	ממוצע 5±15	זית אירופי	195	
Shefaram 01-04	כריתה	ממוצע 3±16	ממוצע 3±35	אורן ברוטיה	196	
Shefaram 01-04	כריתה	ממוצע 3±16	ממוצע 3±35	אורן ברוטיה	197	
Shefaram 01-04		ממוצע 3±16	ממוצע 3±35	אורן ברוטיה	198	
Shefaram 01-04	כריתה	ממוצע 3±16	ממוצע 3±35	אורן ברוטיה	199	
Shefaram 01-04	כריתה	ממוצע 3±16	ממוצע 3±35	אורן ברוטיה	200	
Shefaram 01-04	כריתה	ממוצע 3±16	ממוצע 3±35	אורן ברוטיה	201	
Shefaram 01-04	כריתה	ממוצע 3±16	ממוצע 3±35	אורן ברוטיה	202	
Shefaram 01-04	כריתה	ממוצע 3±16	ממוצע 3±35	אורן ברוטיה	203	
בשצ"פ	Shefaram 01-04		ממוצע 3±35	אורן ברוטיה	204	
Shefaram 01-04		ממוצע 3±16	ממוצע 3±35	אורן ברוטיה	205	
Shefaram 01-04	כריתה	ממוצע 3±16	ממוצע 3±35	אורן ברוטיה	206	
בשצ"פ	Shefaram 01-04		ממוצע 3±35	אורן ברוטיה	207	
מעבר לקו הכחול	Shefaram 01-04		ממוצע 3±35	אורן ברוטיה	208	
מעבר לקו הכחול	Shefaram 01-04		ממוצע 3±35	אורן ברוטיה	209	
Shefaram 01-04	כריתה	ממוצע 3±16	ממוצע 3±35	אורן ברוטיה	210	
Shefaram 01-04	כריתה	ממוצע 3±16	ממוצע 3±35	אורן ברוטיה	211	
Shefaram 01-04	כריתה	ממוצע 3±16	ממוצע 3±35	אורן ברוטיה	212	
Shefaram 01-04	כריתה	ממוצע 3±16	ממוצע 3±35	אורן ברוטיה	213	
Shefaram 01-04	כריתה	ממוצע 3±16	ממוצע 3±35	אורן ברוטיה	214	
Shefaram 01-04	כריתה	ממוצע 3±16	ממוצע 3±35	אורן ברוטיה	215	
Shefaram 01-04		ממוצע 3±16	ממוצע 3±35	אורן ברוטיה	216	
Shefaram 01-04	כריתה	ממוצע 3±16	ממוצע 3±35	אורן ברוטיה	217	
Shefaram 01-04	כריתה	ממוצע 3±16	ממוצע 3±35	אורן ברוטיה	218	

1:

Email: ginsberg@ksasa.co.il; shalands@zahav.net.il



	Shefaram 01-04	כריתה	ממוצע 3±16	ממוצע 3±35	אורן ברוטיה	219
	Shefaram 01-04	כריתה	ממוצע 3±16	ממוצע 3±35	אורן ברוטיה	220
	Shefaram 01-04	כריתה	ממוצע 3±16	ממוצע 3±35	אורן ברוטיה	221
	Shefaram 01-04	כריתה	ממוצע 3±16	ממוצע 3±35	אורן ברוטיה	222
	Shefaram 01-04	כריתה	ממוצע 3±16	ממוצע 3±35	אורן ברוטיה	223
	Shefaram 01-04	כריתה	ממוצע 3±16	ממוצע 3±35	אורן ברוטיה	224
	Shefaram 01-04	כריתה	ממוצע 3±16	ממוצע 3±35	אורן ברוטיה	225
	Shefaram 01-04	כריתה	ממוצע 3±16	ממוצע 3±35	אורן ברוטיה	226
	Shefaram 01-04	כריתה	ממוצע 3±16	ממוצע 3±35	אורן ברוטיה	227
	Shefaram 01-04	כריתה	ממוצע 3±16	ממוצע 3±35	אורן ברוטיה	228
	Shefaram 01-04	כריתה	ממוצע 3±16	ממוצע 3±35	אורן ברוטיה	229
	Shefaram 01-04	כריתה	ממוצע 3±16	ממוצע 3±35	אורן ברוטיה	230
	Shefaram 01-04	כריתה	16	28	אורן הצנובר	231
	Shefaram 01-04	כריתה	ממוצע 3±16	ממוצע 3±35	אורן ברוטיה	232
	Shefaram 01-04	כריתה	14	22	אורן הצנובר	233
	Shefaram 01-04	כריתה	14	20	אורן הצנובר	234
	Shefaram 01-04		ממוצע 3±16	ממוצע 3±35	אורן ברוטיה	235
	Shefaram 01-04	כריתה	ממוצע 3±16	ממוצע 3±35	אורן ברוטיה	236
	Shefaram 01-04	כריתה	ממוצע 3±16	ממוצע 3±35	אורן ברוטיה	237
מעבר לקו הכחול	Shefaram 01-04	כריתה	ממוצע 3±16	ממוצע 3±35	אורן ברוטיה	238
	Shefaram 01-04		ממוצע 3±16	ממוצע 3±35	אורן ברוטיה	239
	Shefaram 01-04	כריתה	ממוצע 3±16	ממוצע 3±35	אורן ברוטיה	240
מעבר לקו הכחול	Shefaram 01-04		ממוצע 3±16	ממוצע 3±35	אורן ברוטיה	241
מעבר לקו הכחול	Shefaram 01-04		ממוצע 3±16	ממוצע 3±35	אורן ברוטיה	242
מעבר לקו הכחול	Shefaram 01-04		ממוצע 3±16	ממוצע 3±35	אורן ברוטיה	243
	Shefaram 01-04		ממוצע 3±16	ממוצע 3±35	אורן ברוטיה	244
מעבר לקו הכחול	Shefaram 01-04		ממוצע 3±16	ממוצע 3±35	אורן ברוטיה	245
	Shefaram 01-04	כריתה	ממוצע 3±16	ממוצע 3±35	אורן ברוטיה	246