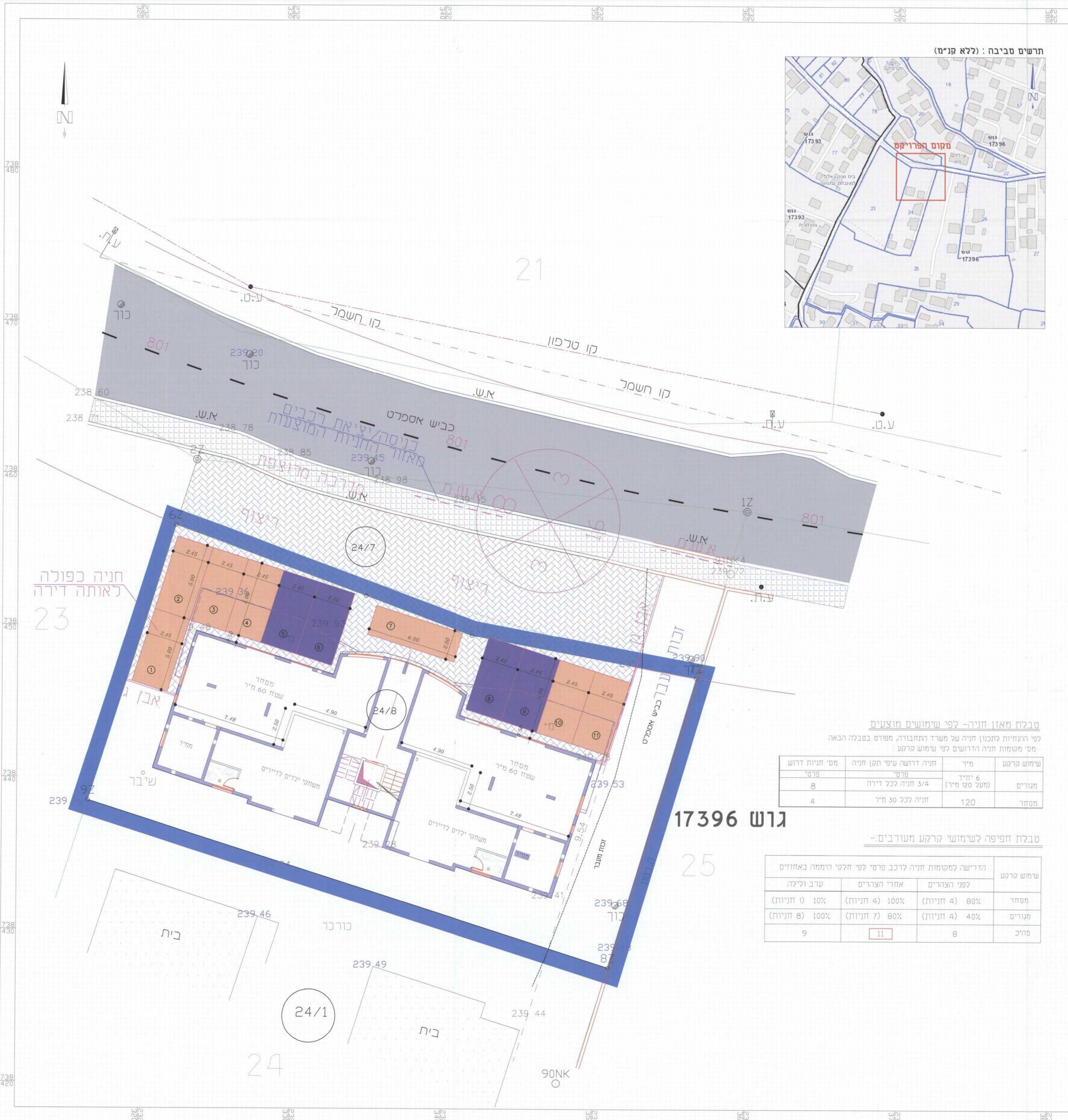
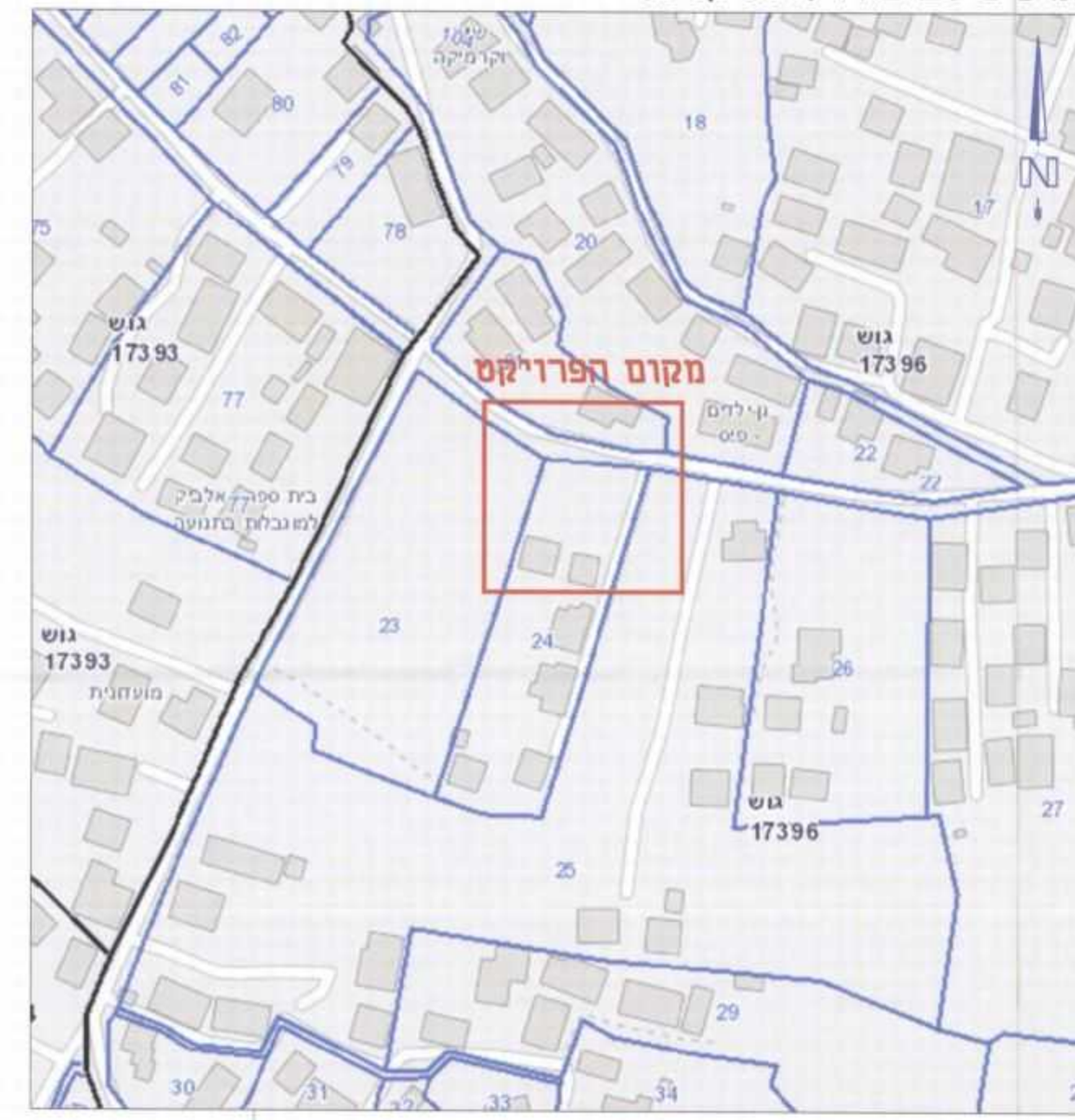


כפר כנא
תכנית ג\20970
 נספח חניה למבנה מגורים ומסחר

תרשים סביבה: (ללא קני"מ)



חניה כפולה
 לאותה דירה

טבלת מאזן חניה - לפי שימושים מוצעים

לפי ההנחיות לתכנון חניה של משרד התחבורה, מפורט בטבלה הבאה מס' מקומות חניה הדרושים לפי שימוש קרקע:

שימוש קרקע	מ"ר	חניה דרושה ע"פ תקן חניה	מס' חניות דרוש
מגורים	6 יחיד (מעל 120 מ"ר)	3/4 חניה לכל דירה	פרטי 8
מסחר	120	חניה לכל 30 מ"ר	פרטי 4

טבלת חפיפה לשימושי קרקע מעורבים:

שימוש קרקע	הדרישה למקומות חניה לרכב פרטי לפי חלקי הרמה באחוזים	ערב ולילה
מסחר	לפני הצהריים 80% (4 חניות)	100% (4 חניות)
מגורים	לפני הצהריים 40% (4 חניות)	100% (8 חניות)
סה"כ	8	11

- מקרא:**
- מיטעת אספלט
 - מדרכה מרוצפת
 - ריצוף מוצע
 - חניה לשימוש מגורים
 - חניה לשימוש מסחר

משרד התכנון והבניה מודיע כי תוכן התכנית אינו מהווה תחילתה של תוכנית המבנה, אלא תוכנית המבנה תהיה כפופה לתוכנית המבנה שתתקבל. המשרד אינו אחראי על אמינות המידע המוצג בתוכנית זו.

משרד המכס
 מחור המסן ועדה מחוזית
 27-99-204
נתקבל
 נדחה על-ידי

הערות:
 1. מפה זו מהווה נספח תנועה לתוכנית מפורטת מס' 20970/ג
 2. נספח זה ריגו נספח מבנה ולא מרי"ב.
 3. נספח זה מבוסס על תוכנית המבנה והסוגיית המבנה שרשמו המודד נואסמה כמאל 14.12.2017.

טבלת עדכונים

עדרון	תיאור	תאריך
01		
02		
03		
04		

מוענת כילאני
 מד"ס אורח, גיאודם
 Civil & Geodetic Engineer
 MSc

מבנה מגורים ומסחר
 תכנית ג\20970
 תאריך: 10/08/14
 מספר תוכנית: 02
 קנה מידה: 1:250