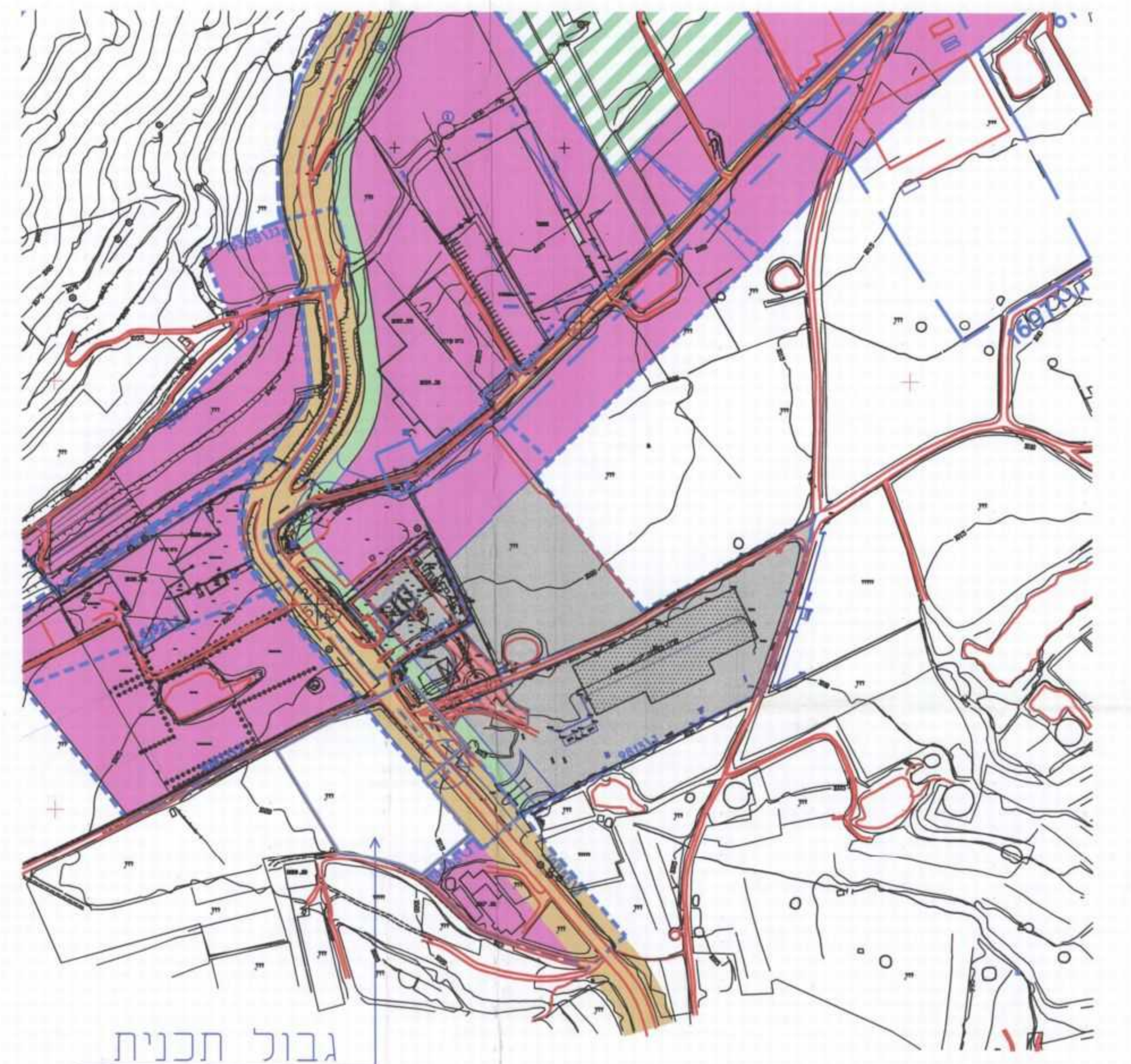


פרוייקט הנדסה
מחוז המרכז ירושלים מחוזיות
08-09-2014
נת ק ב ל
נדרת ארזית

משרד המנדט
המנדט המרכזי
המנדט המרכזי
המנדט המרכזי
המנדט המרכזי

הנדסה
הנדסה
הנדסה
הנדסה

תרשים סביבה ק"מ 1:2500



גבול תכנית

מען עוידאת
אדר
מ.ר.
101002

טבלת דרישת מקומות חניה לפי הנחיות חוק תכנון ובניה

שם	שטח עיקרי	שטח שירות	דרישת חנייה לפי תקן א"מ	מס' מקומות חניה מוצע	מס' מקומות חניה פרטי
תעסוקה	1652 מ"ר	590 מ"ר	רכב פרטי 1 חניה ל 100 מ"ר	21	17
מסחר:	1298 מ"ר	590 מ"ר	רכב פרטי 1 חניה ל 45 מ"ר	33	29
מס' חנויות מסוגים	1888 מ"ר	1180 מ"ר	רכב תפעולי 1 חניה ל 1200 מ"ר	1	1
סריח	4130 מ"ר	2950 מ"ר	רכב פרטי 46 רכב פרטי	54	46
סריח	2950 מ"ר	1180 מ"ר	רכב תפעולי 4 רכב תפעולי	4	4



הערות:
- התוכנית מבוססת על מדידה של מר אלמקת עלי
- התוכנית מבוססת על תבע של אדר מען עוידאת

תאריך	תפוצה	שנוי	תאריך	מרות השנוי	חתימה
2	1				
מגידל שמס- מסחר ותעסוקה נספח תנועה					
תוכנית תבע ג/19132					
חלופה 2					
דניאל אבו סאלח- מגידל שמס					
תוכנית מס'	2.21-2	תאריך	29/12/2011	קנה מידה:	1:500
מס' תוכנית	57307	תאריך		קנה מידה:	1:500