

משרד הפנים מזהה 19571/ג
 חוק התכנון והבניה תש"ל 1970
 אשר התכנית תש"ל 1970
 חוגרית 25, ולכונן גבולת החליטה
 ביום 19.3.13
 מנהל מיכל המכונן שיר ילין - י"ל טענה המחלית

הודעה על אישור תכנית מס' 19571/ג
 מוסמח בילום הפרטים מס' 4.9.1
 מ"מ

19571/ג
הרחבת שטח מגורים והסדרת מערכת דרכים
שכונה דרומית - שפרעם
נספח עצים בוגרים

סוג איחוד וחלוקה	מסמכת ראשית	חיתומים והרשאות
ללא איחוד וחלוקה	עדה מחוזית	תכנית שמכוחה ניתן להוציא ריתורים או הרשאות

מחזור :
 מרחב תכנון מקומי :
 רשות מקומית :
 שטח התכנית :
 קנה מידה:

הצפון
 גבעות האלוניים
 עיריית שפרעם
 45.583 דונם
 1 : 1250

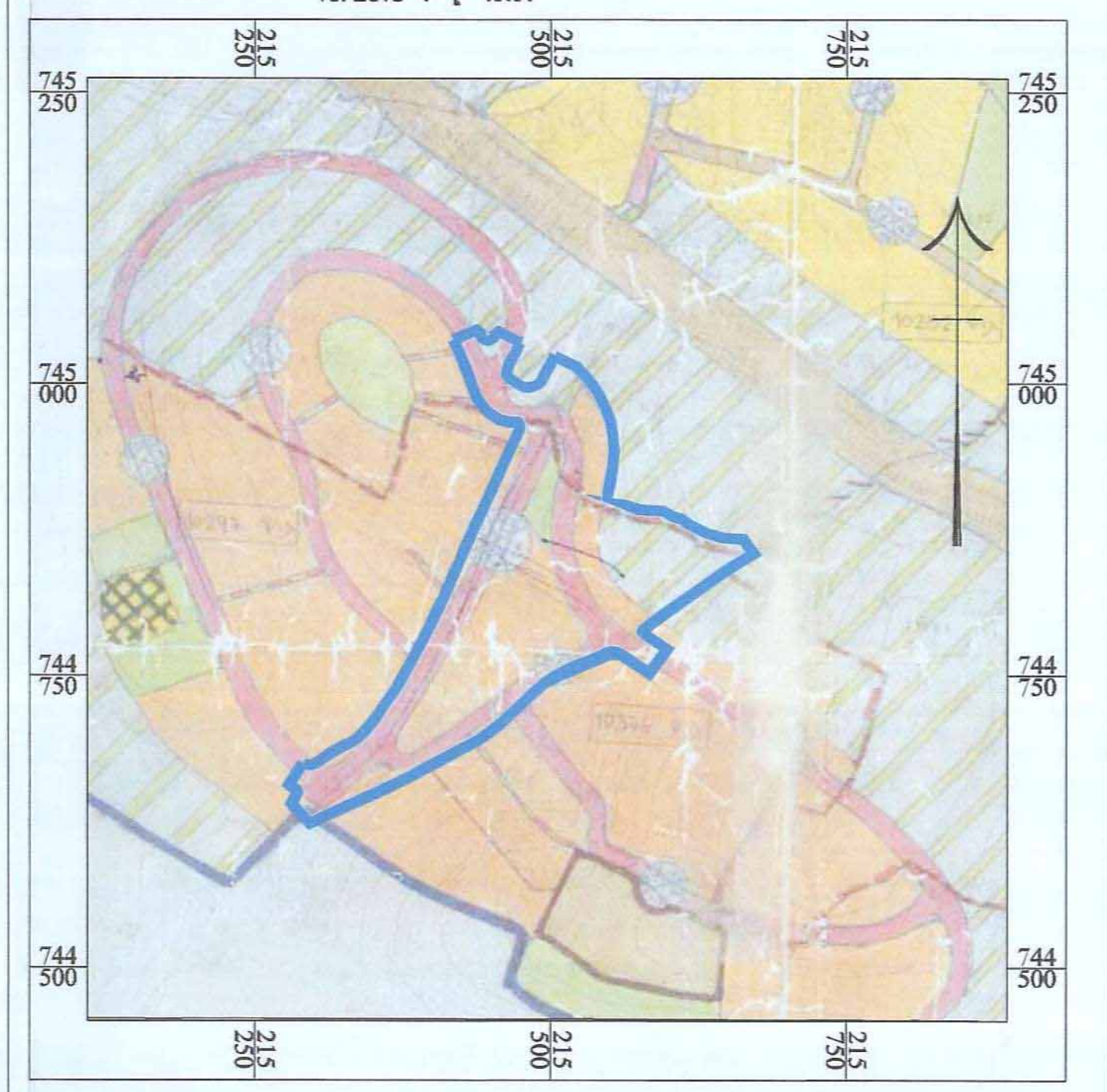
גושים וחלקות בתכנית:

גוש	סוג הגוש	חלקות בשלמותן	חלקי חלקות
10297	מוסדר		27, 28, 29
10282	מוסדר		74, 77, 93
10376	מוסדר	1, 22, 29	23, 2, 3, 4

חתימה וחותמת מודד:

מס' ת"מ - מודד מוסמך	מס' רישום מספר 766	מס' ת"מ - מודד מוסמך	מס' רישום מספר 2244
מס' ת"מ - מודד מוסמך	מס' רישום מספר 04-9800549	מס' ת"מ - מודד מוסמך	מס' רישום מספר 04-9801816

תאריך : 10/2013



תרשים סביבה קני"מ 1 : 5,000
עפ"י תכנית מס' ג/2025

מס' פוליגון	סוג עצים	מס' עצים בפוליגון	גובה ממוצע	קטר ממוצע	סטטוס
1	זית	49	2.00	20	להעתקה
2	זית	20	2.00	30	להעתקה
3	זית	12	4.00	50	להעתקה
4	זית	39	4.00	50	להעתקה
5	זית	10	2.00	30	להעתקה
6	זית	9	3.00	40	להעתקה

מס' שרה	סוג עצים	מס' עצים בשרה	גובה ממוצע	קטר ממוצע	סטטוס
1	פיקוס	3	3.00	30	לשימור
2	פיקוס	9	4.00	30	לעקרה
3	זית	5	3.00	40	להעתקה
4	זית	5	3.00	40	להעתקה
5	זית	4	3.00	30	לשימור
6	זית	5	3.00	30	להעתקה
7	זית	5	3.00	30	להעתקה
8	זית	5	3.00	30	להעתקה
9	זית	5	3.00	30	להעתקה
10	זית	5	3.00	30	להעתקה
11	פיקוס	12	4.00	30	לשימור
12	זית	5	5.00	80	להעתקה
13	פיקוס	15	3.00	20	לעקרה

מרחב צפון-אזור גליל מערבי-כרמל
 תאריך: 13/10/2013

לכבוד:
 הועדה המחוזית לתכנון ולבניה
 מחוז נטן - נגרת עליות
 שלום רב,

הנדון: תכנית מס' 19571/ג - הרחבת שטח מגורים בשכונה דרומית-שפרעם

קקייל גליל- מערבי כרמל אינה מתנגדת לפרויקט הנ"ל בתנאים הבאים:

- בשטח הפרויקט ישמרו 30 עצים, יועתקו 188 ויכתרו 36 עצים לפי הספח לעצים הנוגרים.
- הספח לעצים הנוגרים ירשם כנספח מחייב בסעיף הסכמי התוכנית בהוראות לתוכנית (סעיף 1.7).
- בהוראות לתוכנית כתנאי לתוכנית חיתרי בניה ירשמו החוויות מפורטות בנושא שמירה והערכת העצים (סעיף 4.6).
- העצים שיועמדו העתקה - יועתקו בין חודשים דצמבר-פברואר למקומות הסבוינים מראש במקום צמוד של אגרונום מומחה בתחום. לעצים המועתקים יש לחבר מערכת השקיה במשך 3 שנים לפחות.
- בהוראות לתוכנית כתנאי לתוכנית חיתרי בניה (בסעיף 6) ירשמו החוויות מפורטות בנושא שמירת העצים.
- ביצוע העבודות כרית/העתקה לאחר קבלת חיתרי בניה ורישיונות כריתה כדון.

פקיד היערות
 אזור גליל מערבי-כרמל
 מיכאל ויינברגר

רשם : ארתור ינקוביץ
 מנהל האזור - כברי

מס' ת"מ - מודד מוסמך 04-9801816
 מס' רישום מספר 04-9800549
 מס' ת"מ - מודד מוסמך 04-9801816
 מס' רישום מספר 04-9800549

אישור פקיד היערות

מס' עץ	סוג	גובה	קטר	סטטוס
38	חרוב	4.00	50	לשימור
15	זית	3.00	50	להעתקה
17	זית	3.00	50	להעתקה
21	זית	3.00	50	להעתקה
50	חרוב	6.00	70	לעקרה
52	זית	4.00	50	להעתקה
39	תות	4.00	40	לעקרה
40	תות	4.00	40	לעקרה
56	תאנה	4.00	40	לעקרה
57	זית	2.00	20	לשימור
58	זית	2.00	20	לשימור
59	זית	2.00	20	לשימור
60	זית	2.00	20	לשימור
61	תאנה	4.00	40	לעקרה
62	זית	4.00	50	לשימור
63	זית	4.00	50	לשימור
69	זית	3.00	40	לשימור
94	פיקוס	4.00	30	לעקרה
95	ברוש	5.00	40	לעקרה
101	תאנה	3.00	30	לעקרה
108	זית	2.00	20	להעתקה
109	נוי	3.00	20	לעקרה
114	פיקוס	3.00	30	לשימור
115	פיקוס	3.00	20	לעקרה
116	פיקוס	3.00	20	לעקרה
117	פיקוס	3.00	20	לעקרה
118	זית	3.00	40	לשימור
119	זית	3.00	40	לשימור
120	זית	5.00	80	להעתקה
121	זית	5.00	80	להעתקה
122	זית	3.00	40	להעתקה

טבלת סיכום

סוג עצים	מס' עצים בתכנית	מיועד להשקרה	מיועד לשימור
זית	195	182	13
פיקוס	44	0	16
חרוב	2	0	1
תות	2	0	0
תאנה	3	0	0
בחש	1	0	0
נוי	1	0	0
סה"כ	254	188	30

מקרא :

- שורת עצים לעקרה
- שורת עצים להעתקה
- שורת עצים לשימור
- קבוצת עצים בתוך פוליגון מוגדר להעתקה
- עץ/עצים לעקרה
- עץ/עצים להעתקה
- עץ/עצים לשימור

