

# תכנית חס' ג / 18973

## הרחבת בית אריזה פרי פסגות

תכנית מפורטת

## תכנית בינוי

אופי התכנית	מסכות ראשית	איחוד וחלוקה
תכנית שניתן מכוחה להוציא ריתורים או הרשאות	ועדה מחוזית	ללא איחוד וחלוקה

מחזור :  
 מחשב תכנון מקומי :  
 רשות מקומית :  
 שטח התכנית :  
 קנה מידה:

הצפון  
 נגיל עליון  
 מוא"ז נגיל עליון  
 דונם 58.94  
 1 : 500 , 1 : 1250

שלב: מתן תוקף  
 מהדורה: 1 תאריך: 24.11.2014

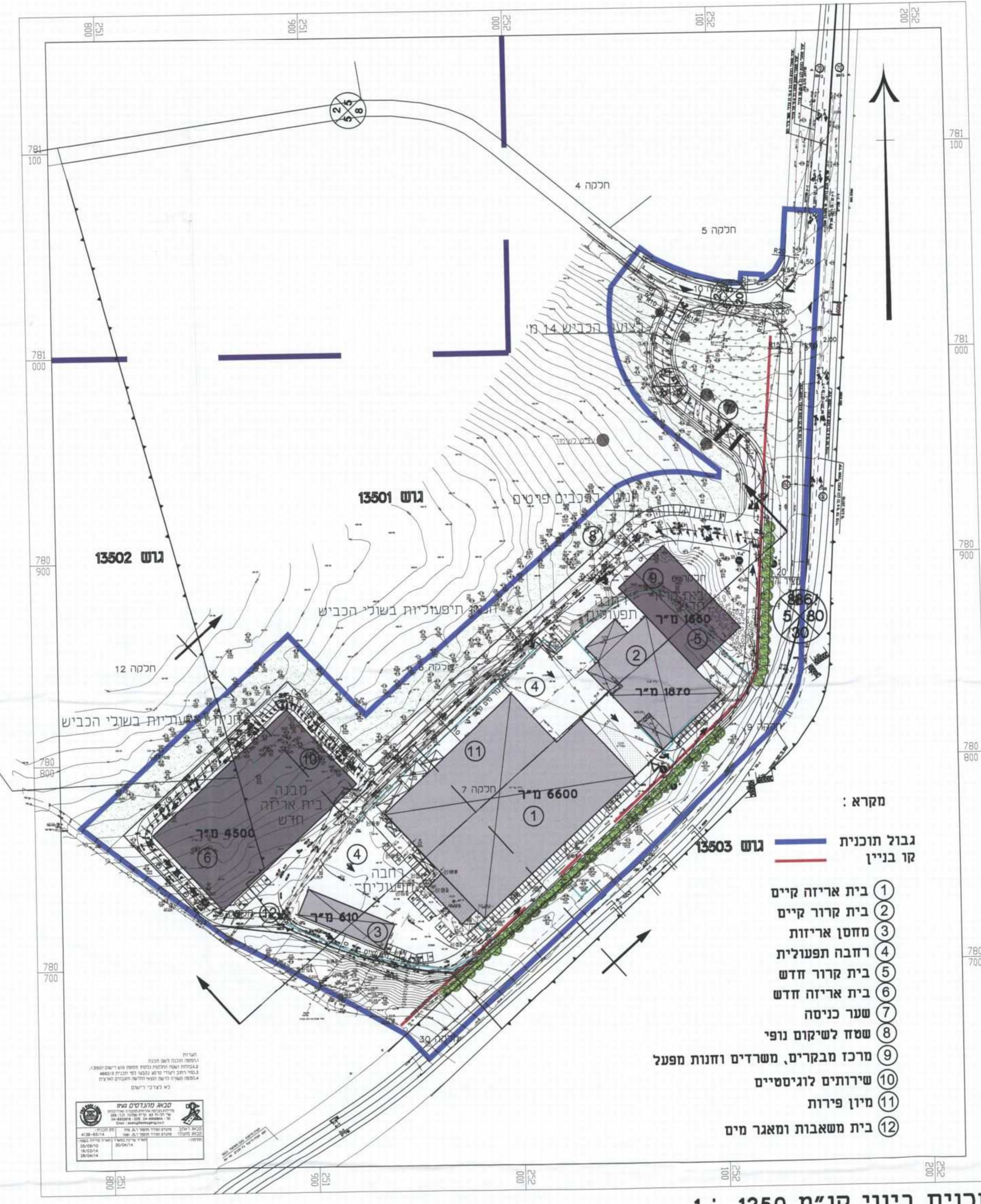
מסמך תכנוני  
 משרד הפנים  
 רמת השרון

מסמך תכנוני  
 משרד הפנים  
 רמת השרון

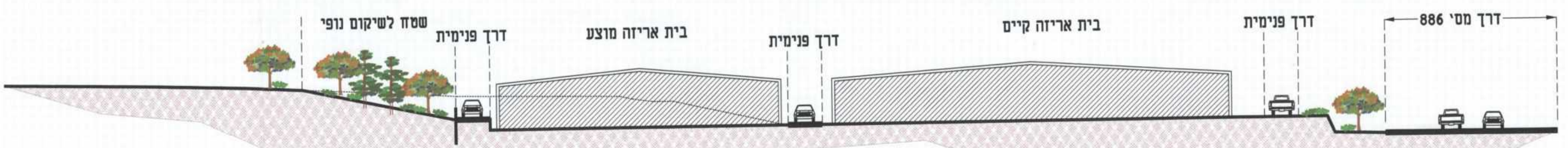
מסמך תכנוני  
 משרד הפנים  
 רמת השרון



תכנית בינוי על רקע תצלום אוויר קנ"מ 1250 : 1



תכנית בינוי קנ"מ 1250 : 1



חתך רוחב 1:500



חתך אורך 1:500

## שטחי בינוי

בית אריזה קיים + מיון פירות	6600 מ"ר
בית אריזה חדש + שירותים לוגיסטיים	4500 מ"ר
מחסן אריזות קיים	610 מ"ר
בית קירור קיים	1870 מ"ר
בית קירור חדש + מרכז מבקרים, משרדים וחנות	1650 מ"ר

ע"ן מב' אדריכל

אדריכלות ובינוי ערים בע"מ

רח' קק"ל 4  
 38082 נתן  
 04-9835148 מ"ל  
 04-9832704 פקס  
 090-2587488 תלמי  
 E-mail: oran@mebelarch.co.il