

מספר התוכנית
20408 ג/מס
תאריך: 23-12-2014
נתקבל
נכד צילית

תכנית מס' ג/20408
הקמת מתקן הנדסי-תחנת שאיבה
ובריכת חרום לשפכים, בתל תאומים.
תוכנית מפורטת

נספח בינוי

שטח יחידה	מספר יחידה	היקף היחידה
ללא איחוד היחידה	הצד המזרחי	היקף היחידה
צפון	מרחב תכנון מקומי	עמק המעינות
מזרח	רשת מקומית	מ.מ. עמק המעינות
דרום	רשת מטרית	תל תאומים
מערב	שטח התכנית	7.563 ד'

גורמים וחלקות בתכנית:

גוש	שטח	חלקת במסגרת	חלקי חלקות
23023	מוסד	7.563	57,53.6
23073	מוסד	5	5
22998	מוסד	185	185

חוזמת מוסד התכנון:

החוקר: מר. אריאל גורן
משרד: משרד המבנה והעירייה
תאריך: 23.12.2014

חוזמת מוסד התכנון:

שלב: שטח חוקק
סחודרה: 1
תאריך: 24.12.2014

שטח התכנית:

מחצית יחידה שטח המעינות
מספר תכנון: 04-605882
מספר חוקק: 04-605880

בעלי שטח:

מחצית יחידה שטח המעינות
מספר תכנון: 04-605882
מספר חוקק: 04-605880

שטח התכנית:

מחצית יחידה שטח המעינות
מספר תכנון: 04-605882
מספר חוקק: 04-605880

שטח התכנית:

מחצית יחידה שטח המעינות
מספר תכנון: 04-605882
מספר חוקק: 04-605880

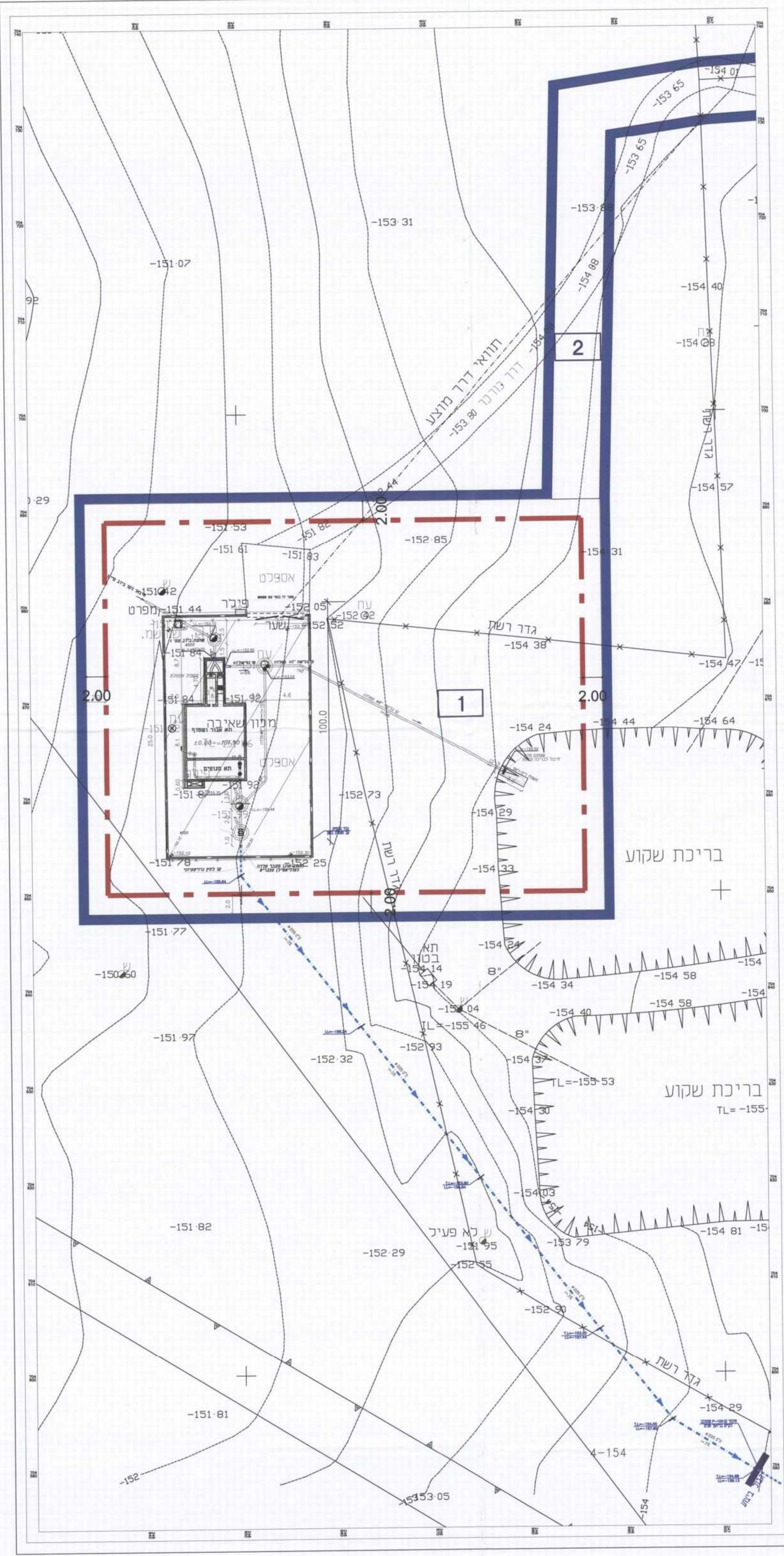
שטח התכנית:

מחצית יחידה שטח המעינות
מספר תכנון: 04-605882
מספר חוקק: 04-605880

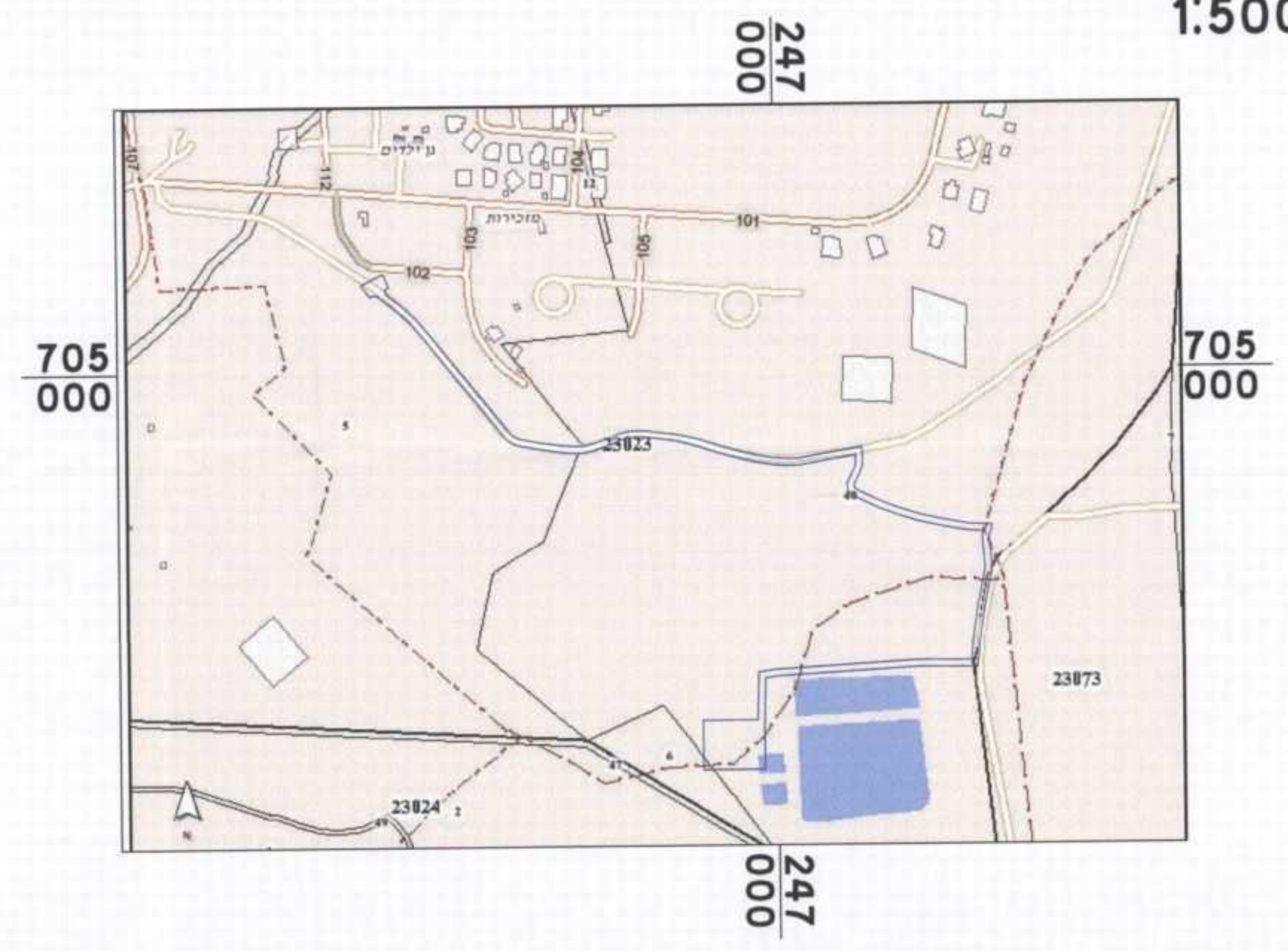
שטח התכנית:

מחצית יחידה שטח המעינות
מספר תכנון: 04-605882
מספר חוקק: 04-605880

תוכנית קרקע
קנ"מ 1:250



תרשים סביבה
קנ"מ 1:5000



חזיתות וחתכים
קנ"מ 1:100

