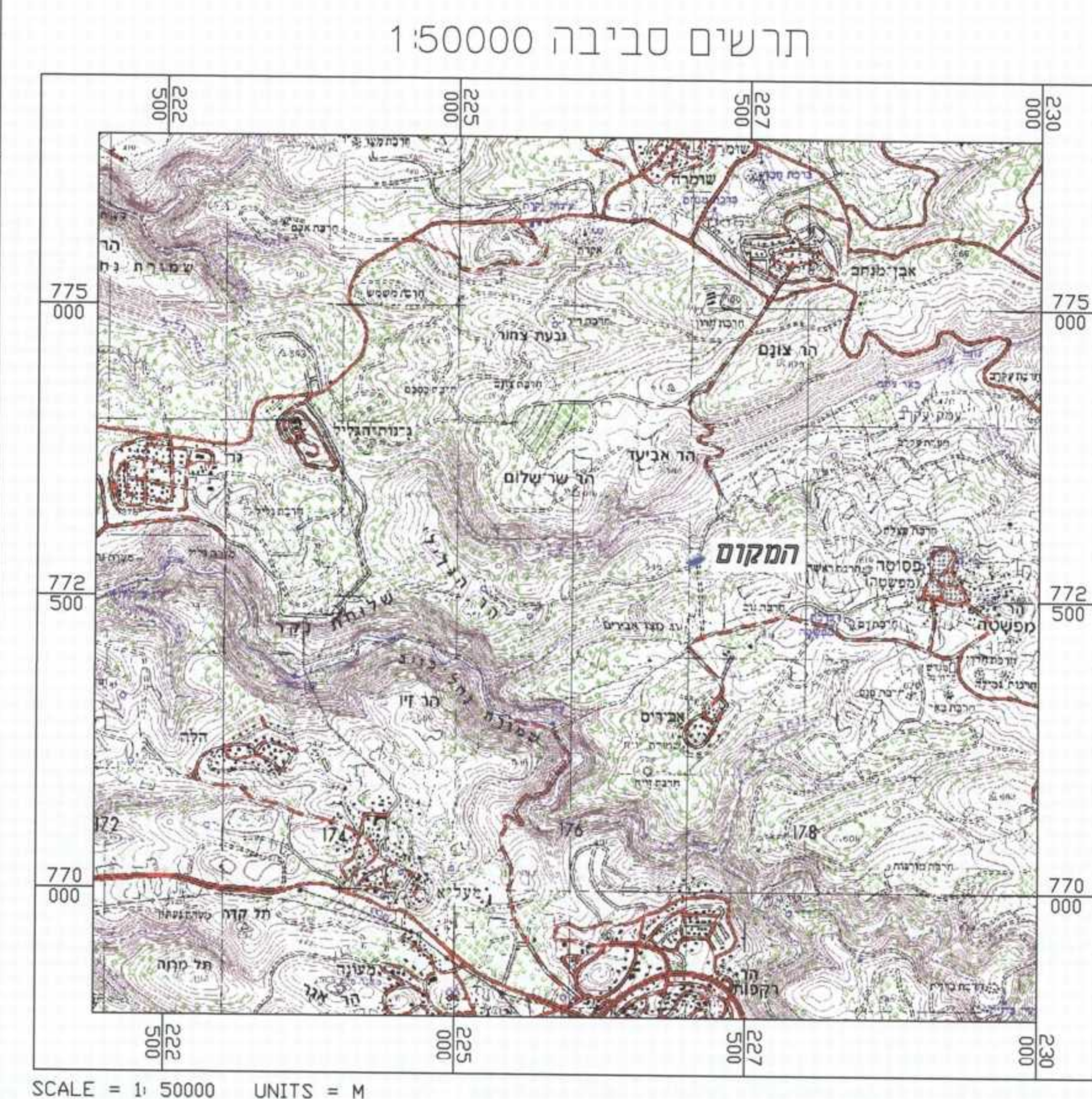


מקום : קידוח אבן מנחם 2
הוכן עבור : תהל מהנדסים יועצים בע"מ

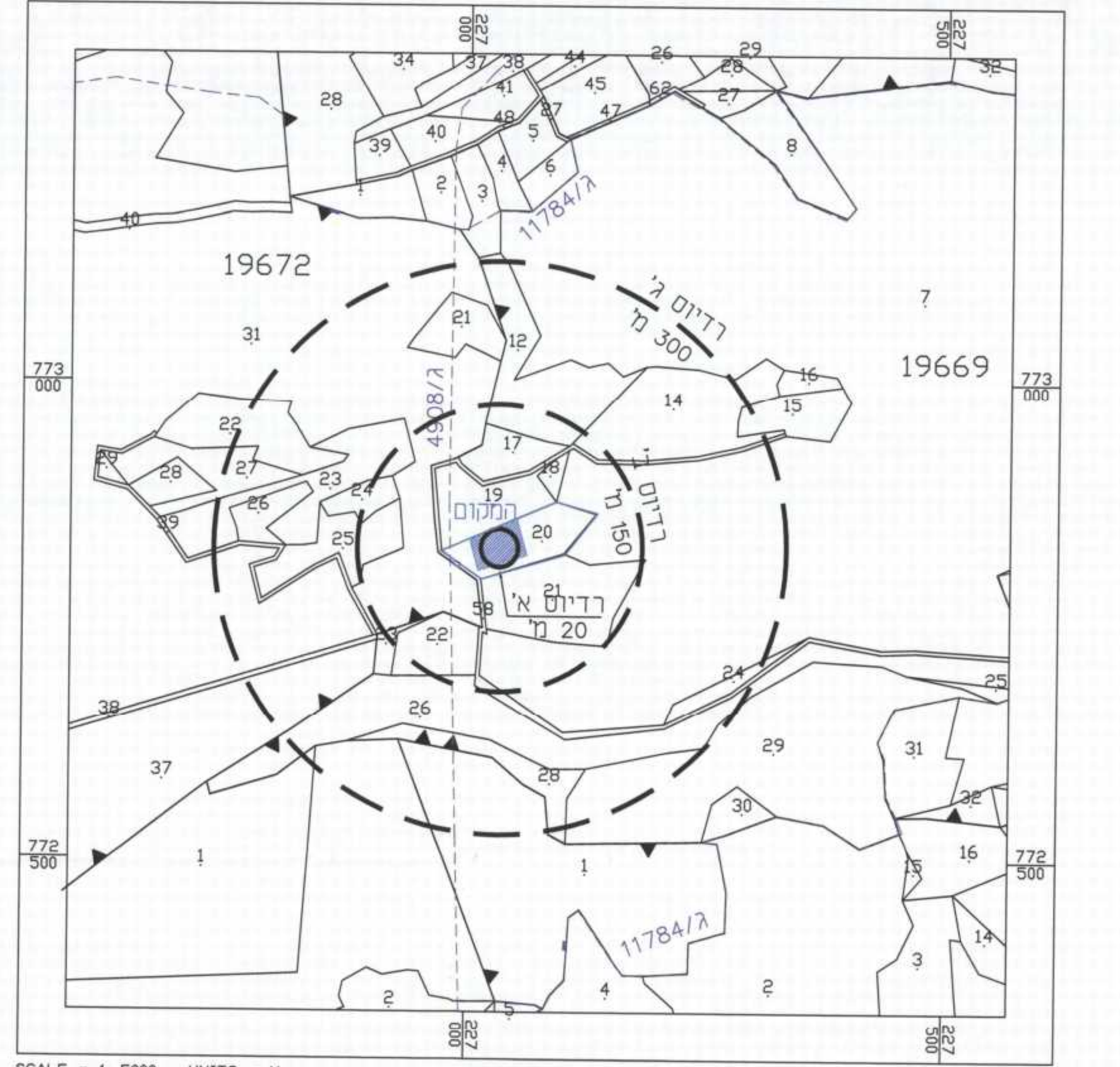
- מקרא:**
- גבול תכנית
 - גבול שטח מתקן תדמסי
 - קו בנין
 - מבנה מתוכנן
 - גדר מתוכנן
 - שטח פתוח

- הערות:**
- המדידה קשורה לרשת קארדיננטות ארצית
 - גבולות חלקה 20 חושבו בצורה אנליטית
 - כך שאר הגבולות הועלו בצורה גרפית ואינם משמשים אסמכתא לחדוש גבולות. הגבהים הנ"ל הינם אבסולוטים.
 - הדרך לפי תכנית ג/4908 בתחום הקו הכחול הינה ברמת דיוק מאוד נחותה היות וקנימי התכנית הוא 120000
 - האי וודאות במיקום הדרך ינוכה להגיע עד 40 מ'.
 - הדרך לפי תכנית ג/4908 מחוץ לקו הכחול היא רעיונית בלבד איו לה שום מעמד סטטורי

הוכן עבור: תכנון המים בישראל בע"מ	פרויקט	קידוח אבן מנחם
נושא תנוחה	שם הקובץ מס' עבודה	TAH063
תאריך: 17-09-2009	קנימי: 1:10000	
תאריך עדכון: 16-03-2014		
מנדט ח"י הצפון מכיוון שטח, סירת הרמית שם המודד ומענו	מס' חתירה	707
מס' חתירה	מספר רישוי	050-3332240
מס' חתירה	מספר רישוי	050-3332239
מס' חתירה	מספר רישוי	050-3332238
מס' חתירה	מספר רישוי	04-8580355
מס' חתירה	מספר רישוי	04-8580377
מס' חתירה	מספר רישוי	04-8580355
מס' חתירה	מספר רישוי	050-3332240
מס' חתירה	מספר רישוי	050-3332240



תרשים רדיוסי מגו לשמירת והגנה על מי הקידוח.
תרשים גושים וחלקות.
15.000



טבלת שטחים

שם מבנה	גודל מבנה מ'²	שטח מבנה מ'²	מרחב שטח מ'²
מאצרה	9.0x8.0	72	72
מבנה חשמל	6.0x4.0	24	24
ביתון דיוק אגרמור	8.0x5.0	40	40
ביתון כבד	5.0x4.0	20	20
			156

תכנית מס' ג/19209
קידוח אבן מנחם 2

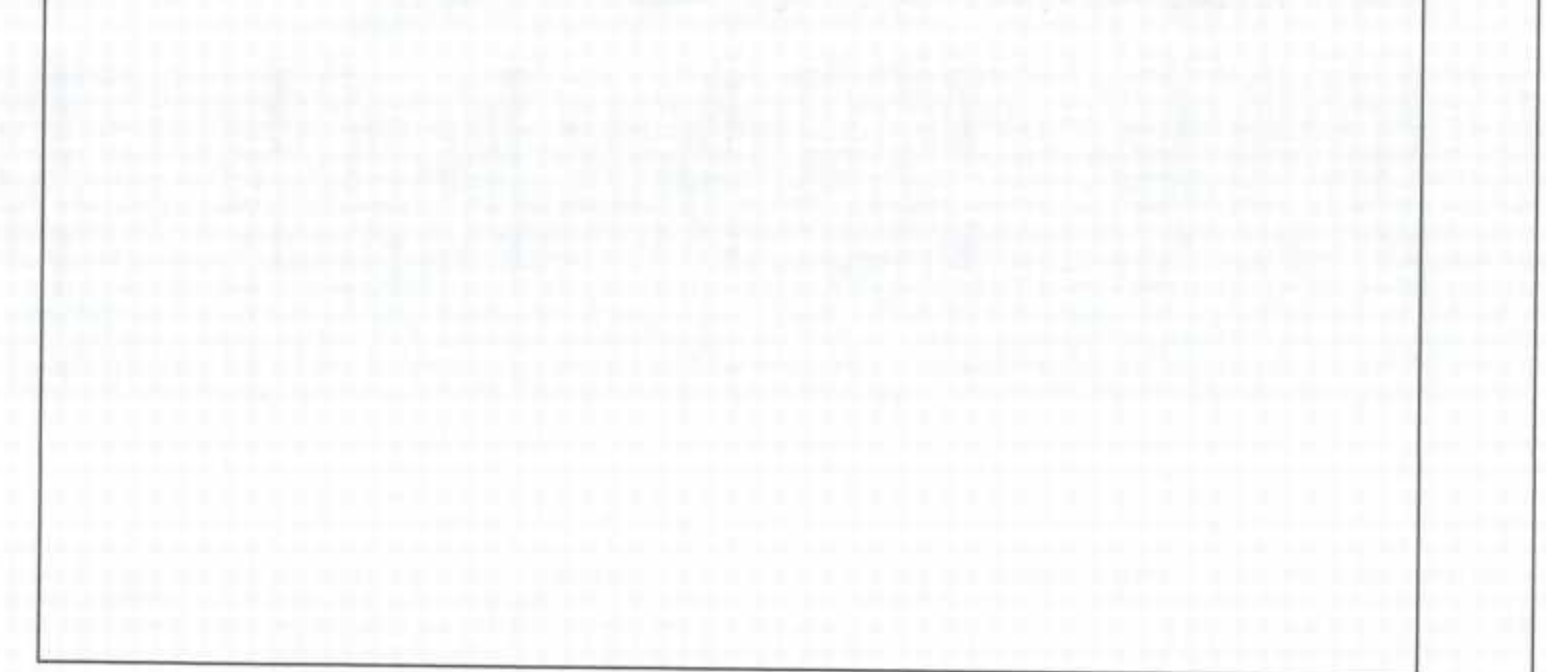
תכנית בינוי

איווד וחלוקה	סמכות ראשית	אופי התכנית
ללא איווד וחלוקה	ג. מחוזית	תכנית שמכוחה ניתן להוציא היתרי בנייה

מחוז: צרן
מרחב תכנון מקומי: מעלה נפתלי
רשות מקומית: מ.מ. פסוטה
קנה מידה: 1:250

גוש	חלקות בשלמותן	חלקי חלקות
19669	20	
19669		58

חותמות מוסד התכנון:



שלב: מתו תוקף מהדורה: 5 תאריך: 12.2014

שמות וחתומות:

יועץ תכנית	מקורות'	סוכנת חוף שנת ת.ד. 755 חיפה	מספר 04-8350500	מספר 04-8350468
מגיש תכנית	מקורות'	סוכנת חוף שנת ת.ד. 755 חיפה	מספר 04-8350500	מספר 04-8350468
בעל חזקת במקום	מניהל מקרקעי ישראל בזכירה לחברת מקורות	ת.ד. 580, נצרת עילית, 10505	מספר 04-6558211	מספר 04-6558211
עורך התכנית	התל מהנדסים יועצים בע"מ	סוכנת שדרות רמנינים 35 חיפה, ת.ד. 9050 10900	מספר 04-853813	מספר 04-8569222
מדרד	חץ הצפון	מס' חתירה רוח חופה 3, ת.ד. 2054 פרק תשתית דרות כותל 30200	מספר 04-8569233	מספר 04-8580355
		מס' חתירה הרר שי	מספר 04-8569223	מספר 04-8569223
		מס' חתירה לייזרבייג נתי	מספר 04-8569223	מספר 04-8569223
		מס' חתירה חץ הצפון	מספר 04-8569222	מספר 04-8569222
		מס' חתירה רוח חופה 3, ת.ד. 2054 פרק תשתית דרות כותל 30200	מספר 04-8569233	מספר 04-8580355
		מס' חתירה הרר שי	מספר 04-8569223	מספר 04-8569223
		מס' חתירה לייזרבייג נתי	מספר 04-8569223	מספר 04-8569223

לעיון בלבד

מס' חתירה	מספר רישוי	050-3332240
מס' חתירה	מספר רישוי	050-3332239
מס' חתירה	מספר רישוי	050-3332238
מס' חתירה	מספר רישוי	04-8580355
מס' חתירה	מספר רישוי	04-8580377
מס' חתירה	מספר רישוי	04-8580355
מס' חתירה	מספר רישוי	050-3332240
מס' חתירה	מספר רישוי	050-3332240