

תכנית ג/ 17627

מרכז יער חינוכי - ציפורי

תוכנית מפורטת

צפון יזרעאלים
מועצה אזורית עמק יזרעאל
דונם 41.86
1 : 500

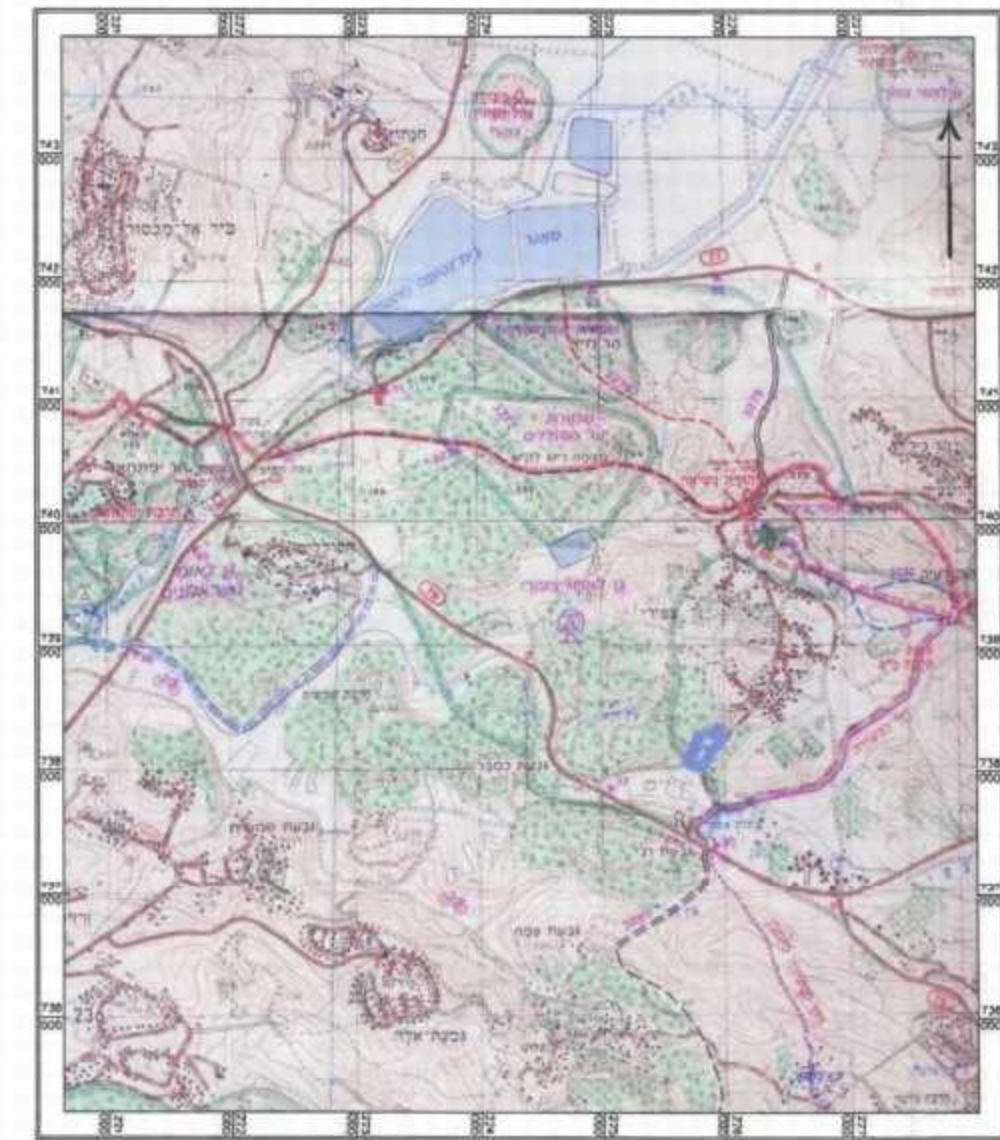
מחזורי: 15
שנת מקומית: 2015
שפת התכנית: 2015
קנה מידה: 1:500

השרות המרכזי לתכנון ולבנייה
משרד התכנון והבניה
מחזורי: 15
שנת מקומית: 2015
שפת התכנית: 2015
קנה מידה: 1:500

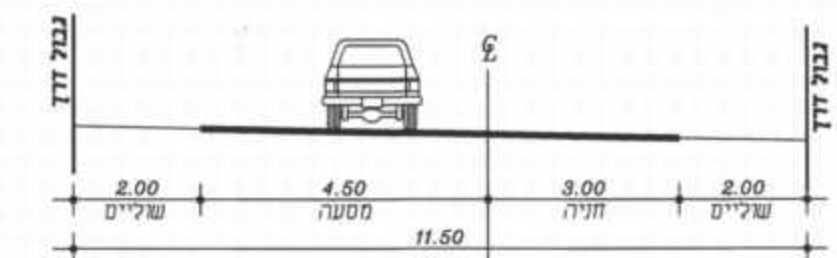
הודעה על אישור תכנית
המשרד לתכנון ולבניה
מחזורי: 15
שנת מקומית: 2015
שפת התכנית: 2015
קנה מידה: 1:500

תאריך: 03/2015

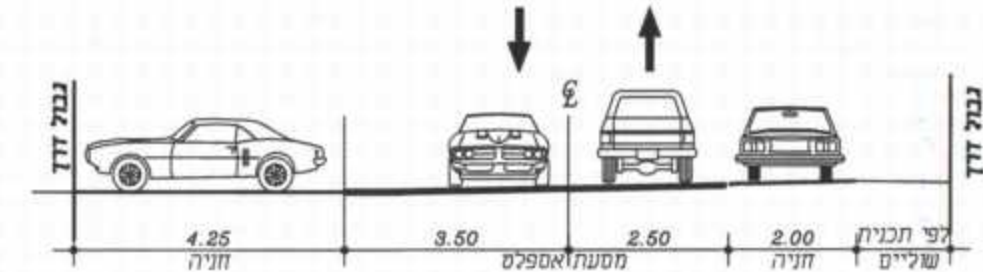
שלב: מיזם תמאס לתוקף



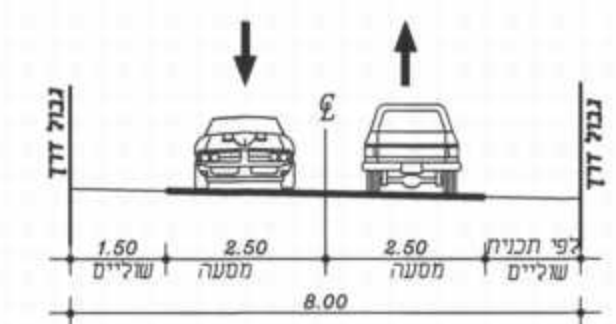
תרשים סביבה ק.מ. 1 : 50,000



חותך סיפוטני 1-1
1:100

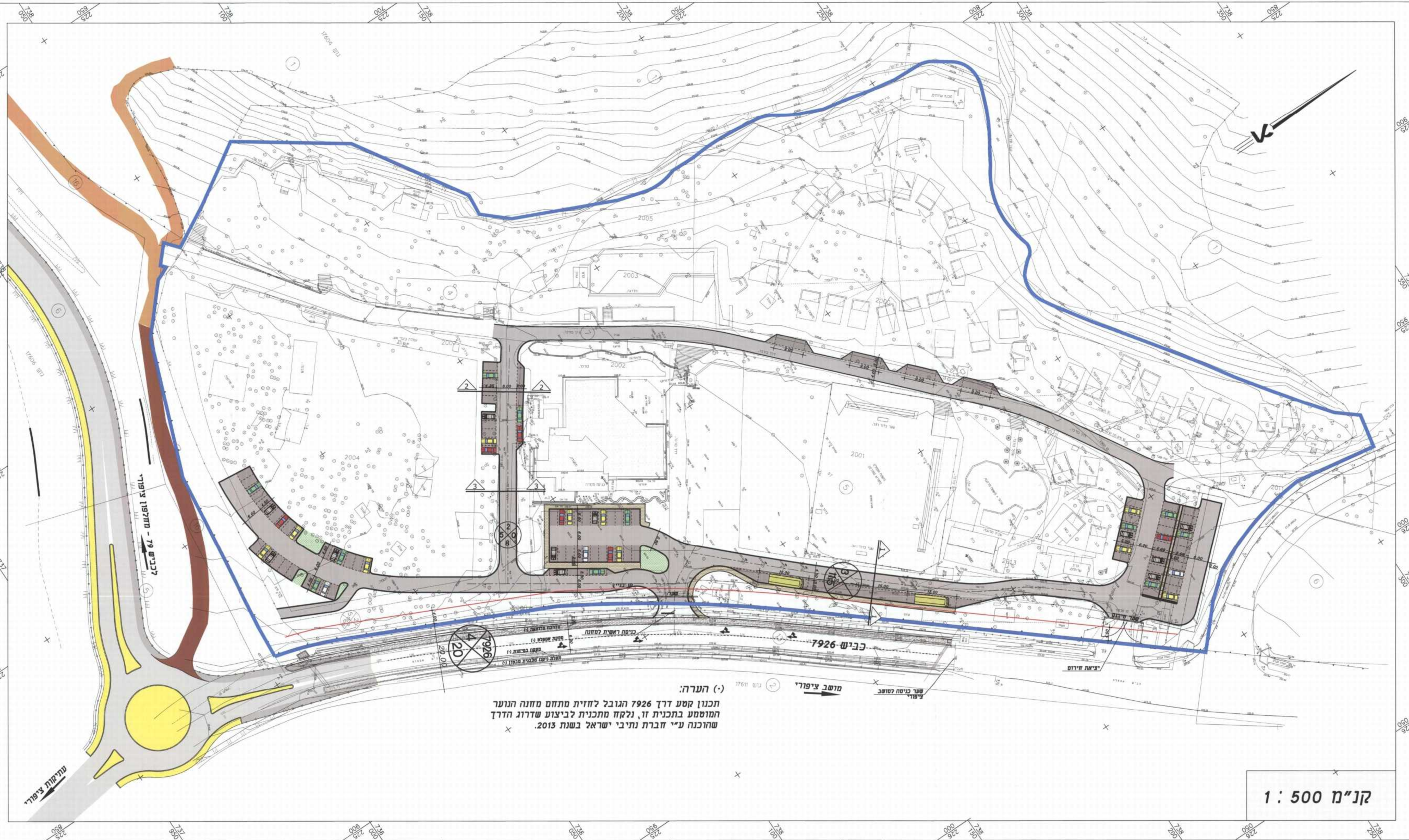


חותך סיפוטני 2-2
1:100



חותך סיפוטני 3-3
1:100

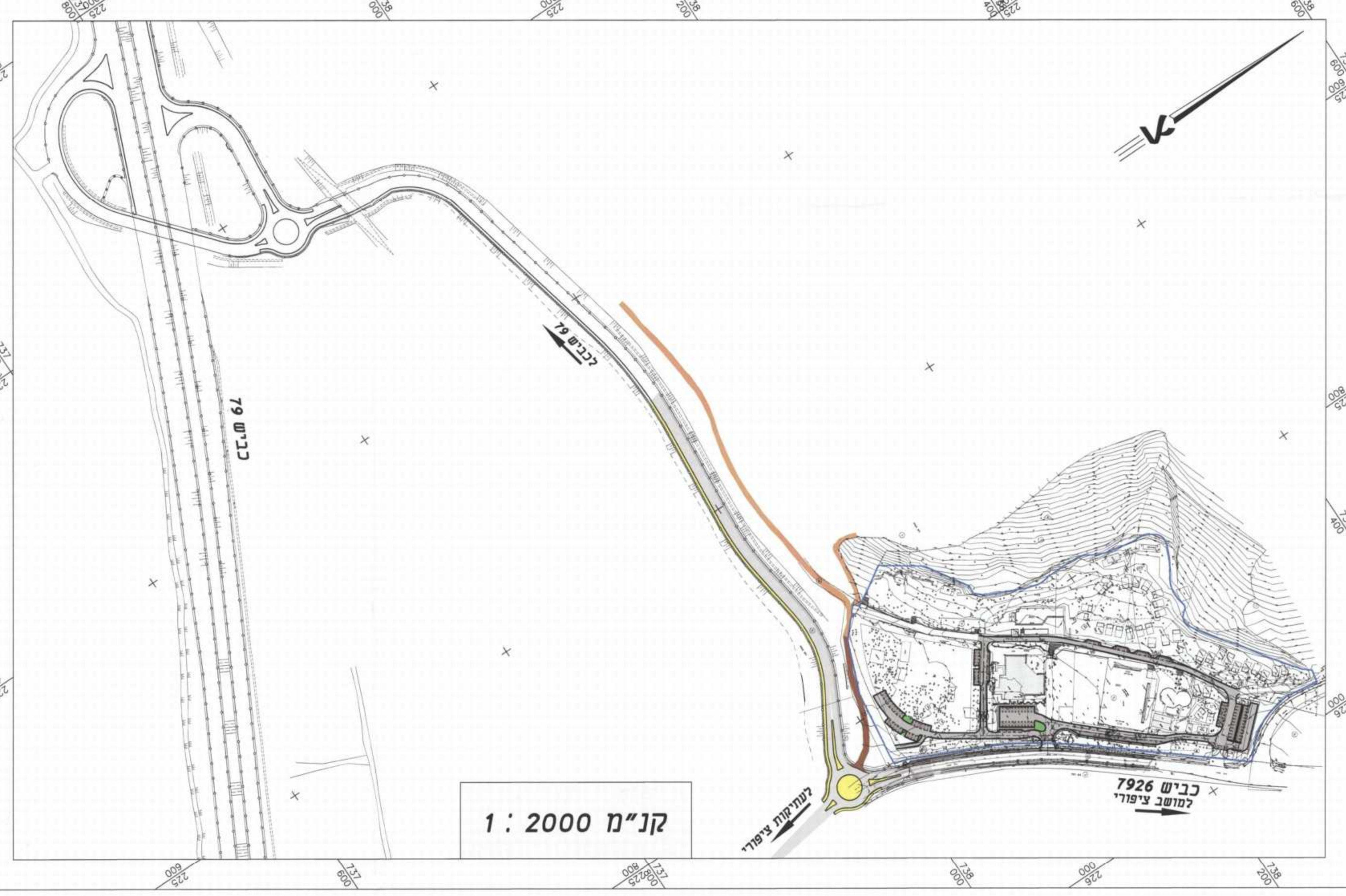
חותמות מוסד התכנון:



קנ"מ 1 : 500

(-) הערה:
תכנון קטע דרך 7926 הגובל לחזית מתחם מתנה הנוער
המוסמט בתכנית זו, ולקח מתכנית לביצוע שדרוג הדרך
שהוכנה ע"י חברת נתיבי ישראל בשנת 2015.

- מקרא:**
- גבול תכנית
 - קו בניין בהרחק 4 מ'
 - מגבול רצועת הדרך 7926
 - אמפלט
 - תניה
 - מדרכה
 - גיטון



קנ"מ 1 : 2000

טבלת איזון חניה									
יעוד	שטח במ"ר	תקן החניה	כמות חניות נדרשת עפ"י התקן	כמות חניות מוצעת	כמות חניות מוצעת לראובובים	כמות חניות מוצעת לרכב פרטי	כמות חניות מוצעת לרכב תפעולי	כמות חניות מוצעת לראובובים	הערות
חדשים ומוסדות ציבור	3850	1:80	49	-	-	-	-	-	
מסרם והפס	12,000	1:250	48	3	3	3	3	3	
סה"כ	15,850		97	3	3	3	3	3	

צ"ל-תוכנית אווירית בגודל
הרסטורציה לסיפורי 1:1000
כול 04-8729001

עצמי מנה
משרד תכנון ומבנה
מחזורי: 15
שנת מקומית: 2015
שפת התכנית: 2015
קנה מידה: 1:500