

תכנית מסי ג' 21033

שכונה דרומית - מתחם מרכזי
שפרעם

נספח כבישים

מחוד: מרחב תכנון מקומי
רשות מקומית: רשות מקומית

הצופן: גבעות אלונים
עיריית שפרעם:

עורך התכנית: אדרי' איריס ענבר, א.ענבר אדריכלות וביני ערים
קנה מידה: 1:1250

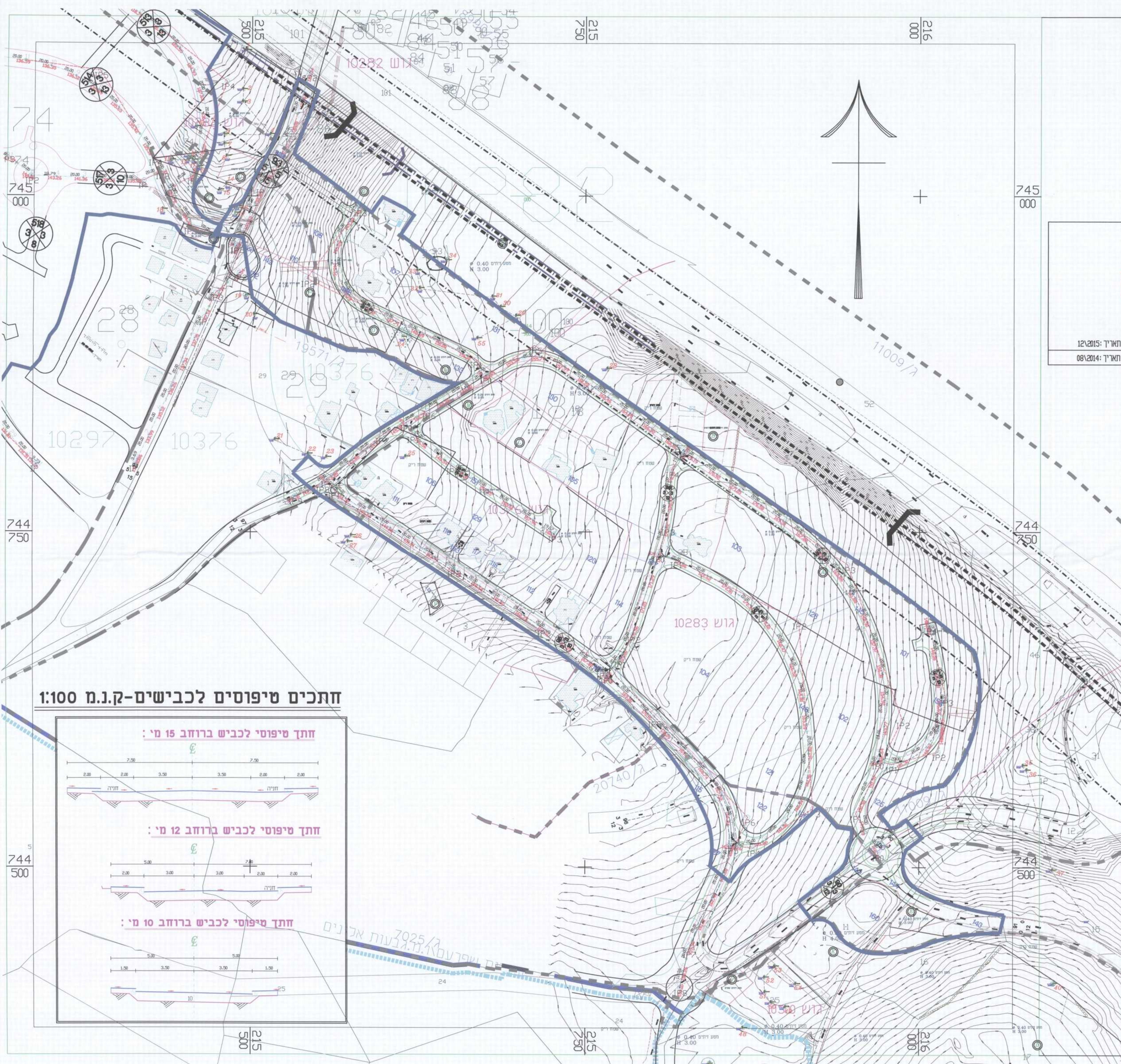
אשרות/חתימות מוסדות תכנון:

סינון ותכנון - שפת צפון
רשות המבצע והביצוע, התבנית - 1965
אישור תכנית מסי ג' 21033

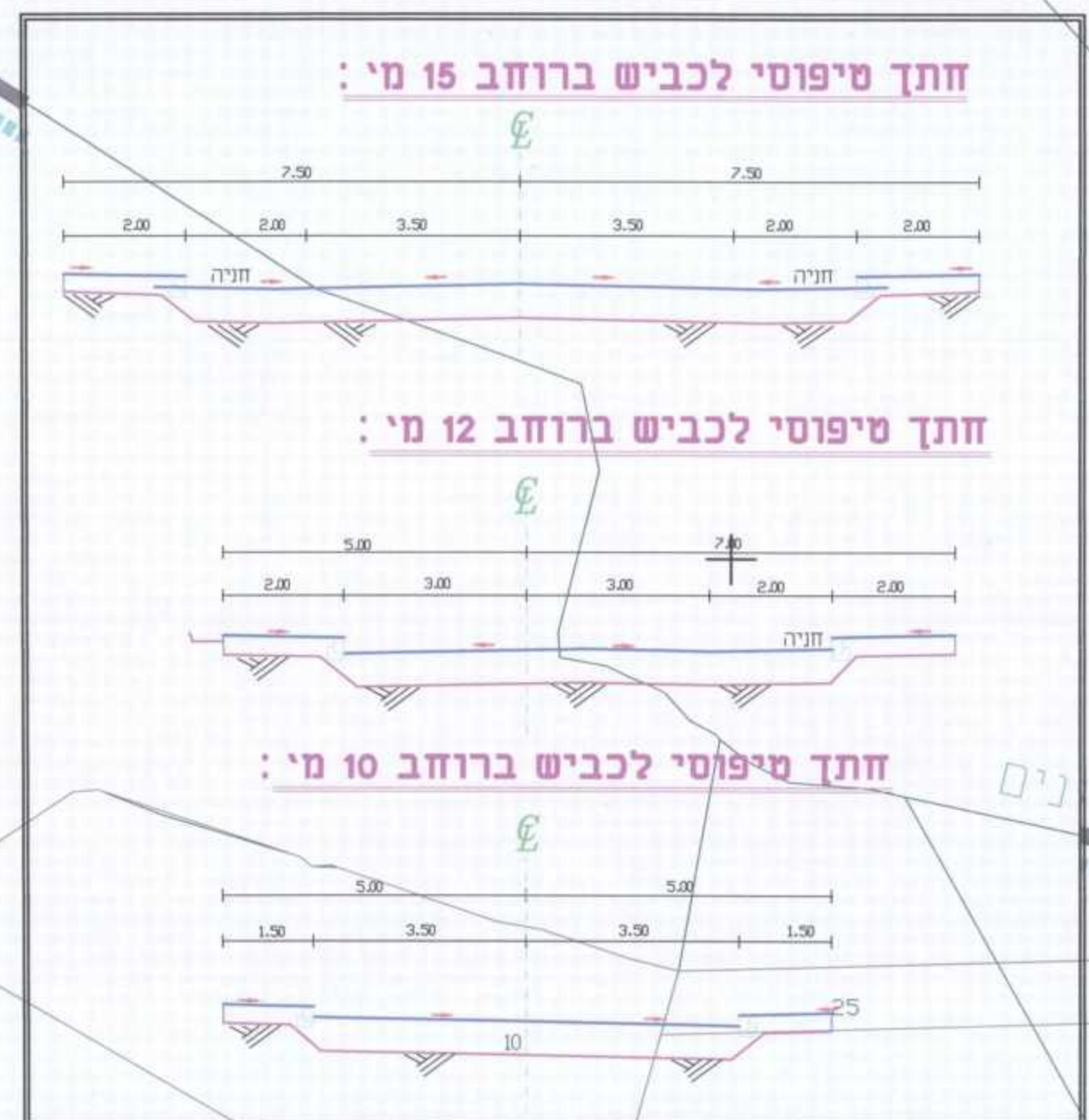
הוצעה על אישור תכנית מסי ג' 21033
פורסמה בלוח הרושמים של
יום

התוכנית התקיימה לתכנון ולביצוע תכנית ולביצוע תכנית
כיום 29.6.15
במסגרת אישור תכנית מסי ג' 21033
התוכנית קובעת טיפוס אישור
מסלול מטרות התכנון יציר העבודה המפורטת

שלב: מתן חוקף	מהדורה: 4	תאריך: 12/2015
שלב: הפקדה	מהדורה: 4	תאריך: 08/2014



חתכים טיפוסיים לכבישים-ק.נ.מ 1:100



29.8.2014	האדריכל	2084014.dwg
5.9.2014	האדריכל	2084015.dwg
2.5.2013	האדריכל	2084012.dwg
תאריך	תפוצה	כמות

הערות	4-3	
35		
31		
28.8.2014	עודכן 997 שובץ האדריכל מיום 8.28-גבול תכנית	2084014.dwg
5.9.2014	עודכן לפי שובץ האדריכל	2084015.dwg
22.7.2013	עודכן תוואי ודרך 7 עפ"י סיכום ישיבה 22.7	2084012.dwg
תאריך	שינויים	שם שובץ

המבצע אחראי לכדיקת המידות ולהתאמתן במיקום.
על המבצע לבקר את כל המידות ועל כל טעות או אי התאמה יודיע כמתכנן.
אין לבצע מידות ע"פ מדידה מהשרטוט.

ח.ד.ה. מהנדסים בע"מ

תכנון - פניה - כבישים, יוקם, פניה שטח ופניה
רשמי - ת.י. 293, ת.י. 293
05-646096-646096
05-646096-646096

מסלול: לעיני: לאשור: מסודר: לביצוע:

מסלול: **שפרעם - שכונה דרומית**
ת.מ. ג' 21033
נספח כבישים

מסלול: 4 מהדורה: 4
2084014.dwg

ועדת גבעות אלונים 20841