

תוכנית מספר: קצ/מק/12072/2

**לגיטימציה לבניה קיימת
במגרש מספר 67 - קצרין**

ועדה מקומית קצרין
אישור תכנית מס' 12072/2
הועדה המקומית החליטה לאשר את התכנית
בישיבה מס' 14/15 ביום 14/10/14
אילנה גוטליב
מנהלסגל תכנון
מנהלסגל התכנון
יו"ר הוועדה

לימי אפרצב
ראש המועצה המקומית קצרין

הודעה על תוכנית מס' 12072/2
פורסמה בלוח הפרסומים מס' 7802
ביום 3/2/14 בעמ' 7802

הודעה על אישור תוכנית מס' 12072/2
פורסמה בעיתון 'קצרין' ביום 31.12.2014
ובעיתון 'קצרין' ביום 31.12.2014
ובעיתון מקומי 'קצרין' ביום 2.1.2015

מחוז : הצפון

נפה : גולן

מרחב תכנון מקומי : קצרין

המקום : קצרין

שטח התכנית - 0.492 דונם

קנה מידה - 1:250

גושים וחלקות בתכנית :

גוש	סוג הגוש	חלקות בשלמות	חלקי חלקות	מגרשים
201000	מוסדר	----	79	67
חתימת מווד:				

עורך התכנית	שם: אדריכל - כורם גדי
	כתובת: ת.ד. 44 א.ת. תפן בנין נוף
	טלפון: 04-9873263 050-7239682
גידוי לוח אדריכלים בע"מ מס' תכנה 513993956	דוא"ל: Gidico@zahav.net.il
פקס: 04-9873264	פיקס: 04-9873264

**דישוב שטחים
קומת קרקע - קנ"מ 1:100**



חישוב מלבן
15.00x11.15=167.25

- חישוב הורדות
- 1. 1.85x2.65=4.90 חוץ
 - 2. 0.60x1.70=1.0 חוץ
 - 3. 4.0x1.5=6.0 חוץ
 - 4. 11.50x1.65=19.0 חוץ
 - 5. =14.00 שרות- ממיד
 - 6. 2.40x1.85=4.44 חוץ- מערכות
 - 7. 2.20x2.25=4.95 שרות- מחסן

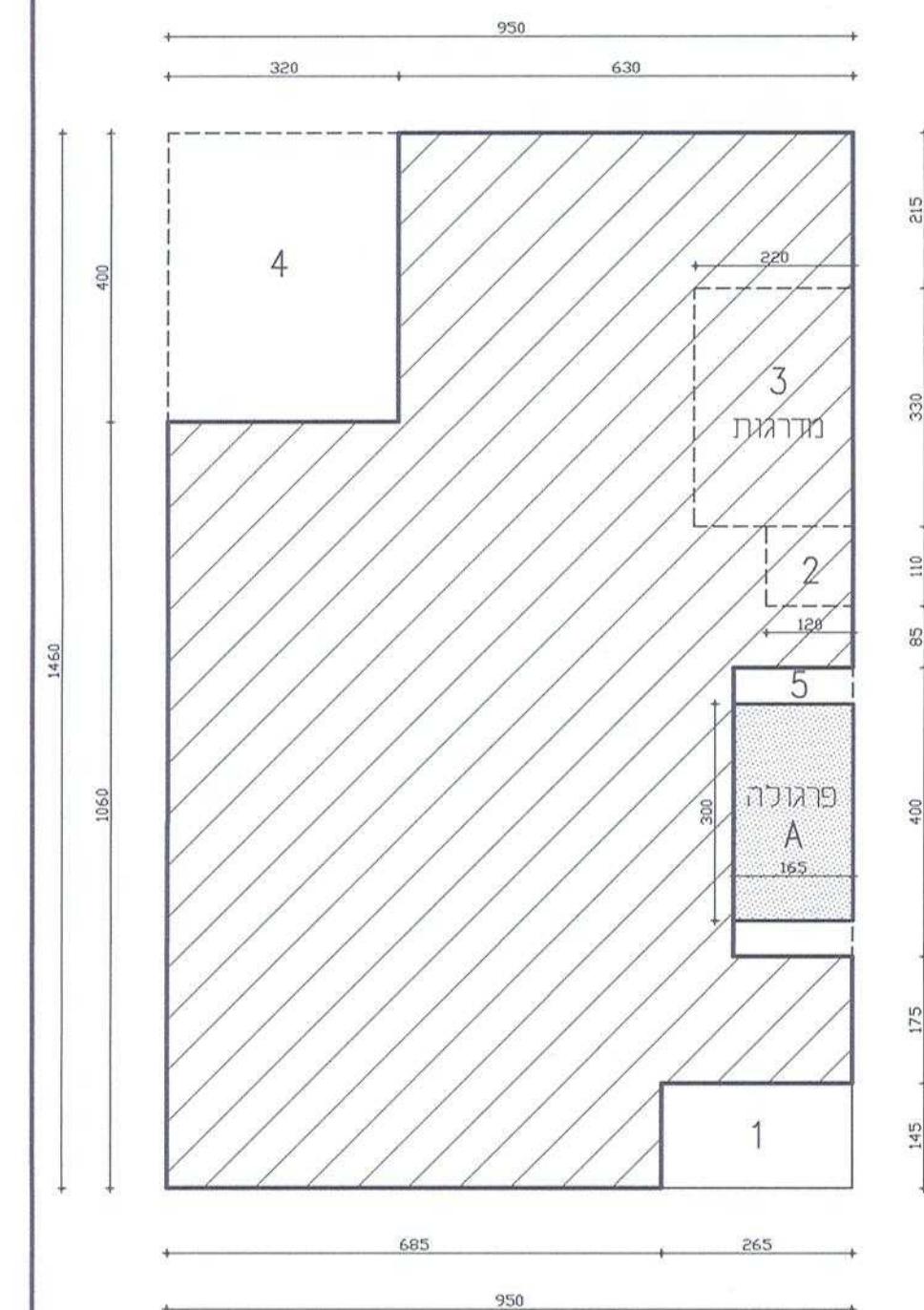
סה"כ הורדות 54.3 מ"ר
גקודי 11. 2.51x2.65=6.65
סה"כ שטח עיקרי:
167.25-54.3+6.65=119.6

- 5. =14.00 שרות- ממיד
- 7. 2.20x2.25=4.95 שרות- מחסן
- 8. 5.15x3.54=18.23 משטח מקורה
- 9. 4.82x2.96=14.26 שטח שרות
- 10. 2.49x1.8=4.48 מחסן

סה"כ שטח שרות:
55.92

סה"כ שטח עיקרי קיים:
119.6+106.87=226.47

**דישוב שטחים
קומה ראשונה - קנ"מ 1:100**



חישוב מלבן
14.60x9.50=138.70

- חישוב הורדות
- 1. 2.65x1.45=3.85 חוץ
 - 2. 1.10x1.20=1.32 חוץ- מדרגות
 - 3. 3.30x2.20=7.26 חוץ- מדרגות
 - 4. 4.00x3.20=12.80 חוץ
 - 5. 4.00x1.65=6.60 חוץ

סה"כ הורדות 31.83 מ"ר
סה"כ שטח עיקרי:
138.70-31.83=106.87

פרגולה A. 1.65x3.00=5.00

סה"כ שטח שרות קיים:
55.92