

שינוי יעוד בחלק מאזור התעשייה בחצור הגלילית למסחר ותעסוקה תכנית ג/19767

משרד הפנים
מחוז הצפון ועדה מחוזית
30-10-2014
נתקבל
יצירת עילית

נספח עצים בוגרים

מגיש התוכנית: מ.מ. חצור הגלילית ת.ד. 40 חצור הגלילית 10350
יזם בפועל: חב' מבני תעשייה בע"מ, רח' המנופים 11 הרצליה פיתוח
בעלי עניין בקרקע: מינהל מקרקעי ישראל, קרית הממשלה, נצרת עילית
עורך התכנית: אדר' דסמונד קפלן, יודפת 20180, טל. 04-9800007
מודד התוכנית: איאד פאהום, ח' פאהום ושות'
ת.ד. 204 נצרת 16100, רשיון-983
טל: 04-6554859, פקס: 04-6560870
עורך הנספח: רותי ארני- ארני אדריכלות נוף
מ.ר. 82346 ת.ד. 307 יובלים ד.נ. משגב 20142
טלפון: 04-9991777 פקס: 04-9991778

יולי 2013

הודעה על אישור תכנית מס' [966]
פורסמה בילקום הפרסומים מס'
מיום

משרד הפנים מחוז צפון
חוק התכנון והבניה תשכ"ה-1985
אישור תכנית מס' 19767
הועדה המחוזית לתכנון ובניה הח' י"ט
ביום 13.6.15 לאשר את התכנית
מנהל מינהל התכנון
אור אילן - י"ר הועדה המחוזית

הקדמה לנספח עצים בוגרים

בתחום התכנית קיימים 62 עצים בוגרים.

סיווג העצים וקביעת הניקוד שלהם הינו על פי הנחיות משרד החקלאות – נספח ג' – הערכת סיווג עצים בוגרים.

העצים באתר ניטעו בעיקר בתחום הכבישים, כעצי שדרה וכן בודדים שזרעו את עצמם.

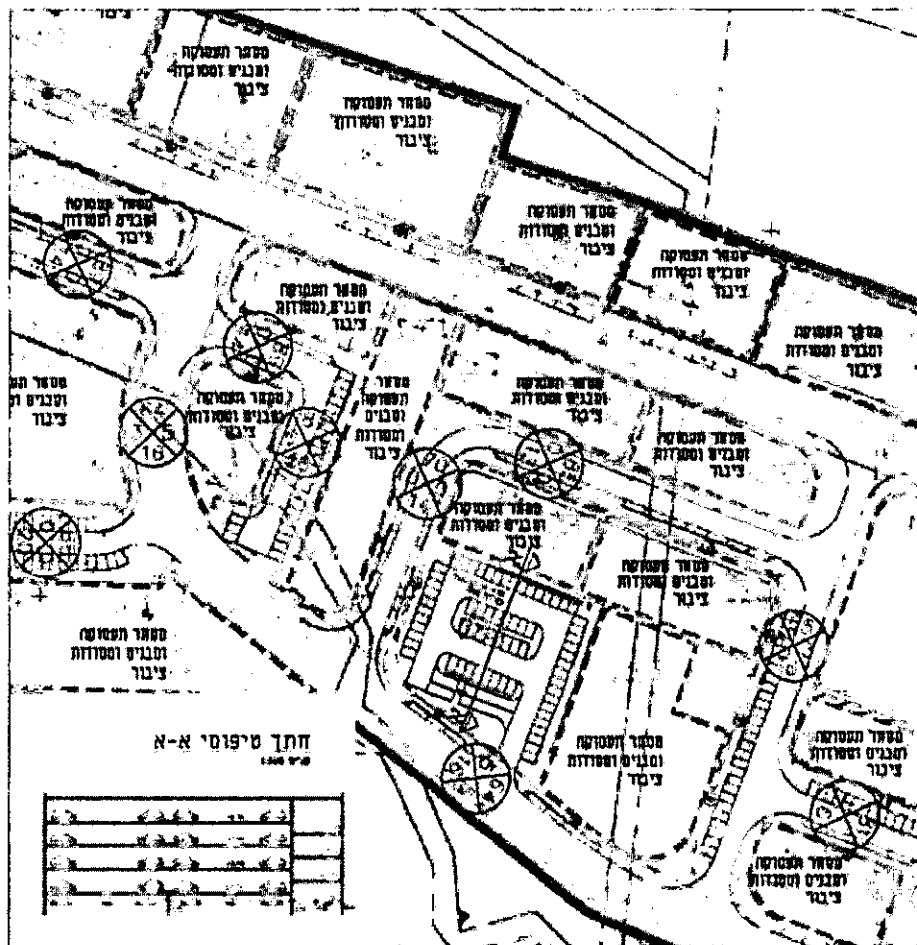
רוב העצים בריאים, ערכיותם נקבעה לפי גודלם. חשיבותם הסביבתית נקבעה לפי האופן בו הם משפיעים על הסביבה מבחינת הצללה או דגש.

רוב העצים שסומנו לכריתה הינם עצים חולים.

למרות שהעצים בתא שטח 39 מוגדרים לשימור, תותר כריתתם באישור פקיד היערות בתנאי שתהיה תכנית מוסדרת למבנה חנייה בשטח זה (ראה תכנית וחתך להלן).

רוב העצים סומנו לשימור, מתוך הנחה שלא יחול שינוי בבינוי וברוחב המסעות. במידה ויחול שינוי יהיה צורך לבקש שינוי בסיווג.

נספח תנועה

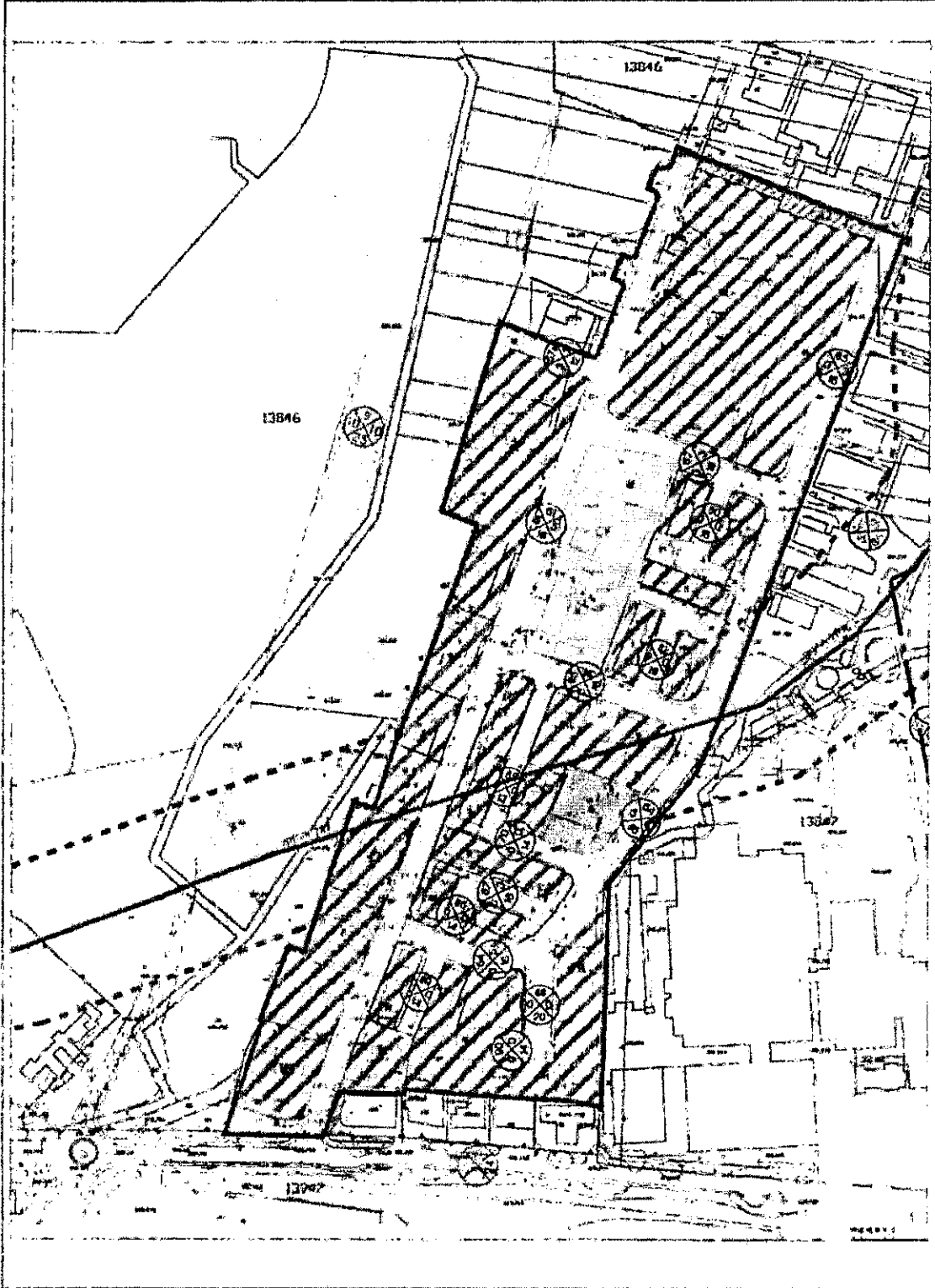


טבלת סיווג עצים

סיווג	יעוד	ניקוד	מצב בריאותי	חשיבות סביבתית	ערכיות	נדירות	גובה עץ	קוטר	שם	מיספור
שימור	חניה	9	3	2	3	1	15	70	איקליפטוס	1
שימור	חניה	9	3	2	3	1	9	60	איקליפטוס	2
כריתה	חניה	7	2	2	2	1	5	40	איקליפטוס	3
שימור	חניה	8	3	2	2	1	14	50	איקליפטוס	4
כריתה	חניה	6	3	1	1	1	5.5	20	איקליפטוס	5
כריתה	חניה	8	3	2	2	1	10	45 רב	איקליפטוס	6
כריתה	חניה	7	3	2	1	1	7	0.25	איקליפטוס	7
כריתה	חניה	6	3	1	1	1	8	20	איקליפטוס	8
שימור	חניה	10	3	3	3	1	16	1.1	איקליפטוס	9
כריתה	חניה	6	3	1	1	1	7	15 רב	איקליפטוס	10
שימור	חניה	8	2	2	3	1	18	80	איקליפטוס	11
שימור	חניה	5	1	1	2	1	10	1.6	איקליפטוס	11 א
כריתה	חניה	6	3	1	1	1	7	30 רב	איקליפטוס	12
כריתה	תעסוקה	6	3	1	1	1	7.5	15/20	אזדרכת	13
שימור	כביש	8	3	2	2	1	8	60	סיזם הודי	14
שימור	כביש	6	3	1	1	1	3.5	10 רב	כליל החורש	15
שימור	כביש	8	3	2	2	1	7	60	דקל ושינגטוניה	16
שימור	כביש	8	3	2	2	1	7	60	דקל ושינגטוניה	17
שימור	תעסוקה	8	3	2	2	1	5.5	0.5	דקל ושינגטוניה	18
שימור	תעסוקה	8	3	2	2	1	4.5	0.3	כליל החורש	19
שימור	תעסוקה	8	3	2	2	1	4.5	0.25 רב	כליל החורש	20
שימור	תעסוקה	7	3	2	1	1	4	0.2/0.25 רב	כליל החורש	21
כריתה	תעסוקה	5	2	1	1	1	4	0.2/0.25 רב	כליל החורש	22
שימור	תעסוקה	8	3	2	2	1	4	0.2/0.25 רב	כליל החורש	23
שימור	תעסוקה	6	3	1	1	1	4	0.2/0.25 רב	כליל החורש	24
כריתה	תעסוקה	5	2	1	1	1	4	0.2/0.25 רב	כליל החורש	25
כריתה	תעסוקה	6	2	1	2	1	4	0.2/0.25 רב	כליל החורש	26
שימור	תעסוקה	7	3	2	1	1	4	0.2/0.25 רב	כליל החורש	27
כריתה	תעסוקה	7	2	2	2	1	4	0.2/0.25 רב	כליל החורש	28
שימור	תעסוקה	8	3	2	2	1	4	0.2/0.25 רב	כליל החורש	29
שימור	תעסוקה	6	3	1	1	1	4	0.2/0.25 רב	כליל החורש	30
כריתה	תעסוקה	5	2	1	1	1	4	0.2/0.25 רב	כליל החורש	31

מיספור	שם	קוטר	גובה עץ	נדירות	ערכיות	חשיבות סביבתית	מצב בריאותי	ניקוד	יעוד	שימור
32	כליל החורש	0.2/0.25 רב	4	1	2	1	3	7	תעסוקה	שימור
33	כליל החורש	0.2/0.25 רב	4	1	2	2	3	8	תעסוקה	שימור
34	כליל החורש	0.2/0.25 רב	4	1	2	2	3	8	תעסוקה	שימור
36	כליל החורש	0.25	3.5	1	1	2	3	7	כביש	שימור
37	דקל ושינגטוניה	45	12	1	1	1	3	6	תעסוקה	שימור
38	דקל ושינגטוניה	45	9	1	2	2	3	8	תעסוקה	שימור
39	זית	0.2	2.2	1	1	2	3	7	מב.ציבור	שימור
40	זית	0.35	3	1	2	2	3	8	מב.ציבור	שימור
41	זית	20	2.2	1	1	2	3	7	מב.ציבור	שימור
42	זית	20	2.2	1	1	2	3	7	מב.ציבור	שימור
43	זית	20	2.2	1	1	2	3	7	מב.ציבור	שימור
44	לימון	45	7	1	2	2	3	8	מב.ציבור	שימור
45	תפוזים	0.15	3	1	1	2	3	7	מב.ציבור	שימור
46	תפוזים	0.25	5	1	2	2	3	8	מב.ציבור	שימור
47	אשכולית	0.3	4.5	1	1	1	3	6	מב.ציבור	שימור
48	אזדרכת	60	7	1	1	2	3	7	מב.ציבור	שימור
49	פיקוס הגומי	0.25	4	1	2	2	3	8	מב.ציבור	שימור
50	זית	0.3	2.3	1	1	1	3	6	מב.ציבור	שימור
51	לימון	0.3	3.2	1	2	2	3	8	מב.ציבור	שימור
52	תאנה	0.25	2.4	1	2	1	3	7	מב.ציבור	שימור
53	תאנה	0.25	2.4	1	2	2	3	8	מב.ציבור	שימור
54	פלפלון בכות	65	8	1	2	3	3	9	מב.ציבור	שימור
55	דקל ושינגטוניה	65	12	1	3	3	3	10	תעסוקה	שימור
56	דקל ושינגטוניה	65	6.5	1	2	3	3	9	תעסוקה	שימור
57	דקל ושינגטוניה	65	6.5	1	2	3	3	9	תעסוקה	שימור
58	דקל ושינגטוניה	65	6.5	1	2	3	3	9	תעסוקה	שימור
59	ברוש אופקי	25	8	1	1	1	3	6	תעסוקה	שימור
59 א	כליל החורש	15 רב	6	1	2	2	3	8	תעסוקה	שימור
60	תאנה	30 רב	5.5	1	2	2	3	7	שצ"פ	שימור
61	חרוב	50	10	1	3	2	3	9	תעסוקה	שימור

תשריט- תחום הנספח



מקרא
מלבד מוצג

<p>13846</p> <p>13847</p> <p>13848</p> <p>13849</p> <p>13850</p> <p>13851</p> <p>13852</p> <p>13853</p> <p>13854</p> <p>13855</p> <p>13856</p> <p>13857</p> <p>13858</p> <p>13859</p> <p>13860</p> <p>13861</p> <p>13862</p> <p>13863</p> <p>13864</p> <p>13865</p> <p>13866</p> <p>13867</p> <p>13868</p> <p>13869</p> <p>13870</p> <p>13871</p> <p>13872</p> <p>13873</p> <p>13874</p> <p>13875</p> <p>13876</p> <p>13877</p> <p>13878</p> <p>13879</p> <p>13880</p> <p>13881</p> <p>13882</p> <p>13883</p> <p>13884</p> <p>13885</p> <p>13886</p> <p>13887</p> <p>13888</p> <p>13889</p> <p>13890</p> <p>13891</p> <p>13892</p> <p>13893</p> <p>13894</p> <p>13895</p> <p>13896</p> <p>13897</p> <p>13898</p> <p>13899</p> <p>13900</p>	<p>13846</p> <p>13847</p> <p>13848</p> <p>13849</p> <p>13850</p> <p>13851</p> <p>13852</p> <p>13853</p> <p>13854</p> <p>13855</p> <p>13856</p> <p>13857</p> <p>13858</p> <p>13859</p> <p>13860</p> <p>13861</p> <p>13862</p> <p>13863</p> <p>13864</p> <p>13865</p> <p>13866</p> <p>13867</p> <p>13868</p> <p>13869</p> <p>13870</p> <p>13871</p> <p>13872</p> <p>13873</p> <p>13874</p> <p>13875</p> <p>13876</p> <p>13877</p> <p>13878</p> <p>13879</p> <p>13880</p> <p>13881</p> <p>13882</p> <p>13883</p> <p>13884</p> <p>13885</p> <p>13886</p> <p>13887</p> <p>13888</p> <p>13889</p> <p>13890</p> <p>13891</p> <p>13892</p> <p>13893</p> <p>13894</p> <p>13895</p> <p>13896</p> <p>13897</p> <p>13898</p> <p>13899</p> <p>13900</p>
--	--

נספח עצים בוגרים

