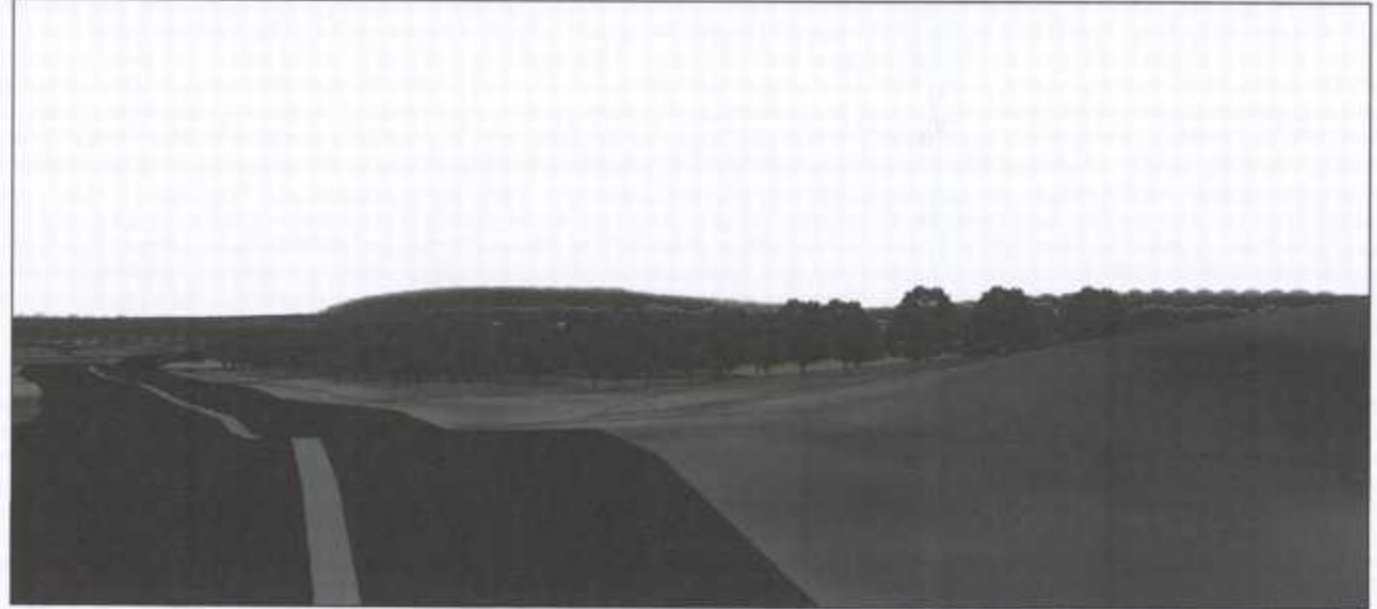




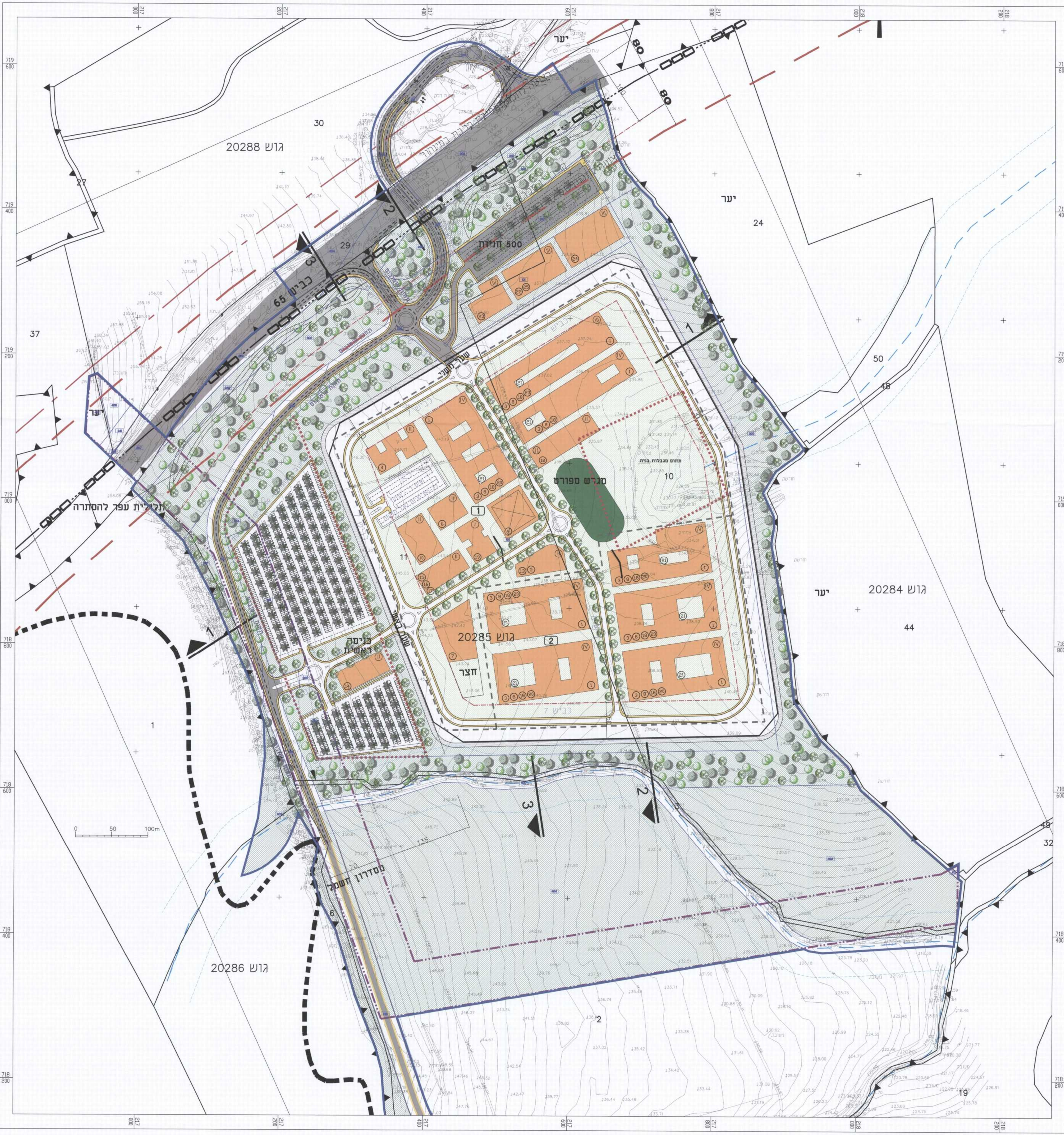
מבט מתל מגידו לכיוון דרום



מבט מכביש 65 לכיוון מזרח



מבט מזלפה לכיוון צפון



מקרא

- 1 מתחם בתי סוהר
 - 2 אנכי מגורים
 - 3 מכלול רפואה מרכזי
 - 4 מרפאות יחידתיות
 - 5 מטבח
 - 6 הנהלה
 - 7 תחוקה
 - 8 תעסוקה
 - 9 מרכזי חינוך, מוסדות דת ומועדון
 - 10 מתחם ספורט רב תכליתי
 - 11 מכלול משקי
 - 12 מעון סגל מרכזי
 - 13 מרכז שירות לסגל
 - 14 מרכז שליטה ובקרה
 - 15 מסוף ביקורים
 - 16 מכלול כניסה לרכב ובני אדם
 - 17 מכלול כניסה ויציאה לרכבי תעסוקה
 - 18 מכלול יציאה לרכב
 - 19 מכלולי ביקורים יחידתיים
 - 20 מכלול קליטה מרכזי
 - 21 מכלולי התייחדות הצרות טיולים
-
- 22 מתחם חפקדה אזורית ובי"ס ארצי
 - 23 בית ספר ארצי
 - 24 חפקדה מחוזית, חפקדת גדוד נחשון צפון
 - 25 בית משפט
 - 26 אזור מסחרי
-
- 27 מתחם שלב בניה ומספרו
 - 28 קו בניין
 - 29 קו בניין בחתום מתקן הכליאה

תכנית מס' ג/0631
אשכול בתי סוהר
במרחב הביוספרי מגידו
 תכנית מפורטת

נספח בינוי - תכנית

אישור וחלוקה	מסכת ראשית	תחית' או ורשית	ללא איחוד וחלוקה	ועדה מחוזית	תכנית פיתוח מכתחם כרמליה ורומים
מחוז:	צפון	מחוז:	מרחב תכנון מקומי	מ.א. מגידו	מ.א. מגידו
רשות מקומית:	ירושלים	רשות מקומית:	ירושלים	מגידו	מגידו
שטח התכנית:	900 דונם	שטח התכנית:	900 דונם	1:2000	1:2000
קנה מידה:		קנה מידה:			

גושים וחלקות בתכנית:

חלקות	גושים
בשלמות	בשלמות
44	20284
2, 5, 6, 8	20285
1, 7	20286
29, 30, 31, 33, 37	20288
19	20395

שלב: מתן תוקף מחדורה: 1 תאריך: 09.08.2015

חזמת מוסדות התכנון:

שמות וחתימות:

שם פרטי	שם משפחה	מספר זהות	שם ומספר תאגיד / שם רשות מקומית	חתימת	תאריך
מניש התכנית			רשות בדי הסדר		
בעל עניין			רשות הפדחה		
שדר התכנית	מיכאל תושק	0665201	מספר פתח אדריכלים בע"מ		4.11.15