

264000

264500

265000

265500

745500

745500

745000

745000

744500

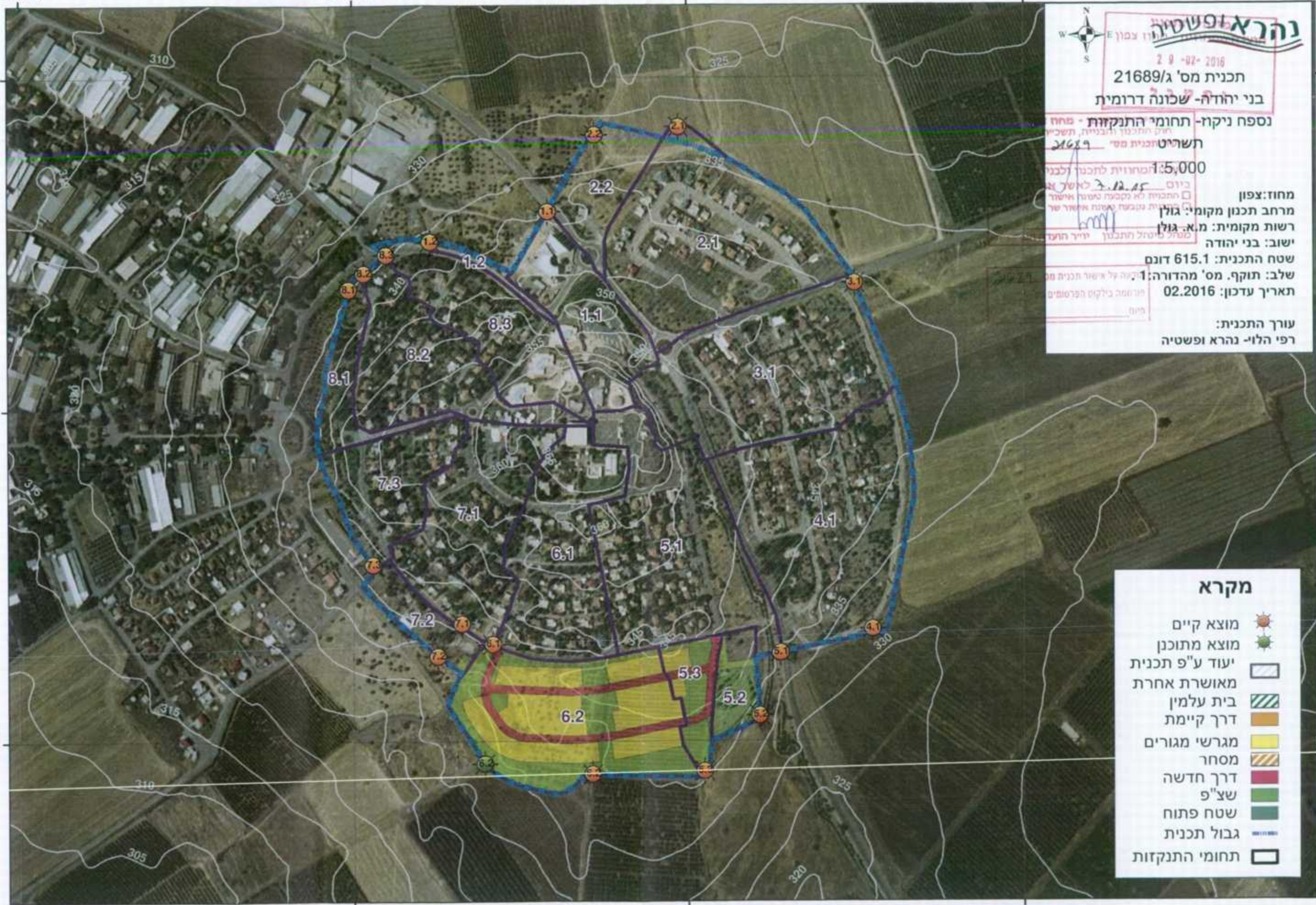
744500

264000

264500

265000

265500



נהרא ופשטיה
 ח"ו צפון

2016-02-09
 תכנית מס' ג/21689
 בני יהודה - שכונה דרומית

נספח ניקוז - תחומי התנקזות - מחוז
 תחום יחידות הבנייה, תשכ"ו
 תשריטת תכנית מס' 21689

מחזור: 1:5,000
 כיום: 2.12.15
 מחוז: צפון
 מרחב תכנון מקומי: גולן
 רשות מקומית: מ.א. גולן
 ישוב: בני יהודה
 שטח התכנית: 615.1 דונם
 שלב: תוקף. מס' מהדורה: 1
 תאריך עדכון: 02.2016

עורך התכנית:
 רפי הלוי- נהרא ופשטיה

מקרא

- מוצא קיים
- מוצא מתוכנן
- יעוד ע"פ תכנית
- מאושרת אחרת
- בית עלמין
- דרך קיימת
- מגרשי מגורים
- מסחר
- דרך חדשה
- שצ"פ
- שטח פתוח
- גבול תכנית
- תחומי התנקזות