

# נספח נ"ף

לתכנית מסי ג\20867

## בריכת יהודית

נספח לתכנית גליון 1 מתוך 1	
תחולה	מנחה
תיאור תאריך עריכת הנספח	01.03.2016
רשימת התרשימים	קנ"מ
תרשים סביבה	1:10,000
תכנית	1:1,000
חתך	1:500
-	

שמות וזחתימות:	
עורך הנספח	מס': אדרי קרן ארזין
תאריך:	תבנית ערים וסף בניין

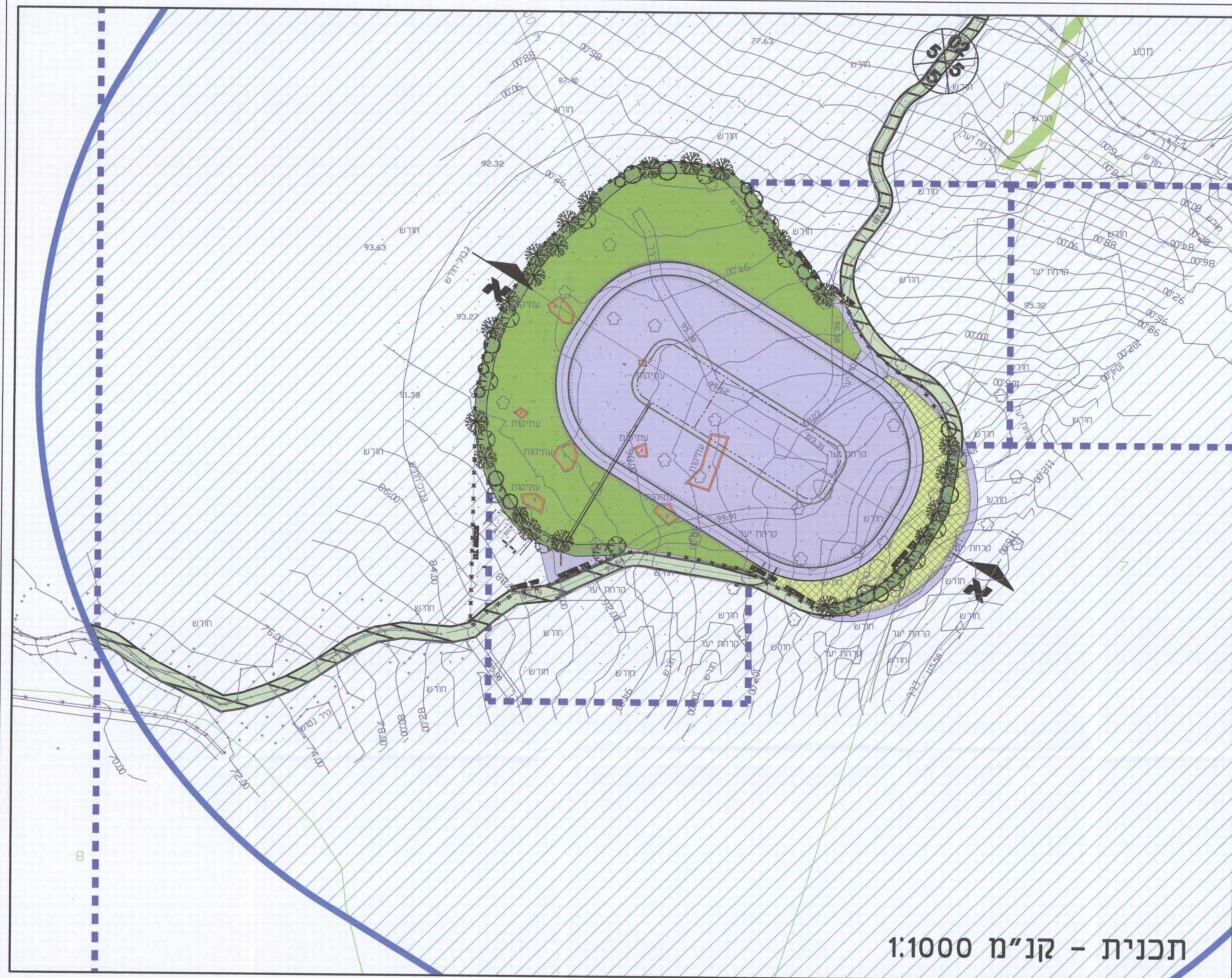
חתמה: 
 תאריך:

חתמה על תוכנית זו:

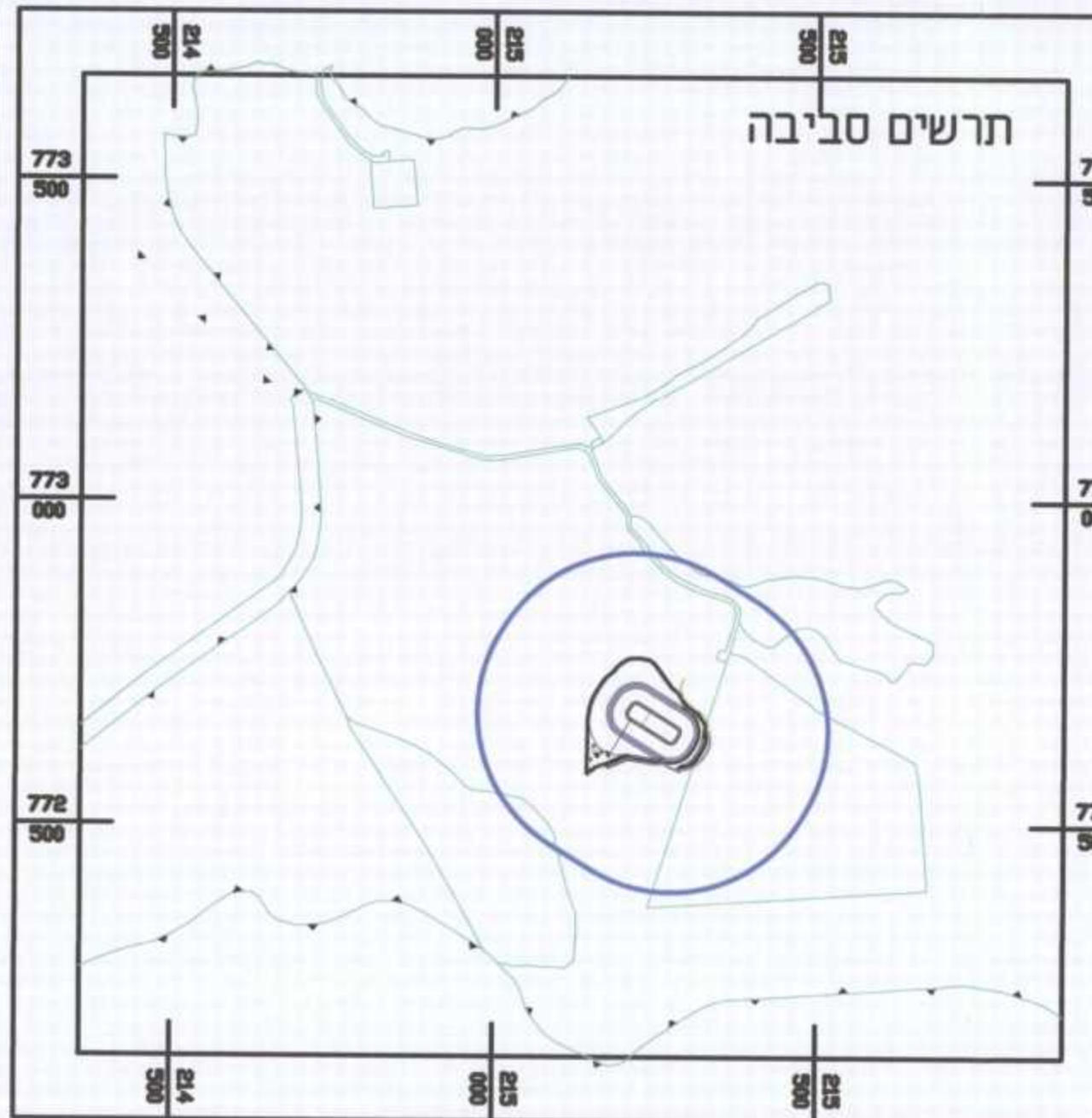
חתמה על תוכנית זו:

חתמה על תוכנית זו:

חתמה על תוכנית זו:



תכנית - קנ"מ 1:1000

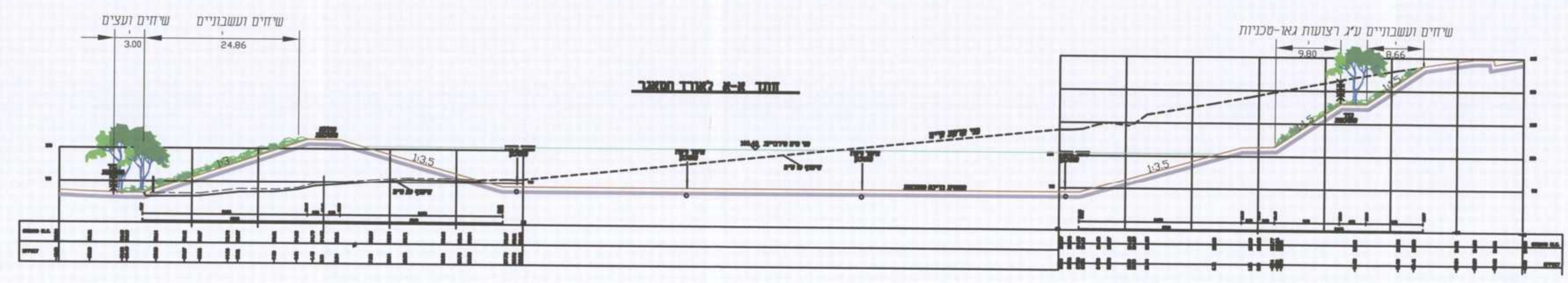


### מקרא

-  עצים ושיחים מהחורש המקומי על גבי אדמת חשוף מקומית
-  שיחים ועשבונים מהחורש המקומי על גבי אדמת חשוף מקומית
-  שיחים ועשבונים מהחורש המקומי על גבי אדמת חשוף מקומית ייצוב הקרקע בריעות גיאומטרית

### מקרא למצב מוצע:

-  מקרא
-  מחנים גרטיים
-  סטק חקלאות
-  דד מאשת
-  דד חמט
-  שני
-  יעד עצי תכנית מאשת
-  אתר עתיקות/אתר הסורי
-  גבול מרחב תכנון
-  גבול תכנית אמיתי
-  הנוחות מיוחדות
-  דד/מסלול לביטול
-  זיטת הגנה למעבר ברכ
-  תחום האשפה
-  מס' הדרך
-  סו בנין מימין/משמאל לגבול הגדרת הדרך
-  רוחב הדרך
-  גבול גוש ומספרו 14240
-  גבול חלקה ומספרו 50
-  גבול תכנית



חתך א' א' - קנ"מ 1:500

**יעד אדריכלים**  
 והתכנון ערים ותקן בע"מ  
 ע"ד ד"ר אביב סגל  
 מס' 25155 סגל 04-9002215  
 email: office@yad-arc.co.il

GALANDS\5517\Drawings\LP-517-4A.dwg  
 01.03.2016