



מ. רוזנטל מהנדסים
תכנון וייעוץ הנדסי
תשתיות מים, ביוב, ניקוז והידרולוגיה

יום שני 20 מאי 2013
י"א סיון תשע"ג
עדכון 16.6.15

נספח ביוב לתב"ע ג' 19515
אתר חוני המעגל - חצור הגלילית

כללי:

במסגרת תוכנית מפורטת למתחם חוני המעגל בחצור הגלילית המוגשת ע"י משרד אדריכלים, דסמונד קפלן, בה מתוכננים בתחום קבר שטחים המיועדים לפתוח סביבתי, שבילים, דרכים, וכיוצא ב.

נספח ביוב זה בא לתאר את כמויות השפכים הצפויות להתקבל בתחום התוכנית, תאור מעי האיסוף, והפתרונות המוצעים לחיבור למעי האזורית.

מצב קיים:

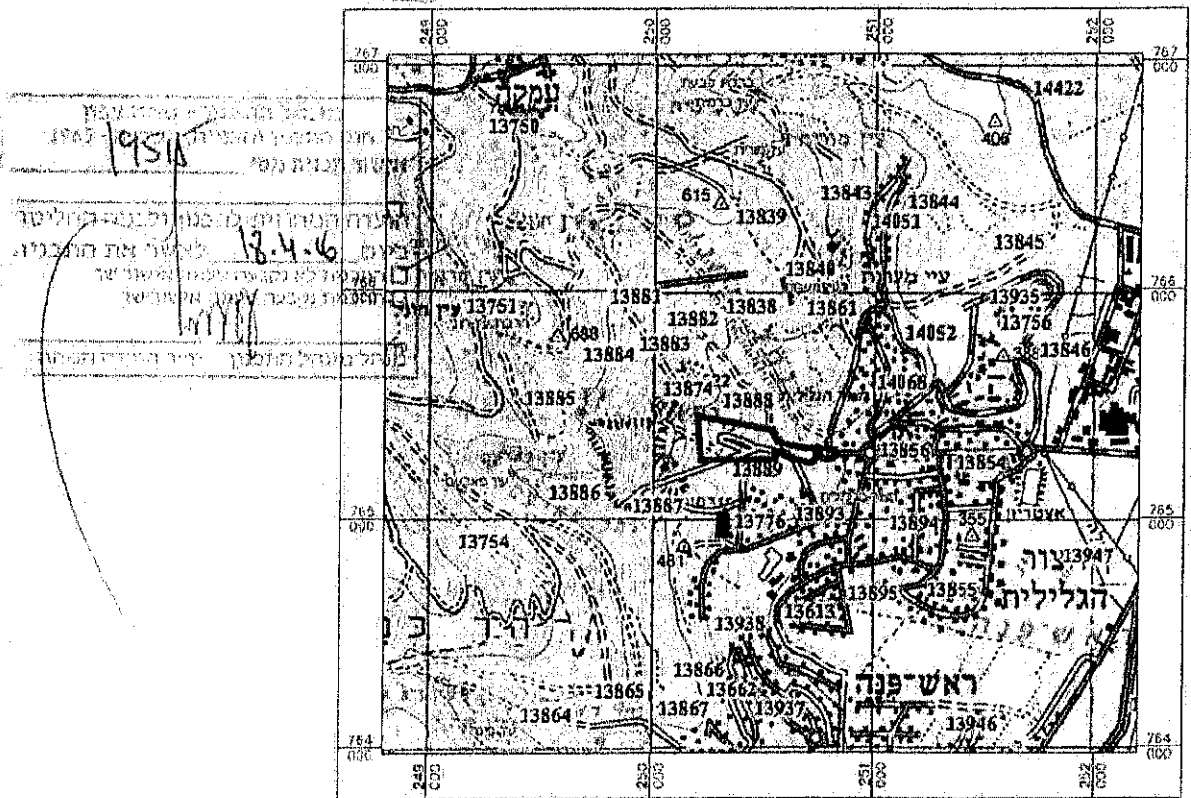
מתחם הקיים מבנה שירותים כאשר השפכים הסניטריים מחוברים לבור רקב בנפח 20 מ"ק.

סה"כ כמות מנקרים נאמדת בכ- 500 נפש במוצע ליום.

שפיעה סגולית לנפש: 20 ליטר / יום

כמות שפכים של המנקרים נאמדת בכ- 10 מ"ק / יום

19515
המחלקה אזורית ג' - חצור הגלילית
מחוז הנגב
יום

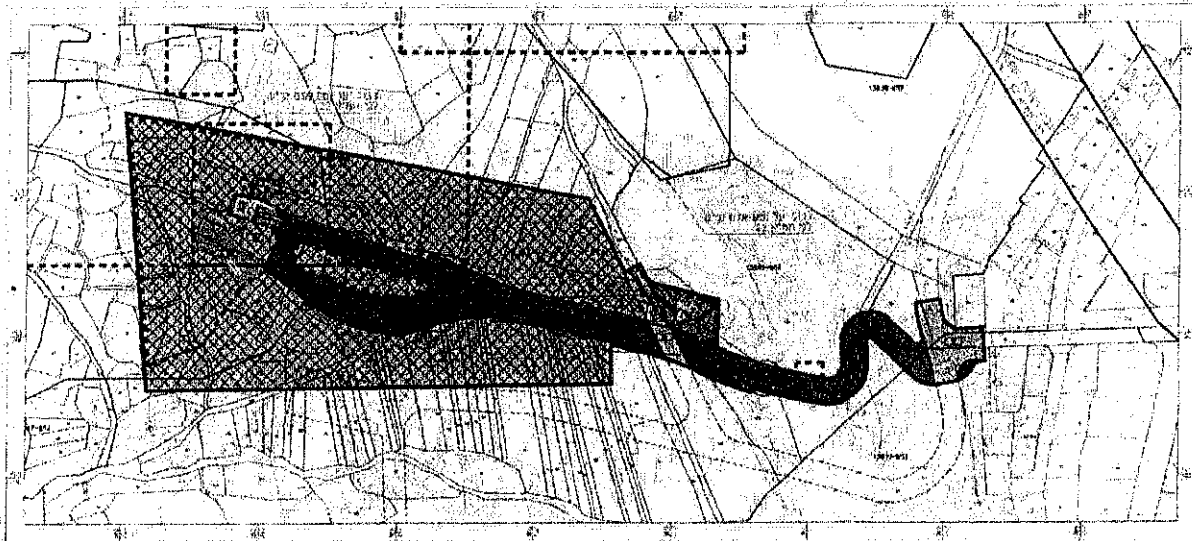


תרשים סביבה 1: 20,000



מ. רונטל מהנדסים

תכנון וייעוץ הנדסי
תשתיות מים, ביוב, ניקוז והידרולוגיה



מצב מוצע 1:250

מקרא מצב מוצע

	מבנים ומתקנים ציבוריים
	מסור וחירום
	פארק/גן ציבורי
	דרך מאוסרת
	דרך מוגנת
	דרך כבישית
	התחמת נתיבות
	נבונה לשמור
	למריסה
	גבולות אזור שטח ומספר
	אזור עתידות
	חומת שיתוף נופי
	אזור מחורטם לשימור
	גבול חניית
	גבול חניה
	מספר חלוקה
	9285 גוש
	גבול גוש
	גבול חדר
	שטח בנין
	רוחב חדר



מ. רונטל מהנדסים

תכנון וייעוץ הנדסי
תשתיות מים, ביוב, ניקוז והידרולוגיה

מצב מתוכנן:

כמות מבקרים מתוכננת: 2,000 מבקרים ביום
כמות שפכים מתוכננת: 40 מ"ק / יום
14,600 מ"ק / שנתי

לצרכי תכנון: מחצית מכמות המבקרים גברים

בהתאם לטבלת הל"ת מס' 3.6.3.6 נדרש:

כיורים	משתנות	אסלות	פרטים
14	10	11	גברים, 1000 נפש
18		23	נשים, 1000 נפש

במצב בו כמויות המבקרים יהיו גדולים מהמתוכנן (2000 מבקרים) יובאו לאתר תאי שירותים נידים.
תאי השירותים הניידים יהיו מסוג שירותים כימיים ולא יחוברו למערכת הביוב.

התוכנית המוצעת:

מוצע לחבר את השפכים הנאספים במקום לקו ביוב בשכונת חצור הסמוכה בקו גרביטציוני בקוטר 200 מ"מ עם שוחות בקרה, כאשר החיבור למצב קיים יהיה לאחר שימוש בבור הרקב הקיים כמתקן קדם למניעת סתימות בקו ממוצקים.
אזורי שרותי הסעדה ואוכל יחוברו למערכת הביוב לאחר מפריד שומן.

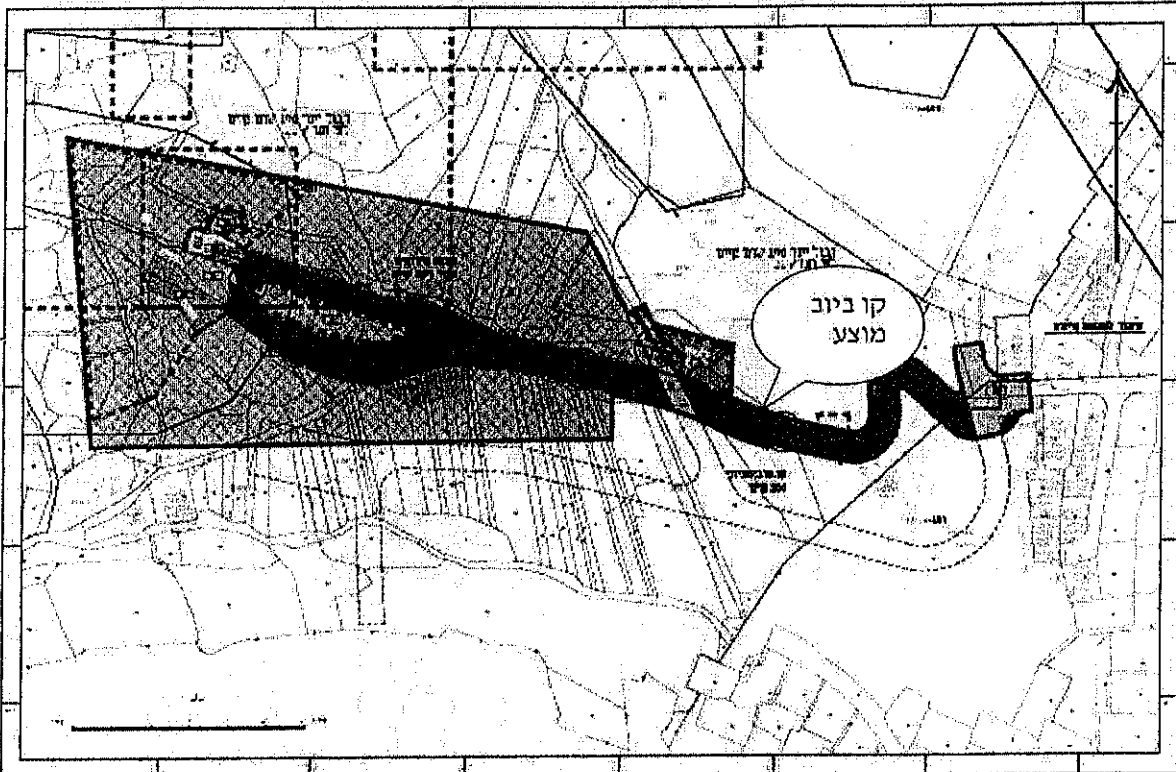
מערכת האיסוף הגרוויטציונית תבנה מצניורות P.V.C "עבה" בקוטר 200 מ"מ. חיבור בין קטעי צינורות ראש פעמון, הקווים ינחו עם שיפועים מינימליים של 1.0%, ובהתאם לתכנון שיפועי הכבישים.
הקווים והתאים יהיו אטומים לחלוטין לדליפת נוזלים.
תואי הצינור יהיה במקום שיאפשר תחזוקת הצינור, כדוגמת שולי הכביש.

תרשים מצב מוצע



מ. רוזנטל מהנדסים

תכנון וייעוץ הנדסי
תשתיות מים, ביוב, ניקוז והידרולוגיה



מצב מוצע 1:250