

תכנית מסי ג\21806

מינהל התכנון  
הרשות המקומית לחקלאי מיוחד, מג'אר  
17-02-2016

תכנית מפורטת

נספח נופי

איחוד וחלוקה	סמכות ראשית	אופי התכנית
כלא איחוד וחלוקה, ועדה מקומית	התכנית שניתן מכהן להציג והנדרש	

מחזור: צפון

מרחב תכנון מקומי: גליל מזרחי

רשות מקומית: מג'אר

שטח התכנית: 10.966 מ"ר

קנה מידה: 1:1250

נושאים וחלקות בתכנית:

גוש	סוג הגוש	חלקות בשלטון	חלקי חלקות
15632	חוסדר	--	16
--	--	--	--

שם:	יסמין מחיל קובסי	עורך הנספח
תאריך:		יזם
שם:	חסון מרוק	מגיש התוכנית
תאריך:		
שם:	באסל הזימה	
תאריך:		

מועצה מקומית מג'אר  
מועצה מקומית מג'אר  
זהבדס המועצה

הודעה על אישור תכנית מס' 1146  
מסמכה בליקט הרמטחים מס' 1146

מינהל התכנון - מחוז צפון  
רוכז התכנון והבנייה, תשס"ז - 1965  
אישור תכנית מס' 1146

הועדה המקומית לתכנון ולבניה והרשמה  
ביום 17.12.16  
אשר את תוכנית  
התכנית כפי שהוגשה למועצה המקומית  
מג'אר תשס"ז מס' 1146

התכנית נקבעה כשטח איחוד של  
התכנית מס' 1146

התכנית נקבעה כשטח איחוד של  
התכנית מס' 1146

התכנית נקבעה כשטח איחוד של  
התכנית מס' 1146

התכנית נקבעה כשטח איחוד של  
התכנית מס' 1146

התכנית נקבעה כשטח איחוד של  
התכנית מס' 1146

התכנית נקבעה כשטח איחוד של  
התכנית מס' 1146

התכנית נקבעה כשטח איחוד של  
התכנית מס' 1146

התכנית נקבעה כשטח איחוד של  
התכנית מס' 1146

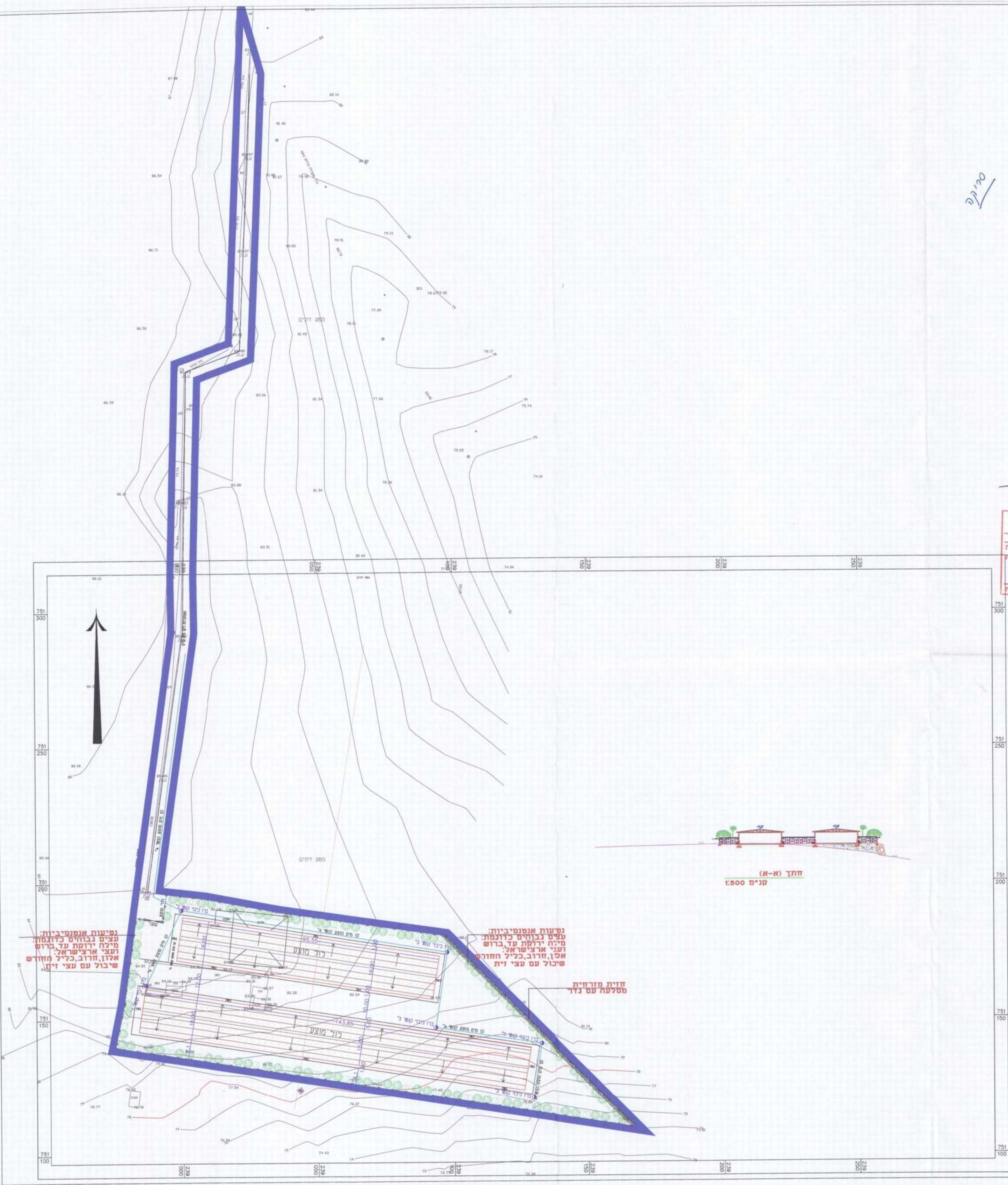
התכנית נקבעה כשטח איחוד של  
התכנית מס' 1146

התכנית נקבעה כשטח איחוד של  
התכנית מס' 1146

התכנית נקבעה כשטח איחוד של  
התכנית מס' 1146

התכנית נקבעה כשטח איחוד של  
התכנית מס' 1146

התכנית נקבעה כשטח איחוד של  
התכנית מס' 1146



נטיעות אפסנטריות  
עצים נבחרים כדוגמת  
מיצה ירוקת עד, ברוש  
ועצי ארזישראל  
אלון, חורב, כלי חורש  
שיבול עם עצי זית

נטיעות אפסנטריות  
עצים נבחרים כדוגמת:  
מיצה ירוקת עד, ברוש  
ועצי ארזישראל  
אלון, חורב, כלי חורש  
שיבול עם עצי זית

חזית מזרחית  
מטליעה עם גדר

חתך (א-א)  
קני"ם 1:500