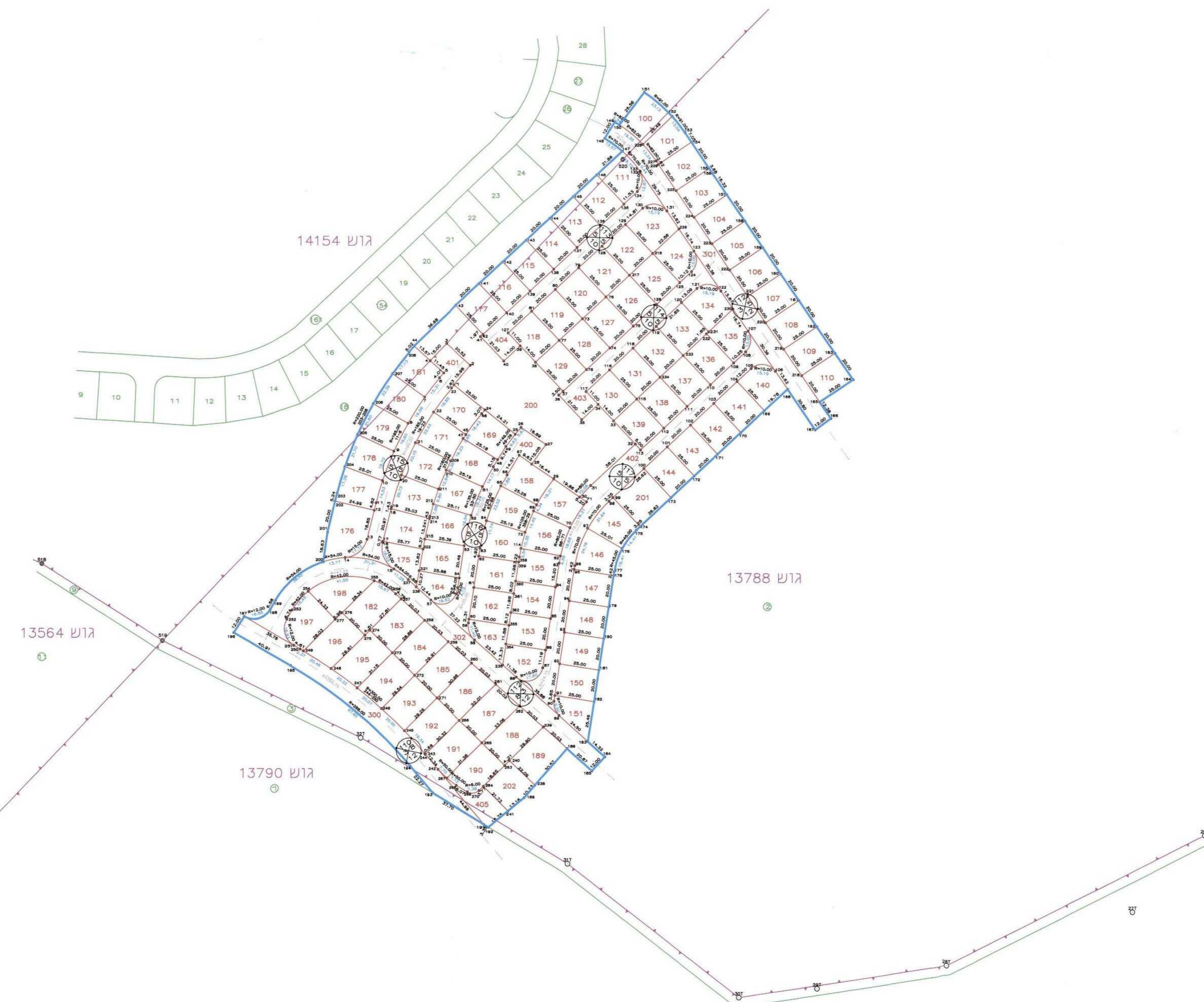


מס' סדורי י.פ. - 6/12
מס' התמנה 1060722-3365

מחוז : הצפון
נפה : צפת
מקום : טובא דגריה
גרש : 13788.13790.14154
הצעת חקוקה
לא לצורכי רישום

1. טבלת שטחים (מח"י)

מגורים	שטח דונם סה"כ	הצקה	הצקה	גוש	הצקה	גוש
מגורים	0.544	100	בח'	13788	בח'	14154
מגורים	0.453	101	בח'	13788	בח'	14154
מגורים	0.500	102	בח'	13788	בח'	14154
מגורים	0.500	103	בח'	13788	בח'	14154
מגורים	0.500	104	בח'	13788	בח'	14154
מגורים	0.500	105	בח'	13788	בח'	14154
מגורים	0.500	106	בח'	13788	בח'	14154
מגורים	0.500	107	בח'	13788	בח'	14154
מגורים	0.500	108	בח'	13788	בח'	14154
מגורים	0.500	109	בח'	13788	בח'	14154
מגורים	0.500	110	בח'	13788	בח'	14154
מגורים	0.524	111	בח'	13788	בח'	14154
מגורים	0.500	112	בח'	13788	בח'	14154
מגורים	0.500	113	בח'	13788	בח'	14154
מגורים	0.500	114	בח'	13788	בח'	14154
מגורים	0.500	115	בח'	13788	בח'	14154
מגורים	0.500	116	בח'	13788	בח'	14154
מגורים	0.500	117	בח'	13788	בח'	14154
מגורים	0.500	118	בח'	13788	בח'	14154
מגורים	0.500	119	בח'	13788	בח'	14154
מגורים	0.500	120	בח'	13788	בח'	14154
מגורים	0.500	121	בח'	13788	בח'	14154
מגורים	0.500	122	בח'	13788	בח'	14154
מגורים	0.583	123	בח'	13788	בח'	14154
מגורים	0.501	124	בח'	13788	בח'	14154
מגורים	0.500	125	בח'	13788	בח'	14154
מגורים	0.500	126	בח'	13788	בח'	14154
מגורים	0.500	127	בח'	13788	בח'	14154
מגורים	0.500	128	בח'	13788	בח'	14154
מגורים	0.500	129	בח'	13788	בח'	14154
מגורים	0.500	130	בח'	13788	בח'	14154
מגורים	0.500	131	בח'	13788	בח'	14154
מגורים	0.500	132	בח'	13788	בח'	14154
מגורים	0.546	133	בח'	13788	בח'	14154
מגורים	0.540	134	בח'	13788	בח'	14154
מגורים	0.504	135	בח'	13788	בח'	14154
מגורים	0.500	136	בח'	13788	בח'	14154
מגורים	0.500	137	בח'	13788	בח'	14154
מגורים	0.500	138	בח'	13788	בח'	14154
מגורים	0.500	139	בח'	13788	בח'	14154
מגורים	0.513	140	בח'	13788	בח'	14154
מגורים	0.500	141	בח'	13788	בח'	14154
מגורים	0.500	142	בח'	13788	בח'	14154
מגורים	0.500	143	בח'	13788	בח'	14154
מגורים	0.500	144	בח'	13788	בח'	14154
מגורים	0.534	145	בח'	13788	בח'	14154
מגורים	0.565	146	בח'	13788	בח'	14154
מגורים	0.500	147	בח'	13788	בח'	14154
מגורים	0.500	148	בח'	13788	בח'	14154
מגורים	0.500	149	בח'	13788	בח'	14154
מגורים	0.500	150	בח'	13788	בח'	14154
מגורים	0.427	151	בח'	13788	בח'	14154
מגורים	0.460	152	בח'	13788	בח'	14154
מגורים	0.500	153	בח'	13788	בח'	14154
מגורים	0.500	154	בח'	13788	בח'	14154
מגורים	0.507	155	בח'	13788	בח'	14154
מגורים	0.544	156	בח'	13788	בח'	14154
מגורים	0.536	157	בח'	13788	בח'	14154
מגורים	0.529	158	בח'	13788	בח'	14154
מגורים	0.535	159	בח'	13788	בח'	14154
מגורים	0.524	160	בח'	13788	בח'	14154
מגורים	0.500	161	בח'	13788	בח'	14154
מגורים	0.502	162	בח'	13788	בח'	14154
מגורים	0.418	163	בח'	13788	בח'	14154
מגורים	0.401	164	בח'	13788	בח'	14154
מגורים	0.521	165	בח'	13788	בח'	14154
מגורים	0.530	166	בח'	13788	בח'	14154
מגורים	0.531	167	בח'	13788	בח'	14154
מגורים	0.529	168	בח'	13788	בח'	14154
מגורים	0.515	169	בח'	13788	בח'	14154
מגורים	0.512	170	בח'	13788	בח'	14154
מגורים	0.520	171	בח'	13788	בח'	14154
מגורים	0.518	172	בח'	13788	בח'	14154
מגורים	0.518	173	בח'	13788	בח'	14154
מגורים	0.513	174	בח'	13788	בח'	14154
מגורים	0.430	175	בח'	13788	בח'	14154
מגורים	0.805	176	בח'	13788	בח'	14154
מגורים	0.523	177	בח'	13788	בח'	14154
מגורים	0.518	178	בח'	13788	בח'	14154
מגורים	0.515	179	בח'	13788	בח'	14154
מגורים	0.525	180	בח'	13788	בח'	14154
מגורים	0.518	181	בח'	13788	בח'	14154
מגורים	0.621	182	בח'	13788	בח'	14154
מגורים	0.567	183	בח'	13788	בח'	14154
מגורים	0.588	184	בח'	13788	בח'	14154
מגורים	0.609	185	בח'	13788	בח'	14154
מגורים	0.630	186	בח'	13788	בח'	14154
מגורים	0.651	187	בח'	13788	בח'	14154
מגורים	0.672	188	בח'	13788	בח'	14154
מגורים	0.636	189	בח'	13788	בח'	14154
מגורים	0.586	190	בח'	13788	בח'	14154
מגורים	0.622	191	בח'	13788	בח'	14154
מגורים	0.594	192	בח'	13788	בח'	14154
מגורים	0.586	193	בח'	13788	בח'	14154
מגורים	0.605	194	בח'	13788	בח'	14154
מגורים	0.650	195	בח'	13788	בח'	14154
מגורים	0.633	196	בח'	13788	בח'	14154
מגורים	0.665	197	בח'	13788	בח'	14154
מגורים	0.571	198	בח'	13788	בח'	14154
מגורים	5.299	200	בח'	13788	בח'	14154
ש.צ.פ.	0.665	201	בח'	13788	בח'	14154
ש.צ.פ.	0.517	202	בח'	13788	בח'	14154
דרד מאושרת	2.174	300	בח'	13788	בח'	13790
דרד מאושרת	2.744	301	בח'	13788	בח'	14154
דרד מאושרת	3.302	302	בח'	13788	בח'	14154
דרד משלבת	1.544	400	בח'	13788	בח'	14154
דרד משלבת	1.628	401	בח'	13788	בח'	14154
דרד משלבת	3.091	402	בח'	13788	בח'	14154
דרד משלבת	1.413	403	בח'	13788	בח'	14154
דרד משלבת	1.612	404	בח'	13788	בח'	14154
דרד משלבת	0.406	405	בח'	13788	בח'	13790



הערות:
1. גבולות החלקות הבסיסיים חושבו באופו אנליטי.
2. החקוקה מבוססת על תכני בינוי המוצעת של אדרמזי שחאדה

מקרא:

- גבול גוש
- גבול חקקה
- גבול מגרש



י. פורמניק - מודד ומסמך
תל. 399 - כרמיאל סני. - 04-8881365
04-8882281 - צפן
E-mail: ipo-wdr@actcom.co.il
רישיון מס' 100
חתימה: 24/03/14

נספח חלוקה

שם התכנית :
הסדרת יישובי קרקע שכי מגורים דרומית-טובא

תחולה	מחייב
תיאור	
תאריך עריכת הנספח	24/03/2014
רשימת התרשימים	קנ"מ : 1:1250
שם תרשים	-
שם תרשים	-
שם תרשים	-
שמות ודתימות:	
עורך הנספח	שם י. פורמניק מודד מוסמך

הורעה על אישור תכנית מס' 24/03/14
פורסמה בקלטת הפרסומים מס' 242
מועד 17/8/14 ע"פ 9109