

תוכן התכנון והבניה התשנ"ח 1965  
 חזנית מפורטת 18-08-2008  
 21673/ג

### מבנו "דגנית/חצב" כרמיאל

שם הגיליון: פרטי פיתוח למשתכן גיליון 9 מתוך 10  
 מחזור: צפון  
 מרחב תכנון מקומי: ועדה מקומית לתכנון ובניה כרמיאל  
 רשות מקומית: עיריית כרמיאל  
 ישוב: כרמיאל  
 סוג איחוד וחזונה: כלא איחוד וחזונה  
 חזנית בסמכות: ועדה מחוזית לתכנון ובניה  
 היחידים או הרשות: משרד הבינוי וחסות ג'ניו  
 תאריך עדכון: 25.5.16  
 שכל: למתן תוקף 19  
 מהדורה: 19

שמות וחתימות:  
 משרד הבינוי וחסות ג'ניו  
 המכאנה 3 נצרת עינת 17673  
 אדריכל בני כ"י  
 משרד הבינוי וחסות ג'ניו  
 רשות מקומית ישראל

#### רשימת התכניות

מס גליון	שם התכנית
2	כניו
3א, ב, ג, ד	תחכים אופייניים
3ד	תחכים כשצ"פ
3ה	מסגרת בין שצ"פ למגרשים
4	שצ"פ
6	מסמח עצים
8	מרט פיתוח למשתכן
9	חזיתות אופייניות

#### רשימת קבצי רקע

21-4-15/index\_121.dwg  
 28-4-15/1735-tnuhaX500 קרני  
 28-4-15/1735-tihunx500 קרני  
 28-4-15/1735-zirimx500 קרני  
 28-4-15/12-4-15-6/8328-topo יועצים  
 13-5-13/kavim-439.DWG בלשה

#### עדכונים

תאריך	מרחב העדכון	עודכן על ידי
5-9-11	עודכן לפי אורחלי תכ"ש	משרד ש
23-11-12	עודכן לפי אורחלי תכ"ש	משרד ש
7-5-12	עודכן לפי אורחלי תכ"ש	משרד ש
10-9-12	עודכן לפי תכנית ע"מ	משרד ש
26-11-12	עודכן לפי תכנית ע"מ	משרד ש
9-4-13	עודכן לפי תכנית כ"ש	משרד ש
14-7-13	עודכן לפי תכנית כ"ש	משרד ש
12-11-13	עודכן לפי אורחלי תכ"ש	משרד ש
10-1-15	הוספת בני משתל תצ"ב	משרד ש
16-05-15	הוספת בני משתל תצ"ב	משרד ש
25-05-18	עריכת מרט 146	משרד ש

לעיון  להפקדה  למתן תוקף

שם תוכן: 120119  
 מס מהדורה: 19

חכנו - איצק שרטט - איצק כקר מכל הבן עבר

משרד הבינוי והשיכון

מקום המיזם: כרמיאל

מרוקם: מס מרוקם 12

שם התכנית: פרטי פיתוח למשתכן

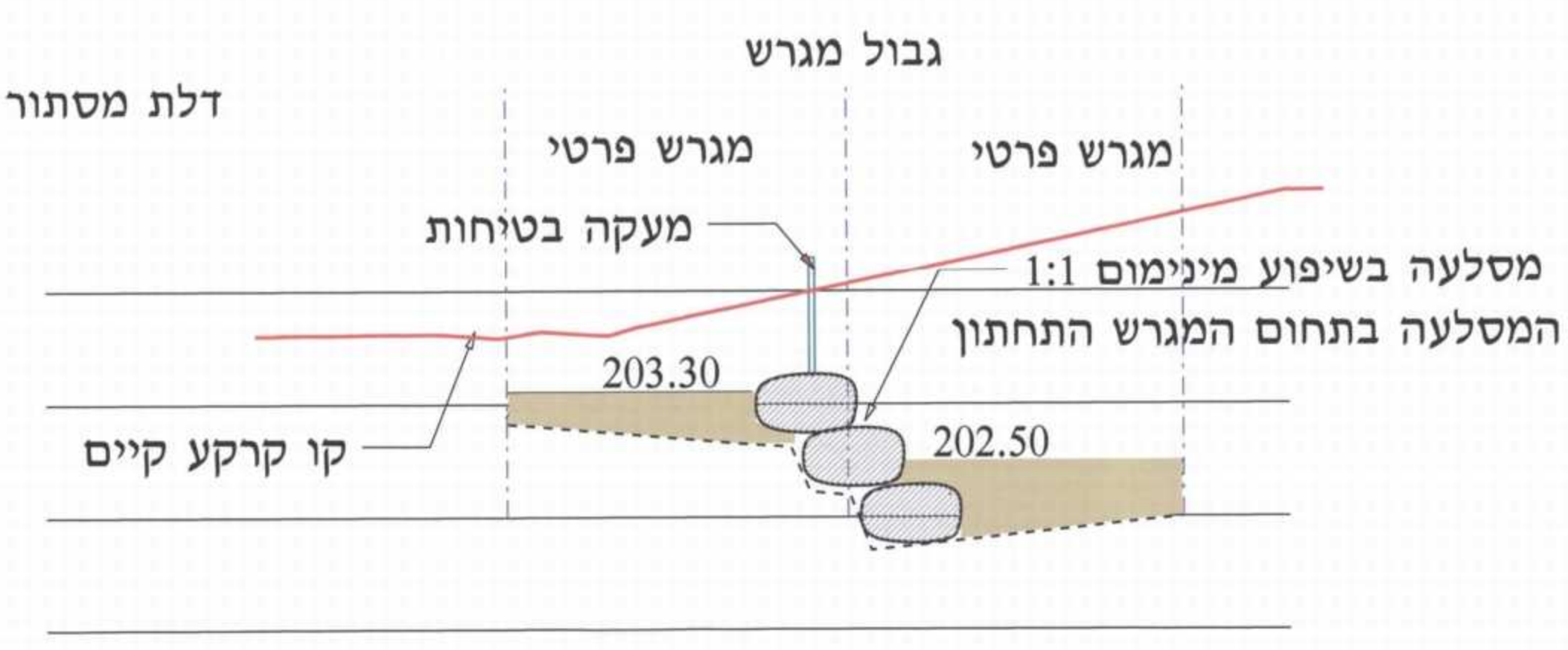
מס' גליון: 8

קב"מ: 1:50

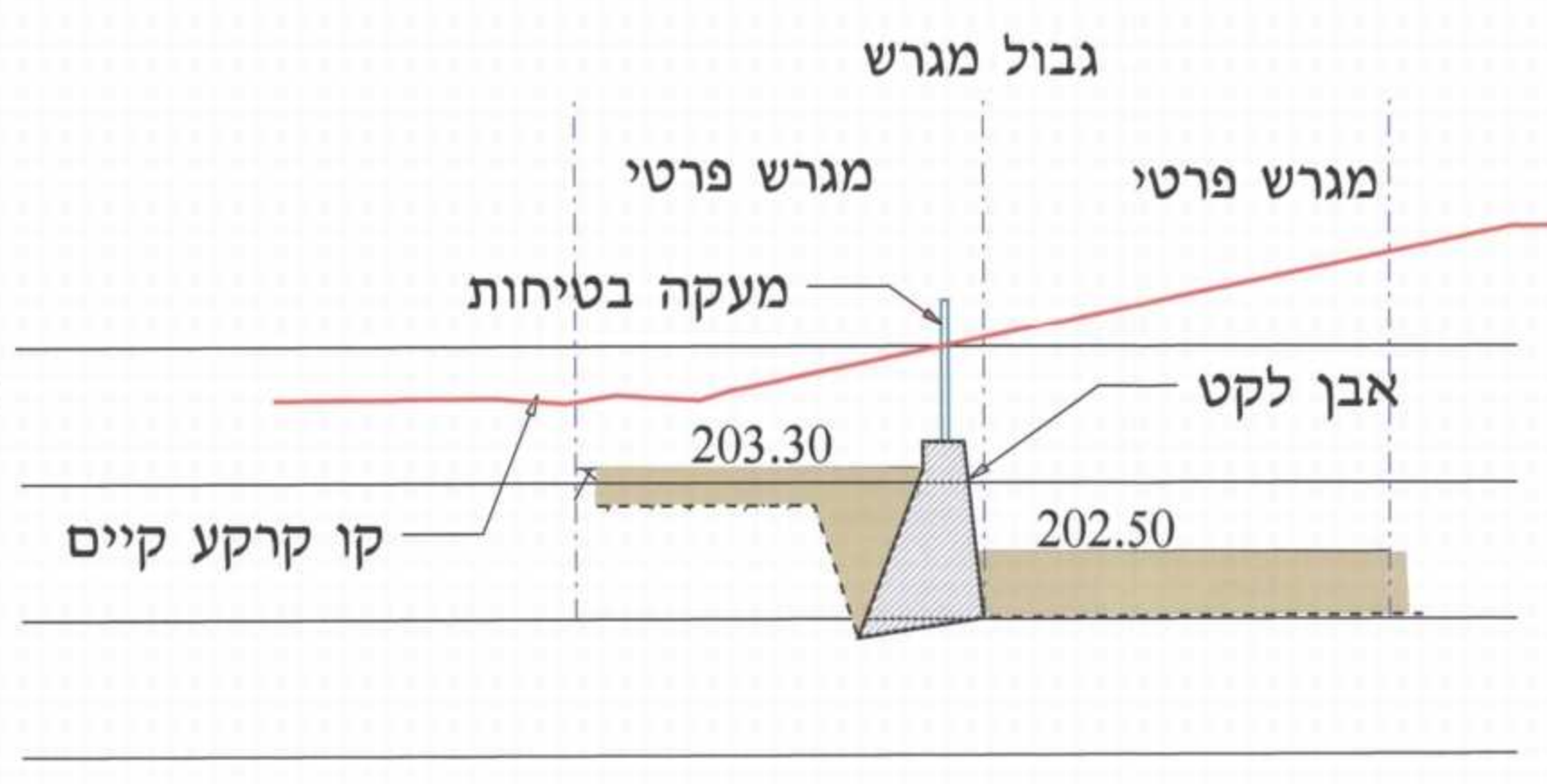
תאריך תחילת כריכת: 2008  
 תאריך תחילת כריכת: 2008  
 תאריך תחילת כריכת: 2008

## פיתוח בין מגרשים

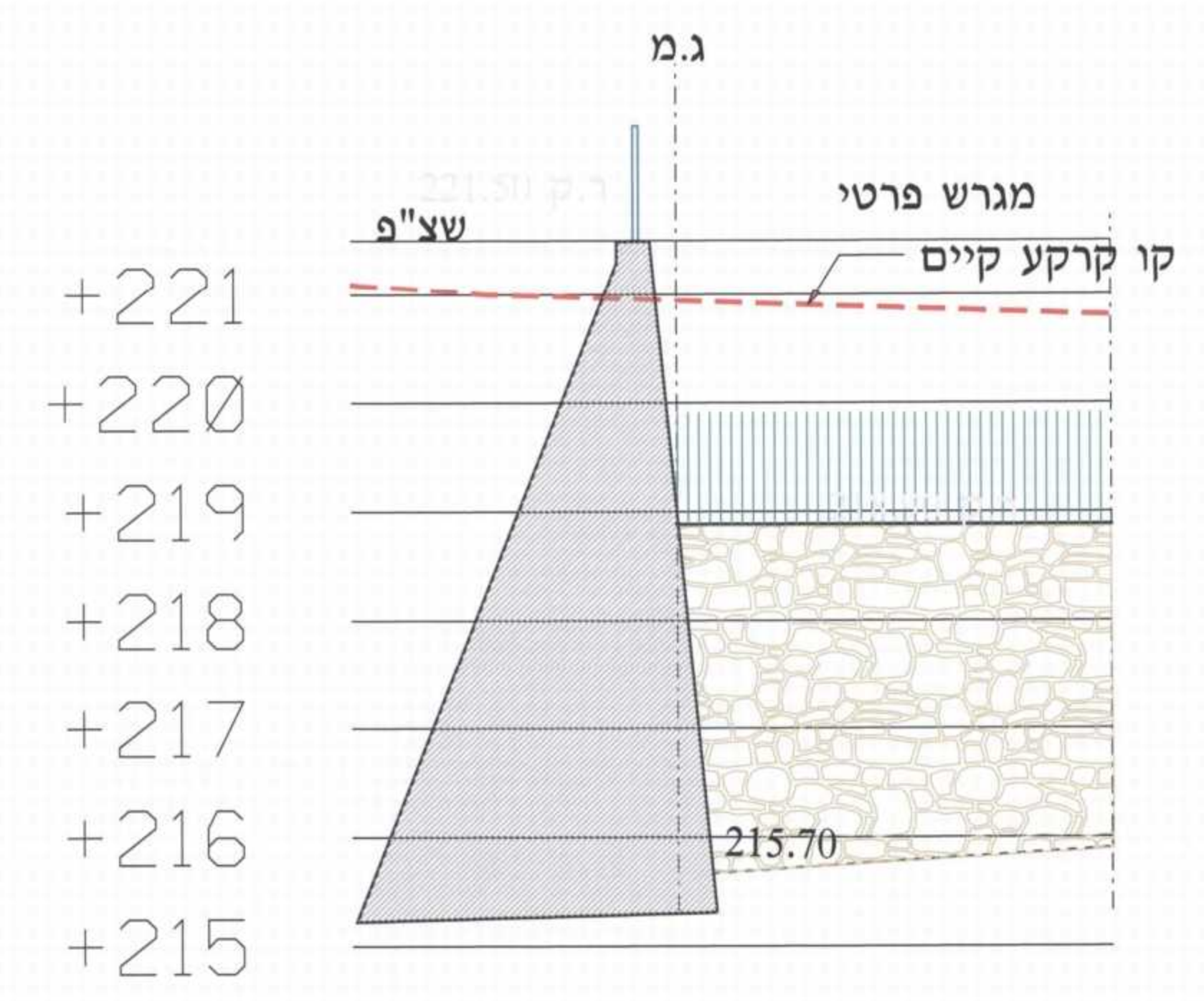
### תמוך במסלעה



### תמוך בקיר כובד



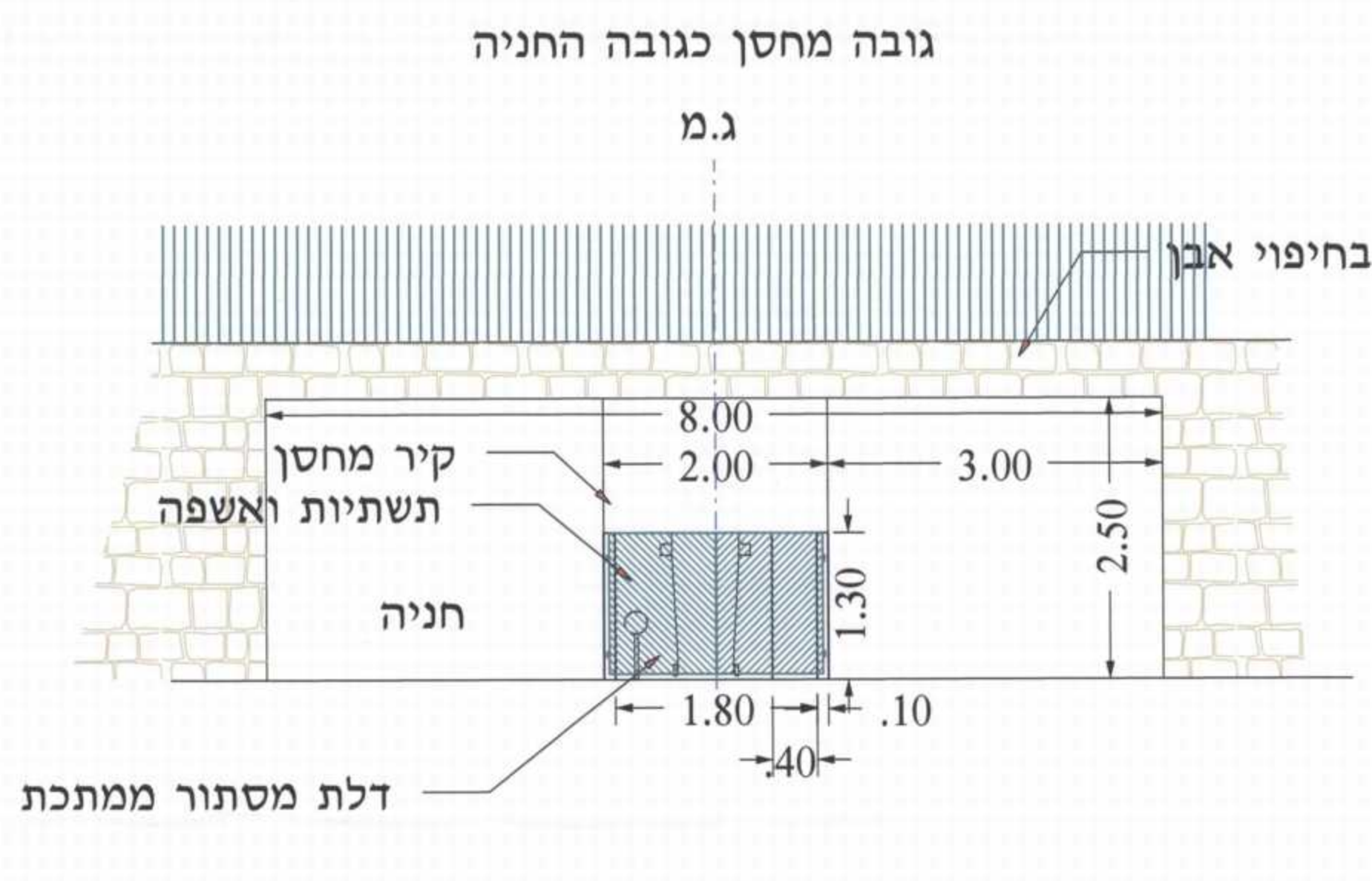
### גבול עם שצ"פ



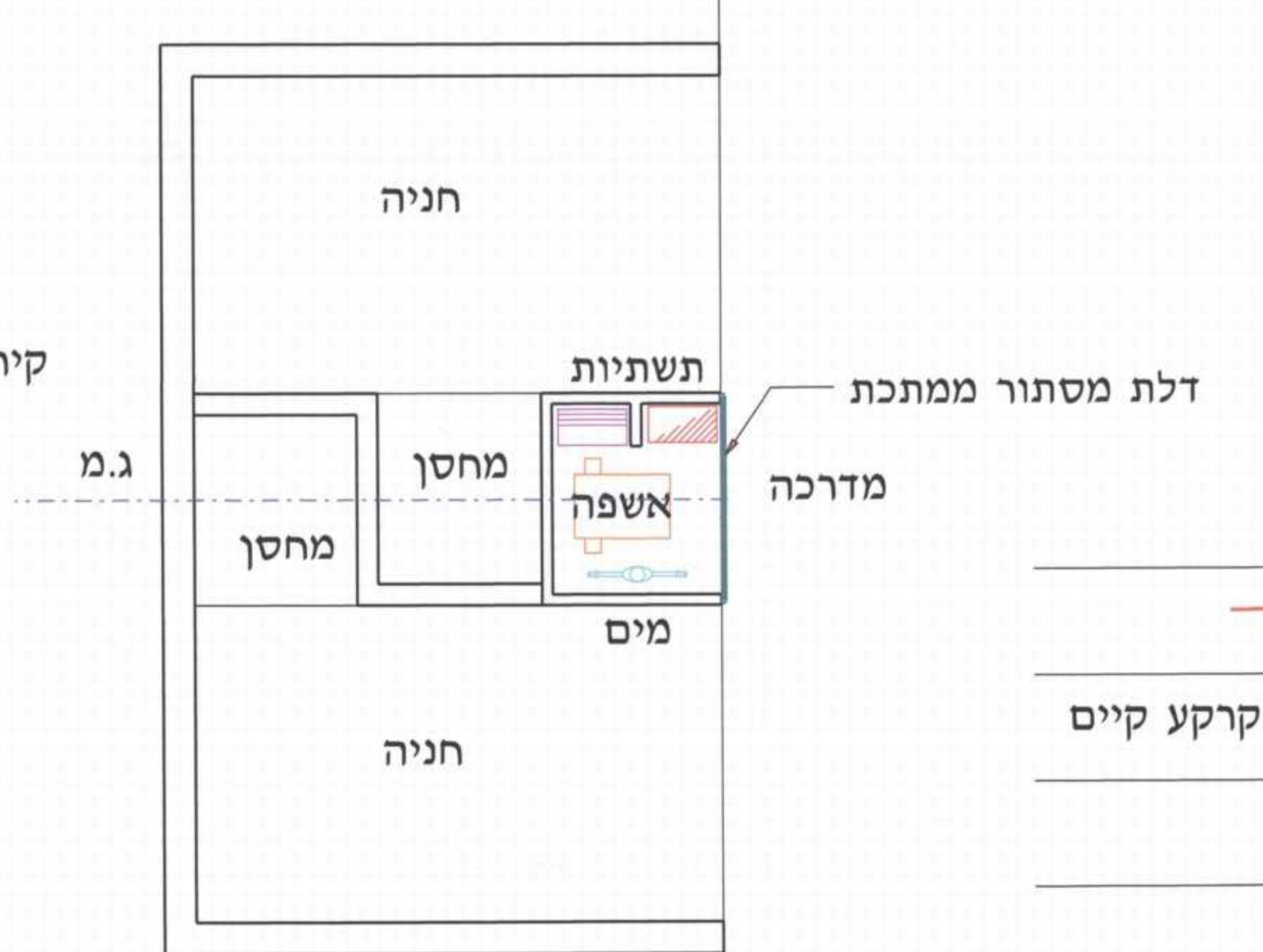
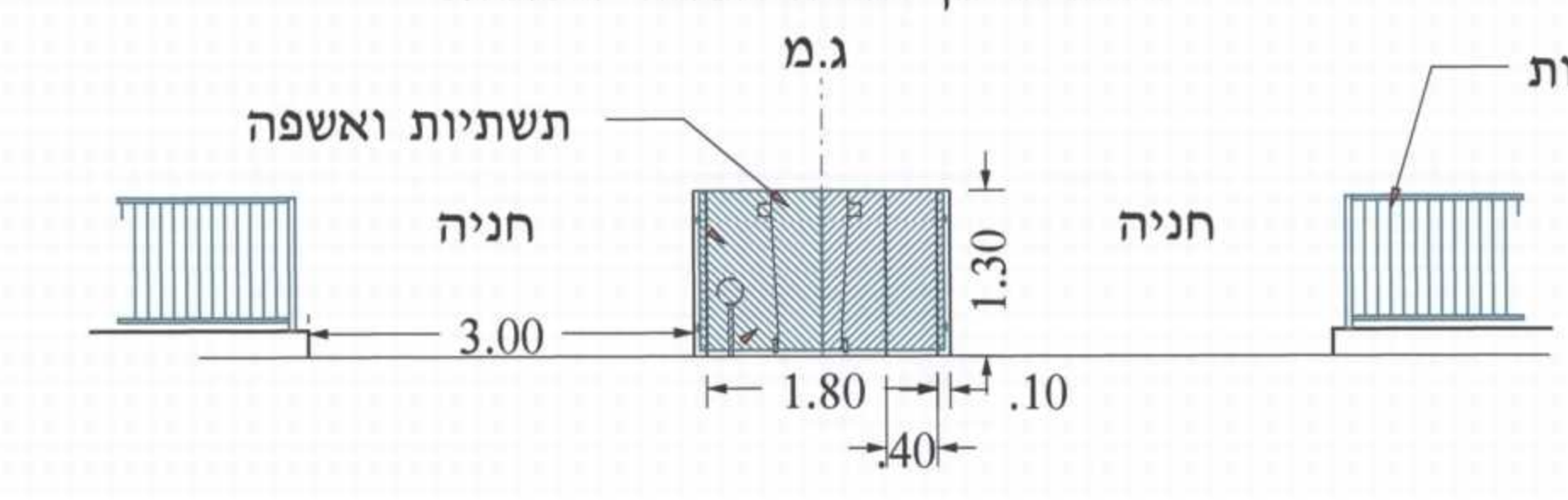
גובה יסוד קיר תומך שצ"פ בהתאם לגובה חצר מגרש פרטי או גובה קרקע קיים לפי הנמוך יותר

## חניה ומיקום תשתיות בין מגרשים

### חזית חניה במעלה הדרך

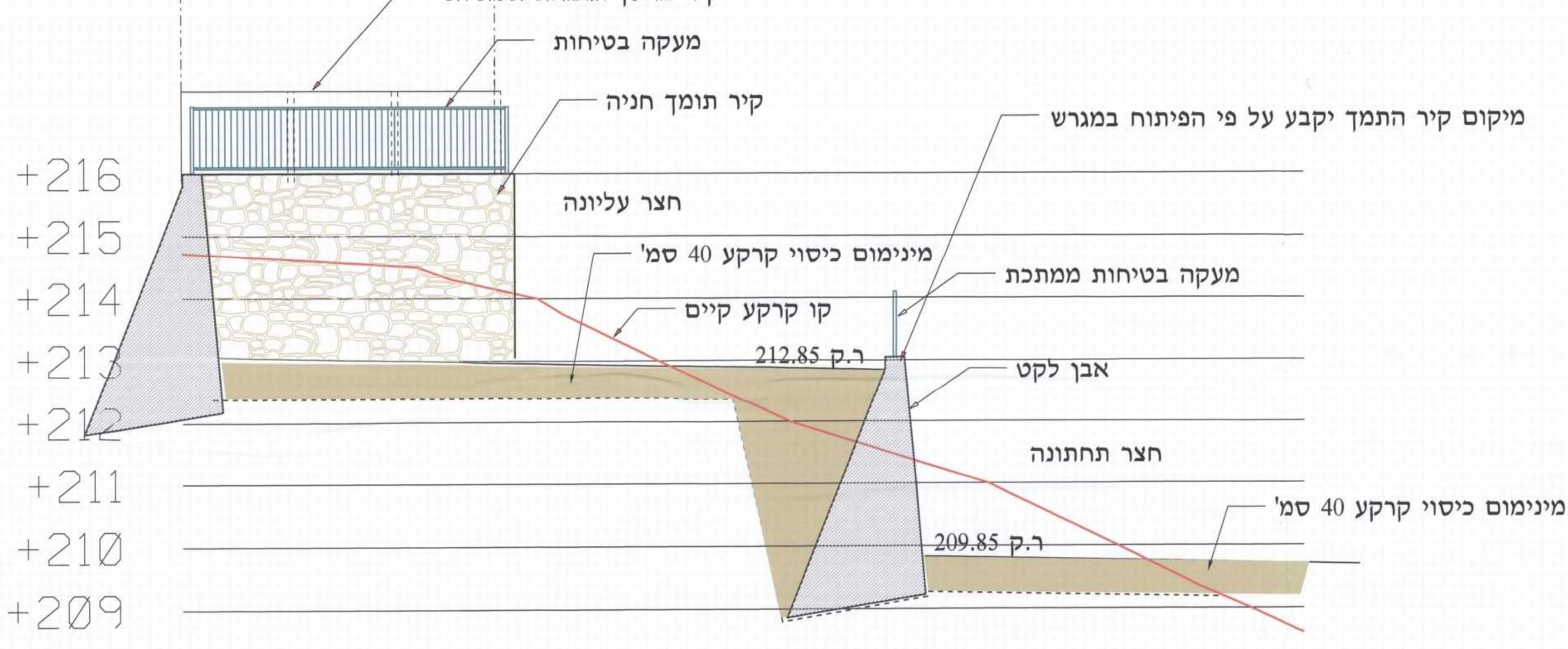


### חזית חניה במורד הדרך



## פיתוח בתוך מגרש

### מגרש יורד



## מגרש עולה

