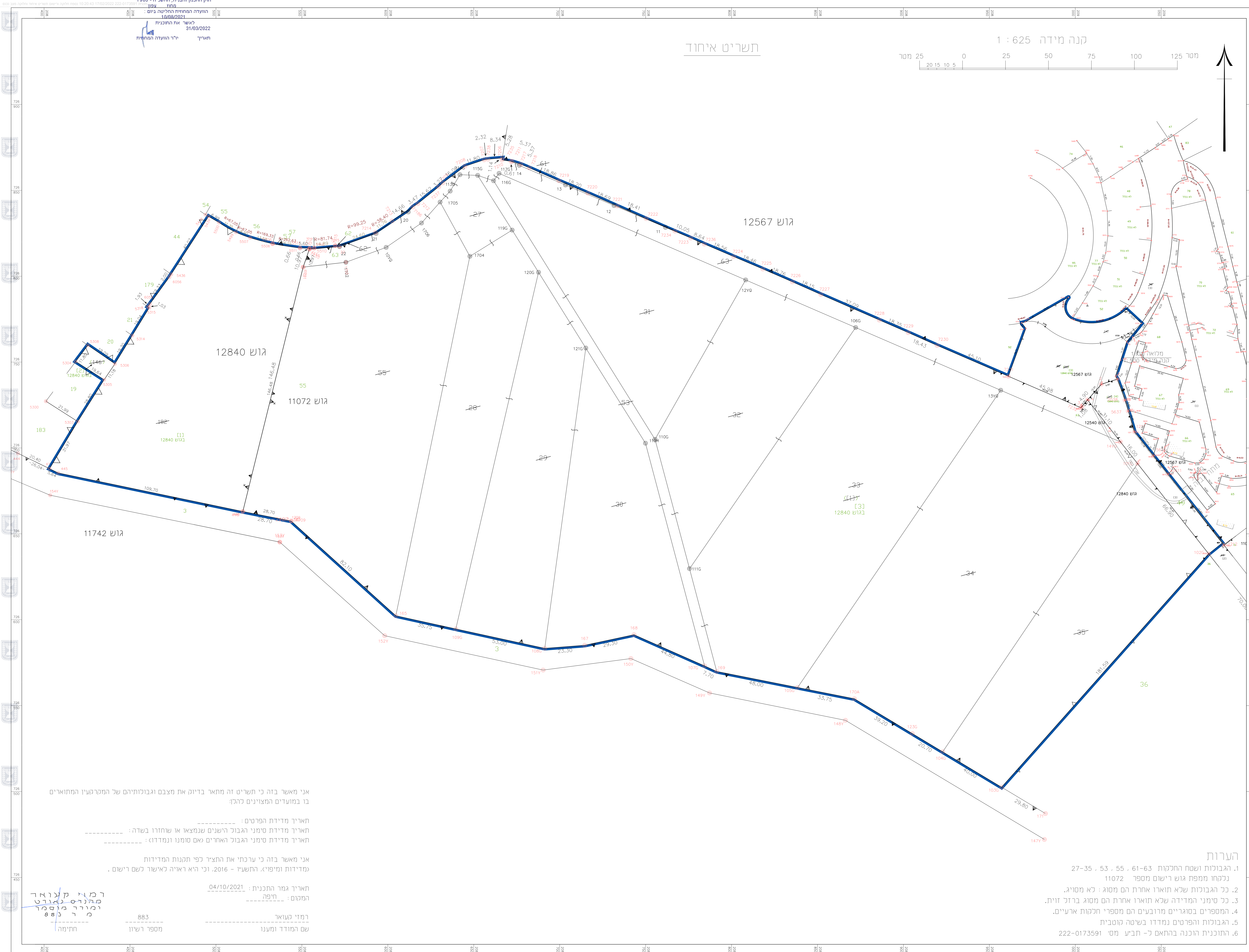


תשריט איחוד



תשריט איחוד וחלוקה - מצב נכנס

מחוד : הצפון
 נפה : יזרעאל
 מקום : יקנעם עיטת
 תוכנית איחוד :
 לפי תוכנית תביע 222-0173591

גוש : 11072
 חלקות : 27-35, 53, 55, 61-63

מספר החלקה	סופי	ארעי	המסרים
27	1	1	1896
28	1	1	8600
29	1	1	8574
30	1	1	8965
31	1	1	8757
32	1	1	8764
33	1	1	18578
34	1	1	18555
35	1	1	18004
53	1	1	1992
54	1	1	17818
55	1	1	8060
61	1	1	8040
62	1	1	4852
63	1	1	11665

העברה לגושם אחרים

מספר החלקה	המסרים	למשלם	מספר החלקה
1	12840	3	1

גוש : 11072
 חלקה : 49

1. חלוקה

מספר החלקה	סופי	ארעי	המסרים
1	1	1	1244
2	1	1	8749
3	1	1	15093

העברה לגושם אחרים

מספר החלקה	המסרים	למשלם	מספר החלקה
1	12840	4	1

גוש : 12569
 חלקות : 146, 182

העברה לגושם אחרים

מספר החלקה	המסרים	למשלם	מספר החלקה
1	12840	1	1
2	12840	2	2

גוש : 12567
 חלקה : 71, 82, 96

1. חלוקה

מספר החלקה	סופי	ארעי	המסרים
1	1	1	3499
2	1	1	0001
3	1	1	3520
4	1	1	1497
5	1	1	0756
6	1	1	2053

2. איחוד

מספר החלקה	המסרים	למשלם	מספר החלקה
1	12840	2	1
2	12840	4	2
3	12840	5	3

העברה לגושם אחרים

מספר החלקה	המסרים	למשלם	מספר החלקה
1	12840	2	1
2	12840	5	2

טבלה שמסכמת בקו הנחול (העברה לגוש 12840)

גוש 11072			
מספר החלקה	סופי	ארעי	המסרים
27	1	1	1896
28	1	1	8600
29	1	1	8574
30	1	1	8965
31	1	1	8757
32	1	1	8764
33	1	1	18578
34	1	1	18555
35	1	1	18004
53	1	1	1992
54	1	1	17818
55	1	1	8060
61	1	1	8040
62	1	1	4852
63	1	1	11665
3	3	סתי	116.665

גוש 11072 חלקה 49

מספר החלקה	סופי	ארעי	המסרים
4	4	תקו	1.344

גוש 12569 חלקות 146, 182

מספר החלקה	סופי	ארעי	המסרים
1	1	1	0.222
2	2	1	14.186
סתי	14.408		

גוש 12567

מספר החלקה	סופי	ארעי	המסרים
1	1	1	0.001
2	2	1	0.756
3	3	1	1.994
5	5	סתי	2.771
סתי	135.188		

המסרים שמוסמנים באדום נכללים בתכנית

אני מאשר בזה כי תשריט זה מתאר בדיוק את מצבם וגבולותיהם של המקרקעין המתוארים בו במועדים המצוינים להלן:

תאריך מדידת הפרטים :
 תאריך מדידת סימני הגבול הישנים שנמצאו או שוחזרו בשדה :
 תאריך מדידת סימני הגבול האחרים אם סומנו ונמדדו :
 אני מאשר בזה כי ערכתי את המצויי לפי תקנות המדידות (מדידות ומיפוי) - התשע"ו - 2016, וכי היא ראויה לאישור לשם רישום.

תאריך גמר התכנית : 04/10/2021
 חתמה :
 חתימה :
 רמזי קעואר
 שם המודד ומעונו
 מספר רשיון : 883
 מספר רשיון

- הערות
1. הגבולות ושטח החלקות 27-35, 53, 55, 61-63 נבדקו ומפת גוש רישום מספר 11072
 2. כל הגבולות שלא תוארו אחרת הם מסוג : לא מסווג.
 3. כל סימני המדידה שלא תוארו אחרת הם מסוג ברזל זזית.
 4. המספרים בסוגריים מרובעים הם מספרי חלקות ארעיים.
 5. הגבולות והפרטים נמדדו בשיטה קוטבית
 6. התוכנית הוכנה בהתאם ל- תביע מס' 222-0173591